

# METROPOLITNÍ PLÁN

Návrh k projednání dle § 50 stavebního zákona ©

Z 01

Z 02

Z 03

Z 04

napiš 002 nebo Anenská čtvrť

Lokality



↔ Nadzemní vedení VVN (návrh)

--- Kabelový tunel (návrh)

## Ostatní prvky technické infrastruktury

--- Kolektor (návrh)

◻ Zařízení elektronických komunikací (návrh)

◻ Zařízení pro nakládání s odpady (návrh)

◻ Zařízení pro nakládání s odpady (územní rezerva)

## Verejná vybavenost

### Plocha veřejné vybavenosti

▨ Plocha komerční vybavenosti (návrh)

▨ Plocha občanské vybavenosti (návrh)

▨ Plocha rekreační vybavenosti (návrh)

### Vymezení veřejné vybavenosti bodem

⬆ Vymezení občanské vybavenosti bodem

⬆ Vymezení rekreační vybavenosti bodem

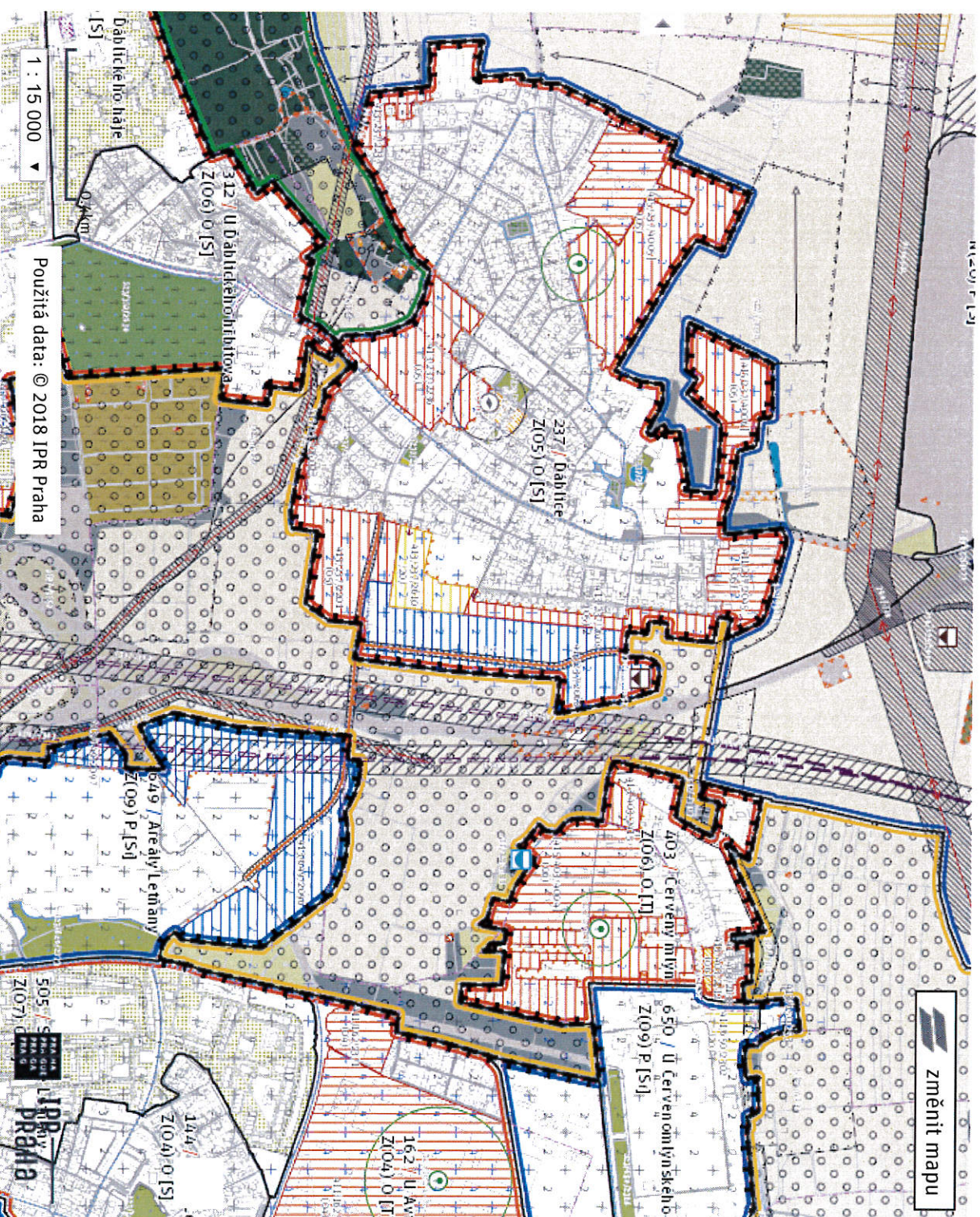
## KÓDY PRVKŮ

### Kód lokality

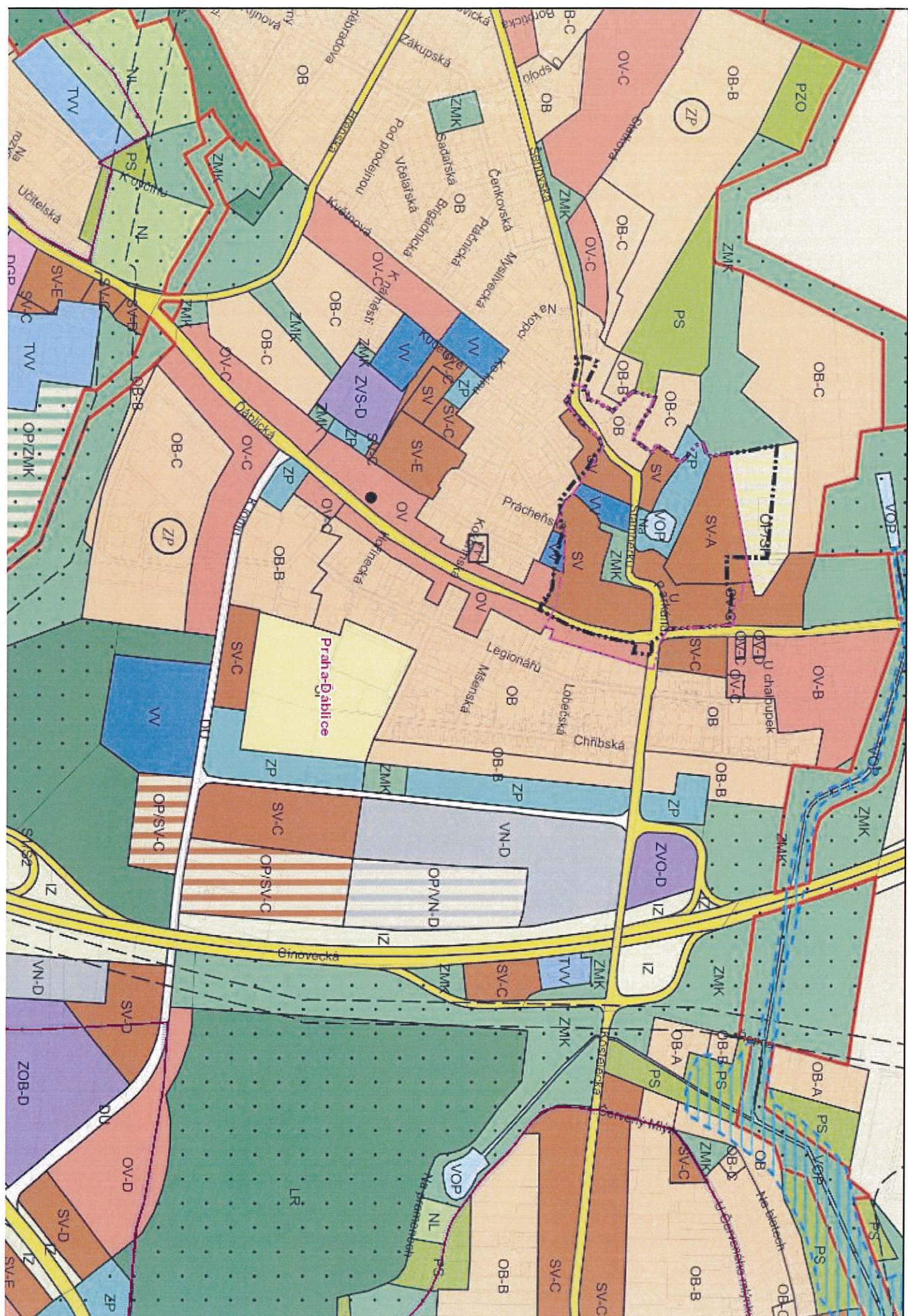
— číslo lokality  
— způsob využití lokality  
— jméno lokality

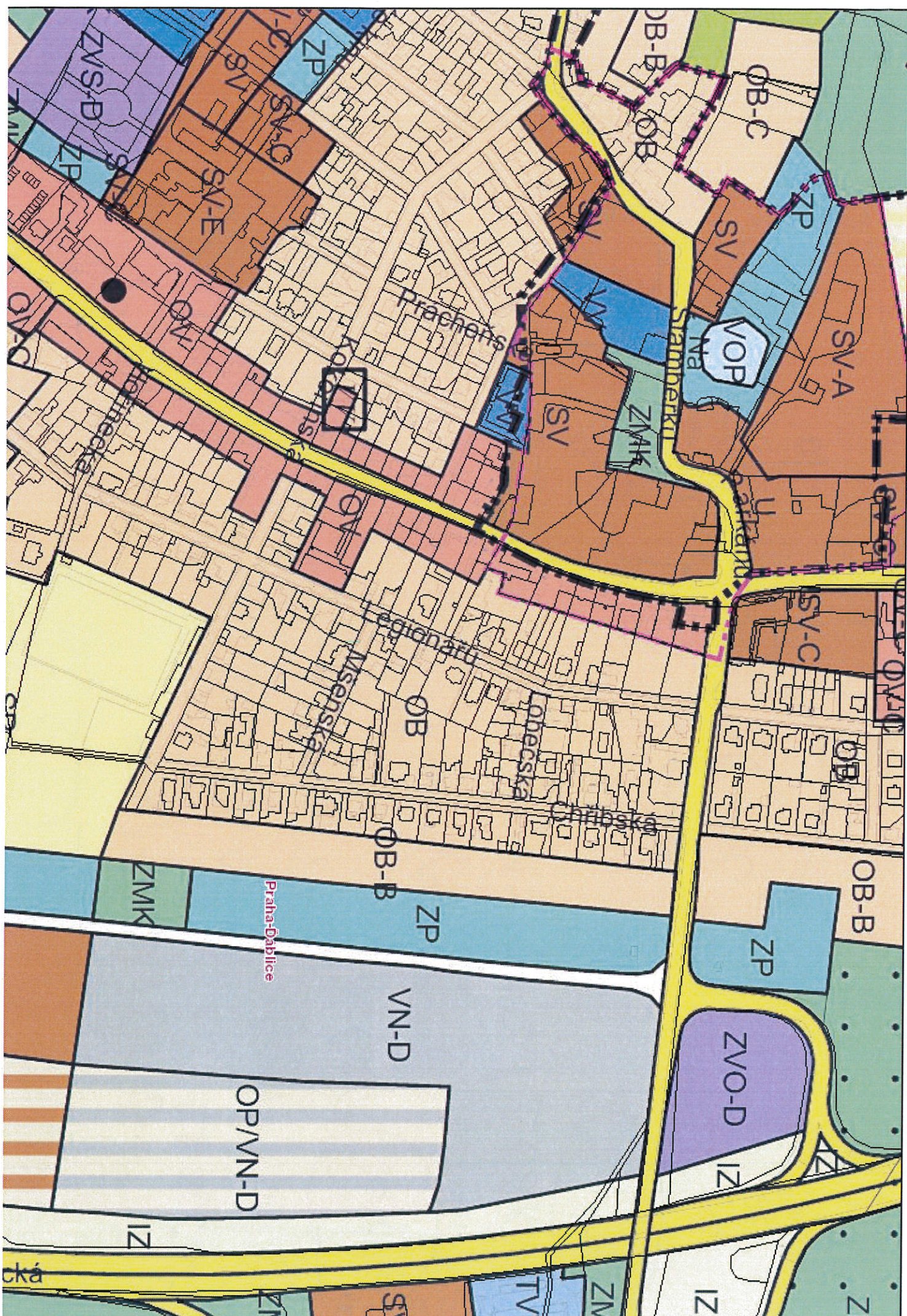
028 / Letná  
Z(02) O IS1

změnit mapu



Použitá data: © 2018 IPR Praha





# METROPOLITNÍ PLÁN

Návrh k projednání dle § 50 stavebního zákona ©

Z 01

např. 002 nebo Anenská čtvrť

Lokality



Z02 Hlavní výkres



## ČLENĚNÍ ÚZEMÍ

### Hranice území

- Zastavitelné území
- Zastavěné území
- Samota ve formálním rozvoji krajiny
- Lokalita
- Krajinné rozhraní

### Plochy a koridory dopravní a tech. infr.

- Plocha, koridor dopravní nebo technické infrastruktury (návrh)
- Plocha, koridor dopravní nebo technické infrastruktury (územní rezerva)

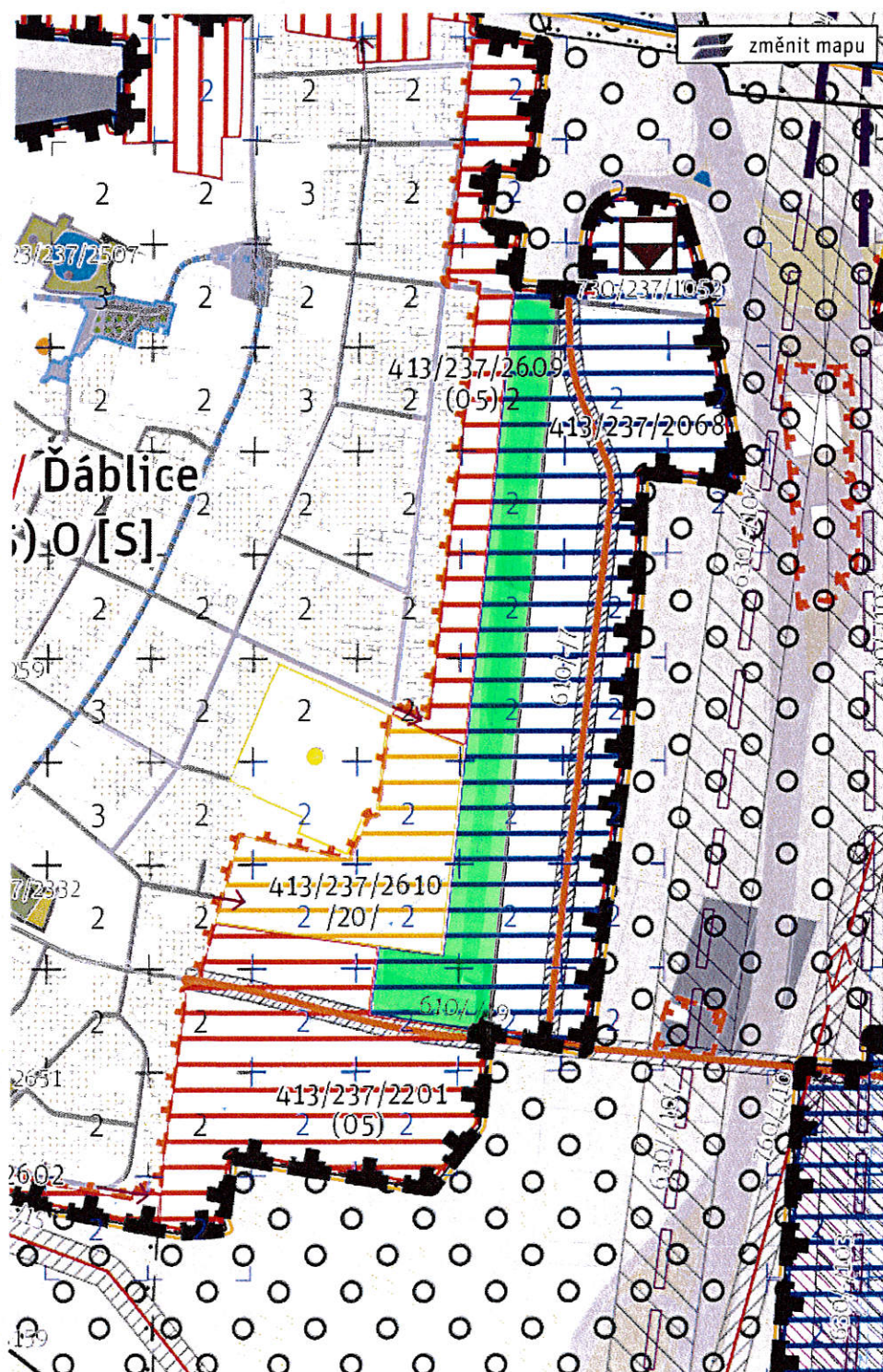
### Využití lokality

- Zastavitelná produkční lokalita
- Zastavitelná obytná lokalita
- Zastavitelná rekreační lokalita
- Nezastavitelná rekreační lokalita
- Nezastavitelná přírodní lokalita
- Nezastavitelná produkční lokalita

U sousedících lokalit se shodným využitím se zobrazuje pouze společný obrys vyjadřující využití.

### Transformační plochy

- Zastavitelná transformační plocha s produkčním využitím
- Zastavitelná transformační plocha s obytným využitím
- Zastavitelná transformační plocha s rekreačním využitím
- Nezastavitelná transformační plocha s rekreačním využitím



100m  
1 : 5 000

Použitá data: © 2018 IPR Praha

IPR  
Praha

# METROPOLITNÍ PLÁN

Návrh k projednání dle § 50 stavebního zákona ©

Z 01

např. 002 nebo Anenská čtvrť

Lokality



Z02 Hlavní výkres



## ČLENĚNÍ ÚZEMÍ

### Hranice území

- Zastavitelné území
- Zastavěné území
- Samota ve formálním rozvoji krajiny
- Lokalita
- Krajinné rozhraní

### Plochy a koridory dopravní a tech. infr.

- Plocha, koridor dopravní nebo technické infrastruktury (návrh)
- Plocha, koridor dopravní nebo technické infrastruktury (územní rezerva)

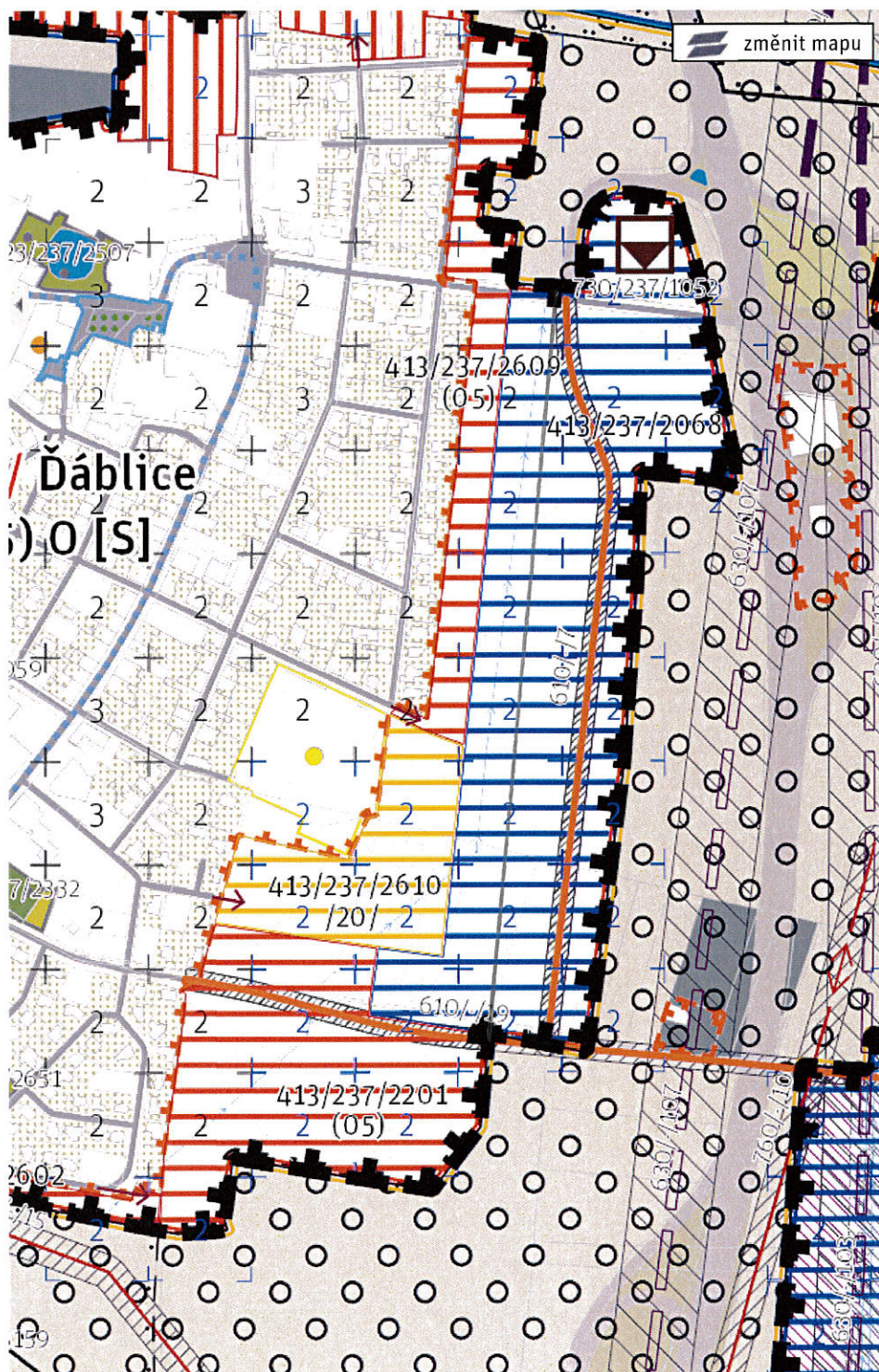
### Využití lokality

- Zastavitelná produkční lokalita
- Zastavitelná obytná lokalita
- Zastavitelná rekreační lokalita
- Nezastavitelná rekreační lokalita
- Nezastavitelná přírodní lokalita
- Nezastavitelná produkční lokalita

U sousedících lokalit se shodným využitím se zobrazuje pouze společný obrys vyjadřující využití.

### Transformační plochy

- Zastavitelná transformační plocha s produkčním využitím
- Zastavitelná transformační plocha s obytným využitím
- Zastavitelná transformační plocha s rekreačním využitím
- Nezastavitelná transformační plocha s rekreačním využitím



100m

1 : 5 000

Použitá data: © 2018 IPR Praha

# METROPOLITNÍ PLÁN

Návrh k projednání dle § 50 stavebního zákona ©

Z 01

např. 002 nebo Anenská čtvrť

Lokality



- Vodní plocha (návrh)
- Vodní tok (návrh)
- Suchá nádrž (poldr), plošné protipovodňové opatření (návrh)
- Suchá nádrž (poldr), plošné protipovodňové opatření (stav)
- Liniové protipovodňové opatření (návrh)
- Liniové protipovodňové opatření (stav)

## Záplavová území na Vltavě a Berounce

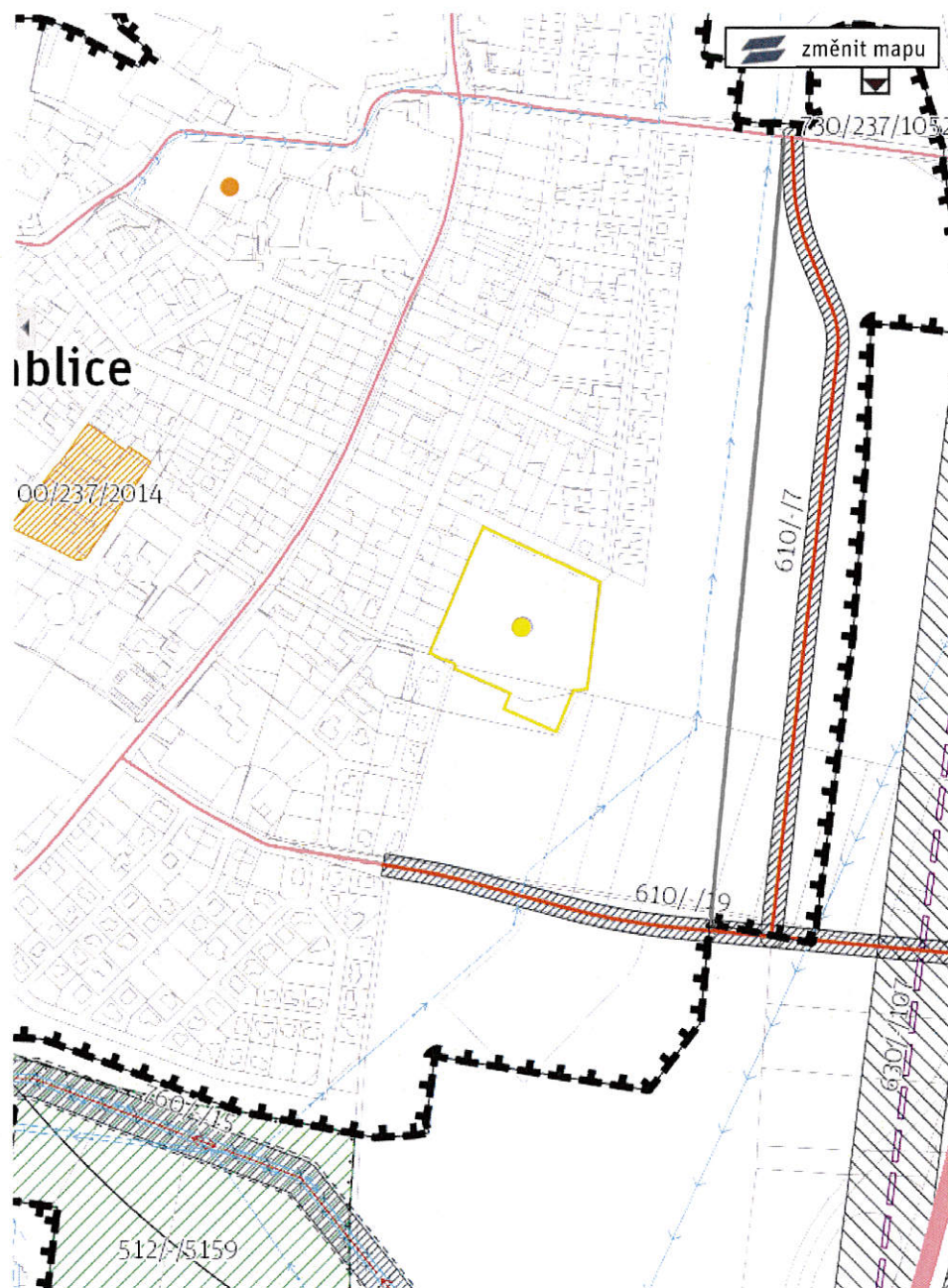
- Aktivní zóna záplavového území (informační prvek)
- Záplavové území průtočné
- Záplavové území neprůtočné
- Záplavové území určené k ochraně pro Q2002
- Záplavové území určené k ochraně pro Q100

## Zásobování vodou

- Vodárenské zařízení (návrh)
- Vodárenské zařízení (územní rezerva)
- Vodárenské zařízení (stav)
- Vodovodní řád (návrh)
- Vodovodní řád (územní rezerva)
- Vodovodní řád (ke zrušení)
- Vodovodní řád (stav)

## Odkanalizování území

- Čistírna odpadních vod (návrh)
- Čerpací stanice odpadních vod (návrh)
- Dešťová usazovací nádrž, retenční nádrž (návrh)
- Záchytná nádrž (návrh)
- Čistírna odpadních vod (ke zrušení)



100m  
1 : 5 000

Použitá data: © 2018 IPR Praha

IPR  
PRAHA

# METROPOLITNÍ PLÁN

Návrh k projednání dle § 50 stavebního zákona ①

Z 01

např. 002 nebo Anenská čtvrť

Lokality



Z01 Výkres základního  
členění území

## ČLENĚNÍ ÚZEMÍ

### Hranice území

Zastavěné území

### Plochy a koridory dopravní nb. tech. infr.

Plocha, koridor dopravní nebo technické infrastruktury (územní rezerva)  
 Plocha, koridor dopravní nebo technické infrastruktury odvozený ekvidistantou od bodové nebo liniové značky (územní rezerva)

### Transformační plochy

Transformační plocha s produkčním využitím  
 Transformační plocha s obytným využitím  
 Transformační plocha s rekreačním využitím  
 Transformační plocha s přírodním využitím

### Rozvojové plochy

Rozvojová plocha s produkčním využitím  
 Rozvojová plocha s obytným využitím  
 Rozvojová plocha s rekreačním využitím  
 Rozvojová plocha s přírodním využitím

## KÓDY PRVKŮ

### Kód transformačních a rozvojových ploch

#### 1. řádek kódu

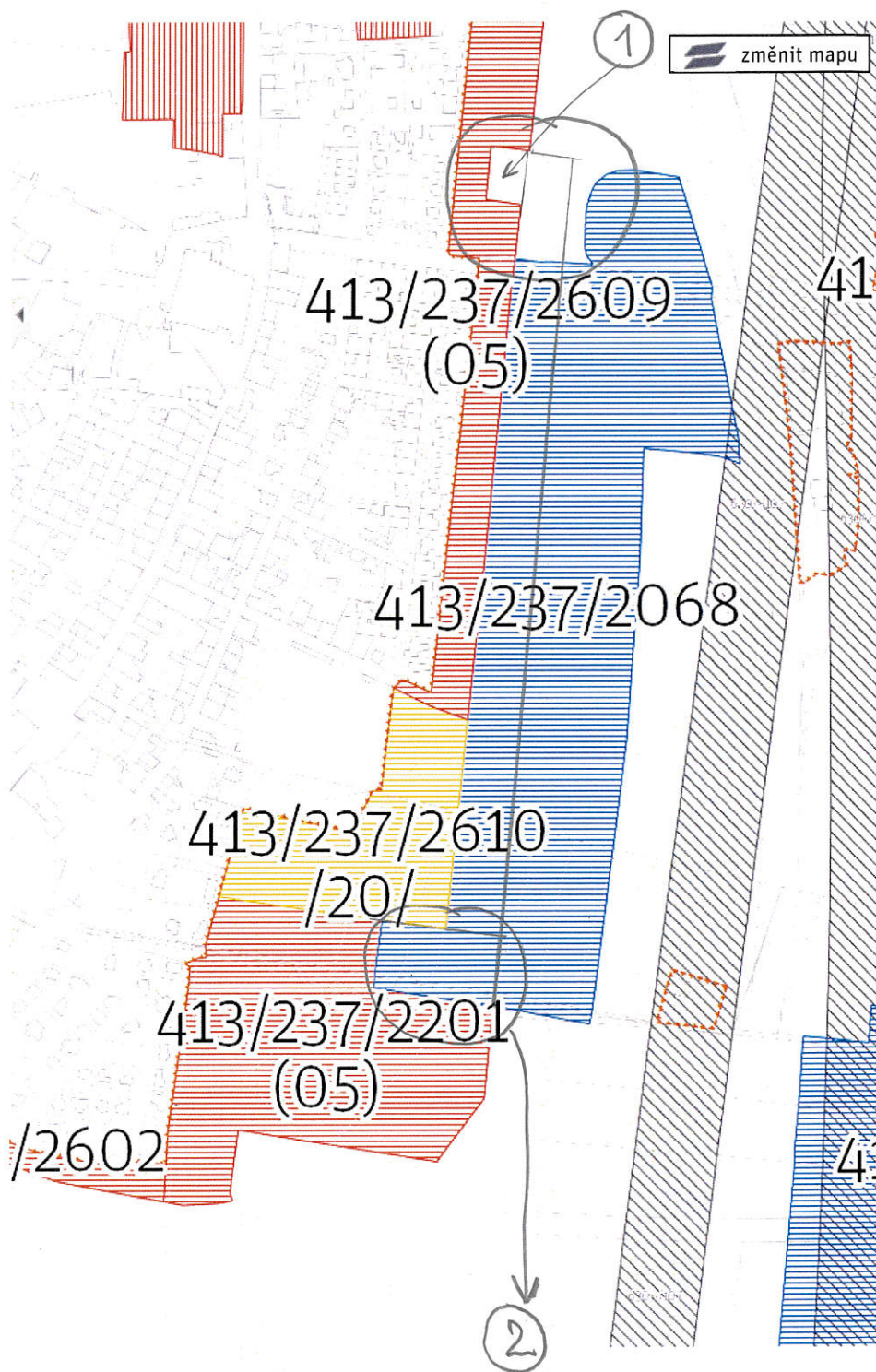
412/173/2037

Pro skupiny (T+R) ploch je 1. řádek  
ohrazen hranatými závorkami:

[415/098/2189]

identifikační číslo plochy

řada ploch v lokalitě



100m  
1 : 5 000

Použitá data: © 2018 IPR Praha

IPR  
PRAHA