





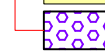





















	SO 001 – PŘÍPRAVA ŮZEMI
	SO 002 – HRUBÉ TERÉNNÍ ÚPRAVY
	SO 003 – OSTRANENÍ A OCHRANA POROSTŮ
	SO 101 – PŘÚZDOVÁ KOMUNIKACE, CHODNÍKY
	AREÁLOVÉ KOMUNIKACE – asfalt
	PARKOVACÍ STÁNÍ – betonová dlažba tl.80mm
	POUŽÍVĚNÉ PLOCHY – betonová dlažba tl.80mm
	CHODNÍKY – betonová dlažba tl.60mm
	RELIEFNI BETONOVÁ DLAŽBA – varovné a signální pásy
	SO 201 – OPĚRNÉ ZDI
	SO 901 – POLYFUNKČNÍ DŮM I
	SO 311 – PŘÍPOUKA VODY-PRO SO 901
	SO 311a – PŘÍPOUKA VODY-PRO SO 901- AREÁLOVÁ ČÁST
	SO 312 – KANALIZACE SPÍŠKOVÁ-PRO SO 901
	SO 312a – KANALIZACE SPÍŠKOVÁ-PRO SO 901-AREÁLOVÁ ČÁST
	SO 313 – KANALIZACE DEŠŤOVÁ-PRO SO 901
	SO 313a – KANALIZACE DEŠŤOVÁ-PRO SO 901 – AREÁLOVÁ ČÁST
	SO 902 – POLYFUNKČNÍ DŮM II
	SO 321 – PŘÍPOUKA VODY-PRO SO 902
	SO 321a – PŘÍPOUKA VODY-PRO SO 902 – AREÁLOVÁ ČÁST
	SO 322 – KANALIZACE SPÍŠKOVÁ-PRO SO 902
	SO 322a – KANALIZACE SPÍŠKOVÁ-PRO SO 902 – AREÁLOVÁ ČÁST
	SO 323 – KANALIZACE DEŠŤOVÁ-PRO SO 902
	SO 323a – KANALIZACE DEŠŤOVÁ-PRO SO 902 – AREÁLOVÁ ČÁST
	SO 410 – PŘÍPOUKA VNÍ TRAFOSTANICE
	SO 901 – POLYFUNKČNÍ DŮM I
	SO 411 – PŘÍPOUKA VN-PRO SO 901
	SO 412 – AREÁLOVÉ ROZVODY VN-PRO SO 901
	SO 413 – VENKOVNÍ OSVĚTLENÍ AREÁLOVÝCH KOMUNIKACÍ A PARKOVIŠŤE-PRO SO 901

BALANCE DOPRAVY V KLIDU	
STANDARDNI	48
INVALIDNI	3
ELEKTRO	1
CELKEM	52

--	--	--

REVIZE	DATUM	POPIS

ODAVATEL

AVNÍ PROJEKTANT



WHITE

CONSENT/IRB # 10014302

SO 901: $\pm 0,000 = 259.50$ Bpv

DUPEŇ PD: DOKUMENTACE

AVBA:

0/10/PS:

ST 50/10/PS:

SEZNAM PŘÍLOH:

DOUCI PROJEKTU: Ing. JAKUB DOLEJŠ | PARÉ:

PRACOVNÍK:	JARUB ČAPAR
PRACOVNÍK:	Ing. IVETA LINHARTOVÁ

ČÍSLO:	1000/21/00	BRNĚN VĚST:	
ČÍSLO:	1:500	06/2024	

FAB	C			C.3	0
-----	---	--	--	-----	---

SOUŘADNICOVÝ
SYSTÉM JTSK



OBJEKT A

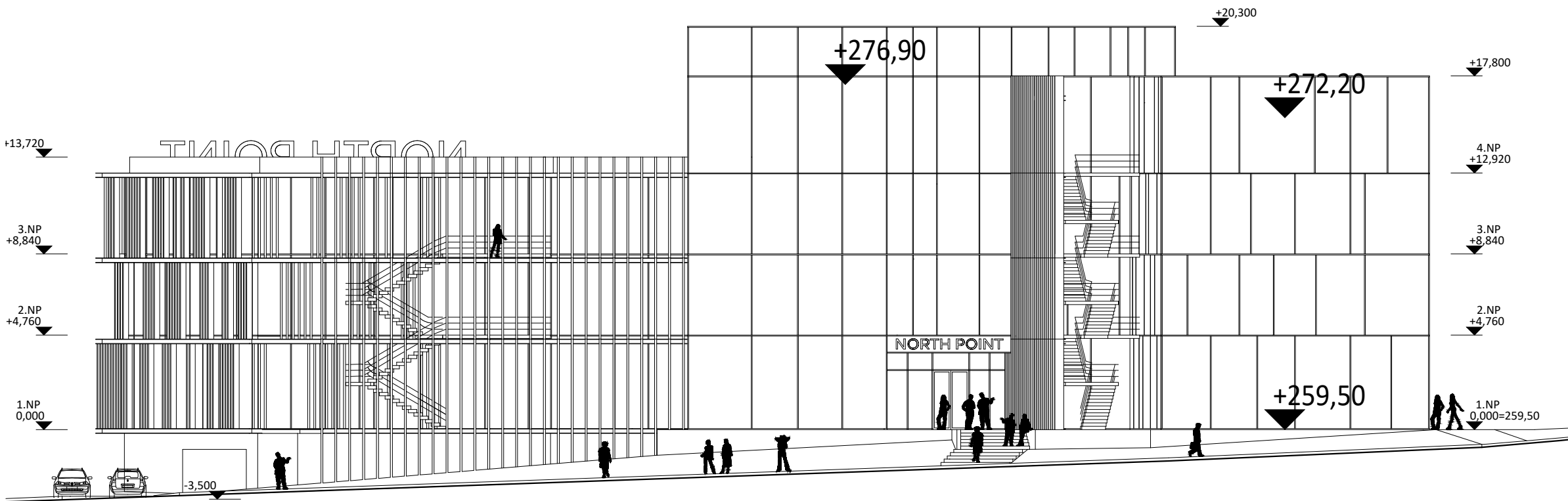
Polyfunkční objekt s obchodním parterem a sousvisející administrativou.

ZASTAVĚNÁ PLOCHA:	1.523 m²
HPP:	4.601 m²
POČET PODLAŽÍ:	4 NP + 2PP
POČET PARKOVACÍCH MÍST:	109 PS

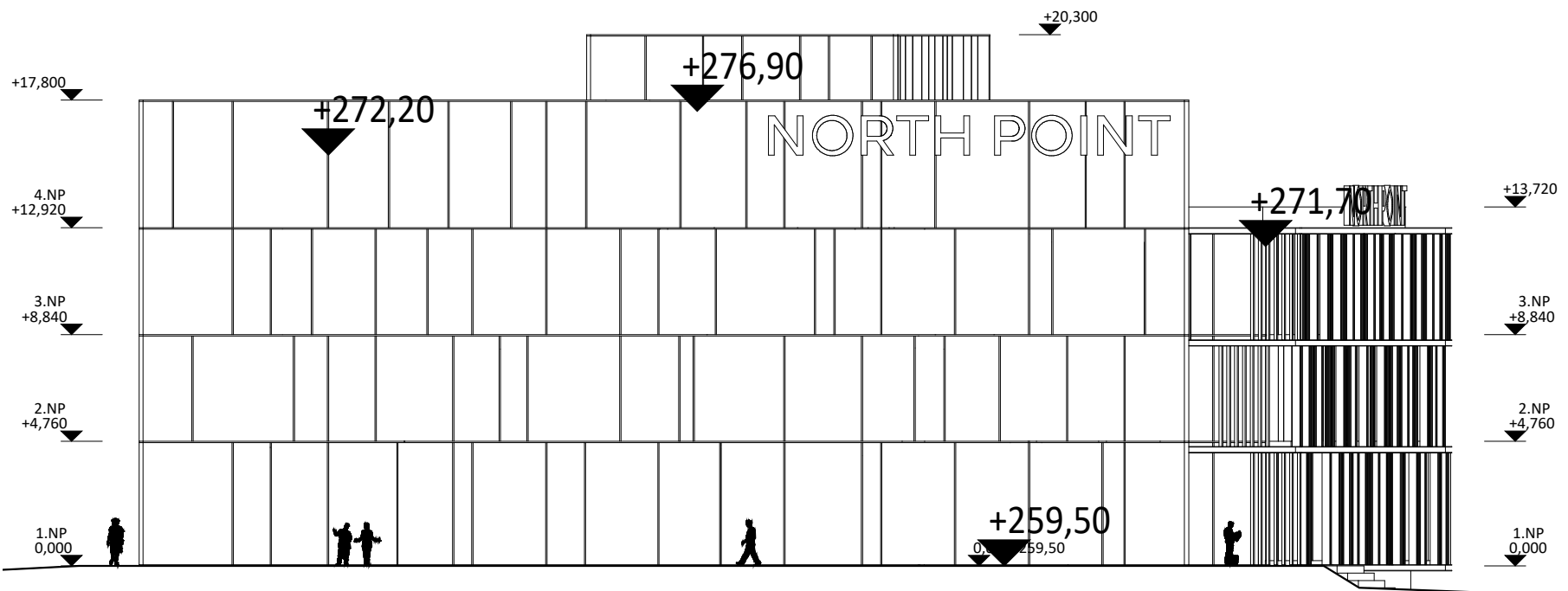


- Vytváří nárožní dominantu
- Exponované obchodní plochy v parteru směrem do ulice
- Reaguje na BILLU a navazuje na Objekt B
- Transparentní fasády a flexibilní dispozice
- Zeleň v rámci budovy

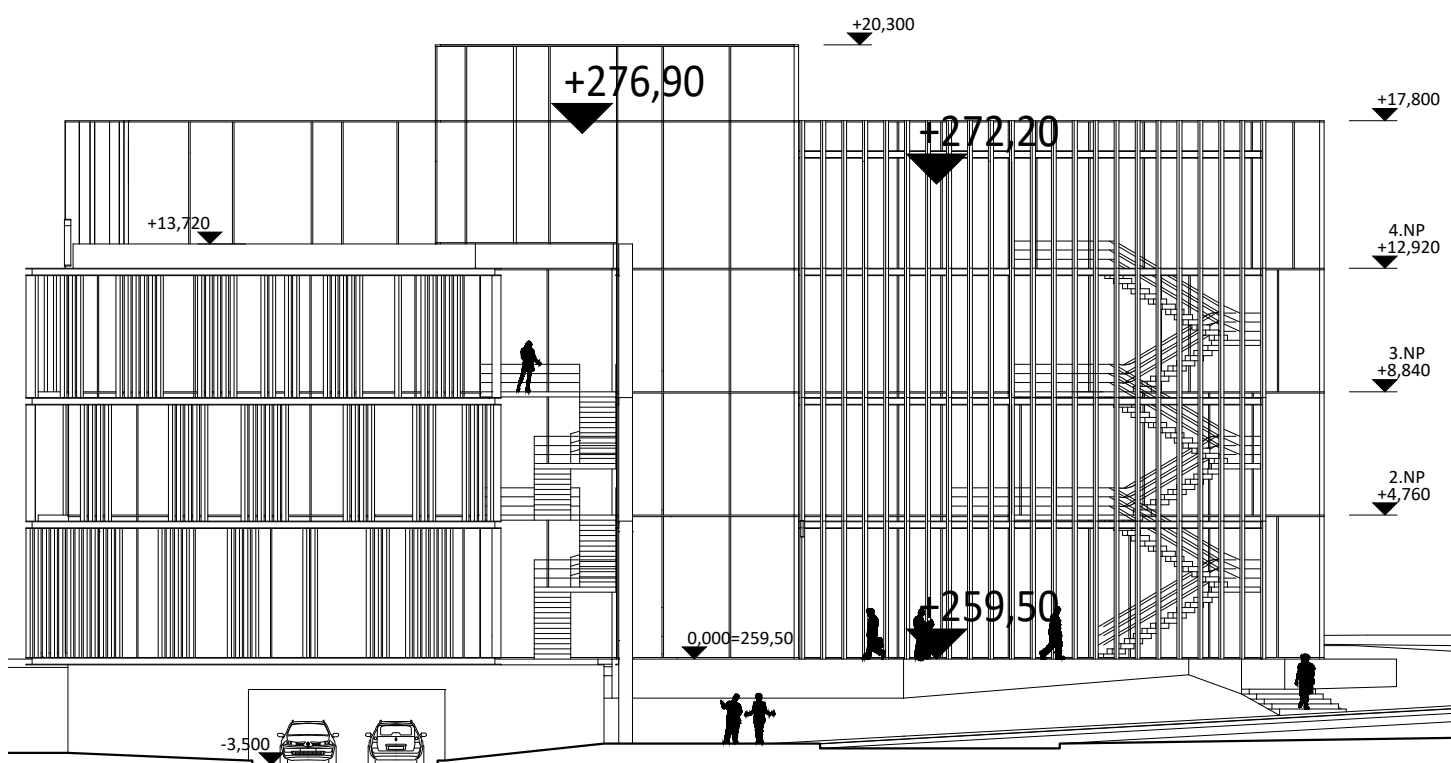
POHLED SEVER



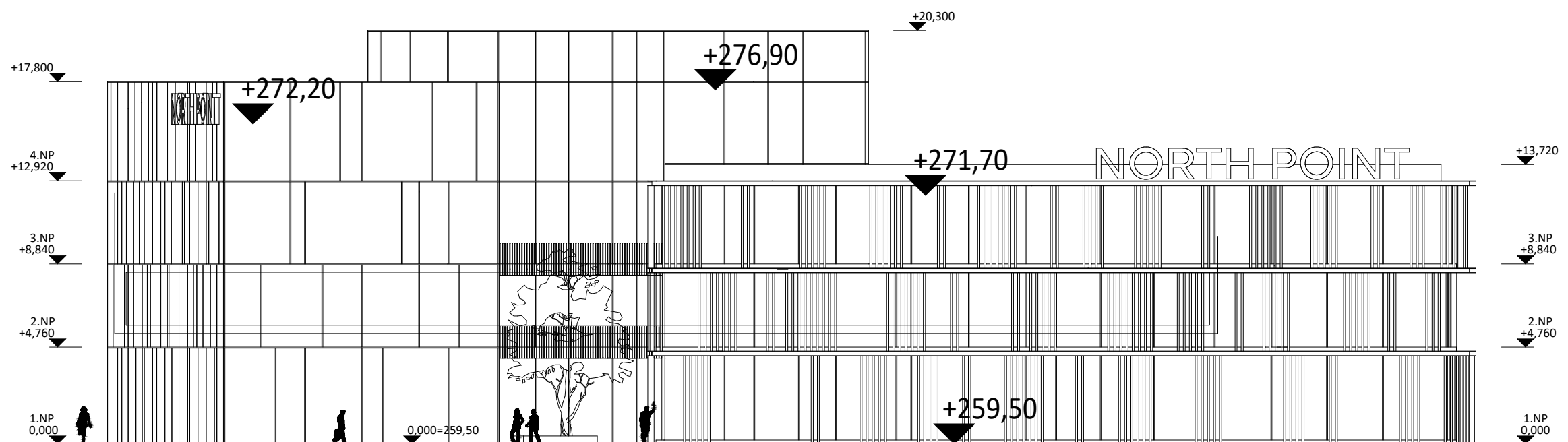
POHLED ZÁPAD



POHLED VÝCHOD



POHLED JIH



REVIZE	DATUM	POPIS			
STAVEBNÍK					
DODAVATEL					
HLAVNÍ PROJEKTANT					
	FABIONN, s.r.o. JIRSIKOVA 2, 186 00 PRAHA 8				
ARCHITEKT					
PROJEKTANT PROFESE					
±0,000 = 259.50Bpv					
STUPEŇ PD: DOKUMENTACE PRO VYDÁNÍ ÚZEMNÍHO POVOLENÍ					
STAVBA: Polyfunkční zástavba Ďáblice sever v Praze 8					
SO/IO/PS: D - VÝKRESOVÁ DOKUMENTACE					
ČÁST SO/IO/PS: SO 901-KANCELÁŘSKÁ BUDOVA					
NÁZEV PŘÍLOHY: POHLEDY					
VEDOUČÍ PROJEKTU: Ing. JAKUB DOLEJŠ		PARÉ:			
KONTROLOVAL: JAKUB ČAPEK					
VYPRACOVAL: Ing. JAN MALEČEK					
Č. ZAKÁZKY: 1080/24-30		DATUM VYDÁNÍ: 06/2024			
MĚŘÍTKO: 1:250					
SPOLEČ.	ČÁST	SO/IO/PS	Č. SO/IO/PS	PŘÍLOHA	REV.
FAB	D	SO 901	01	09	00



OBJEKT B

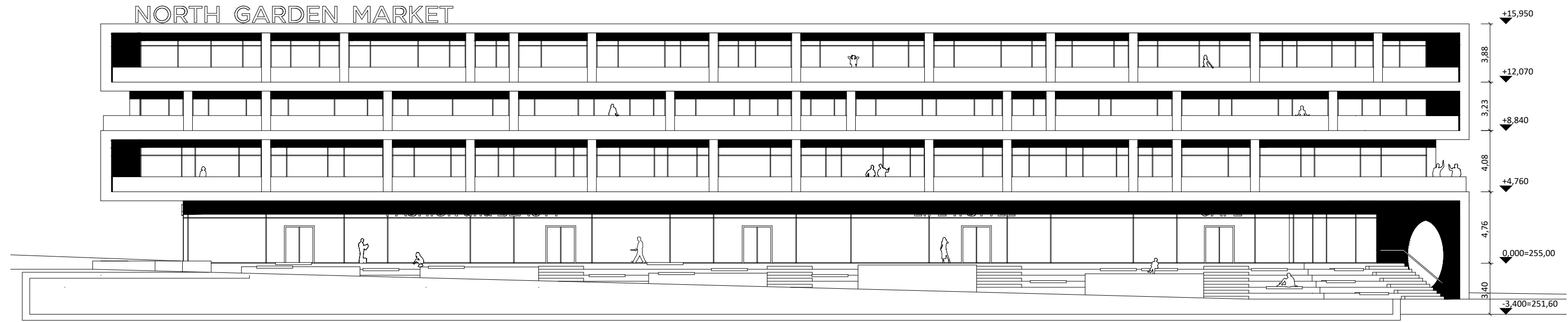
Polyfunkční objekt s obchodním parterem, administrativou a služebními byty.

ZASTAVĚNÁ PLOCHA:	1.512 m²
HPP:	4.944 m²
POČET PODLAŽÍ:	4 NP + 1PP
POČET PARKOVACÍCH MÍST:	92 PS

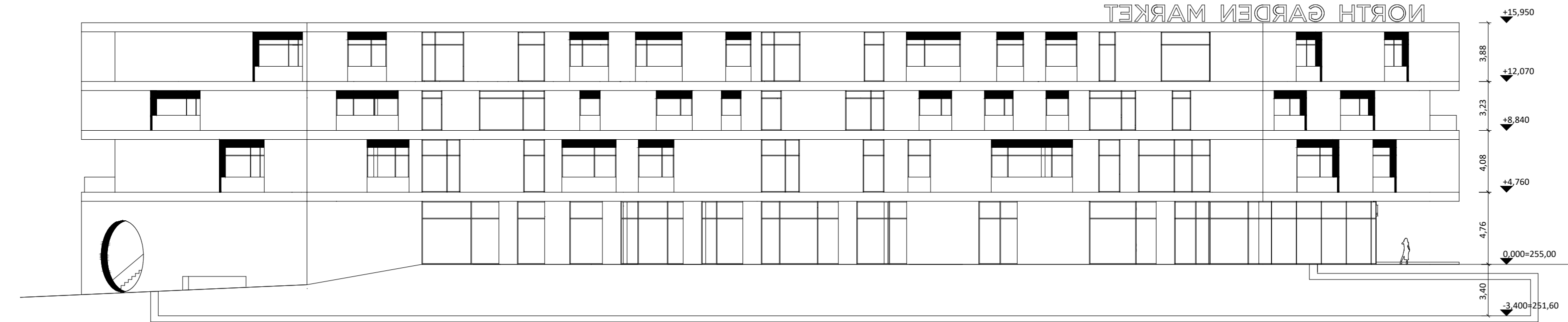


- Výrazně horizontální charakter
- Podél obchvatu i místní komunikace
- Propojuje nárožní OBJEKT A s navazující zástavbou
- Hmotově reaguje na BILLU a VTL plynovod
- Vytváří akustickou bariéru
- Aktivní parter podél přirozeného pěšího tahu

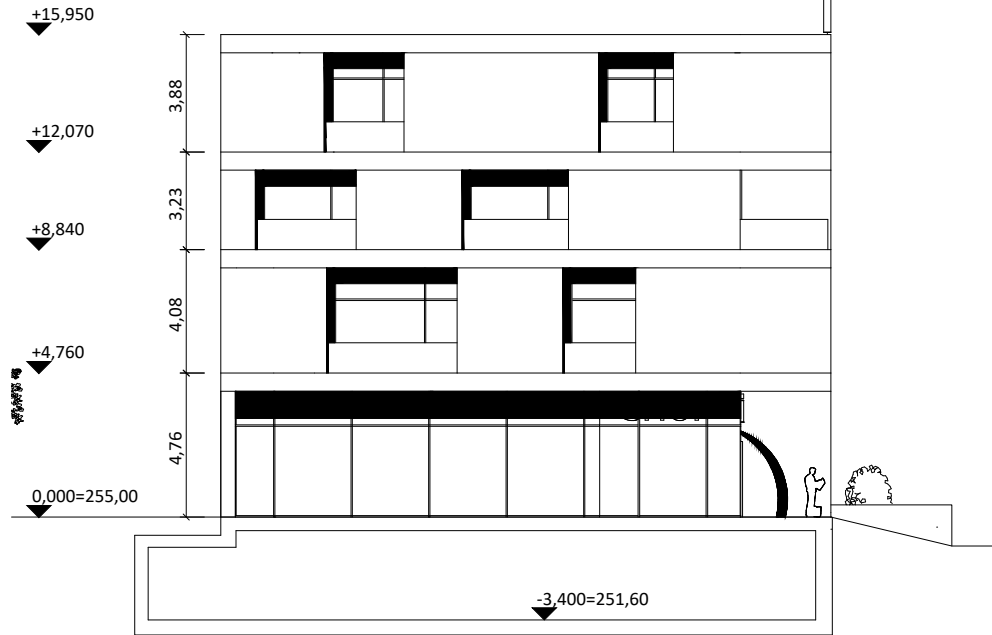
POHLED JIŽNÍ



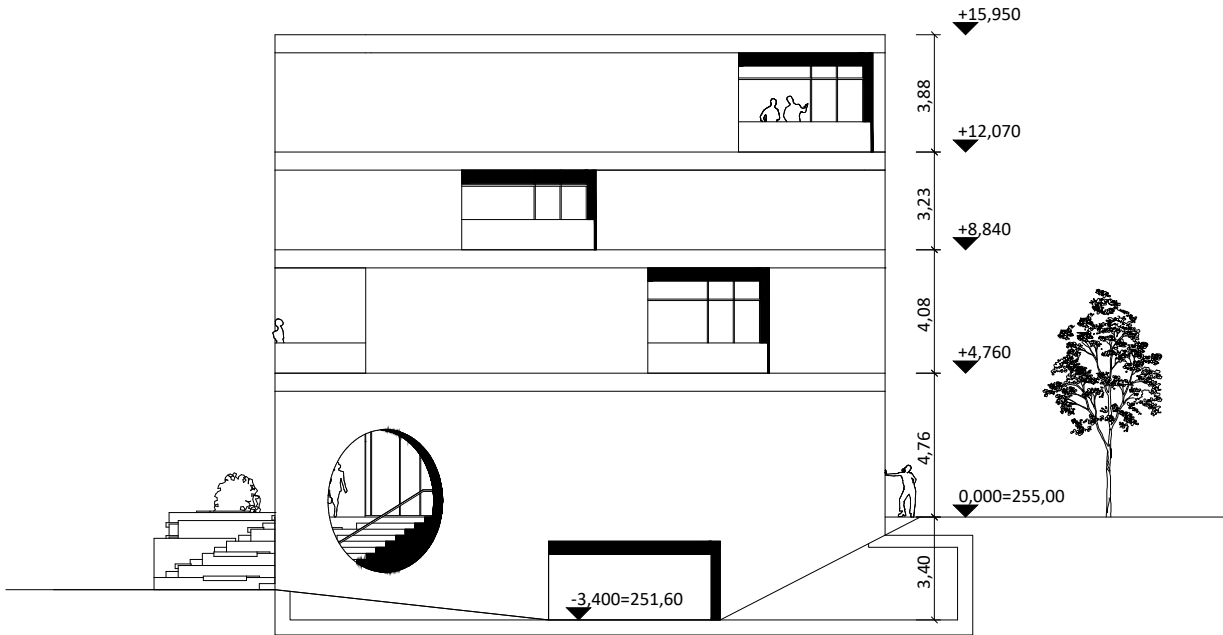
POHLED SEVERNÍ



POHLED ZÁPAD



POHLED VÝCHOD



PŘÍLOHA SLOUŽÍ PRO ZÍSKÁNÍ STAVEBNÍHO POVOLENÍ A NENAHRADZUJE REALIZAČNÍ DOKUMENTACI

REVIZE	DATUM	POPIS			
STAVEBNÍK					
DODAVATEL					
HLAVNÍ PROJEKTANT					
<div><div></div><div><div>FABIONN, s.r.o.</div><div>JIRSÍKOVA 2, 186 00 PRAHA 8</div></div></div>					
ARCHITEKT					
PROJEKTANT PROFESE					
±0,000 = 255.00 Bpv					
STUPEŇ PD: DOKUMENTACE PRO VYDÁNÍ ÚZEMNÍHO POVOLENÍ					
STAVBA: Polyfunkční zástavba Ďáblice sever v Praze 8					
SO/IO/PS: D - VÝKRESOVÁ DOKUMENTACE					
ČÁST SO/IO/PS: SO 902-POLYFUNKČNÍ DŮM					
NÁZEV PŘÍLOHY: POHLEDY					
VEDOUcí PROJEKTU: Ing. JAKUB DOLEJŠ		PARÉ:			
KONTROLOVAL: JAKUB ČAPEK					
VYPRACOVAL: Ing. JAN MALEČEK					
Č. ZAKÁZKY: 1080/24-30		DATUM VYDÁNÍ: 06/2024			
MĚŘÍTKO: 1:200					
SPOLEČ.	ČÁST	SO/IO/PS	Č. SO/IO/PS	PŘÍLOHA	REV.
FAB	D	SO 902	01	08	00