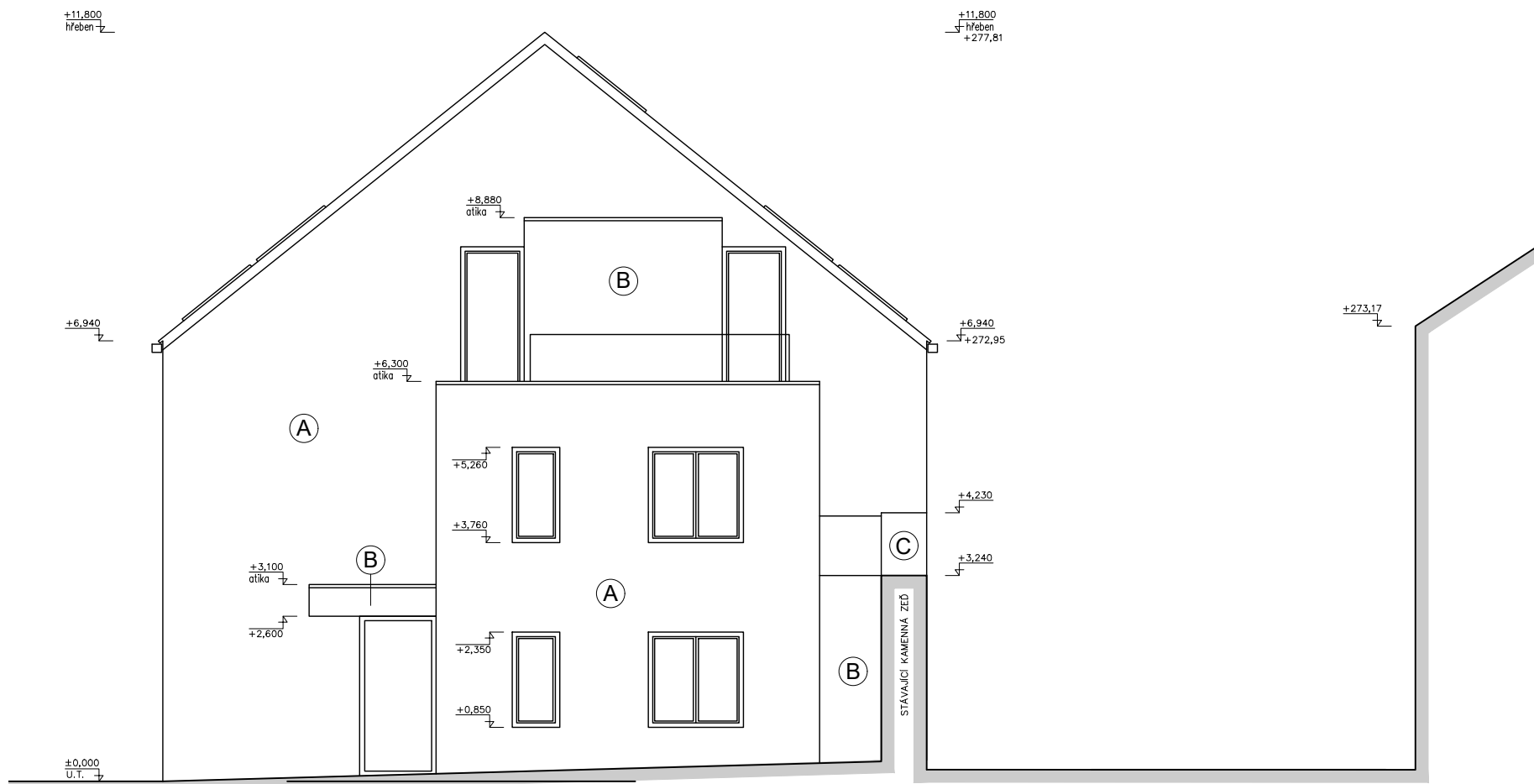


POHLED JIŽNÍ



POHLED ZÁPADNÍ

LEGENDA POVRCHOVÝCH MATERIÁLŮ

- A** exteriérová omítka – bílá
- B** exteriérová omítka – tmavá šedá
- C** stávající kamenné zdivo
- D** střešní krytina – keramická taška

POZNÁMKA


– tmavé fasády s koeficientem HBw > 25(17) opatřit výztužnou sítkou dle specifikace výrobce omítek a pokud je to možné použít COOL pigmenty. Při realizaci kontaktního zateplovacího pláště a zejména při nanášení exteriérových omítek je nutné dodržet technologické postupy předepsané výrobcem.

OŘESTA
architektura



akce: **VILADŮM NA STATKU**
stavba: **NOVOSTAVBA BYTOVÉHO DOMU**
výkres: **POHLED JIŽNÍ**
POHLED ZÁPADNÍ

autor: Ing. arch. 
odp.projektant: Ing. arch. 

investor: 
místo stavby: U Parkánu 15/13, Praha 8
k.ú. Ďáblice
č.parc. 43/1
profese: **STAVEBNÍ - D.1.1**

±0,000= **+266,10 m n.m.**
zak.č.:
stupeň: DSP
formát: 2x A4
datum: 02/23
měřítko: 1:100

č. výkresu:

V01