



Č. ZMĚNY	DATUM ZMĚNY	POPIS/OBSAH ZMĚNY	PODPIS

**LANG ŠPINAR ATELIER S.R.O.**  
101 00 PRAHA 10 VINOHRADY, SLOVENSKÁ 6 • WWW.LANG-SPINAR.CZ  
TEL.: 271 741 632 • 602 323 910 • E-MAIL: ATELIER@LANG-SPINAR.CZ

## Ř A D O V É   D O M Y   Ď Á B L I C E

BYDLENÍ ĎÁBLICE S.R.O.  
TEPLICKÁ 604/15  
190 00 PRAHA 9 - STRÍŽKOV

PRAHA 8 - ĎÁBLICE, ŠENOVSKÁ  
Č. KAT.: 1562/18, 1562/44, 1562/45 A 1562/46  
KAT. ÚZEMÍ: ĎÁBLICE

MÍSTO STAVBY

DOKUMENTACE PRO VYDÁNÍ ROZHODNUTÍ  
O UMÍSTĚNÍ STAVBY

OBJEDNATEL

STUPEŇ DOKUMENTACE

ING. ARCH. ALEŠ LANG

ING. MIROSLAV ŠPINAR

ING. ARCH. ALEŠ LANG

KOLEKTIV

HLAVNÍ ARCHITEKT

HLAVNÍ INŽENÝR

ZODPOVĚDNÝ PROJEKTANT

VYPRACOVAL

### D.1 ARCHITEKTONICKO- STAVEBNÍ ŘEŠENÍ

OBJEKT

ČÁST DOKUMENTACE

OBSAH

MĚŘÍTKO

01/2016

DATUM

UR152160

ZAK.ČÍSLO

**D.1**

Č.VÝKRESU.



## SEZNAM PŘÍLOH

01	TITULNÍ LIST	
02	SEZNAM PŘÍLOH	
03	TABULKA PLOCH	
04	FOTO STÁVAJÍCÍHO STAVU	
05	FOTO STÁVAJÍCÍHO STAVU	
06	ORTOFOTOMAPA - ŠIRŠÍ VZTAHY	1:2000
07	ORTOFOTOMAPA	1:1000
08	ÚZEMNÍ PLÁN	1:1000
09	ZJEDNODUŠENÁ SITUACE	1:1000
10	ARCHITEKTONICKÁ SITUACE	1:1000
11	SO 01 - BLOK A	1:200
12	SO 02 - BLOK B	1:200
13	SO 03 - BLOK C	1:200
14	SO 04 - BLOK D	1:200
15	SO 05 - BLOK E	1:200
16	SO 06 - BLOK F	1:200
17	SO 07 - BLOK G	1:200
18	SO 07 - BLOK H	1:200
19	CELKOVÉ TYPICKÉ ŘEZY	1:200
20	PANORAMATICKÉ POHLEDY	1:1000
21	CELKOVÉ TYPICKÉ POHLEDY	1:500
22	VIZUALIZACE	
23	VIZUALIZACE	
24	VIZUALIZACE	

**PLOCHY POZEMKŮ A JEJICH VYUŽITÍ**

<b>CELKOVÁ PLOCHA POZEMKŮ</b>	<b>m<sup>2</sup></b>
1562/18	13 247
1562/44	1 485
1562/45	238
1562/46	827
<b>CELKEM</b>	<b>15 797</b>
<b>PLOCHA ÚZEMÍ OV-C</b>	<b>13 575</b>
<b>MAXIMÁLNÍ HPP (KOEFIČIENT C)</b>	<b>6 787</b>
<b>KZ 0,45 (KOEFIČIENT C) - MIN. PLOCHA ZELENĚ</b>	<b>6 109</b>

<b>NAVRHOVANÉ OBJEKTY</b>	
<b>POČET DOMŮ (SEKCÍ)</b>	<b>37</b>
<b>ZASTAVĚNÁ PLOCHA CELKEM</b>	<b>3 384 m<sup>2</sup></b>
<b>HPP CELKEM</b>	<b>6 768 m<sup>2</sup></b>

<b>ZPEVNĚNÉ PLOCHY</b>	<b>m<sup>2</sup></b>
STÁVAJÍCÍ KOMUNIKACE (ULICE STATKOVÁ)	383
STÁVAJÍCÍ CHODNÍKY NA POZEMKU	439
NAVRHOVANÉ POJÍŽDĚNÉ PLOCHY OBYTNÁ ZÓNA	1 516
NAVRHOVANÉ CHODNÍKY	316
ZPEVNĚNÉ PLOCHY NA POZEMCÍCH ŘD	603
<b>ZPEVNĚNÉ PLOCHY CELKEM</b>	<b>3257</b>

<b>NEZPEVNĚNÉ PLOCHY</b>	<b>m<sup>2</sup></b>
NAVRH. PLOCHY PARKOVÁNÍ - ZATRAVNĚNÍ, DLAŽBA	119
PARKOVÁNÍ NA POZEMCÍCH ŘD - ZATRAVNĚNÍ, DLAŽBA	1054
<b>ZATRAVNĚNÍ DLAŽBA CELKEM</b>	<b>1173</b>

<b>PLOCHA KOMUNIKACÍ NA JINÝCH POZEMCÍCH</b>	<b>m<sup>2</sup></b>
NAVRHOVANÉ CHODNÍKY	155
<b>PLOCHA KOMUNIKACÍ NA JINÝCH POZEMCÍCH CELKEM</b>	<b>155</b>

<b>PLOCHY ZELENĚ V ÚZEMÍ OV-C</b>	<b>m<sup>2</sup></b>
PLOCHA TRAVNATÉ ZELENĚ	5 521
STROMY VE ZPEVNĚNÝCH PLOCHÁCH	650
<b>PLOCHY ZELENĚ CELKEM</b>	<b>6 171</b>





POHLED Z ULICE ŠENOVSKÉ



KŘÍŽOVATKA ŠENOVSKÉ A STATKOVÉ



SLEPÁ ULICE - ZÁPADNÍ HRANA POZEMKU



ULICE ŠENOVSKÁ - U STATKU



POHLED DO ULICE ŠENOVSKÉ ZE ZÁPADU



POHLED DO ULICE ŠENOVSKÉ Z VÝCHODU





KŘÍŽOVATKA ŠENOVSKÉ A STATKOVÉ



ULICE STATKOVÁ



ULICE STATKOVÁ SMĚREM OD KŘÍŽOVATKY









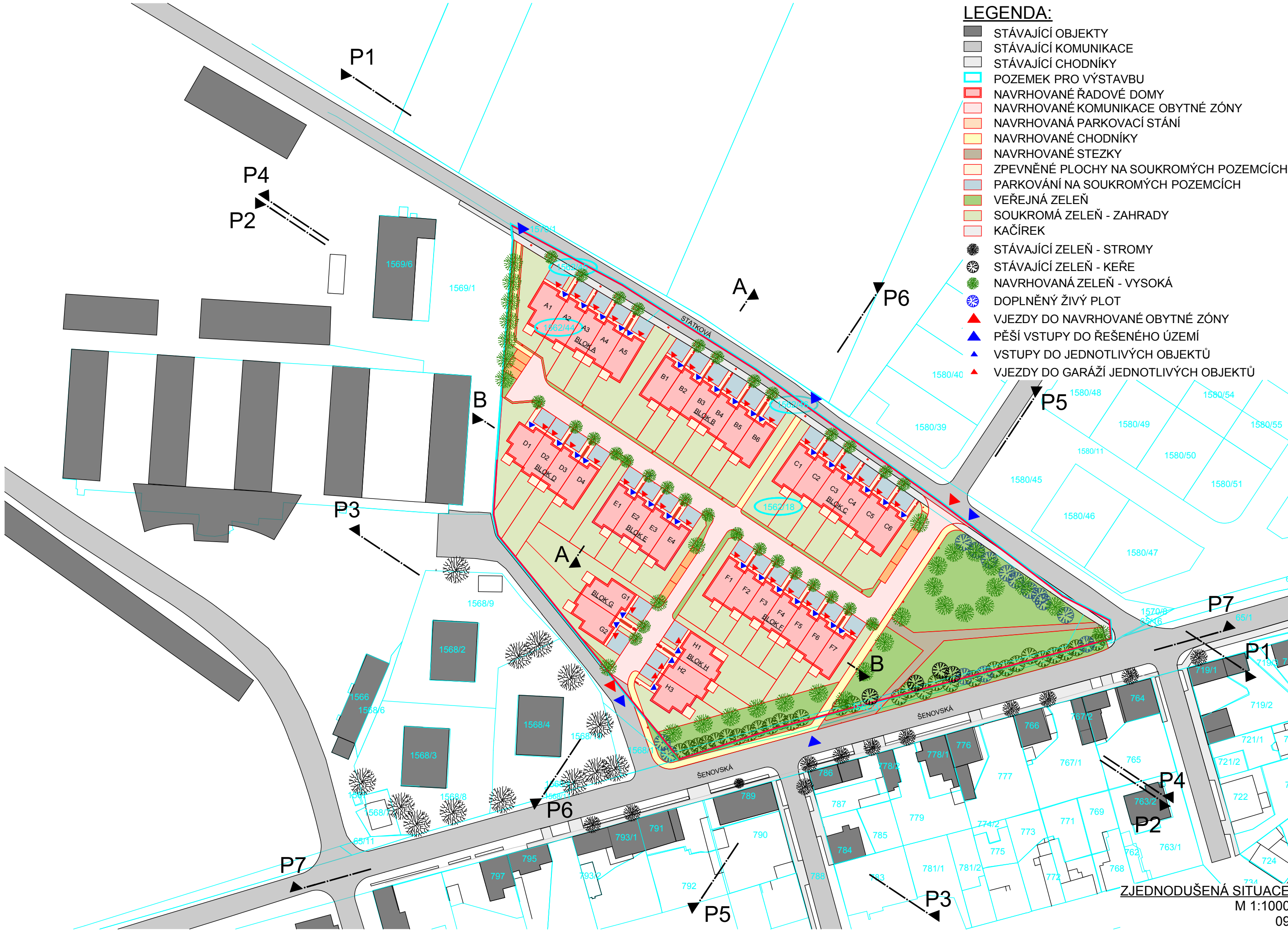






LEGENDA:

- STÁVAJÍCÍ OBJEKTY
- STÁVAJÍCÍ KOMUNIKACE
- STÁVAJÍCÍ CHODNÍKY
- POZEMEK PRO VÝSTAVBU
- NAVRHOVANÉ ŘADOVÉ DOMY
- NAVRHOVANÉ KOMUNIKACE OBYTNÉ ZÓNY
- NAVRHOVANÁ PARKOVACÍ STÁNÍ
- NAVRHOVANÉ CHODNÍKY
- NAVRHOVANÉ STEZKY
- ZPEVNĚNÉ PLOCHY NA SOUKROMÝCH POZEMCÍCH
- PARKOVÁNÍ NA SOUKROMÝCH POZEMCÍCH
- VEŘEJNÁ ZELEŇ
- SOUKROMÁ ZELEŇ - ZAHRADY
- KAČÍREK
- STÁVAJÍCÍ ZELEŇ - STROMY
- STÁVAJÍCÍ ZELEŇ - KEŘE
- NAVRHOVANÁ ZELEŇ - VYSOKÁ
- DOPLNĚNÝ ŽIVÝ PLOT
- VJEZDY DO NAVRHOVANÉ OBYTNÉ ZÓNY
- PĚŠÍ VSTUPY DO ŘEŠENÉHO ÚZEMÍ
- VSTUPY DO JEDNOTLIVÝCH OBJEKTŮ
- VJEZDY DO GARÁŽÍ JEDNOTLIVÝCH OBJEKTŮ



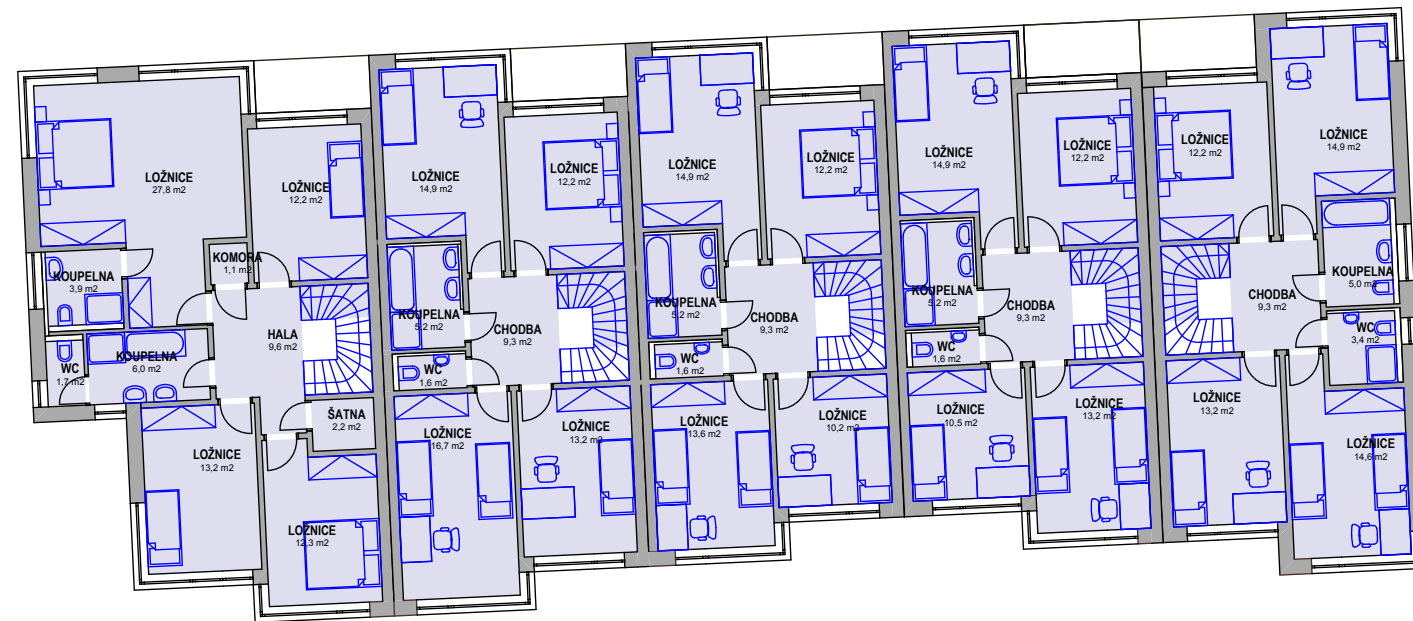
ZJEDNODUŠENÁ SITUACE

M 1:1000





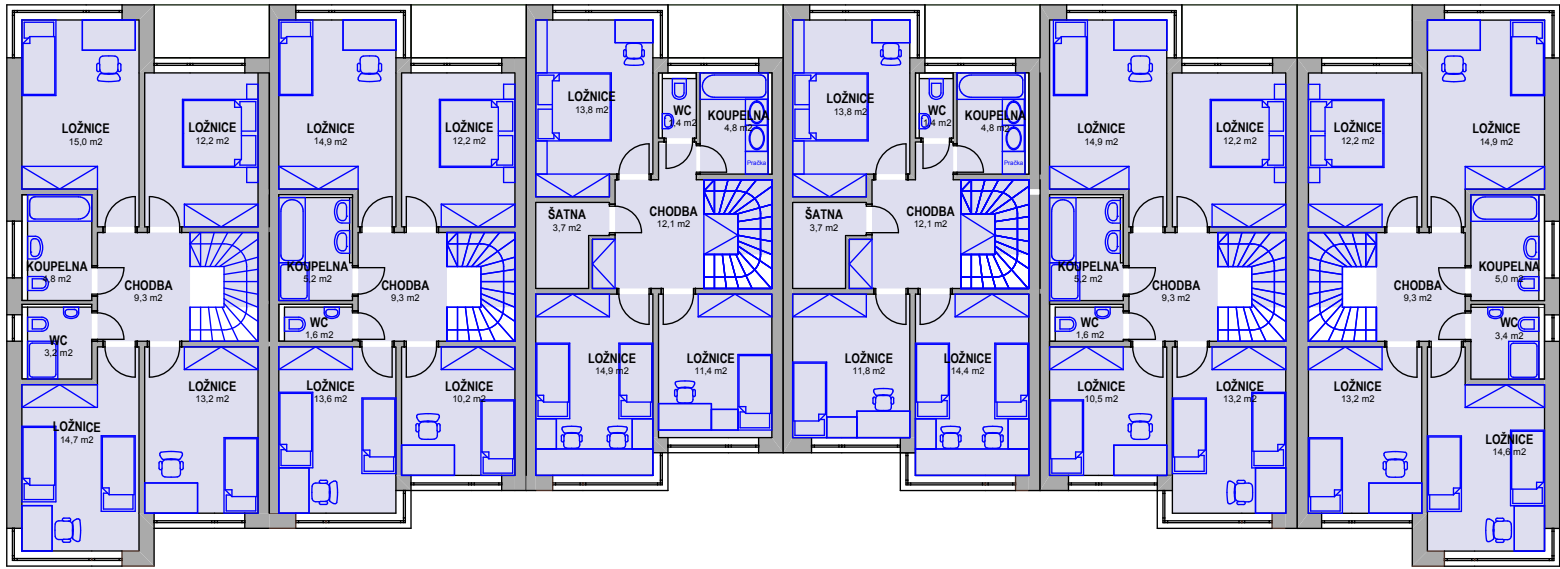




PŪDORYS 2.NP





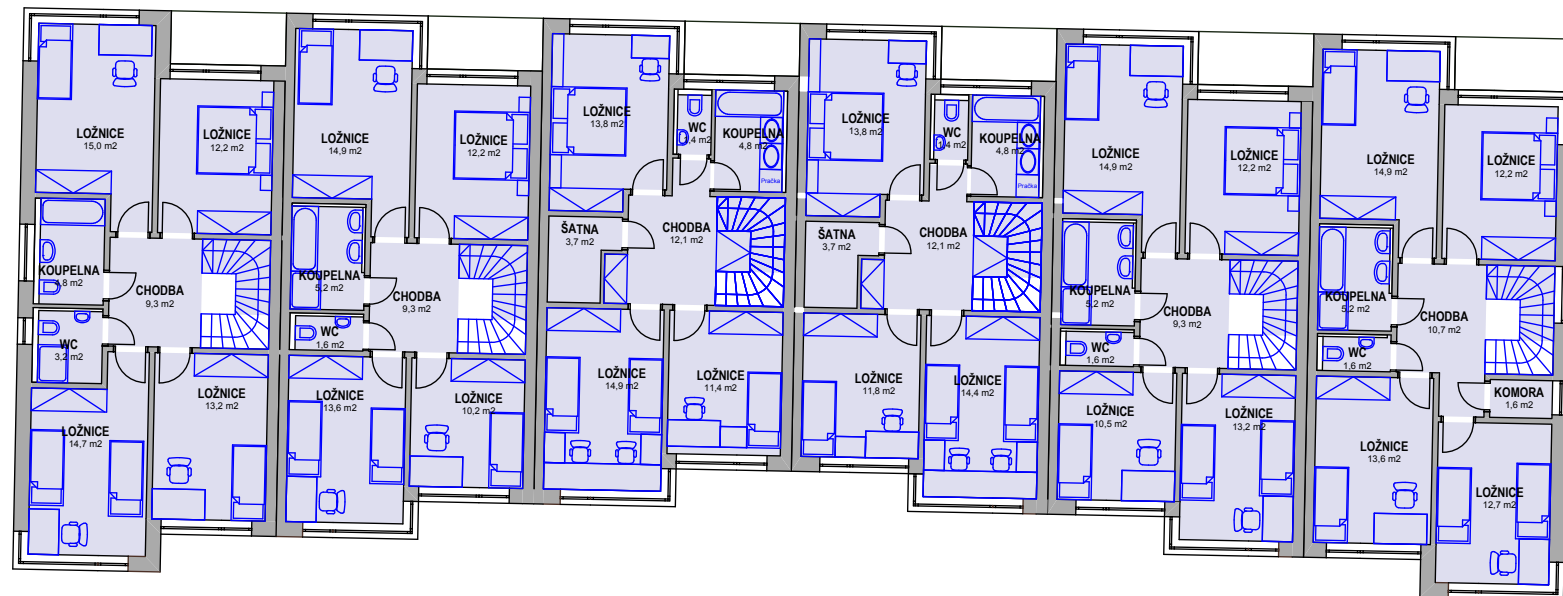


PŮDORYS 2.NP



PŮDORYS 1.NP



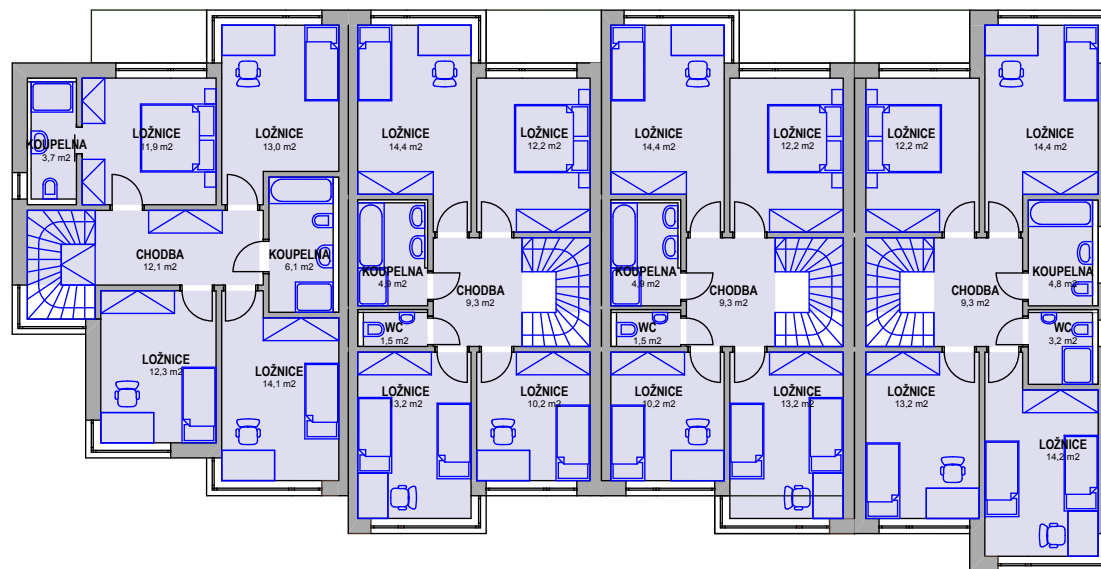


PŮDORYS 2.NP

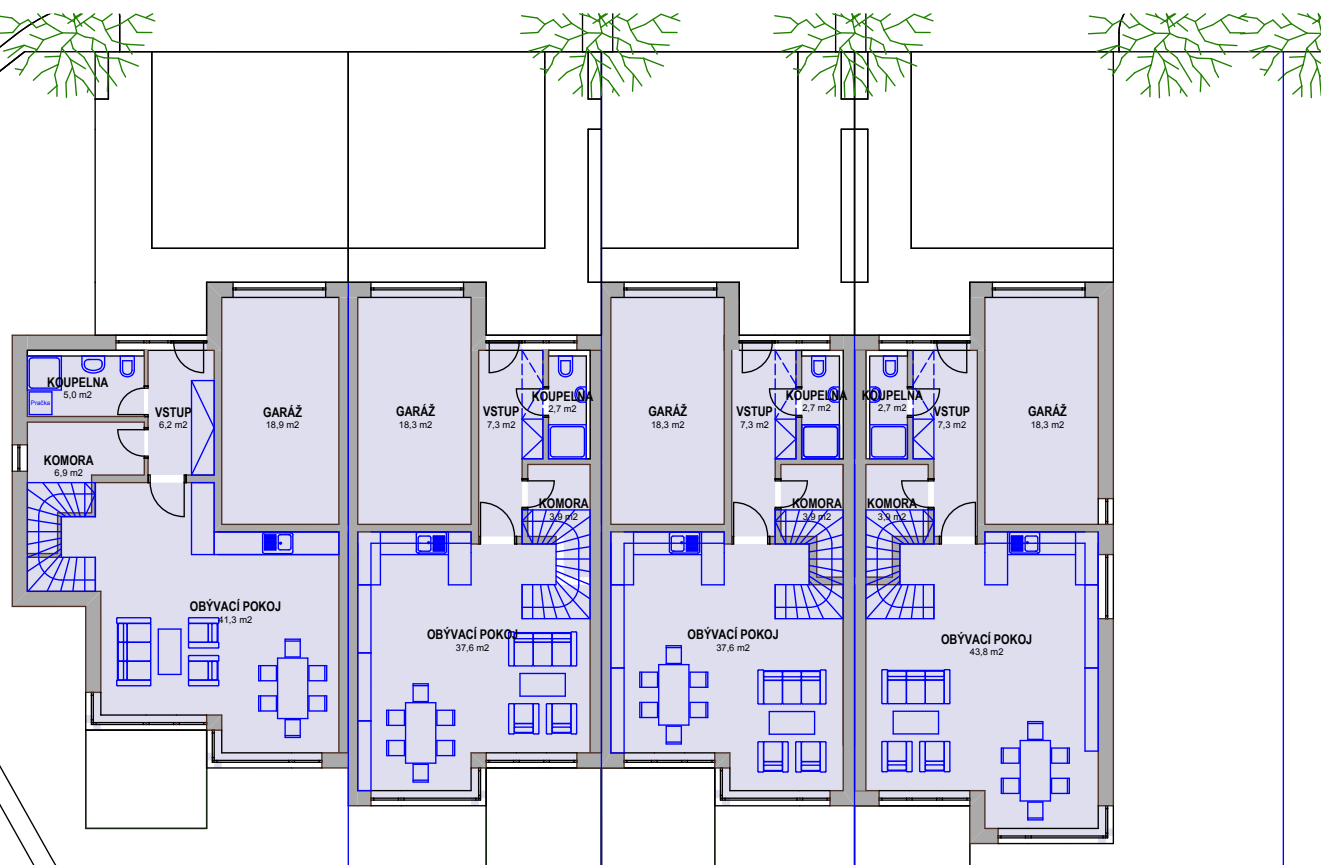


PŮDORYS 1.NP



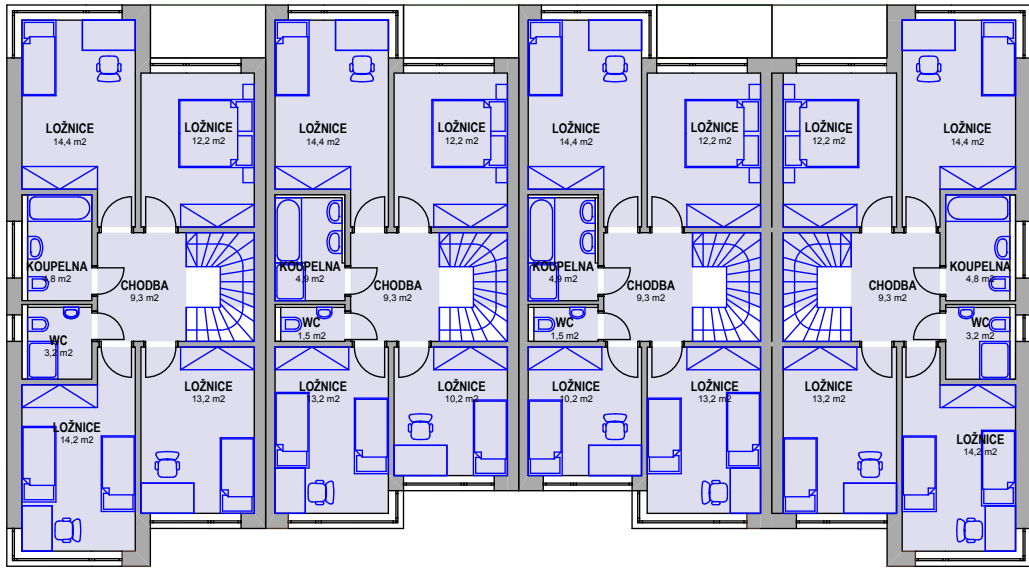


PŮDORYS 2.NP



PŮDORYS 1.NP



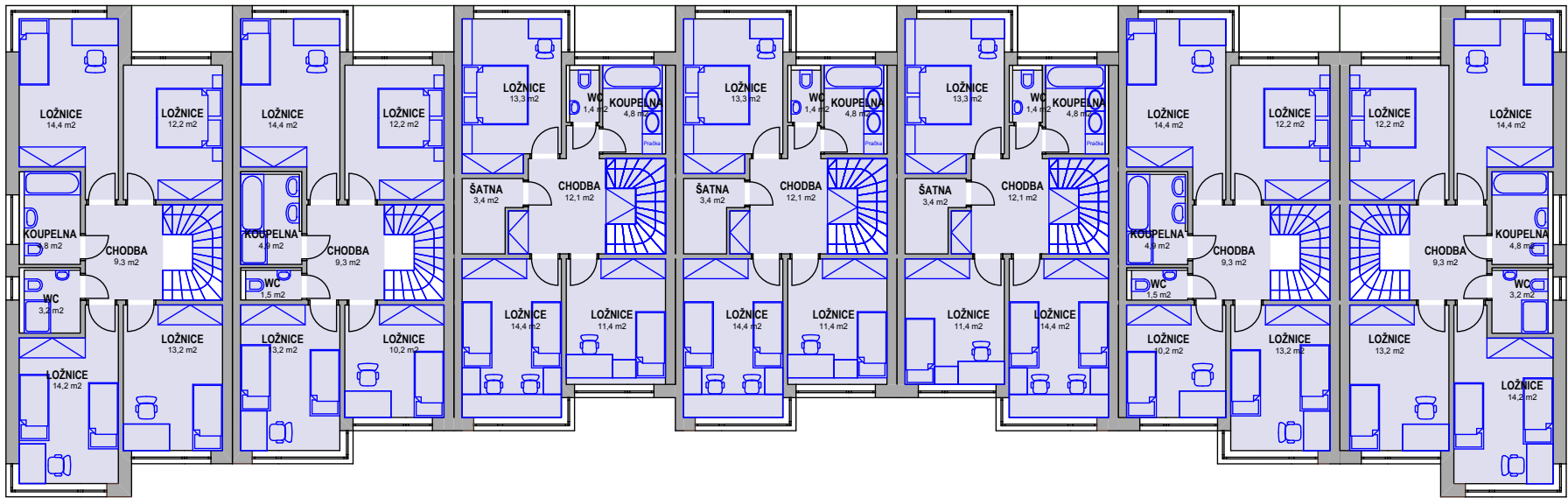


PŮDORYS 2.NP



PŮDORYS 1.NP



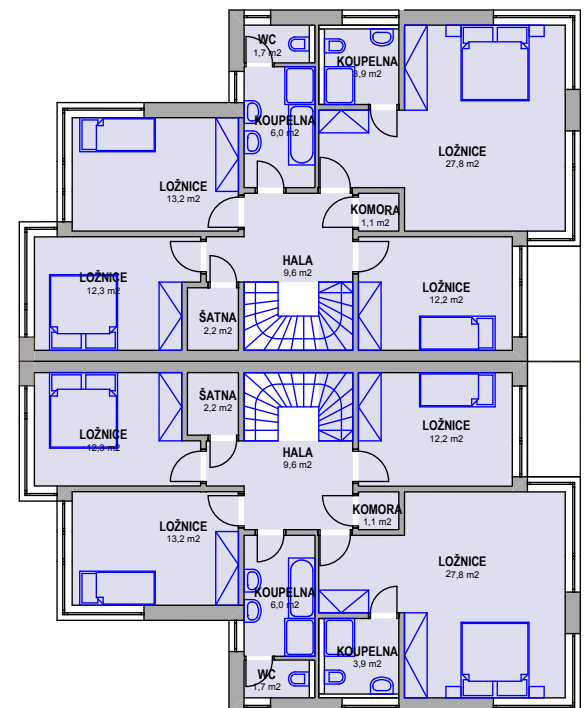


PŮDORYS 2.NP

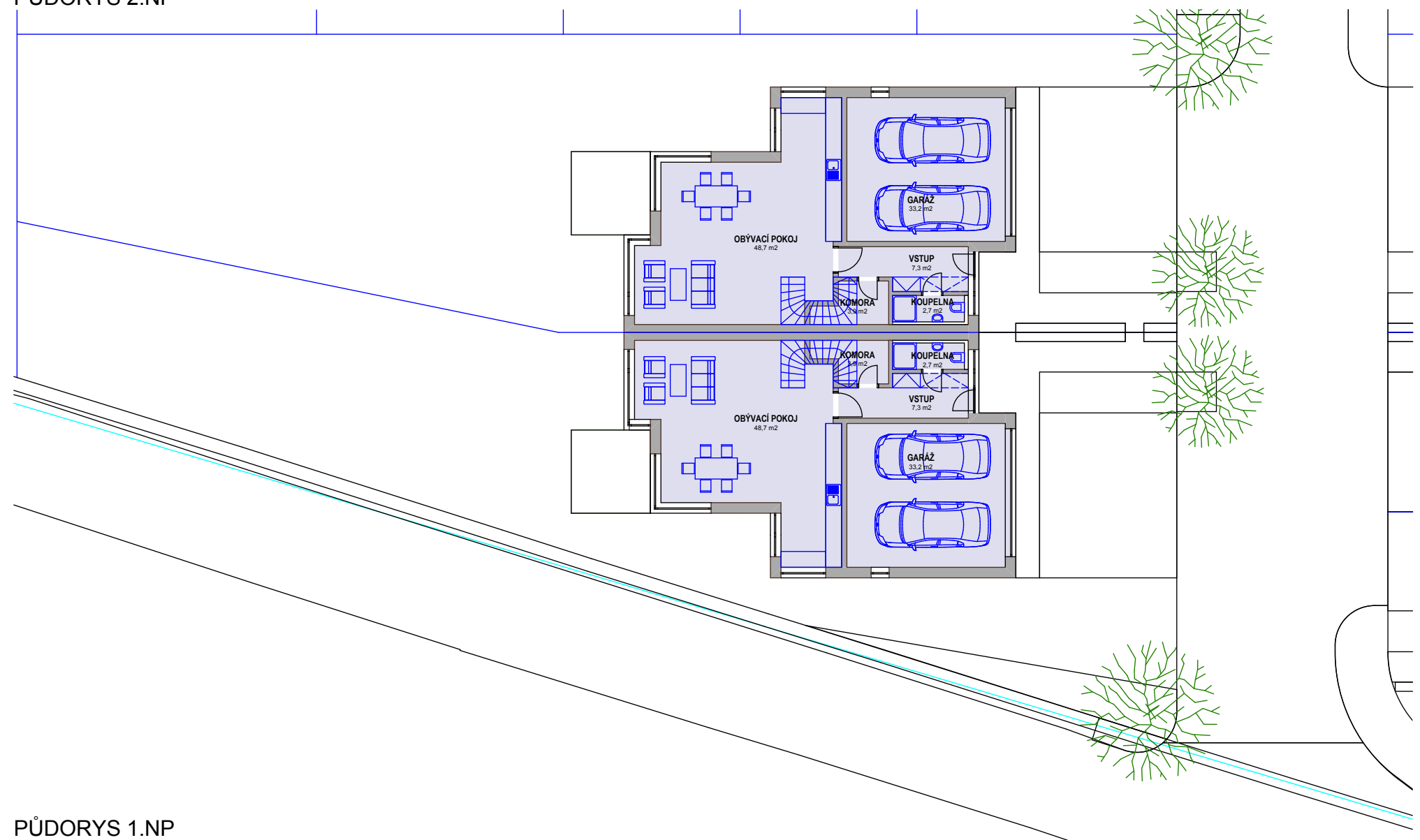


PŮDORYS 1.NP



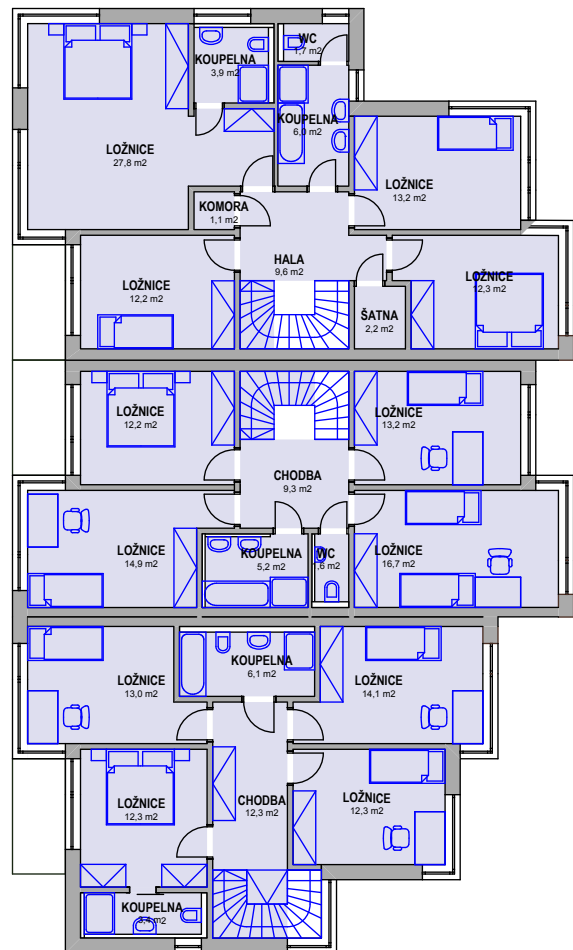


PŮDORYS 2.NP

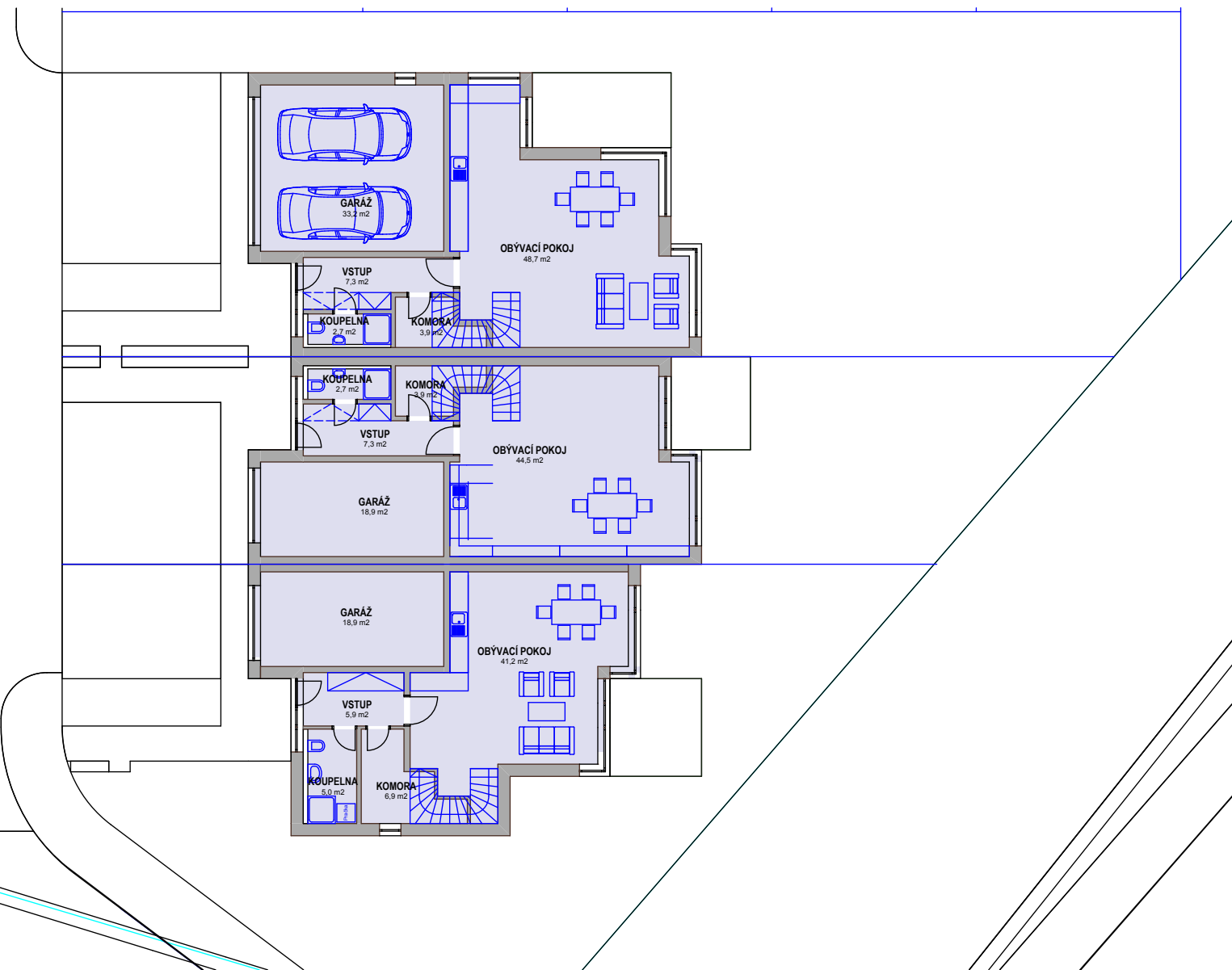


PŮDORYS 1.NP





PŮDORYS 2.NP



PŮDORYS 1.NP







PANORAMATICKÝ POHLED SEVEROVÝCHODNÍ (Z ULICE STATKOVÉ) - P1



PANORAMATICKÝ POHLED SEVEROVÝCHODNÍ Z NAVRHOVANÉ OBYTNÉ ZÓNY - P2



PANORAMATICKÝ POHLED JIHOZÁPADNÍ - P3



PANORAMATICKÝ POHLED JIHOZÁPADNÍ - P4



PANORAMATICKÝ POHLED JIHOVÝCHODNÍ - P5



PANORAMATICKÝ POHLED JIHOVÝCHODNÍ - P6



PANORAMATICKÝ POHLED JIŽNÍ (Z ULICE ŠENOVSKÉ) - P7





TYPICKÝ POHLED VSTUPNÍ



TYPICKÝ POHLED ZAHRADNÍ



TYPICKÝ POHLED JIHOZÁPADNÍ









