



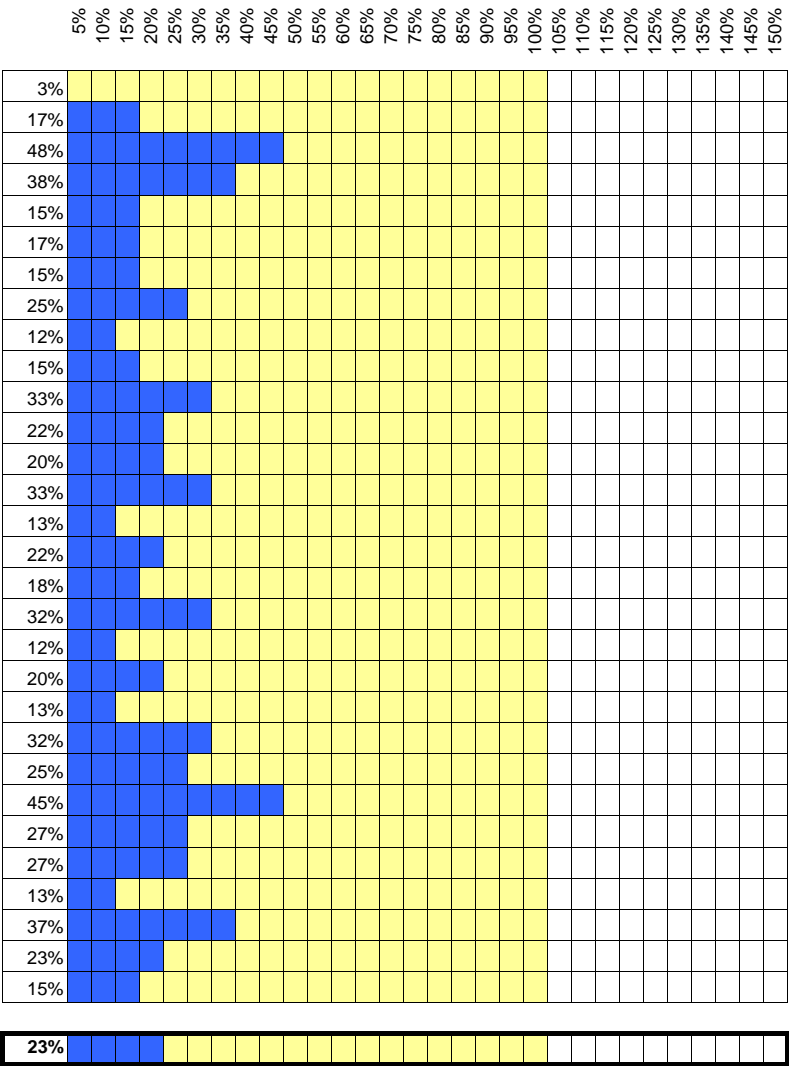
PROFIL: SÍDLIŠTĚ ĎÁBLICE  
SMĚR: ZC (Ďáblický hřbitov / Šimůnkova)

DRUH: BUS  
Linky : 103, 136, 348, 369

DATUM: sobota 16. 7. 2016  
OBDOBÍ: 05:30 - 21:30  
POČASÍ: polojasno 20°C

Typ vozů: 1 - nízkopodlažní sólo, 2 - dvoudveřový, 3 - třídvěřový, 4 - kloub, 5 - nízkopodlažní kloub, 6 - midibus

linka	poř.	typ vozu	příjezd	výstup	nástup	odjezd	čas odjezd	nabídka	poptávka maxprofil
103	1	1	2	0	0	2	06,13	60	2
103	1	1	10	0	0	10	06,48	60	10
103	1	1	25	0	4	29	07,33	60	29
103	1	1	16	0	7	23	08,09	60	23
103	2	1	7	1	3	9	08,33	60	9
103	2	1	8	1	3	10	09,09	60	10
103	1	1	5	0	4	9	09,33	60	9
103	1	1	13	0	2	15	10,08	60	15
103	2	1	7	2	0	5	10,33	60	7
103	2	1	7	0	2	9	11,07	60	9
103	1	1	17	0	3	20	11,33	60	20
103	1	1	5	0	8	13	12,09	60	13
103	2	1	10	0	2	12	12,33	60	12
103	2	1	17	0	3	20	13,08	60	20
103	1	1	7	1	2	8	13,33	60	8
103	1	1	13	0	0	13	14,08	60	13
103	2	1	10	1	2	11	14,33	60	11
103	2	1	17	0	2	19	15,09	60	19
103	1	1	5	1	3	7	15,33	60	7
103	1	1	9	3	6	12	16,09	60	12
103	2	1	6	0	2	8	16,34	60	8
103	2	1	14	0	5	19	17,08	60	19
103	1	1	15	2	0	13	17,33	60	15
103	1	1	21	0	6	27	18,09	60	27
103	2	1	12	0	4	16	18,34	60	16
103	2	1	13	2	5	16	19,09	60	16
103	1	1	8	0	0	8	19,34	60	8
103	1	1	22	3	3	22	20,10	60	22
103	2	1	10	1	5	14	20,38	60	14
103	1	1	9	2	2	9	21,08	60	9
suma			340	20	88	408		1800	412



**PROFIL:**  
**SMĚR:**

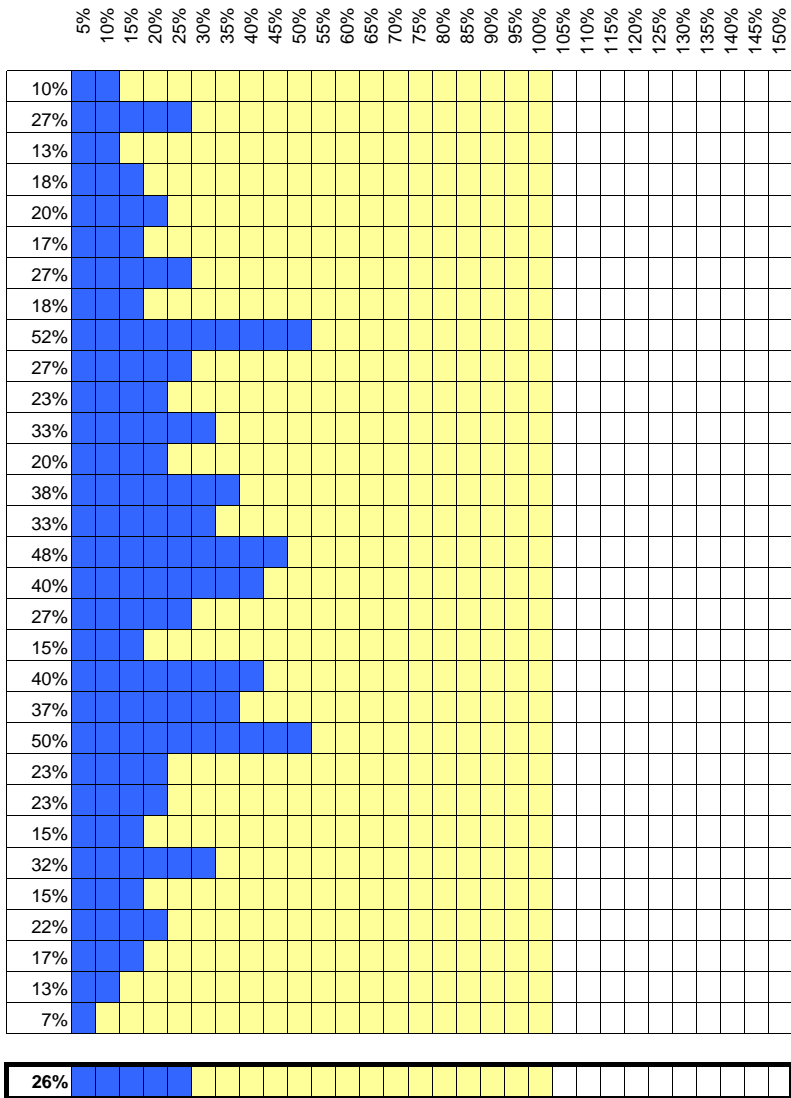
DRUH: B u s

DATUM:

OBDOBÍ: 06:00 - 22:00

POČASÍ: polojasno 16°C

**Typ vozu:** 1 - nízkopodlažní sólo, 2 - dvoudveřový, 3 - třídvěřový, 4 - kloub, 5 - nízkopodlažní kloub, 6 - midibus, 7 - 1xT, 8 - 2xT, 9 - KT8, 14T, 15T

[illegible]

**PROFIL: SÍDLIŠTĚ ĎÁBLICE**  
**SMĚR: ZC**

DRUH: B u s  
Linky : 103, 136, 348, 369

DATUM:        neděle 1. 5. 2016

OBDOBÍ: 06:00 - 22:00

POČASÍ: polojasno 16°C

**Typ vozu:** 1 - nízkopodlažní sólo, 2 - dvoudveřový, 3 - třídvěřový, 4 - kloub, 5 - nízkopodlažní kloub, 6 - midibus, 7 - 1xT, 8 - 2xT, 9 - KT8, 14T, 15T

linka	poř.	typ vozu	příjezd	výstup	nástup	odjezd	čas odjezd	nabídka	poptávka maxprofil
103	1	1	1	0	0	1	06,13	60	1
103	1	1	3	1	0	2	06,48	60	3
103	1	1	2	1	5	6	07,23	60	6
103	2	1	1	0	1	2	07,48	60	2
103	2	1	8	0	1	9	08,24	60	9
103	1	1	5	0	0	5	08,48	60	5
103	1	1	11	0	0	11	09,28	60	11
103	2	1	6	0	3	9	09,48	60	9
103	2	1	9	0	3	12	10,23	60	12
103	1	1	12	0	1	13	10,48	60	13
103	1	1	7	1	1	7	11,23	60	7
103	1	1	12	1	0	11	12,09	60	12
103	2	1	2	0	5	7	12,33	60	7
103	2	1	13	0	9	22	13,08	60	22
103	1	1	4	0	8	12	13,34	60	12
103	1	1	14	0	6	20	14,08	60	20
103	2	1	7	2	5	10	14,33	60	10
103	2	1	10	2	4	12	15,08	60	12
103	1	1	16	2	6	20	15,34	60	20
103	1	1	21	1	5	25	16,08	60	25
103	2	1	20	6	2	16	16,33	60	20
103	2	1	27	3	8	32	17,09	60	32
103	1	1	14	7	4	11	17,33	60	14
103	1	1	17	0	2	19	18,08	60	19
103	2	1	25	3	1	23	18,33	60	25
103	2	1	18	1	5	22	19,08	60	22
103	1	1	13	3	1	11	19,34	60	13
103	1	1	21	1	3	23	20,08	60	23
103	2	1	13	0	6	19	20,38	60	19
103	1	1	13	0	2	15	21,08	60	15
103	2	1	12	3	1	10	21,38	60	12
suma			357	38	98	417		1860	432

