

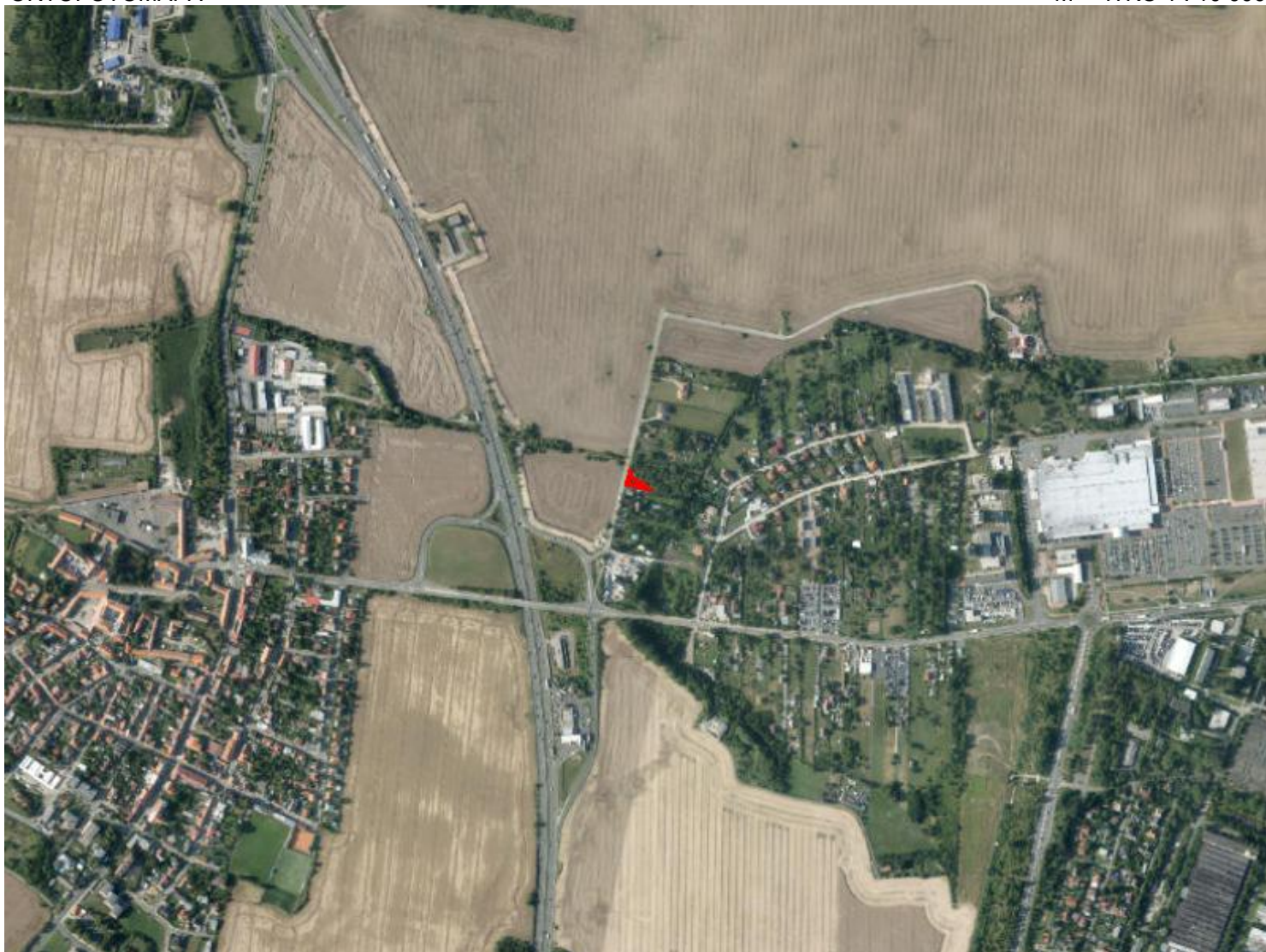
# PODNOUČSKÝ .155 / 2018

LOKALITA - místní část: Praha - Břevnice  
- katastrální území: Břevnice  
- parc. číslo: 1698/1  
DRUH: změna funkčního využití ploch  
PŘEDMĚT: výstavba rodinného domu  
PLATNÝ STAV V ÚP: sady, zahrady a vinice /PS/  
NAVRHOVANÁ ZMĚNA: obytné s kódem míry využití území B /OB-B/  
PŘEDPOKLÁDANÝ ROZSAH: 266 m<sup>2</sup>

# PODN T .155 / 2018

ORTOFOTOMAPA

M ĚTKO 1 : 10 000

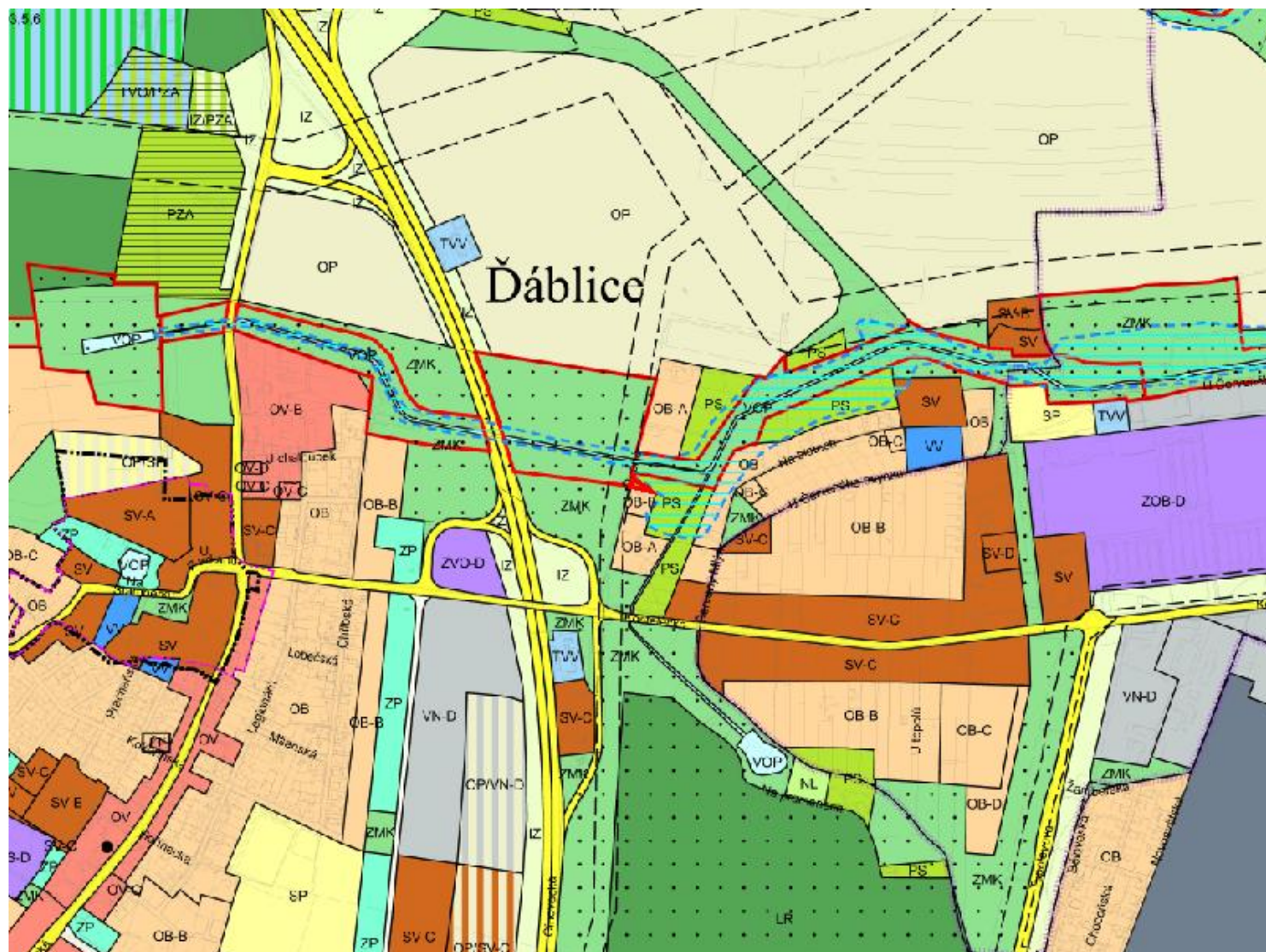


PODNIET 155 / 2018

PLATNÝ STAV ÚP:

M ÍTKO 1 : 10 000

PS





PODNIET .155 / 2018

NAVRHOVANÁ ZM NA:

M ÍTKO 1 : 10 000

OB-B

