

Došlo 20. 05. 2008

Č.j. ....

Vyřízeno

## SMLOUVA O VÝPŮJČCE

uzavřená podle § 659 a násl. občanského zákoníku

mezi

### MČ Praha Ďáblice

Květnová 553/52, 182 00, Praha 8  
zastoupená Danuší Ševčíkovou, starostkou  
IČ:00231266

(dále jen půjčitel) na straně jedné

a

### Texat s.r.o.

zapsanou v obchodním rejstříku u Měst. soudu v Praze, oddíl C, vložka 85202

se sídlem Ruzyňská 582/61, 162 00 Praha 6  
zastoupenou Ctíradem Suchanem jednatelem  
IČ: 26484951 DIČ: CZ26484951

(dále jen vypůjčitel) na straně druhé

uzavřeli dnešního dne tuto

## smlouvu o výpůjčce

### I.

Vypůjčitel zaštiťuje podpurný program „Potex“, jehož podstatou je zejména:

- rozestavět na předem sjednaná místa se souhlasem vlastníka příslušného pozemku sběrné kontejnery, které budou sloužit veřejnosti k odložení nepotřebných věcí především textilního charakteru (dále jen „textilie“),
- zajistit profesionální roztřídění textilií tak, aby textilie, jež lze bez dalších úprav dále použít k původnímu účelu (dále jen „zánovní textilie“) bylo možné odlišit od textilií, jejichž stav definici zánovních textilií neodpovídá (dále jen „recyklační materiál“),
- darovat shromážděné zánovní textilie charitativním institucím,



- odprodat shromážděný recyklační materiál a příslušný výtěžek darovat Konzervatoři pro nevidomé a slabozraké.

## II.

Půjčitel je správcem parcely č. KN 1216 a 194/1, v kat. ú. 730629 Ďáblice (vlastník hlavní město Praha).

Půjčitel přenechává vypůjčiteli do užívání část předmětného pozemku za účelem umístění 2 ks kontejneru charitativního projektu POTEX na dobu neurčitou ode dne podpisu oběma smluvními stranami s možností výpovědi s tříměsíční výpovědní lhůtou. Výpověď může podat kterákoli ze smluvních stran bez udání důvodu. Výpověď počne běžet první den měsíce následujícího po jejím doručení druhé straně.

Půjčitel vyslovuje souhlas s tím, aby vypůjčitel v rámci programu „Potex“ bezplatně umístil na výše uvedené pozemky sběrný/é kontejner/y a aby tak bezplatně užíval příslušnou plochu o celkové výměře nepřesahující 2 m<sup>2</sup> pro 1 kus sběrného kontejneru. Půjčitel si vyhrazuje právo dodatečně konkretizovat předmět výpůjčky, tj. stanovit konkrétní umístění sběrného kontejneru v rámci výše uvedeného pozemku. Pro konkretizaci předmětu výpůjčky se nevyžaduje písemná forma.

## III.

Před nabytím účinnosti smlouvy se půjčitel zavazuje provést konkretizaci předmětu výpůjčky podle odstavce II a oznámit vypůjčiteli, ve kterém konkrétním místě v rámci výše uvedeného pozemku lze umístit sběrný kontejner.

Adresa umístění: Květnová 553/52, 182 00, Praha 8  
roh ulice U Parkánu - Ďáblická (vedle BUS  
zastávky), 182 00, Praha 8

Vypůjčitel je oprávněn užívat předmět výpůjčky jen ke sjednanému účelu dle článku 2 této smlouvy a bez písemného souhlasu půjčitele ho nesmí přenechat do užívání jiné osobě.

Během doby výpůjčky je vypůjčitel povinen zajistit pravidelné vyvážení kontejnerů, aby nedocházelo k hromadění jejich obsahu v okolí kontejnerů. V případě opakovaného zjištění takové skutečnosti, je půjčitel oprávněn tuto smlouvu vypovědět v jednoměsíční výpovědní lhůtě, která počne běžet dnem jejího doručení vypůjčiteli.



Vzájemné vztahy mezi půjčitelem a vypůjčitelem v této smlouvě výslovně neupravené se řídí platným zněním občanského zákoníku.

#### IV.

Tuto smlouvu lze upřesnit, doplnit či změnit jen oboustranně potvrzenými písemnými dodatky.

Tato smlouva se vyhotovuje ve 2 stejnopisech, z nichž vypůjčitel obdrží 1 vyhotovení a půjčitel 1 vyhotovení.

Smluvní strany prohlašují, že smlouva je výrazem jejich pravé a svobodné vůle, že k jejímu uzavření přistupují dobrovolně a nikoli v tísní za nápadně nevýhodných podmínek, že s jejím obsahem souhlasí a na důkaz toho připojují své podpisy.

Smlouva nabývá platnosti dnem jejího podpisu oběma smluvními stranami.

V Praze dne 20.5.2008

půjčitel



vypůjčitel

TEXAT s.r.o. ①  
162 00 Praha 6, Ruzyňská 582/61  
IČO: 26484951, DIČ: CZ26484951  
Tel./Fax: +420 296 787 730

Příloha: zakres vymezení předmětu výpůjčky





1076

1075

1067/1

1069

1077

1073

1071

1072/2

1072/1

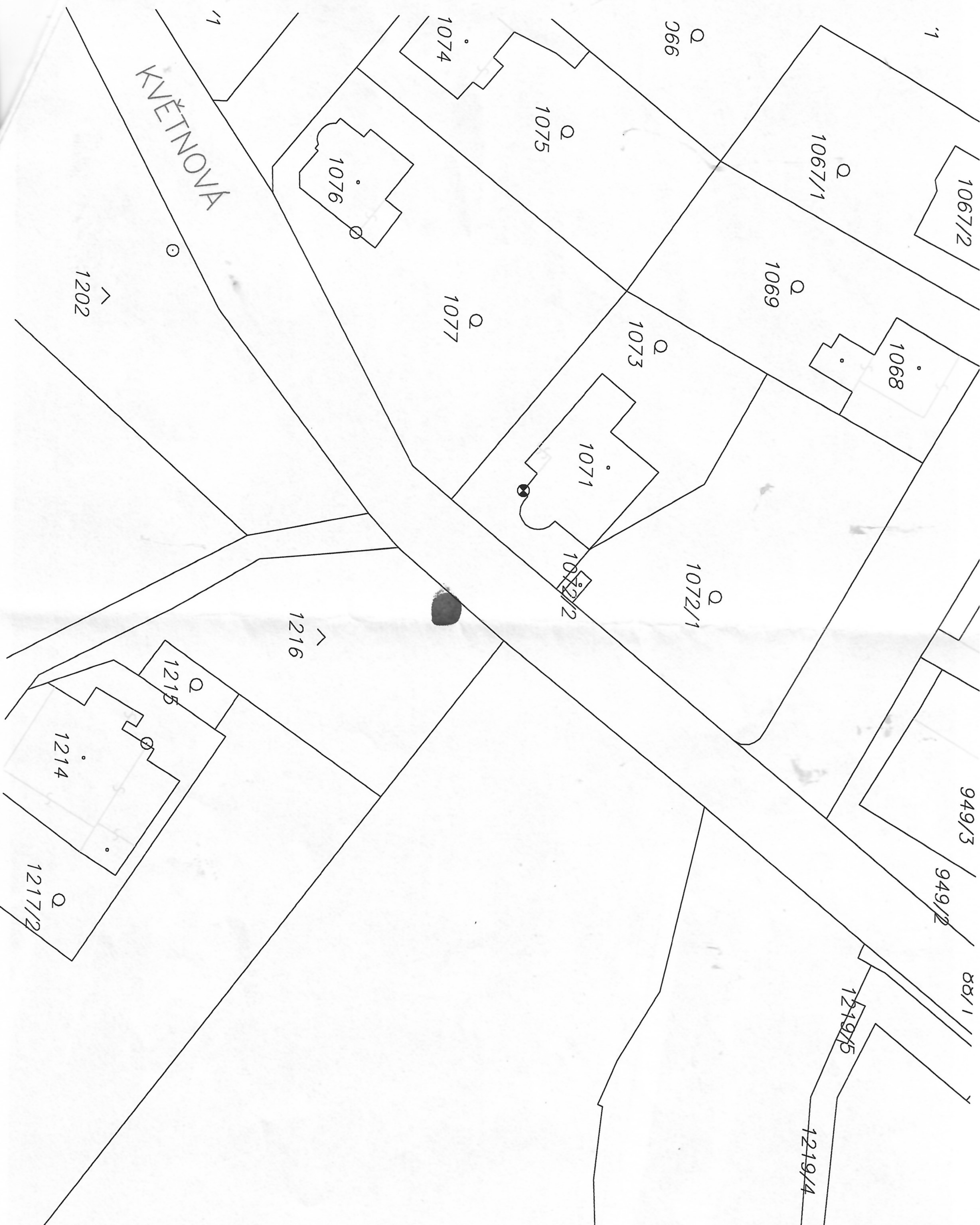
1219

1219/1

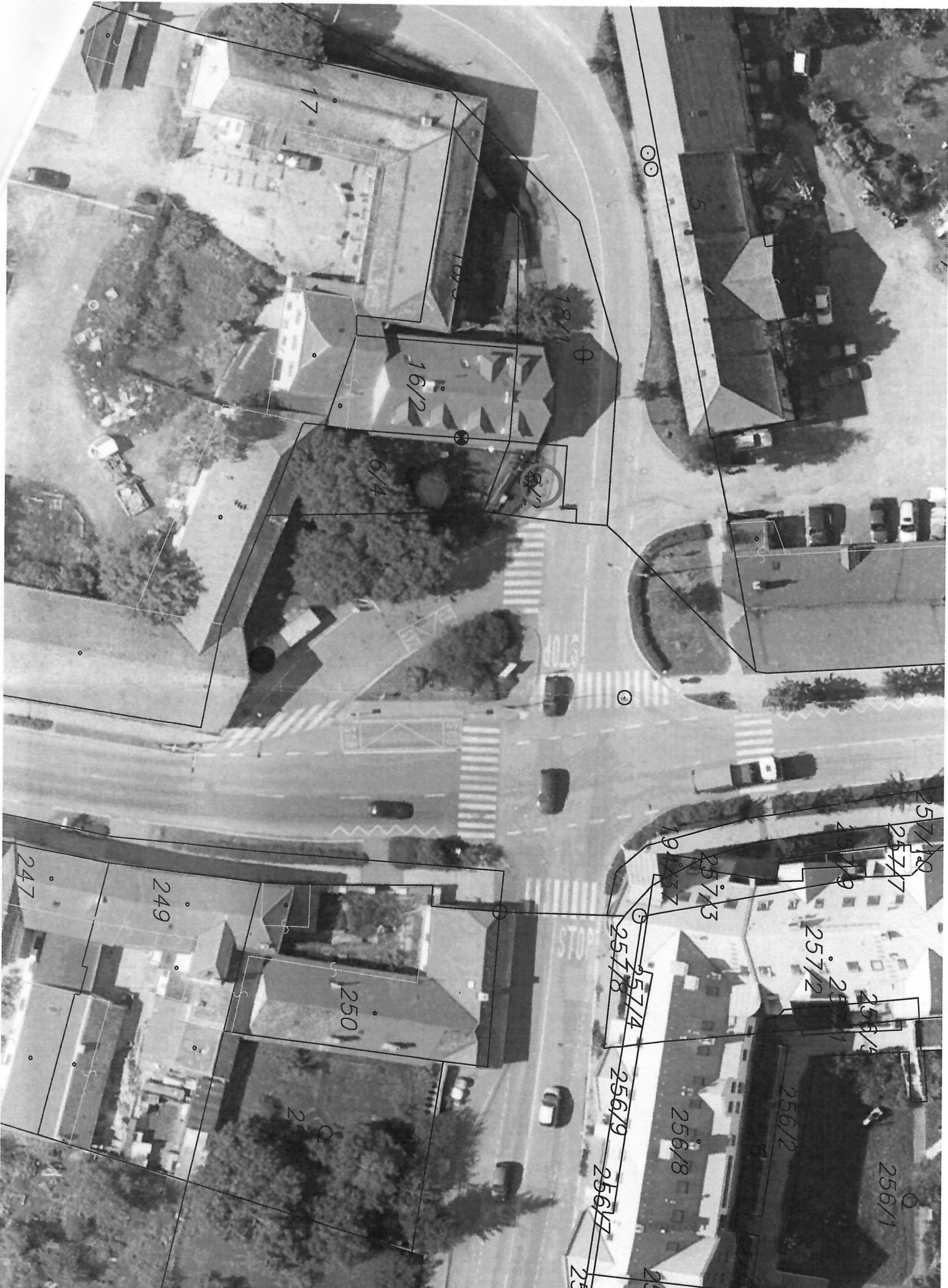
121



KVĚTNOVA









PARKANNU

18/1

+

16/3

16/2

Q

16/4

18/2

YABLIKA

257/2

257/3

194/37

257/4

257/8

256/9

256/7

256/8

256/2

256/6

256

250

Q

251

249

247

KO