

MČ Praha – Ďáblice

~~Květinová 553/52~~

OSINALICKA 1104/13

182 02 Praha 8

MC Praha - ĎABLICE

Doručeno: 16.12.2019

CJ 2744/2019 MCPD

listy: 6

druh:

přílohy:



mc27es713fbee2

Věc:

Doplnění podnětu ke změně územního plánu hl. m. Prahy ve zkráceném řízení
podaného na ÚMČ Praha – Ďáblice 06 .06 . 2018 a vedeného Magistrátem hl. m. Praha
pod č.j. 155/2018

V zastoupení vlastníků pozemku č. parc 1698/1 k.ú. Ďáblice,

doplňuji výše uvedený podnět o variantu č. 2 – zmenšený rozsah změny.

Přílohy:

12. Zákres varianty č. 2 do územního plánu
13. Návrh varianty č. 2 na podkladu katastrální mapy
14. Stavební část pozemku č. parc. 1698/1, k.ú. Ďáblice o změně
15. Orientační zákres zástavby podle koeficientu podlažních ploch
16. Orientační zákres hmot rodinného domu v případě přípustné a výjimečně přípustné stavby.
17. Dodatek k příloze č. 1 původního podnětu

V Praze, dne 12. 12. 2019

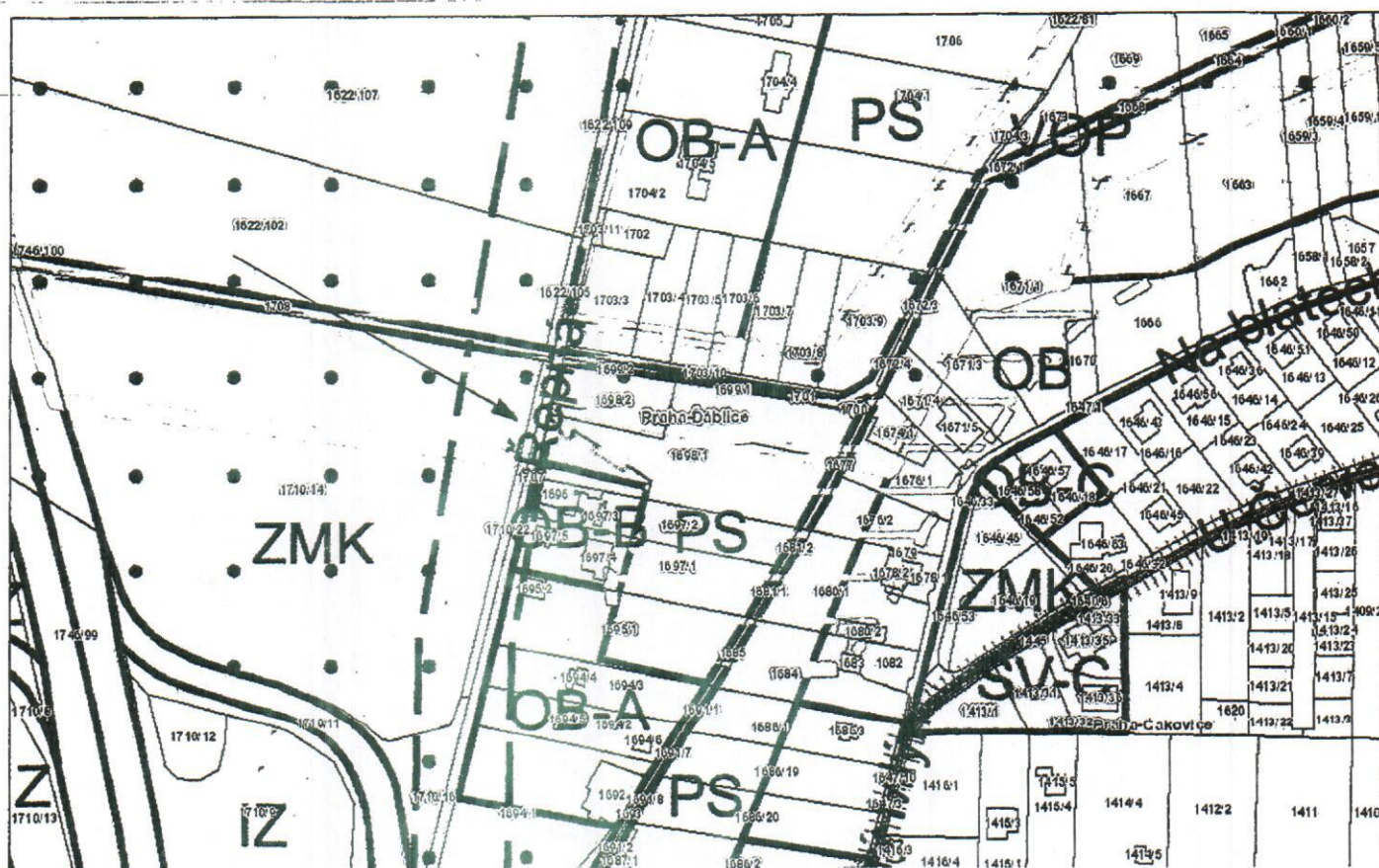
ÚŘAD MČ Praha - Ďáblice

Došlo 16. 12. 2019

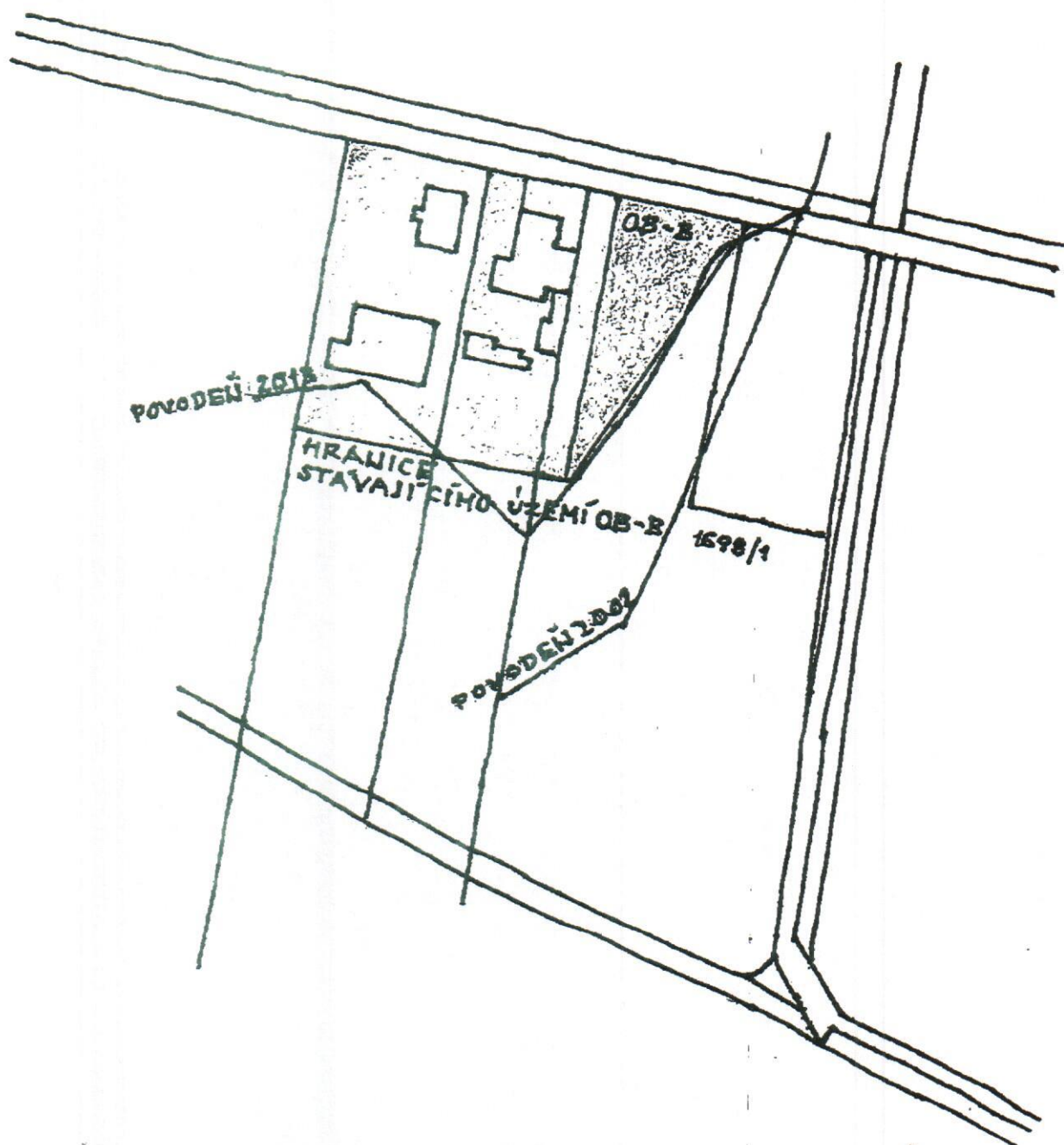
Č.j.

Vyřízeno

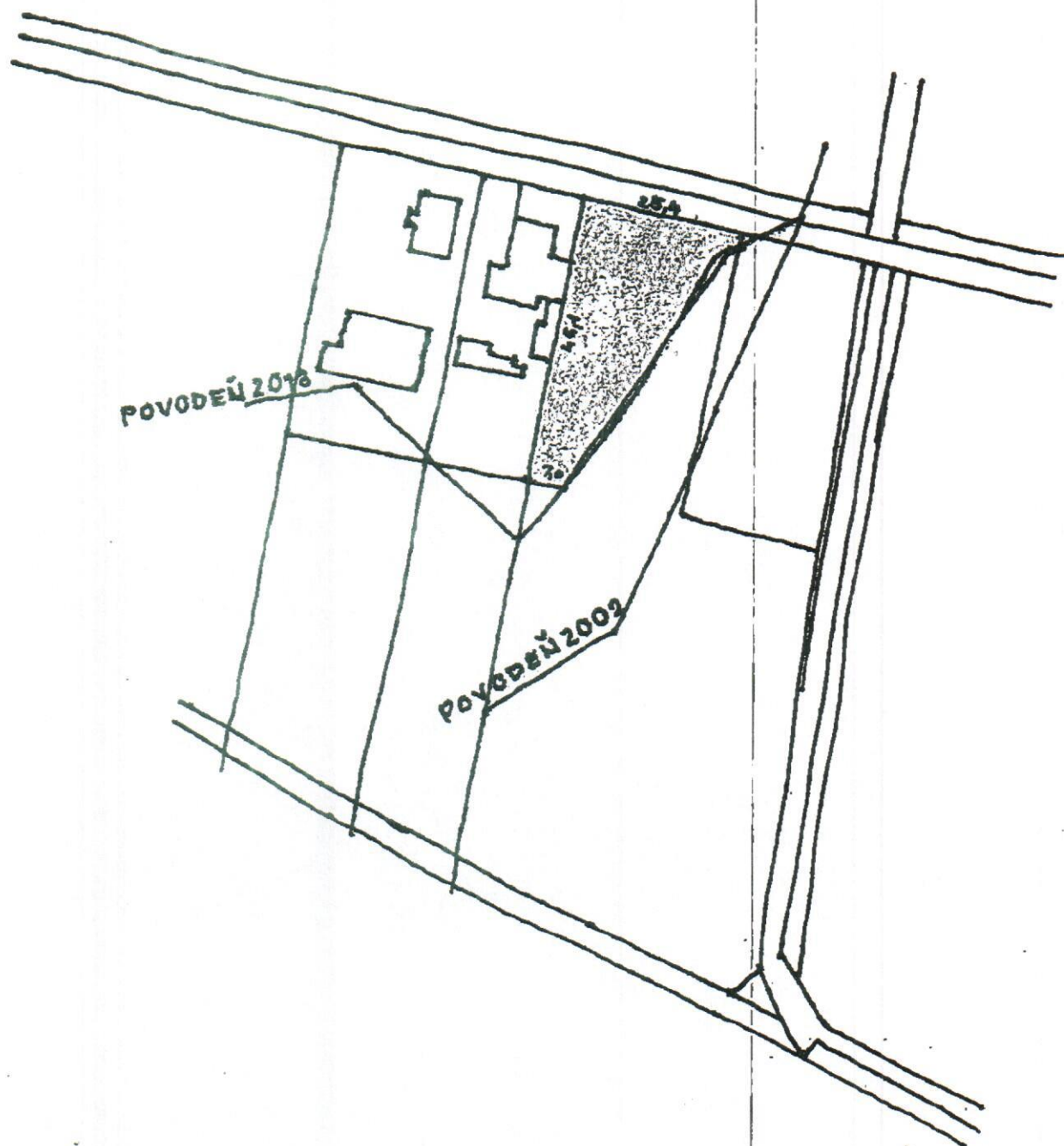
Příloha č. 12 – zakres varianty č. 2 do územního plánu



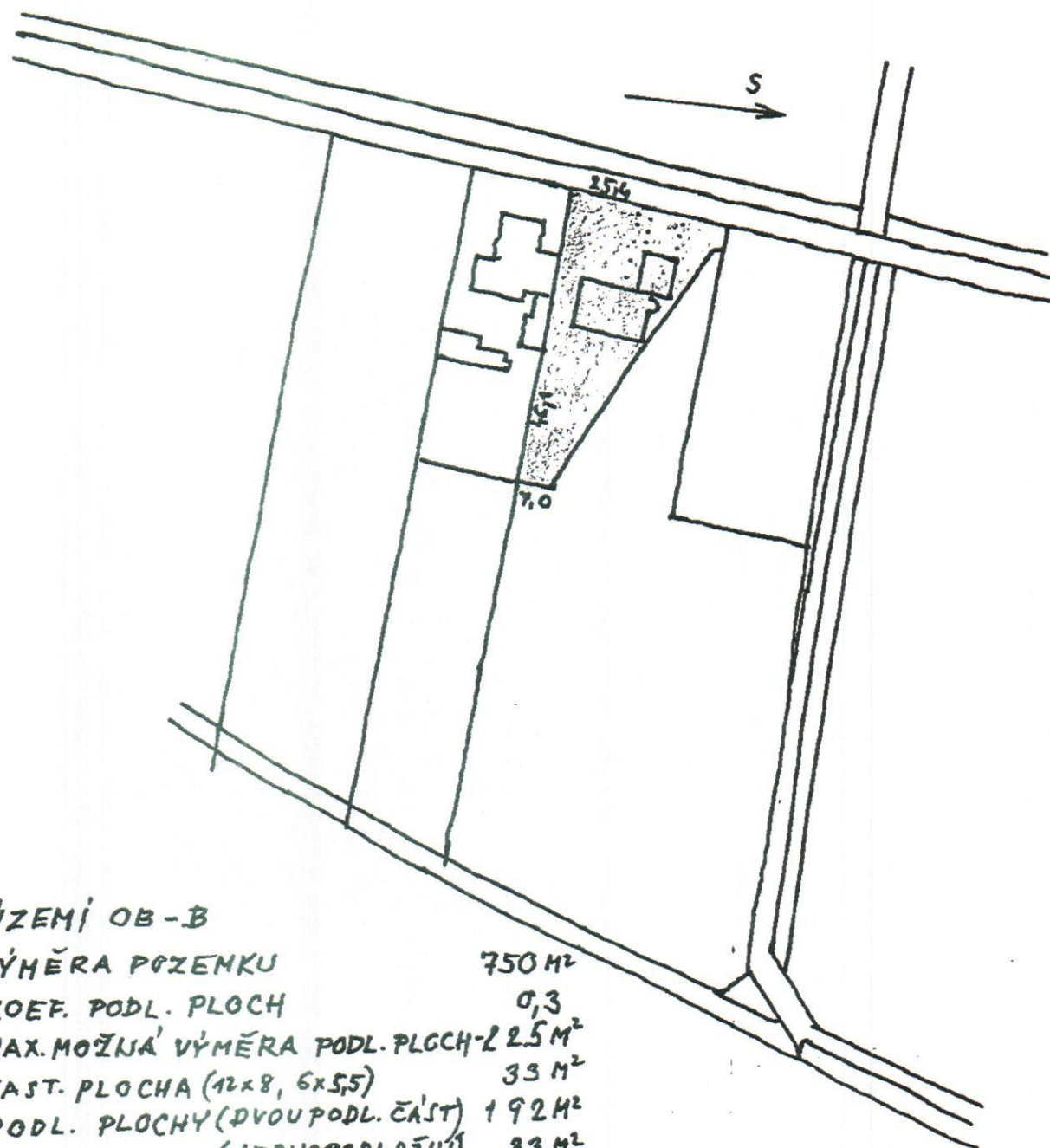
PŘÍLOHA Č. 13 - NÁVRH VAR. 2 NA PODKLADU KAT. MAPY



PŘÍLOHA Č. 14 - STAVEB: ČÁST POZ. Č. PAR. 1698/1 K.Ú. DABLICE
PO ZMĚNĚ



PŘÍLOHA Č. 15 - ORIENTAČNÍ ZÁKRES ZÁSTAVBY
PODLE KOEFICIENTU PODL. PLOCH



ÚZEMÍ OB-B

VÝMĚRA POZEMKU	750 M ²
KOEF. PODL. PLOCH	0,3
MAX. MOŽNÁ VÝMĚRA PODL. PLOCH - 2 25 M ²	
ZAST. PLOCHA (12x8, 6x5,5)	33 M ²
PODL. PLOCHY (DVOUPODL. ČÁST)	192 M ²
(JEDNOPODLAŽNÍ)	33 M ²
PODL. PLOCHY CELKEM	225 M ²

VÝJIMEČNĚ PŘÍPUSNÝ KOEFICIENT PODL. PLOCH: 0,5

MAX. VÝJ. PŘÍPUSNÁ VÝMĚRA 350 M²

PODL. PLOCHY (96+96+96+38) 326 M²

NA POZEMKU JE MOŽNÉ UMÍSTIT DVOUPODLAŽNÍ RD
STAVBU JAKO PŘÍPUSNOU A DVOUPODLAŽNÍ
S PODKROVÍM JAKO VÝJIMEČNĚ PŘÍPUSNOU.

PŘÍLOHA Č. 16 - ORIENTAČNÍ ZÁKRES HMOT RD,
V PŘÍPADĚ PŘÍPUSTNÉ A VÝJIMEČNĚ
PŘÍPUSTNÉ STAVBY

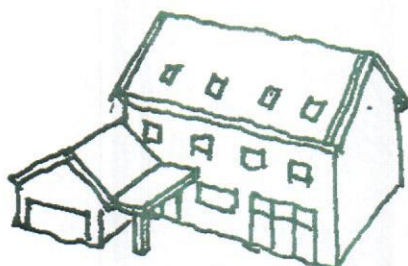


PŘÍPUSTNÁ STAVBA
 $K = 0,3$

ULIČNÍ PRŮČELÍ

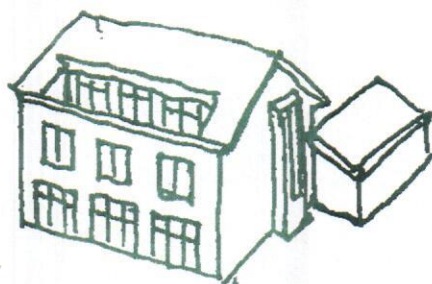


ZAHRADNÍ PRŮČELÍ



VÝJIMEČNĚ PŘÍPUSTNÁ
STAVBA $K = 0,5$

ULIČNÍ PRŮČELÍ



ZAHRADNÍ PRŮČELÍ