

VÝKAZ DOSAVADNÍHO A NOVÉHO STAVU ÚDAJŮ KATASTRU NEMOVITOSTÍ															
Dosavadní stav				Nový stav											
Označení pozemku parc. číslem	Výměra parcely		Druh pozemku	Označení pozemku parc. číslem	Výměra parcely		Druh pozemku	Typ stavby	Zpřs. určení výměr	Porovnání se stavem evidence právních vztahů					
	ha	m²	Způsob využití		Způsob využití	Způsob využití	Díl přechází z pozemku označeného v katastru nemovitostí	dřívější poz. evidenci		Číslo listu vlastnictví	Výměra dílu		Označení dílu		
	ha	m²			ha	m²								ha	m²
1562/255										1562/255			1730		
1570/1										1570/1			860		
1570/6										1570/6			860		

Oprávněný : dle právní smlouvy

Druh věcného břemene : dle právní smlouvy

GEOMETRICKÝ PLÁN pro vymezení rozsahu věcného břemene k části pozemku	Geometrický plán ověřil úředně oprávněný zeměměřický inženýr:		Stejnopis ověřil úředně oprávněný zeměměřický inženýr:	
	Jméno, příjmení: Ing. [signature]		Jméno, příjmení: Ing. [signature]	
	Číslo položky seznamu úředně oprávněných zeměměřických inženýrů: 2774/2016		Číslo položky seznamu úředně oprávněných zeměměřických inženýrů: 2882/2019	
	Dne: 15.8.2023 Číslo: 59/2023		Dne: 22.8.2023 Číslo: 759/2023	
	Náležitostmi a přesností odpovídá právním předpisům.		Tento stejnopis odpovídá geometrickému plánu v elektronické podobě uloženému v dokumentaci katastrálního úřadu.	
Vyhovitel: HRDLIČKA spol. s r. o. pracoviště Beroun nám. 9. května 45 266 01 Tetín	Katastrální úřad souhlasí s označováním parcel.		Ověření stejnopisu geometrického plánu v listinné podobě.	
Číslo plánu: 1990-231356/2023 Okres: Hlavní město Praha Obec: Praha Kat. území: Ďáblice Mapový list: (DKM) Kralupy nad Vltavou 5-8/23 <small>Dosavadním vlastníkům pozemků byla poskytnuta možnost seznámit se v terénu s průběhem navrhovaných nových hranic, které byly označeny předepsaným způsobem:</small>	Ing. [signature] KU pro Hlavní město Prahu KP Praha PGP 3565/2023-101 2023.08.21 14:43:38 +02'00'			

Seznam souřadnic (S-JTSK)

Souřadnice pro zápis do KN				Souřadnice pro zápis do KN			
Číslo bodu	Y	X	kód kv.	Číslo bodu	Y	X	kód kv.
1891-40	738175.28	1036908.34	3	62	738226.56	1036877.43	3
1891-69	738199.62	1036893.80	3	63	738224.52	1036869.43	3
1891-134	738314.32	1036833.91	3	64	738225.73	1036871.88	3
1891-135	738318.65	1036831.84	3	65	738228.33	1036876.42	3
1	738331.79	1036817.89	3	66	738234.22	1036873.08	3
2	738330.91	1036815.92	3	67	738230.61	1036874.81	3
3	738328.67	1036816.92	3	68	738228.32	1036870.56	3
4	738326.72	1036817.84	3	69	738227.01	1036868.00	3
5	738322.00	1036820.21	3	70	738231.94	1036868.71	3
6	738318.06	1036822.06	3	71	738263.60	1036850.26	3
7	738313.87	1036824.01	3	72	738262.71	1036850.67	3
8	738308.93	1036826.38	3	73	738261.83	1036849.23	3
9	738305.06	1036828.25	3	74	738259.65	1036850.23	3
10	738300.87	1036830.32	3	75	738257.12	1036851.31	3
11	738296.16	1036832.60	3	76	738251.79	1036853.95	3
12	738292.23	1036834.40	3	77	738246.45	1036856.68	3
13	738285.40	1036837.62	3	78	738241.40	1036859.20	3
14	738277.55	1036841.39	3	79	738237.87	1036861.39	3
15	738269.61	1036845.18	3	80	738232.80	1036864.61	3
16	738127.34	1036936.16	3	81	738230.42	1036866.04	3
17	738263.55	1036847.91	3	82	738266.56	1036856.84	3
18	738262.60	1036846.35	3	83	738265.55	1036854.63	3
19	738245.47	1036854.76	3	84	738264.96	1036853.25	3
20	738240.34	1036857.32	3	85	738268.40	1036855.96	3
21	738236.73	1036859.57	3	86	738267.41	1036853.81	3
22	738231.66	1036862.77	3	87	738266.82	1036852.43	3
23	738228.47	1036864.70	3	88	738265.46	1036849.42	3
24	738226.87	1036865.59	3	89	738292.21	1036836.80	3
25	738222.60	1036868.04	3	90	738286.32	1036839.58	3
26	738218.27	1036870.65	3	91	738278.49	1036843.33	3
27	738213.26	1036873.68	3	92	738270.51	1036847.14	3
28	738209.97	1036875.70	3	93	738295.07	1036843.15	3
29	738206.21	1036877.93	3	94	738293.00	1036838.58	3
30	738201.84	1036880.45	3	95	738296.91	1036842.27	3
31	738203.86	1036884.12	3	96	738294.86	1036837.74	3
32	738207.06	1036889.34	3	97	738294.06	1036835.94	3
33	738204.65	1036881.32	3	98	738296.16	1036834.98	3
34	738205.62	1036883.10	3	99	738297.11	1036837.00	3
35	738208.81	1036888.29	3	100	738299.41	1036841.07	3
36	738206.47	1036880.27	3	101	738298.00	1036834.11	3
37	738208.00	1036883.30	3	102	738298.93	1036836.06	3
38	738209.89	1036886.56	3	103	738301.25	1036840.18	3
39	738208.23	1036879.24	3	104	738303.90	1036838.92	3
40	738209.80	1036882.32	3	105	738301.90	1036834.82	3
41	738211.65	1036885.54	3	106	738300.89	1036832.71	3
42	738213.75	1036884.21	3	107	738305.74	1036838.04	3
43	738211.16	1036880.03	3	108	738303.74	1036833.94	3
44	738210.15	1036878.10	3	109	738302.72	1036831.81	3
45	738215.48	1036883.13	3	110	738305.09	1036830.64	3
46	738212.94	1036879.01	3	111	738306.63	1036833.80	3
47	738211.90	1036877.04	3	112	738308.32	1036836.79	3
48	738213.50	1036876.06	3	113	738306.92	1036829.75	3
49	738215.23	1036879.03	3	114	738308.43	1036832.86	3
50	738217.27	1036882.27	3	115	738310.16	1036835.91	3
51	738215.25	1036875.00	3	116	738312.44	1036834.81	3
52	738216.97	1036877.97	3	117	738310.09	1036831.07	3
53	738219.00	1036881.18	3	118	738308.96	1036828.76	3
54	738222.53	1036879.60	3	119	738311.87	1036830.07	3
55	738219.58	1036875.00	3	120	738310.80	1036827.88	3
56	738218.48	1036873.04	3	121	738313.88	1036826.40	3
57	738224.25	1036878.50	3	122	738315.14	1036828.99	3
58	738221.34	1036873.96	3	123	738316.81	1036832.72	3
59	738220.23	1036871.99	3	124	738315.73	1036825.53	3
60	738222.75	1036870.47	3	125	738316.98	1036828.13	3
61	738223.93	1036872.84	3	126	738321.37	1036830.53	3

Seznam souřadnic (S-JTSK)

Souřadnice pro zápis do KN				Souřadnice pro zápis do KN			
Číslo bodu	Y	X	kód kv.	Číslo bodu	Y	X	kód kv.
127	738319.05	1036826.32	3	192	738133.47	1036930.94	3
128	738318.09	1036824.43	3	193	738134.39	1036932.45	3
129	738323.21	1036829.65	3	194	738128.96	1036927.09	3
130	738320.85	1036825.36	3	195	738131.71	1036931.98	3
131	738319.93	1036823.57	3	196	738132.65	1036933.52	3
132	738322.04	1036822.58	3	197	738122.68	1036927.98	3
133	738323.29	1036825.05	3	198	738124.43	1036926.93	3
134	738324.91	1036828.50	3	199	738127.62	1036932.25	3
135	738323.87	1036821.68	3	200	738129.16	1036935.22	3
136	738325.13	1036824.15	3	201	738125.84	1036933.25	3
137	738326.76	1036827.63	3	202	738250.77	1036852.01	3
138	738333.39	1036824.61	3	203	738331.01	1036819.58	3
139	738329.75	1036826.30	3	204	738327.30	1036821.29	3
140	738327.61	1036821.91	3	205	738324.36	1036822.64	3
141	738326.76	1036820.23	3	206	738322.50	1036823.50	3
142	738330.50	1036818.47	3	207	738320.39	1036824.47	3
143	738331.86	1036821.44	3	208	738318.54	1036825.32	3
144	738203.84	1036891.27	3	209	738316.16	1036826.42	3
145	738201.75	1036887.65	3	210	738314.30	1036827.27	3
146	738200.35	1036885.44	3	211	738311.20	1036828.70	3
147	738198.82	1036882.48	3	212	738309.35	1036829.55	3
148	738197.01	1036883.40	3	213	738307.28	1036830.50	3
149	738202.09	1036892.32	3	214	738305.44	1036831.35	3
150	738200.01	1036888.71	3	215	738303.03	1036832.46	3
151	738198.57	1036886.47	3	216	738301.18	1036833.31	3
152	738192.85	1036886.04	3	217	738298.26	1036834.65	3
153	738194.54	1036884.91	3	218	738296.41	1036835.50	3
154	738196.18	1036887.37	3	219	738294.30	1036836.47	3
155	738198.10	1036890.90	3	220	738292.44	1036837.32	3
156	738199.66	1036893.78	3	221	738265.83	1036850.24	3
157	738197.91	1036894.83	3	222	738264.00	1036851.14	3
158	738194.44	1036888.43	3	223	738233.95	1036861.33	3
159	738196.30	1036891.88	3	224	738234.65	1036863.43	3
160	738177.01	1036907.30	3	225	738231.27	1036867.54	3
161	738174.49	1036903.20	3	226	738227.80	1036869.55	3
162	738171.86	1036898.61	3	227	738225.29	1036871.00	3
163	738172.73	1036904.24	3	228	738223.52	1036872.02	3
164	738170.09	1036899.62	3	229	738221.05	1036873.45	3
165	738155.59	1036920.13	3	230	738219.29	1036874.48	3
166	738151.89	1036913.87	3	231	738216.04	1036876.36	3
167	738150.36	1036911.50	3	232	738214.27	1036877.38	3
168	738146.98	1036913.54	3	233	738212.59	1036878.35	3
169	738152.20	1036922.16	3	234	738210.82	1036879.38	3
170	738149.56	1036917.81	3	235	738208.87	1036880.50	3
171	738143.73	1036915.45	3	236	738207.10	1036881.53	3
172	738145.50	1036914.43	3	237	738205.32	1036882.56	3
173	738147.80	1036918.44	3	238	738203.56	1036883.58	3
174	738150.59	1036923.12	3	239	738196.39	1036887.75	3
175	738146.04	1036919.48	3	240	738194.65	1036888.83	3
176	738148.84	1036924.17	3	241	738173.70	1036901.82	3
177	738144.74	1036926.42	3	242	738171.96	1036902.90	3
178	738142.38	1036922.51	3	243	738152.53	1036914.95	3
179	738139.59	1036917.92	3	244	738149.11	1036917.07	3
180	738137.85	1036918.97	3	245	738147.56	1036918.03	3
181	738142.99	1036927.47	3	246	738145.82	1036919.10	3
182	738140.64	1036923.57	3	247	738141.82	1036921.59	3
183	738133.17	1036921.75	3	248	738140.09	1036922.66	3
184	738134.92	1036920.70	3	249	738137.18	1036924.46	3
185	738137.35	1036924.74	3	250	738135.45	1036925.54	3
186	738139.87	1036929.16	3	251	738131.73	1036927.84	3
187	738135.59	1036925.78	3	252	738129.99	1036928.92	3
188	738138.10	1036930.17	3	253	738126.81	1036930.89	3
189	738127.80	1036924.87	3	254	738125.07	1036931.97	3
190	738129.61	1036923.92	3				
191	738130.76	1036926.11	3				

PŘEHLED KLADU LISTŮ: LIST 1

1

2

3

1580/75

1580/21

1580/76

1580/3

1580/77

1580/78

1570/6

1559/8

1559/9

1559/11

1562/50

1562/139

1562/120

1562/179

1562/178

1562/177

1562/176

1562/175

1562/174

1562/173

1562/172

1562/171

1562/255

1562/157

1562/11

1562/117

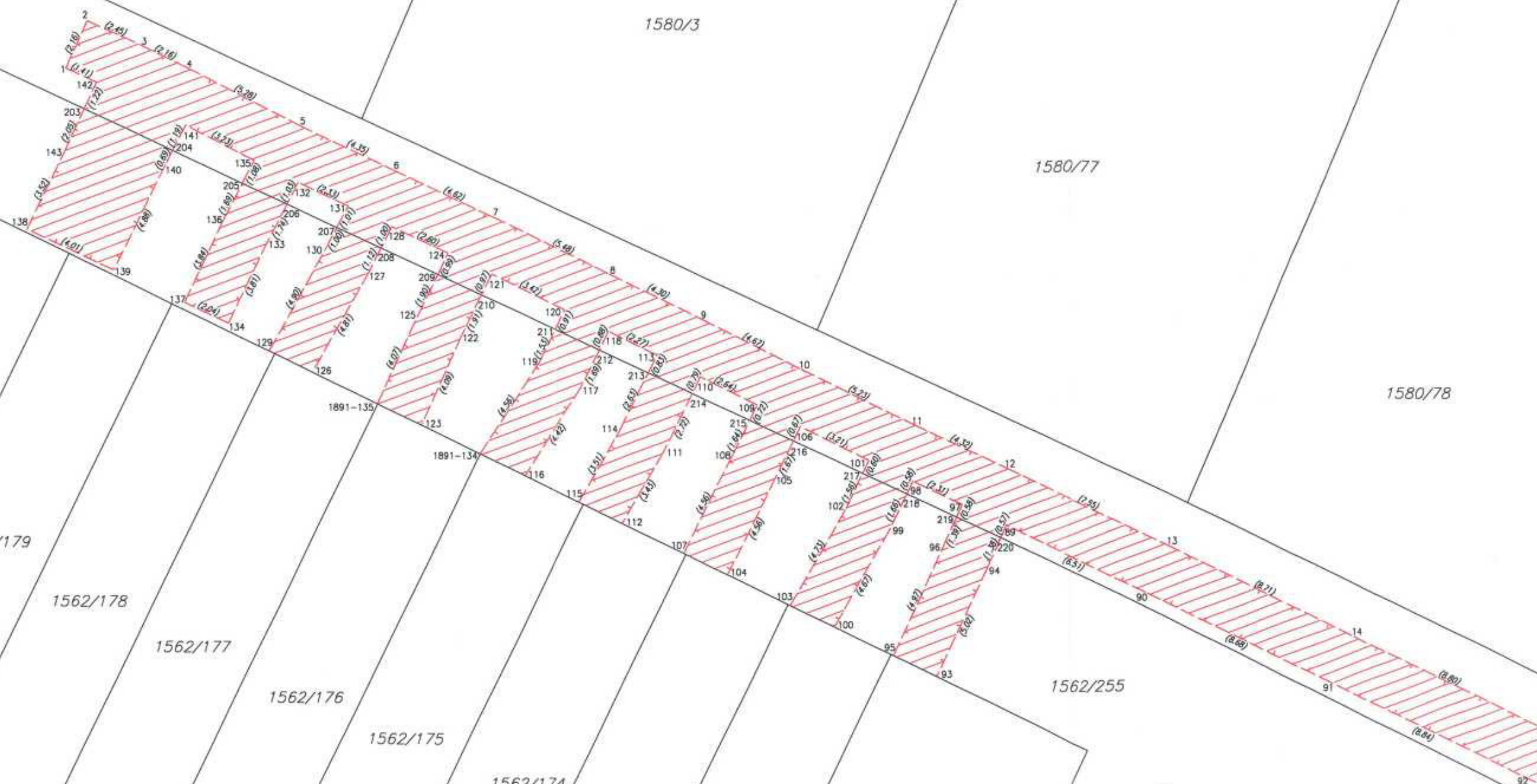
1562/169

1562/168

1562/118

1562/170

1562/119



1576

1580/78

1580/79

1577

1577

1578/1

1570/1

1570/6

1562/255

1562/158

1562/159

1562/11

1562/160

1562/116

1562/156

1562/155

1562/154

1562/153

1562/152

1562/151

1562/150

1562/149

1562/148

1562/115

1562/10





