

VÝKAZ DOSAVADNÍHO A NOVÉHO STAVU ÚDAJŮ KATASTRU NEMOVITOSTÍ

Dosavadní stav					Nový stav										
Označení pozemku parc. číslem	Výměra parcely		Druh pozemku	Označení pozemku parc. číslem	Výměra parcely		Druh pozemku	Typ stavby	Způsob určení výměr	Porovnání se stavem evidence právních vztahů		Číslo listu vlastnictví	Výměra dílu		Označení dílu
	ha	m ²	Způsob využití		ha	m ²	Způsob využití	Způsob využití	Díl přechází z pozemku označeného v katastru nemovitostí	dřívější poz. evidenci	ha		m ²		
1562/1										1562/1		860			
1562/6										1562/6		1890			
1562/114										1562/114		1890			
1562/115										1562/115		1730			
1562/141										1562/141		1890			
1562/142										1562/142		1890			
1562/143										1562/143		1890			
1562/144										1562/144		1890			
1562/145										1562/145		1890			
1562/146										1562/146		1890			
1562/147										1562/147		1890			
1562/255										1562/255		1730			
1569/18										1569/18		1890			
1569/19										1569/19		1730			
1569/28										1569/28		1890			
1569/29										1569/29		1890			
1569/30										1569/30		1890			
1569/31										1569/31		1890			
1569/32										1569/32		1890			
1569/33										1569/33		1890			
1569/34										1569/34		1890			
1569/35										1569/35		1890			

Oprávněný : dle právní smlouvy

Druh věcného břemene : dle právní smlouvy

GEOMETRICKÝ PLÁN pro

vymezení rozsahu věcného břemene k části pozemku

Vyhotovitel: **HRDLIČKA spol. s r. o.**
pracoviště Beroun
nám. 9. května 45
266 01 Tetín

Číslo plánu: 1991-231356/2023

Okres: Hlavní město Praha

Obec: Praha

Kat. území: Ďáblice

Mapový list: (DKM) Kralupy nad Vltavou 5-8/24, 5-8/23

Dosavadním vlastníkům pozemků bylo poskytnuta možnost seznámit se v terénu s průběhem navrhovaných nových hranic, které byly označeny předepsaným způsobem:

Geometrický plán ověřil úředně oprávněný zeměměřický inženýr:

Jméno, příjmení: Ing. I. [zastupitel]

Číslo položky seznamu úředně oprávněných zeměměřických inženýrů: 2774/2016

Dne: 15.8.2023 Číslo: 60/2023

Nálezitostmi a přesností odpovídá právním předpisům.

Katastrální úřad souhlasí s očíslováním parcel.

Ing. [zastupitel]
KU pro Hlavní město Praha
KP Praha
PGP 3566/2023-101
2023.08.21 15:06:27 +02'00'

Stejnopis ověřil úředně oprávněný zeměměřický inženýr:

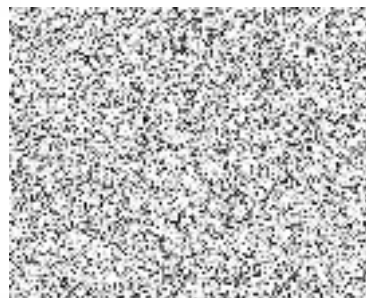
Jméno, příjmení: Ing. [zastupitel]

Číslo položky seznamu úředně oprávněných zeměměřických inženýrů: 2882/2019

Dne: 22.8.2023 Číslo: 760/2023

Tento stejnopis odpovídá geometrickému plánu v elektronické podobě uloženému v dokumentaci katastrálního úřadu.

Ověření stejnopisu geometrického plánu v listinné podobě.



Seznam souřadnic (S-JTSK)

Souřadnice pro zápis do KN				Souřadnice pro zápis do KN			
Číslo bodu	Y	X	kód kv.	Číslo bodu	Y	X	kód kv.
1891-2	738138.21	1036969.00	3	61	738173.17	1036948.07	3
1891-3	738143.10	1036966.07	3	62	738172.17	1036946.33	3
1891-4	738147.99	1036963.14	3	63	738170.44	1036947.32	3
1891-58	738240.23	1036907.93	3	64	738168.90	1036948.19	3
1891-59	738244.87	1036905.16	3	65	738164.99	1036950.69	3
1	738272.81	1036918.30	3	66	738160.24	1036953.36	3
2	738274.65	1036917.37	3	67	738155.68	1036956.07	3
3	738271.54	1036911.19	3	68	738150.88	1036958.84	3
4	738271.03	1036909.79	3	69	738145.83	1036961.60	3
5	738266.85	1036901.45	3	70	738141.02	1036964.62	3
6	738263.62	1036894.14	3	71	738136.06	1036967.26	3
7	738262.91	1036893.36	3	72	738131.84	1036969.52	3
8	738261.77	1036892.90	3	73	738130.31	1036970.44	3
9	738260.74	1036893.19	3	74	738128.07	1036971.70	3
10	738259.44	1036893.81	3	75	738122.77	1036974.77	3
11	738254.66	1036896.61	3	76	738123.80	1036976.55	3
12	738248.32	1036900.39	3	77	738136.20	1036969.53	3
13	738246.71	1036901.43	3	78	738132.86	1036971.32	3
14	738242.93	1036903.68	3	79	738131.35	1036972.22	3
15	738238.19	1036906.54	3	80	738129.09	1036973.48	3
16	738233.63	1036909.35	3	81	738139.23	1036970.71	3
17	738228.88	1036912.27	3	82	738137.58	1036971.71	3
18	738224.36	1036914.91	3	83	738141.19	1036966.87	3
19	738219.66	1036917.73	3	84	738137.96	1036968.58	3
20	738216.99	1036919.26	3	85	738142.41	1036968.81	3
21	738214.91	1036920.67	3	86	738144.12	1036967.78	3
22	738214.44	1036920.90	3	87	738146.03	1036963.91	3
23	738212.94	1036921.20	3	88	738142.96	1036965.83	3
24	738213.36	1036923.22	3	89	738147.82	1036962.86	3
25	738215.10	1036922.97	3	90	738149.01	1036964.85	3
26	738216.14	1036924.65	3	91	738147.26	1036965.90	3
27	738217.82	1036923.65	3	92	738152.13	1036962.98	3
28	738221.05	1036921.71	3	93	738151.01	1036961.11	3
29	738219.93	1036920.07	3	94	738153.90	1036961.92	3
30	738222.71	1036920.72	3	95	738155.83	1036958.45	3
31	738224.59	1036917.29	3	96	738156.75	1036960.21	3
32	738225.61	1036918.98	3	97	738158.53	1036959.14	3
33	738227.34	1036917.94	3	98	738160.38	1036955.72	3
34	738229.10	1036914.59	3	99	738161.30	1036957.48	3
35	738230.12	1036916.27	3	100	738163.16	1036956.37	3
36	738231.97	1036915.17	3	101	738166.11	1036954.60	3
37	738234.85	1036913.44	3	102	738165.11	1036952.90	3
38	738233.87	1036911.74	3	103	738167.79	1036953.59	3
39	738236.61	1036912.39	3	104	738169.11	1036950.50	3
40	738238.47	1036908.98	3	105	738170.14	1036952.18	3
41	738239.47	1036910.67	3	106	738173.43	1036950.21	3
42	738241.24	1036909.61	3	107	738172.37	1036948.55	3
43	738243.09	1036905.99	3	108	738255.54	1036896.09	3
44	738240.14	1036907.77	3	109	738256.44	1036897.96	3
45	738245.87	1036906.83	3	110	738250.45	1036901.81	3
46	738244.14	1036907.87	3	111	738247.09	1036903.83	3
47	738246.97	1036903.67	3	112	738243.19	1036906.16	3
48	738244.76	1036904.98	3	113	738171.91	1036951.12	3
49	738250.31	1036901.60	3	114	738151.11	1036961.28	3
50	738251.55	1036903.43	3	115	738146.21	1036964.21	3
51	738248.22	1036905.42	3	116	738141.35	1036967.12	3
52	738269.64	1036912.01	3	117	738136.51	1036970.02	3
53	738269.13	1036910.61	3	118	738125.25	1036973.34	3
54	738264.99	1036902.33	3	119	738125.42	1036975.61	3
55	738261.88	1036895.28	3	120	738249.99	1036904.36	3
56	738261.71	1036895.10	3	121	738274.17	1036916.43	3
57	738261.65	1036895.08	3	122	738272.31	1036917.32	3
58	738261.46	1036895.13	3				
59	738260.40	1036895.63	3				
60	738255.70	1036898.39	3				

VÝKAZ DOSAVADNÍHO A NOVÉHO STAVU ÚDAJŮ KATASTRU NEMOVITOSTÍ

Dosavadní stav				Nový stav															
Označení pozemku parc. číslem	Výměra parcely		Druh pozemku	Označení pozemku parc. číslem	Výměra parcely		Druh pozemku	Typ stavby	Způsob využití	Způsob využití	Porovnání se stavem evidence právních vztahů								
	ha	m ²			Způsob využití	ha					m ²	Způsob využití	Způsob využití	Díl přechází z pozemku označeného v katastru nemovitostí	dřívejší poz. evidenci	Číslo listu vlastnictví	Výměra dílu	Označení dílu	
1562/1											1562/1			860					
1562/6											1562/6			1890					
1562/114											1562/114			1890					
1562/115											1562/115			1730					
1562/141											1562/141			1890					
1562/142											1562/142			1890					
1562/143											1562/143			1890					
1562/144											1562/144			1890					
1562/145											1562/145			1890					
1562/146											1562/146			1890					
1562/147											1562/147			1890					
1562/255											1562/255			1730					
1569/18											1569/18			1890					
1569/19											1569/19			1730					
1569/28											1569/28			1890					
1569/29											1569/29			1890					
1569/30											1569/30			1890					
1569/31											1569/31			1890					
1569/32											1569/32			1890					
1569/33											1569/33			1890					
1569/34											1569/34			1890					
1569/35											1569/35			1890					

Oprávněný : dle právní smlouvy

Druh věcného břemene : dle právní smlouvy

GEOMETRICKÝ PLÁN pro

vymezení rozsahu věcného břemene k části pozemku

Vyhovitel: HRDLIČKA spol. s r. o.
pracoviště Beraun
nám. 9. května 45
266 01 Tetín

Číslo plánu: 1991-231356/2023

Okres: Hlavní město Praha

Obec: Praha

Kat. území: Ďáblice

Mapový list: (DKM) Kralupy nad Vltavou 5-8/24, 5-8/23

Dosavadním vlastníkům pozemků bylo poskytnuta možnost seznámit se v terénu s průběhem navržených nových hranic, které byly označeny předepsaným způsobem.

Geometrický plán ověřil úředně oprávněný zeměměřický inženýr:

Jméno, příjmení: Ing. [zastupitel]

Číslo položky seznamu úředně oprávněných zeměměřických inženýrů: 2774/2016

Dne: 15.8.2023 Číslo: 60/2023

Něžežstosní a pšenosti odpovídá právním předpisům.

Katastrální úřad souhlasí s odstavěním parcel.

Ing. [zastupitel]
KU pro Hlavní město Praha
KP Praha
PGP 3566/2023-101
2023.08.21 15:06:27 +02'00'

Stejnopis ověřil úředně oprávněný zeměměřický inženýr:

Jméno, příjmení: Ing. [zastupitel]

Číslo položky seznamu úředně oprávněných zeměměřických inženýrů: 2882/2019

Dne: 22.8.2023 Číslo: 760/2023

Tento stejnopis odpovídá geometrickému plánu v elektronické podobě uloženému v dokumentaci katastrálního úřadu.

Ověření stejnopisu geometrického plánu v listinné podobě.





