



Městská část Praha-Ďáblice

Rada městské části

72. jednání
20.11.2024

USNESENÍ č. 582/24/RMČ

ke Smlouvě o zřízení věcného břemene –
Pražská plynárenská distribuce a.s. a Areál Ďáblice, s.r.o.

Rada po projednání

I. schvaluje

Smlouvu o zřízení věcného břemene se společnostmi: Pražská plynárenská distribuce, a.s., se sídlem: U Plynárny 500/44, 140 00 Praha 4 – Michle, IČO: 21031088 a Areál Ďáblice, s.r.o., se sídlem: Bílkova 856/18, 110 00 Praha 1 – Staré Město, IČO: 03762939, jejímž předmětem je zřízení a vymezení věcného břemene osobní služebnosti energetického vedení podle § 59 odst. 2 energetického zákona a specifikace věcného břemene k tíži pozemků parc.č. 1570/1 v k.ú. Ďáblice (vymezeného Geometrickým plánem č.1954-221429/2022), parc.č. 1570/1 a parc.č. 1570/6 v k.ú. Ďáblice (vymezených Geometrickým plánem č.1990-231356/2023) a parc.č. 1562/1 v k.ú. Ďáblice (vymezeného Geometrickým plánem č. 1991-231356/2023) za jednorázovou náhradu ve výši 22.170,- Kč bez DPH, tj. 26.825,70 Kč vč. DPH.

II. pověřuje

starostu uzavřením Smlouvy o zřízení věcného břemene dle odst. I, která je přílohou tohoto usnesení.

Martina Postupová
1. místostarostka

Martin Tumpach
starosta

Smlouva o zřízení věcného břemene

uzavřená podle ustanovení § 59 odst. 2 zákona č. 458/2000Sb., energetický zákon, v platném znění
a § 1257 a následujících ustanovení zákona č. 89/2012 Sb., Občanský zákoník, v platném znění

Číslo smlouvy: 337/2024

Smluvní strany

Městská část Praha - Ďáblice

se sídlem: Osinalická 1104/13, 182 02 Praha 8
zastoupená: Ing. Mgr. Martinem Tumpachem, starostou
IČO: 00231266
DIČ: CZ00231266
plátce DPH
bankovní spojení: PPF banka a.s., č. ú.: 501855998/6000
datová schránka: dkvbw9b

jako **povinný** na straně jedné

a

Pražská plynárenská Distribuce, a.s.,

se sídlem: U Plynárny 500/44, Michle, 140 00 Praha 4
zapsaná v obchodním rejstříku vedeném Městským soudem v Praze pod spisovou značkou B 28573
zastoupená: Mgr. [redacted] na základě pověření ze dne 2.7.2024
IČO: 21031088
DIČ: CZ21031088
plátce DPH

bankovní spojení: [redacted]
datová schránka: [redacted]

jako **oprávněný** na straně druhé

a

Areál Ďáblice s.r.o.

se sídlem: Bílkova 856/18, Staré Město, 110 00 Praha 1
zapsaná v obchodním rejstříku vedeném Městským soudem v Praze pod spisovou značkou C 237418
zastoupená: [redacted]
IČO: 03762939
DIČ: CZ03762939
plátce DPH

bankovní spojení: [redacted]
datová schránka: [redacted]

jako **investor** na straně třetí

I.

Úvodní ustanovení

1. Povinný z věcného břemene prohlašuje, že pozemky

parcely	kat. území	obec	kat. úřad pro	kat. pracoviště	číslo LV
1562/1	Ďáblice [730629]	Praha	hlavní město Prahu	Praha	860
1570/1	Ďáblice [730629]	Praha	hlavní město Prahu	Praha	860
1570/6	Ďáblice [730629]	Praha	hlavní město Prahu	Praha	860

jsou zapsány ve vlastnictví Hlavního města Prahy a jejich správa byla svěřena povinnému. Povinný dále prohlašuje, že je ve smyslu ustanovení zákona č. 172/1991 Sb., ve znění pozd. předpisů a Statutu HMP oprávněn vykonávat správu k uvedeným nemovitostem (dále jen „Pozemky“).

2. Oprávněný je provozovatelem distribuční soustavy (dále jen „PDS“) na území, vymezeném licenci, ve smyslu zák. č. 458/2000 Sb., energetický zákon, v platném znění a je oprávněn na základě uvedeného zákona, v souladu s podmínkami vyplývajícími ze zákona č. 183/2006 Sb., stavební zákon, v platném znění, zřizovat na cizích nemovitostech plynárenská zařízení. Distribuční soustava je provozována ve veřejném zájmu a je inženýrskou sítí ve smyslu § 509 Občanského zákoníku, v platném znění. PDS má povinnost zajišťovat spolehlivý provoz a rozvoj distribuční soustavy na území, vymezeném licenci, přičemž zřízení tohoto věcného břemene je ze strany oprávněného jedním ze zákonem daných předpokladů pro plnění této povinnosti.
3. Pozemek se nachází na území, vymezeném licenci, v němž oprávněný provozuje distribuční soustavu. Oprávněný má povinnost zřídit věcné břemeno, umožňující mu ve smyslu § 59 odst. 2 energetického zákona zřídit a provozovat na Pozemcích zařízení distribuční soustavy (dále jen plynárenské zařízení).
4. Oprávněný z věcného břemene prohlašuje, že na výše uvedených Pozemcích je umístěna stavba plynárenského zařízení – STL plynovod a STL plynovodní přípojky.

II.

Předmět smlouvy

Předmětem této smlouvy je zřízení a vymezení věcného břemene osobní služebnosti energetického vedení podle § 59 odst. 2 energetického zákona, nepodléhající úpravě služebnosti inženýrské sítě dle § 1267 Občanského zákoníku (dále též jen „věcné břemeno“). Obsah věcného břemene je specifikován v článku III. této smlouvy. Věcné břemeno se zřizuje k tíži Pozemků ve prospěch oprávněného v rozsahu, uvedeném v této smlouvě a vyplývajícím z příslušných ustanovení energetického zákona.

III.

Specifikace věcného břemene

1. Povinný za podmínek, ujednaných v této smlouvě, zřizuje v rozsahu, a to dle:
 - **geometrického plánu č. 1954-221429/2022** ve prospěch oprávněného k tíži Pozemku **parc. č. 1570/1, k.ú. Ďáblice,**
 - **geometrického plánu č. 1990-231356/2023** ve prospěch oprávněného k tíži Pozemků **parc. č. 1570/1 a 1570/6, k.ú. Ďáblice,**
 - **geometrického plánu č. 1991-231356/2023** ve prospěch oprávněného k tíži Pozemku **parc. č. 1562/1, k.ú. Ďáblice,**

právo, odpovídající věcnému břemeni, spočívající v umístění stavby plynárenského zařízení na Pozemcích a v právu přístupu a vjezdu na Pozemky za účelem zajištění bezpečného provozu, údržby, oprav a stavebních úprav plynárenského zařízení. Věcné břemeno zahrnuje též právo oprávněného provádět na plynárenském zařízení úpravy za účelem jeho výměny, modernizace nebo zlepšení jeho výkonnosti, včetně jeho odstranění.

2. Geometrický plán č. 1954-221429/2022 pro účely zřízení věcného břemene dle bodu 1. tohoto článku, schválený Katastrálním úřadem pro Hlavní město Prahu, Katastrální pracoviště Praha dne 20.6.2022 pod čj. PGP-2745/2022-101 je přílohou č. 1, geometrický plán č. 1990-231356/2023 pro účely zřízení věcného břemene dle bodu 1. tohoto článku, schválený Katastrálním úřadem pro Hlavní město Prahu, Katastrální pracoviště Praha dne 21.8.2023 pod čj. PGP 3565/2023-101 je přílohou č. 2 a geometrický plán č. 1991-231356/2023 pro účely zřízení věcného břemene dle bodu 1. tohoto článku, schválený Katastrálním úřadem pro Hlavní město Prahu, Katastrální pracoviště Praha dne 21.8.2023 pod čj. PGP 3566/2023-101 je přílohou č. 3. Všechny přílohy jsou nedílnou součástí této smlouvy.
3. Smluvní strany berou na vědomí, že se změnou vlastníka Pozemků přecházejí práva a povinnosti, vyplývající z věcného břemene, na nabyvatele Pozemků.
4. Oprávněný prohlašuje, že právo odpovídající věcnému břemeni podle této smlouvy přijímá. Povinný prohlašuje, že si je vědom své povinnosti toto právo strpět a nerušit a zavazuje se zdržet se veškeré činnosti, která by vedla k ohrožení plynárenského zařízení, specifikovaného v této smlouvě, nebo k omezení výkonu práva oprávněného dle této smlouvy.

IV.

Výše náhrady za zřízení věcného břemene

1. Právo podle ustanovení čl. III. této smlouvy se zřizuje jako úplatné, a to za jednorázovou náhradu ve výši 22.170,- Kč (221,7 m á 100,- Kč/bm) + 4.655,70 Kč (21 % DPH), tzn. celkem 26.825,70 Kč (slovy: dvacet šest tisíc osm set dvacet pět korun českých 70 hal) vč. DPH.
2. Právo na zaplacení výše uvedené částky vzniká povinnému na základě vystavené faktury – daňového dokladu. Povinný vystaví investorovi fakturu do 15 dnů ode dne, kdy mu bude

oprávněným doručeno vyrozumění příslušného katastrálního úřadu o provedení vkladu práva odpovídajícího věcnému břemeni do katastru nemovitostí. Za den uskutečnění zdanitelného plnění se považuje den podání návrhu na vklad. Splatnost faktury je do 21 dnů po jejím obdržení investorem.

3. Faktura musí mít náležitosti daňového dokladu podle příslušných ustanovení zákona č. 235/2004 Sb., zákona o DPH, v platném znění.
4. Investor si vyhrazuje právo vrátit bez zaplacení fakturu, která neobsahuje všechny náležitosti, uvedené v bodu 3. tohoto článku. Vrácením faktury přestane běžet původní lhůta splatnosti. Po opravě faktury povinným běží nová lhůta splatnosti 21 dní ode dne doručení opravené nebo nově vyhotovené faktury.
5. Povinný a investor se dohodli, že v případě, kdy povinný ke dni uskutečnění zdanitelného plnění nebude mít zveřejněn účet dle příslušných ustanovení zák. č. 235/2004 Sb., o DPH, na který má být zaplacen úhrada za zřízení VB, bude tato platba provedena tak, že částku, představující DPH, zaplatí investor přímo na účet správce daně povinného.
6. Povinný a investor se dohodli, že v případě, kdy u povinného ke dni uskutečnění zdanitelného plnění bude zveřejněna způsobem umožňujícím dálkový přístup skutečnost, že je nespolehlivým plátcem dle zák. č. 235/2004 Sb., o DPH, bude úhrada za zřízení VB provedena tak, že částku, představující DPH, zaplatí investor přímo na účet správce daně povinného.
7. Strany berou na vědomí, že podle §21 vyhl. hl. m. Prahy č. 55/2000, Statutu hl. města Prahy podání návrhu na vklad práva věcného břemene do katastru nemovitostí předchází kontrola jeho správnosti a správnosti jeho příloh Magistrátem hl. m. Prahy. MČ Praha - Ďáblice je povinna zaslat návrh na vklad práva a jeho přílohy na Magistrát hl. města Prahy neprodleně po jeho oboustranném podpisu.
8. Pokud Magistrát hl. m. Prahy, nebo katastrální úřad vrátí vklad pro formální nesrovnalosti a bude požadovat doplňující podklady, jsou obě strany povinny bez zbytečného odkladu podklady dodat.
9. Smluvní strany se dohodly, že návrh na vklad práva odpovídajícího věcnému břemeni dle této smlouvy do katastru nemovitostí bude předložen Katastrálnímu úřadu pro hl. m. Prahu, Katastrální pracoviště Praha, prostřednictvím a na náklad Oprávněného, Oprávněný se zavazuje podat do 15 dnů od obdržení souhlasu Magistrátu hl. m. Prahy, tedy po splnění podmínek daných § 21 vyhl. hl. m. Prahy č. 55/2000, návrh na vklad práva dle této smlouvy do katastru nemovitostí. Finanční výdaje, spojené s podáním návrhu na vklad práva dle této smlouvy do katastru nemovitostí nese oprávněný.

V.

Doba trvání věcného břemene

Věcné břemeno, zřízené touto smlouvou, se sjednává jako časově neomezené a zaniká v případech, stanovených zákonem.

VI.

Ostatní ujednání

1. Povinný výslovně souhlasí, aby oprávněný a jeho případní smluvní partneři v době do povolení vkladu věcného břemene dle této smlouvy do katastru nemovitostí Pozemky užíval za účelem zajištění bezpečného provozu, údržby, oprav a stavebních úprav plynárenského zařízení.
2. Oprávněný má ve vztahu k Pozemkům dále oprávnění, která mu, jako PDS, vznikem věcného břemene dle této smlouvy přísluší především z ustanovení § 59 odst. 1 písm. f) a g) energetického zákona:
 - a) vstupovat a vjíždět na Pozemky v souvislosti s realizací práv, vyplývajících z věcného břemene;
 - b) odstraňovat a oklešťovat na Pozemcích stromoví a jiné porosty, provádět likvidaci odstraněného a okleštěného stromoví a jiných porostů, ohrožujících bezpečné a spolehlivé provozování plynárenského zařízení v případech, kdy tak po předchozím upozornění a stanovení rozsahu neučinil sám povinný.
3. Oprávněný je povinen při výkonu práva dle této smlouvy postupovat dle příslušných ustanovení energetického zákona a co nejvíce šetřit práva povinného a veřejnosti (právo užívání veřejné komunikace) a povinného o každém zásahu předem a v případě náhlé události neprodleně týž den informovat. Oprávněný je povinen práce koordinovat s povinným a s ostatními vlastníky a provozovateli inženýrských sítí, aby se obdobné zásahy do pozemků a na nich umístěných komunikací neopakovaly. Oprávněný je povinen provádět dohled nad dodržováním postupů realizace zásahů do pozemků a zajistit neprodlený úklid okolních znečištěných ploch a komunikací. Po skončení prací je oprávněný povinen uvést vždy Pozemky do předchozího stavu a není-li to možné s ohledem na povahu provedených prací, do stavu odpovídajícího předchozímu účelu či užívání nemovitosti a bezprostředně oznámit tuto skutečnost povinnému a pozemky mu v tomto stavu předat.
4. Jednat ve věcech, souvisejících s výkonem práv podle této smlouvy, je za stranu povinnou oprávněn, tel. č.: V případě změny v osobě oprávněné za povinného jednat, se povinný zavazuje, tuto změnu bezodkladně ohlásit oprávněnému. Za oprávněného je ve věcech, souvisejících s výkonem práv podle této smlouvy, pověřen provozně-technický útvar, kontaktní tel. č.: 267 175 650.

VII.

Závěrečná ustanovení

1. Povinný a investor, jsou-li fyzickými osobami, berou na vědomí, že oprávněný zpracovává jejich osobní údaje v souladu s příslušnými právními předpisy, zejména v souladu s obecným nařízením o ochraně osobních údajů, a že poskytnutí jejich osobních údajů je smluvním požadavkem a pro řádné uzavření smlouvy mají povinnost tyto osobní údaje poskytnout. Veškeré informace o tomto zpracování osobních údajů jsou uvedeny v dokumentu Informační memorandum dostupném na www.ppdistribuce.cz a dále na vyžádání v sídle oprávněného.
2. Povinný a investor bere na vědomí, že oprávněný je povinným subjektem dle ustanovení § 2 odst. 1, písm. n) zákona č. 340/2015 Sb., v platném znění a bere na vědomí, že tato Smlouva

bude uveřejněna v registru smluv (zákon o registru smluv). Za účelem uveřejnění Smlouvy v registru smluv se strany dále zavazují si navzájem poskytnout tuto Smlouvu ve strojově čitelném formátu povinný zajistí uveřejnění této smlouvy v registru smluv. Uveřejnění této smlouvy provede po znečitelnění zejména obchodního tajemství, osobních údajů, chráněných provozních informací (údajů, vedoucích k identifikaci plynárenského zařízení) a bankovních spojení.

3. Smluvní strany prohlašují, že smlouva představuje úplnou dohodu o veškerých jejích náležitostech a neexistují náležitosti, které by smluvní strany neujednaly.
4. Pro případ, že tato smlouva není uzavírána za přítomnosti všech smluvních stran, platí, že smlouva nebude uzavřena, pokud ji povinný, oprávněný či investor podepíše s jakoukoliv změnou či odchylkou, byť nepodstatnou, nebo dodatkem, ledaže zbylé smluvní strany takovou změnu, odchylku nebo dodatek následně schválí.
5. Tato smlouva je vyhotovena ve čtyřech stejnopisech s platností originálu. Jeden stejnopis je určen pro potřeby příslušného katastrálního úřadu k řízení o povolení vkladu práva, odpovídajícího věcnému břemeni, do katastru nemovitostí. Každá ze smluvních stran obdrží po jednom stejnopisu.
6. Smluvní strany se dohodly, že návrh na vklad práva odpovídajícího věcnému břemeni dle této smlouvy do katastru nemovitostí bude předložen Katastrálnímu úřadu pro hlavní město Prahu, Katastrální pracoviště Praha, prostřednictvím oprávněného.
7. Věcné břemeno podle této smlouvy vzniká v souladu s příslušným ustanovením občanského zákoníku zápisem do veřejného seznamu, kterým je katastr nemovitostí.
8. Pokud se něco v této smlouvě ukáže neplatným či to bude bránit vkladu práva odpovídajícího věcnému břemeni do katastru nemovitostí, neznamená to zánik smlouvy, ale strany se dohodnou podle zásad poctivého obchodního styku o nahrazení textu jiným, sledujícím stejný účel nebo o doplnění podkladů pro příslušný katastrální úřad.
9. Tato smlouva nabývá platnosti a účinnosti dnem jejího podpisu všemi smluvními stranami, přičemž rozhodující je datum podpisu poslední smluvní strany. V případě povinnosti uveřejnit smlouvu v registru smluv, tato nabývá účinnosti dnem uveřejnění.
10. Smlouva může být měněna nebo doplňována pouze formou vzestupně číslovaných písemných dodatků, podepsaných všemi smluvními stranami.
11. Smlouva a právní vztahy z ní vyplývající se řídí právním řádem České republiky.
12. Na právní vztahy, vyplývající nebo související s touto smlouvou a v ní nebo v energetickém zákoně výslovně neupravené se přiměřeně uplatní ustanovení Občanského zákoníku.
13. Zřízení věcného břemene dle této smlouvy bylo podle § 94 odst. 3 zák. č. 131/2000 Sb., o hl. m. Praze schváleno usnesením Rady městské části Praha - Ďáblice č. 545/24/RMČ ze dne 4. 9. 2024. Toto prohlášení se činí podle ustanovení § 43 zákona č. 131/2000 Sb., o hl. m. Praze, a považuje se za doložku potvrzující splnění podmínek tohoto zákona.
14. Smluvní strany prohlašují, že si smlouvu před jejím podpisem přečetly, že byla uzavřena po vzájemné dohodě, podle jejich pravé a svobodné vůle, dobrovolně, určitě, vážně a

srozumitelně, nikoliv v tísní, pod nátlakem ani za nápadně nevýhodných podmínek, což stvrzuji
svými podpisy.

Příloha:

1. Geometrický plán č. 1954-221429/2022
2. Geometrický plán č. 1990-231356/2023
3. Geometrický plán č. 1991-231356/2023

'17 -09- 2024

V Praze dne

V Praze dne

Povinný:

Městská část Praha - Dáblice

.....
Ing. Mgr. Martin Tumpach
starosta

V Praze dne

Investor:

Areál Dáblice s.r.o.



jednatel



jednatelka

Oprávněný:

Pražská plynárenská Distribuce, a.s.,
člen koncernu Pražská plynárenská, a.s.



na základě pověření



Příslušná podpisová oprávnění,
výpis z OR a podpisové vzory
jsou založeny ve sbírce listin katastrálního úřadu.

VÝKAZ DOSAVIDNÍHO A NOVÉHO STAVU ÚDAJŮ KATASTRU NEMOVITOSTÍ											
Dosaďovací stav						Nový stav					
Ověřovací příloha příloha	Výkres stavu		Dosaďovací stav	Dosaďovací stav	Dosaďovací stav	Výkres stavu		Nový stav	Nový stav	Nový stav	Nový stav
	na	m ²				na	m ²				
1562/1			1562/1			1562/1		1562/1			1562/1
1562/2			1562/2			1562/2		1562/2			1562/2
1562/3			1562/3			1562/3		1562/3			1562/3
1562/4			1562/4			1562/4		1562/4			1562/4
1562/5			1562/5			1562/5		1562/5			1562/5
1562/6			1562/6			1562/6		1562/6			1562/6
1562/7			1562/7			1562/7		1562/7			1562/7
1562/8			1562/8			1562/8		1562/8			1562/8
1562/9			1562/9			1562/9		1562/9			1562/9
1562/10			1562/10			1562/10		1562/10			1562/10
1562/11			1562/11			1562/11		1562/11			1562/11
1562/12			1562/12			1562/12		1562/12			1562/12
1562/13			1562/13			1562/13		1562/13			1562/13
1562/14			1562/14			1562/14		1562/14			1562/14
1562/15			1562/15			1562/15		1562/15			1562/15
1562/16			1562/16			1562/16		1562/16			1562/16
1562/17			1562/17			1562/17		1562/17			1562/17
1562/18			1562/18			1562/18		1562/18			1562/18
1562/19			1562/19			1562/19		1562/19			1562/19
1562/20			1562/20			1562/20		1562/20			1562/20
1562/21			1562/21			1562/21		1562/21			1562/21
1562/22			1562/22			1562/22		1562/22			1562/22
1562/23			1562/23			1562/23		1562/23			1562/23
1562/24			1562/24			1562/24		1562/24			1562/24
1562/25			1562/25			1562/25		1562/25			1562/25
1562/26			1562/26			1562/26		1562/26			1562/26
1562/27			1562/27			1562/27		1562/27			1562/27
1562/28			1562/28			1562/28		1562/28			1562/28
1562/29			1562/29			1562/29		1562/29			1562/29
1562/30			1562/30			1562/30		1562/30			1562/30
1562/31			1562/31			1562/31		1562/31			1562/31
1562/32			1562/32			1562/32		1562/32			1562/32
1562/33			1562/33			1562/33		1562/33			1562/33

VÝKAZ DOSAVIDNÍHO A NOVÉHO STAVU ÚDAJŮ KATASTRU NEMOVITOSTÍ											
Dosaďovací stav						Nový stav					
Ověřovací příloha příloha	Výkres stavu		Dosaďovací stav	Dosaďovací stav	Dosaďovací stav	Výkres stavu		Nový stav	Nový stav	Nový stav	Nový stav
	na	m ²				na	m ²				
1562/1			1562/1			1562/1		1562/1			1562/1
1562/2			1562/2			1562/2		1562/2			1562/2
1562/3			1562/3			1562/3		1562/3			1562/3
1562/4			1562/4			1562/4		1562/4			1562/4
1562/5			1562/5			1562/5		1562/5			1562/5
1562/6			1562/6			1562/6		1562/6			1562/6
1562/7			1562/7			1562/7		1562/7			1562/7
1562/8			1562/8			1562/8		1562/8			1562/8
1562/9			1562/9			1562/9		1562/9			1562/9
1562/10			1562/10			1562/10		1562/10			1562/10
1562/11			1562/11			1562/11		1562/11			1562/11
1562/12			1562/12			1562/12		1562/12			1562/12
1562/13			1562/13			1562/13		1562/13			1562/13
1562/14			1562/14			1562/14		1562/14			1562/14
1562/15			1562/15			1562/15		1562/15			1562/15
1562/16			1562/16			1562/16		1562/16			1562/16
1562/17			1562/17			1562/17		1562/17			1562/17
1562/18			1562/18			1562/18		1562/18			1562/18
1562/19			1562/19			1562/19		1562/19			1562/19
1562/20			1562/20			1562/20		1562/20			1562/20
1562/21			1562/21			1562/21		1562/21			1562/21
1562/22			1562/22			1562/22		1562/22			1562/22
1562/23			1562/23			1562/23		1562/23			1562/23
1562/24			1562/24			1562/24		1562/24			1562/24
1562/25			1562/25			1562/25		1562/25			1562/25
1562/26			1562/26			1562/26		1562/26			1562/26
1562/27			1562/27			1562/27		1562/27			1562/27
1562/28			1562/28			1562/28		1562/28			1562/28
1562/29			1562/29			1562/29		1562/29			1562/29
1562/30			1562/30			1562/30		1562/30			1562/30
1562/31			1562/31			1562/31		1562/31			1562/31
1562/32			1562/32			1562/32		1562/32			1562/32
1562/33			1562/33			1562/33		1562/33			1562/33

Oprávněný : die první smlouvy
Druh věcného břemene : die první smlouvy

GEOMETRICKÝ PLÁN
pro

Výměřní název: výměřní název výměřní název
příloha

Dne: 15.6.2022
Vlastník: 1562/1

Výměřní název: výměřní název výměřní název
příloha

Dne: 15.6.2022
Vlastník: 1562/1

Výměřní název: výměřní název výměřní název
příloha

Dne: 15.6.2022
Vlastník: 1562/1

Soufonice pro zopu do KN

Číslo bodu	Y	X	Adi. kv.
1827-9	738207.15	103698.65	3
1827-32	738207.03	103703.86	3
1827-23	738177.74	103698.93	3
1827-43	738286.06	103693.76	3
1827-46	738296.34	103691.98	3
1827-47	738272.90	103692.32	3
1827-68	738174.74	103696.57	3
1827-146	738105.61	103694.36	3
1827-174	738140.34	103700.34	3
1827-175	738145.23	103700.41	3
1827-176	738149.86	103700.64	3
1827-177	738149.86	103700.86	3
1827-180	738168.39	103699.53	3
1827-181	738179.51	103698.62	3
1827-205	738244.34	103693.62	3
1827-208	738248.46	103691.15	3
1827-207	738253.09	103697.38	3
1827-208	738257.72	103695.60	3
1827-209	738262.35	103692.83	3
1827-210	738266.99	103692.06	3
1827-211	738271.62	103697.28	3
1827-221	738277.39	103695.31	3
1827-222	738281.51	103692.84	3
1827-223	738286.14	103690.07	3
1827-224	738290.78	103694.29	3
1827-225	738295.41	103694.52	3
1827-226	738299.04	103691.75	3
1827-228	738303.67	103691.05	3
1827-237	738308.94	103699.57	3
1827-262	738346.01	103690.24	3
1891-127	738327.09	103681.02	3
1911-4	738105.19	103703.19	3
1911-14	738190.47	103708.07	3
1911-15	738186.35	103700.54	3
1911-16	738181.71	103702.31	3
1911-17	738177.08	103706.08	3
1911-18	738172.45	103702.66	3
1911-19	738167.62	103701.63	3
1911-20	738163.18	103703.41	3
1911-21	738158.59	103703.11	3
1914-14	738153.53	103699.78	3
1914-15	738169.42	103695.02	3
1914-16	738164.78	103699.78	3
1914-17	738150.88	103700.35	3
1914-18	738155.52	103700.57	3
1914-19	738150.88	103700.35	3
1914-20	738145.25	103700.12	3
1914-21	738141.36	103700.05	3
1917-4	738282.49	103696.87	3
1917-14	738277.48	103696.92	3
1917-15	738272.59	103696.80	3
1917-16	738267.95	103697.45	3
1917-17	738263.32	103697.45	3
1917-18	738258.66	103697.22	3
1917-19	738254.06	103697.99	3
1917-20	738249.43	103698.26	3
1917-21	738245.30	103698.21	3
1918-16	738251.06	103694.44	3
1918-17	738246.42	103694.21	3
1918-18	738241.79	103694.98	3
1918-19	738237.15	103695.76	3
1918-20	738232.52	103694.53	3
1918-21	738228.40	103695.00	3
1918-22	738221.90	103696.48	3
1918-23	738215.75	103694.28	3

Soufonice pro zopu do KN

Číslo bodu	Y	X	Adi. kv.
1827-9	738207.14	103693.72	3
1827-32	738207.03	103694.47	3
1827-23	738282.57	103693.59	3
1827-43	738247.96	103694.20	3
1827-46	738243.40	103694.93	3
1827-47	738228.59	103695.89	3
1827-68	738223.65	103694.59	3
1827-146	738229.25	103695.50	3
1827-174	738225.15	103695.78	3
1827-175	738226.02	103695.12	3
1827-176	738177.50	103696.44	3
1827-177	738175.13	103696.57	3
1827-180	738170.57	103696.57	3
1827-181	738166.41	103699.16	3
1827-205	738161.91	103691.88	3
1827-208	738152.61	103699.66	3
1827-207	738147.90	103697.35	3
1827-208	738143.34	103700.12	3
1827-209	738138.35	103700.93	3
1827-210	738131.94	103700.75	3
1827-211	738127.72	103702.59	3
1827-221	738123.75	103700.72	3
1827-222	738127.28	103700.38	3
1827-223	738122.69	103694.81	3
1827-224	738122.69	103694.81	3
1827-225	738122.69	103694.81	3
1827-226	738122.69	103694.81	3
1827-228	738119.47	103693.15	3
1827-237	738118.25	103693.15	3
1891-127	738117.63	103693.67	3
1911-4	738120.06	103693.08	3
1911-14	738120.06	103693.08	3
1911-15	738120.06	103693.08	3
1911-16	738120.06	103693.08	3
1911-17	738120.06	103693.08	3
1911-18	738120.06	103693.08	3
1911-19	738120.06	103693.08	3
1911-20	738120.06	103693.08	3
1911-21	738120.06	103693.08	3
1914-14	738120.06	103693.08	3
1914-15	738120.06	103693.08	3
1914-16	738120.06	103693.08	3
1914-17	738120.06	103693.08	3
1914-18	738120.06	103693.08	3
1914-19	738120.06	103693.08	3
1914-20	738120.06	103693.08	3
1914-21	738120.06	103693.08	3
1917-4	738120.06	103693.08	3
1917-14	738120.06	103693.08	3
1917-15	738120.06	103693.08	3
1917-16	738120.06	103693.08	3
1917-17	738120.06	103693.08	3
1917-18	738120.06	103693.08	3
1917-19	738120.06	103693.08	3
1917-20	738120.06	103693.08	3
1917-21	738120.06	103693.08	3
1918-16	738120.06	103693.08	3
1918-17	738120.06	103693.08	3
1918-18	738120.06	103693.08	3
1918-19	738120.06	103693.08	3
1918-20	738120.06	103693.08	3
1918-21	738120.06	103693.08	3
1918-22	738120.06	103693.08	3
1918-23	738120.06	103693.08	3

Soufonice pro zopu do KN

Číslo bodu	Y	X	Adi. kv.
1827-9	738178.14	103697.02	3
1827-32	738177.10	103698.06	3
1827-23	738177.64	103698.76	3
1827-43	738191.74	103701.16	3
1827-46	738192.35	103701.51	3
1827-47	738187.91	103701.26	3
1827-68	738183.90	103701.56	3
1827-146	738179.15	103702.43	3
1827-174	738174.63	103702.22	3
1827-175	738170.11	103702.00	3
1827-176	738165.40	103702.81	3
1827-177	738160.78	103703.48	3
1827-180	738155.82	103703.41	3
1827-181	738151.42	103703.41	3
1827-205	738146.22	103703.41	3
1827-208	738141.91	103703.41	3
1827-207	738136.93	103703.67	3
1827-208	738131.91	103703.67	3
1827-209	738126.91	103703.67	3
1827-210	738121.91	103703.67	3
1827-211	738116.91	103703.67	3
1827-221	738111.91	103703.67	3
1827-222	738106.91	103703.67	3
1827-223	738101.91	103703.67	3
1827-224	738096.91	103703.67	3
1827-225	738091.91	103703.67	3
1827-226	738086.91	103703.67	3
1827-228	738081.91	103703.67	3
1827-237	738076.91	103703.67	3
1891-127	738071.91	103703.67	3
1911-4	738066.91	103703.67	3
1911-14	738061.91	103703.67	3
1911-15	738056.91	103703.67	3
1911-16	738051.91	103703.67	3
1911-17	738046.91	103703.67	3
1911-18	738041.91	103703.67	3
1911-19	738036.91	103703.67	3
1911-20	738031.91	103703.67	3
1911-21	738026.91	103703.67	3
1914-14	738021.91	103703.67	3
1914-15	738016.91	103703.67	3
1914-16	738011.91	103703.67	3
1914-17	738006.91	103703.67	3
1914-18	738001.91	103703.67	3
1914-19	737996.91	103703.67	3
1914-20	737991.91	103703.67	3
1914-21	737986.91	103703.67	3
1917-4	737981.91	103703.67	3
1917-14	737976.91	103703.67	3
1917-15	737971.91	103703.67	3
1917-16	737966.91	103703.67	3
1917-17	737961.91	103703.67	3
1917-18	737956.91	103703.67	3
1917-19	737951.91	103703.67	3
1917-20	737946.91	103703.67	3
1917-21	737941.91	103703.67	3
1918-16	737936.91	103703.67	3
1918-17	737931.91	103703.67	3
1918-18	737926.91	103703.67	3
1918-19	737921.91	103703.67	3
1918-20	737916.91	103703.67	3
1918-21	737911.91	103703.67	3
1918-22	737906.91	103703.67	3
1918-23	737901.91	103703.67	3

Soufonice pro zopu do KN

Číslo bodu	Y	X	Adi. kv.
1827-9	738182.14	103706.01	3
1827-32	738181.29	103706.19	3
1827-23	738185.04	103706.94	3
1827-43	738183.88	103705.84	3
1827-46	738186.90	103705.18	3
1827-47	738186.06	103705.12	3
1827-68	738189.82	103705.08	3
1827-146	738188.66	103705.15	3
1827-174	738191.50	103705.45	3
1827-175	738192.67	103706.37	3
1827-176	738194.43	103705.32	3
1827-177	738191.26	103705.40	3
1827-180	738196.11	103705.72	3
1827-181	738197.24	103705.64	3
1827-205	738198.09	103705.59	3
1827-208	738197.87	103705.69	3
1827-207	738201.89	103705.86	3
1827-208	738202.51	103704.79	3
1827-209	738203.40	103704.81	3
1827-210	738204.31	103704.81	3
1827-211	738205.18	103704.81	3
1827-221	738206.06	103704.81	3
1827-222	738206.94	103704.81	3
1827-223	738207.82	103704.81	3
1827-224	738208.70	103704.81	3
1827-225	738209.58	103704.81	3
1827-226	738210.46	103704.81	3
1827-228	738211.34	103704.81	3
1827-237	738212.22	103704.81	3
1891-127	738213.10	103704.81	3
1911-4	738214.98	103704.81	3
1911-14	738215.86	103704.81	3
1911-15	738216.74	103704.81	3
1911-16	738217.62	103704.81	3
1911-17	738218.50	103704.81	3
1911-18	738219.38	103704.81	3
1911-19	738220.26	103704.81	3
1911-20	738221.14	103704.81	3

Seznam soufadic (S-JTSK)

Soufavnice pro zápis do KN				Soufavnice pro zápis do KN				Soufavnice pro zápis do KN				Soufavnice pro zápis do KN			
Číslo bodu	Y	X	kód kv.	Číslo bodu	Y	X	kód kv.	Číslo bodu	Y	X	kód kv.	Číslo bodu	Y	X	kód kv.
198	738288.84	103698.70	3	263	738113.98	103697.37	3	328	738195.86	103701.57	3	393	738343.58	103689.37	3
199	738290.59	103697.65	3	264	738105.79	103698.52	3	329	738186.90	103695.94	3	394	738344.78	103690.94	3
200	738289.52	103695.78	3	265	738101.01	103698.03	3	330	738183.64	103690.83	3	395	738346.38	103692.18	3
201	738292.44	103694.05	3	266	738101.71	103696.61	3	331	738179.46	103693.06	3	396	738345.77	103690.36	3
202	738293.51	103695.90	3	267	738100.44	103698.79	3	332	738217.12	103690.92	3	397	738346.62	103692.06	3
203	738295.26	103694.85	3	268	738298.55	103698.36	3	333	738225.38	103696.09	3	398	738348.23	103691.29	3
204	738294.23	103693.06	3	269	738292.30	103691.23	3	334	738226.55	103698.11	3	399	738346.90	103692.33	3
205	738299.48	103690.24	3	270	738287.59	103694.53	3	335	738227.20	103694.99	3	400	738348.04	103693.19	3
206	738303.11	103697.95	3	271	738282.89	103692.40	3	336	738229.55	103693.56	3	401	738358.20	103698.77	3
207	738304.47	103696.51	3	272	738278.40	103700.00	3	337	738230.68	103695.63	3	402	738357.27	103688.89	3
208	738307.17	103698.08	3	273	738273.59	103700.98	3	338	738231.39	103692.52	3	403	738356.24	103688.39	3
209	738316.09	103697.26	3	274	738268.76	103700.94	3	339	738234.13	103690.88	3	404	738352.64	103687.90	3
210	738324.39	103698.06	3	275	738263.80	103700.89	3	340	738235.26	103692.89	3	405	738351.07	103687.12	3
211	738325.74	103697.67	3	276	738259.32	103701.57	3	341	738235.98	103694.78	3	406	738349.23	103687.00	3
212	738327.29	103696.93	3	277	738256.94	103701.22	3	342	738238.80	103694.18	3	407	738349.77	103687.13	3
213	738325.93	103697.72	3	278	738246.77	103701.89	3	343	738239.93	103690.09	3	408	738349.77	103687.13	3
214	738326.34	103697.38	3	279	738230.86	103699.75	3	344	738240.65	103694.08	3	409	738349.55	103688.27	3
215	738327.66	103696.01	3	280	738231.49	103698.21	3	345	738243.59	103694.31	3	410	738351.85	103688.74	3
216	738329.20	103697.68	3	281	738242.76	103698.56	3	346	738245.25	103694.26	3	411	738350.13	103688.88	3
217	738327.89	103696.05	3	282	738241.70	103698.19	3	347	738248.08	103694.57	3	412	738346.48	103688.04	3
218	738330.67	103695.14	3	283	738244.26	103698.81	3	348	738249.20	103694.55	3	413	738344.66	103688.19	3
219	738332.03	103695.24	3	284	738246.68	103698.17	3	349	738249.70	103694.55	3	414	738344.66	103688.19	3
220	738333.57	103693.90	3	285	738247.79	103698.34	3	350	738249.90	103694.51	3	415	738348.29	103688.95	3
221	738332.19	103692.28	3	286	738248.31	103698.90	3	351	738252.65	103693.95	3	416	738343.86	103689.43	3
222	738334.86	103695.84	3	287	738251.27	103697.19	3	352	738253.79	103691.80	3	417	738341.61	103688.75	3
223	738336.28	103696.51	3	288	738252.98	103698.38	3	353	738255.54	103694.76	3	418	738341.53	103688.54	3
224	738337.83	103696.02	3	289	738252.98	103698.19	3	354	738255.54	103694.76	3	419	738342.14	103688.43	3
225	738336.39	103695.48	3	290	738255.95	103697.41	3	355	738254.40	103693.89	3	420	738341.98	103688.33	3
226	738339.21	103695.16	3	291	738257.05	103697.20	3	356	738256.88	103693.82	3	421	738341.55	103688.19	3
227	738340.64	103695.77	3	292	738257.62	103697.43	3	357	738257.62	103693.82	3	422	738339.65	103688.97	3
228	738342.18	103695.63	3	293	738260.55	103697.64	3	358	738259.38	103693.73	3	423	738340.02	103688.05	3
229	738340.76	103695.40	3	294	738261.73	103697.64	3	359	738262.27	103693.40	3	424	738339.41	103688.18	3
230	738344.36	103695.56	3	295	738262.25	103697.66	3	360	738263.57	103693.95	3	425	738339.65	103688.77	3
231	738344.74	103695.42	3	296	738265.22	103697.91	3	361	738265.32	103694.90	3	426	738342.02	103689.23	3
232	738346.28	103695.28	3	297	738266.31	103697.65	3	362	738264.21	103693.27	3	427	738340.48	103689.09	3
233	738344.90	103695.12	3	298	738266.31	103697.65	3	363	738277.60	103692.56	3	428	738336.76	103688.52	3
234	738347.41	103694.89	3	299	738266.90	103696.91	3	364	738309.09	103690.49	3	429	738336.76	103688.52	3
235	738348.85	103695.07	3	300	738270.95	103696.88	3	365	738310.69	103691.29	3	430	738335.61	103689.00	3
236	738350.39	103694.33	3	301	738271.51	103696.79	3	366	738312.53	103691.81	3	431	738334.19	103689.07	3
237	738348.95	103694.75	3	302	738274.65	103696.25	3	367	738309.09	103690.49	3	432	738331.95	103689.34	3
238	738351.51	103694.59	3	303	738275.88	103696.93	3	368	738312.37	103690.83	3	433	738332.36	103689.68	3
239	738352.89	103694.76	3	304	738279.78	103696.42	3	369	738315.84	103691.62	3	434	738332.62	103689.80	3
240	738354.44	103694.53	3	305	738280.75	103696.01	3	370	738317.68	103691.54	3	435	738331.97	103689.52	3
241	738353.06	103694.17	3	306	738281.53	103696.35	3	371	738314.21	103690.73	3	436	738330.15	103689.44	3
242	738355.42	103694.14	3	307	738280.93	103696.14	3	372	738317.63	103690.28	3	437	738330.37	103689.78	3
243	738351.85	103688.90	3	308	738279.61	103696.00	3	373	738320.92	103691.49	3	438	738330.10	103689.34	3
244	738351.41	103688.67	3	309	738274.42	103696.00	3	374	738322.76	103691.50	3	439	738329.66	103689.29	3
245	738356.82	103694.37	3	310	738269.65	103695.76	3	375	738319.46	103690.58	3	440	738332.35	103689.96	3
246	738358.42	103694.28	3	311	738265.02	103696.65	3	376	738322.32	103690.43	3	441	738330.37	103689.78	3
247	738357.12	103694.24	3	312	738260.34	103697.13	3	377	738323.78	103691.06	3	442	738332.03	103689.90	3
248	738357.76	103694.20	3	313	738255.75	103697.13	3	378	738327.62	103691.17	3	443	738325.17	103689.81	3
249	738356.48	103693.61	3	314	738251.09	103697.93	3	379	738324.08	103691.23	3	444	738328.52	103689.65	3
250	738355.04	103693.72	3	315	738246.46	103697.93	3	380	738327.08	103691.73	3	445	738324.27	103690.74	3
251	738350.97	103693.23	3	316	738242.53	103698.21	3	381	738330.69	103690.70	3	446	738322.04	103689.53	3
252	738346.79	103696.75	3	317	738228.04	103699.05	3	382	738332.53	103690.82	3	447	738322.15	103689.52	3
253	738342.78	103695.33	3	318	738224.61	103702.34	3	383	738337.39	103690.49	3	448	738322.68	103689.96	3
254	738338.60	103695.12	3	319	738228.50	103702.39	3	384	738337.39	103690.49	3	449	738322.87	103689.96	3
255	738334.24	103695.75	3	320	738227.20	103702.75	3	385	738337.39	103690.49	3	450	738322.28	103689.96	3
256	738330.05	103696.14	3	321	738224.61	103702.34	3	386	738337.39	103690.49	3	451	738321.86	103689.96	3
257	738325.79	103696.11	3	322	738222.86	103702.34	3	387	738337.39	103690.49	3	452	738321.86	103689.96	3
258	738321.82	103696.72	3	323	738225.44	103702.34	3	388	738337.39	103690.49	3	453	738321.86	103689.96	3
259	738315.52	103697.42	3	324	738226.76	103702.34	3	389	738337.39	103690.49	3	454	738321.86	103689.96	3
260	738313.41	103697.45	3	325	738221.52	103702.34	3	390	738337.39	103690.49	3	455	738321.86	103689.96	3
261	738310.56	103696.17	3	326	738212.62	103702.34	3	391	738337.39	103690.49	3	456	738321.86	103689.96	3
262	738311.85	103697.77	3	327	738197.12	103701.52	3	392	738341.37	103689.98	3	457	738320.06	103689.17	3

Seznam soufadic (S-JTSK)

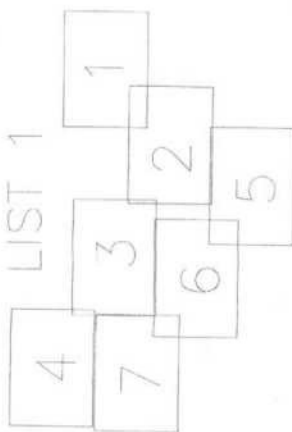
Číslo bodu	Souřadnice pro zónu do MN			
	Y	X	kód sv	
458	738372.45	1036901.67	3	524
459	738370.49	1036902.56	3	525
460	738376.69	1036894.47	3	526
461	738374.91	1036895.47	3	527
462	738378.65	1036903.44	3	528
463	738377.68	1036903.92	3	529
464	738372.41	1036906.47	3	530
465	738377.20	1036909.04	3	531
466	738377.58	1036923.33	3	532
467	738273.75	1036915.57	3	533
468	738353.69	1036886.65	3	534
469	738120.50	1036934.81	3	535
470	738118.71	1036935.91	3	536
471	738128.01	1037003.08	3	537
472	738138.64	1037008.36	3	538
473	738143.86	1037005.51	3	539
474	738148.19	1037002.64	3	540
475	738152.84	1036999.85	3	541
476	738152.41	1036997.11	3	542
477	738170.87	1036989.05	3	543
478	738175.46	1036986.30	3	544
479	738177.80	1036985.25	3	545
480	738225.56	1036956.40	3	546
481	738228.74	1036951.90	3	547
482	738234.30	1036951.17	3	548
483	738238.93	1036948.40	3	549
484	738243.65	1036945.57	3	550
485	738248.23	1036942.83	3	551
486	738252.76	1036940.12	3	552
487	738254.51	1036938.07	3	553
488	738257.79	1036937.11	3	554
489	738262.47	1036934.31	3	555
490	738307.27	1036911.62	3	556
491	738309.11	1036910.74	3	557
492	738312.49	1036909.12	3	558
493	738314.34	1036908.23	3	559
494	738317.76	1036906.59	3	560
495	738319.59	1036905.71	3	561
496	738322.45	1036904.34	3	562
497	738324.29	1036903.45	3	563
498	738327.22	1036902.05	3	564
499	738329.07	1036901.16	3	565
500	738332.35	1036899.59	3	566
501	738334.19	1036898.70	3	567
502	738337.19	1036897.26	3	568
503	738341.47	1036895.21	3	569
504	738341.47	1036895.21	3	570
505	738345.15	1036893.44	3	571
506	738349.92	1036917.56	3	572
507	738351.76	1036916.68	3	573
508	738356.03	1036914.20	3	574
509	738356.09	1036915.08	3	575
510	738360.21	1036912.63	3	576
511	738362.05	1036911.75	3	577
512	738365.03	1036910.31	3	578
513	738368.87	1036909.43	3	579
514	738372.91	1036907.97	3	580
515	738373.74	1036907.08	3	581
516	738374.83	1036906.61	3	582
517	738376.67	1036904.73	3	583
518	738379.74	1036903.25	3	584
519	738384.08	1036902.37	3	585
520	738384.08	1036901.17	3	586
521	738387.62	1036899.47	3	587
522	738386.83	1036901.96	3	588

Číslo bodu	Souřadnice pro zónu do MN			
	Y	X	kód sv	
523	738377.28	1036895.73	3	589
524	738375.44	1036896.61	3	590
525	738370.67	1036894.10	3	591
526	738371.73	1036892.32	3	592
527	738372.53	1036893.21	3	593
528	738372.22	1036893.92	3	594
529	738372.19	1036889.53	3	595
530	738371.90	1036888.56	3	596
531	738372.03	1036886.64	3	597
532	738373.25	1036887.10	3	598
533	738376.50	1036885.65	3	599
534	738377.10	1036886.21	3	600
535	738379.85	1036888.84	3	601
536	738381.36	1036883.30	3	602
537	738384.83	1036883.94	3	603
538	738384.91	1036882.46	3	604
539	738386.30	1036881.13	3	605
540	738386.75	1036881.58	3	606
541	738386.69	1036878.21	3	607
542	738385.97	1036878.54	3	608
543	738379.56	1036883.64	3	609
544	738385.50	1036893.75	3	610
545	738386.04	1036894.59	3	611
546	738387.23	1037018.48	3	612
547	738390.10	1037019.55	3	613
548	738390.74	1037012.89	3	614
549	738392.06	1037012.89	3	615
550	738395.06	1037017.00	3	616
551	738398.07	1037061.65	3	617
552	738398.62	1037060.60	3	618
553	738398.31	1037060.31	3	619
554	738398.46	1037059.26	3	620
555	738398.82	1037056.41	3	621
556	738398.06	1037057.45	3	622
557	738393.42	1037053.66	3	623
558	738391.66	1037054.71	3	624
559	738398.00	1037050.92	3	625
560	738396.25	1037051.96	3	626
561	738392.64	1037048.14	3	627
562	738390.89	1037049.19	3	628
563	738392.31	1037045.34	3	629
564	738392.57	1037046.39	3	630
565	738391.83	1037042.58	3	631
566	738392.19	1037043.62	3	632
567	738396.57	1037039.86	3	633
568	738394.82	1037040.85	3	634
569	738394.76	1036965.40	3	635
570	738398.99	1036968.26	3	636
571	738395.31	1036971.06	3	637
572	738396.68	1036973.83	3	638
573	738395.06	1036976.59	3	639
574	738395.40	1036979.39	3	640
575	738394.83	1036982.13	3	641
576	738396.13	1036986.11	3	642
577	738397.24	1037015.49	3	643
578	738398.99	1037014.45	3	644
579	738397.37	1037011.02	3	645
580	738395.62	1037014.07	3	646
581	738395.90	1037010.32	3	647
582	738394.14	1037011.36	3	648
583	738397.77	1037007.41	3	649
584	738396.02	1037008.45	3	650
585	738397.68	1037004.47	3	651
586	738397.93	1037003.52	3	652
587	738398.50	1037001.59	3	653

Číslo bodu	Souřadnice pro zónu do MN			
	Y	X	kód sv	
588	738378.75	1037022.63	3	654
589	738378.43	1036998.94	3	655
590	738378.17	1036998.99	3	656
591	738378.70	1036996.09	3	657
592	738378.95	1036997.13	3	658
593	738379.43	1036993.50	3	659
594	738379.61	1036994.15	3	660
595	738378.56	1036999.26	3	661
596	738378.10	1036997.92	3	662
597	738378.04	1036986.74	3	663
598	738378.50	1036967.68	3	664
599	738373.17	1036982.49	3	665
600	738376.64	1036981.83	3	666
601	738376.83	1036998.79	3	667
602	738378.10	1036960.12	3	668
603	738374.97	1036955.04	3	669
604	738378.43	1036956.37	3	670
605	738374.56	1036952.80	3	671
606	738374.56	1036947.92	3	672
607	738374.18	1036944.26	3	673
608	738374.64	1036944.40	3	674
609	738373.25	1036943.74	3	675
610	738371.72	1036940.93	3	676
611	738372.27	1036940.93	3	677

PŘEHLED KLADU LISTŮ:

LIST 1



1560/80

1560/81

1570/1

1562/43

1562/44

1562/1

1569/6

1569/19

1569/36

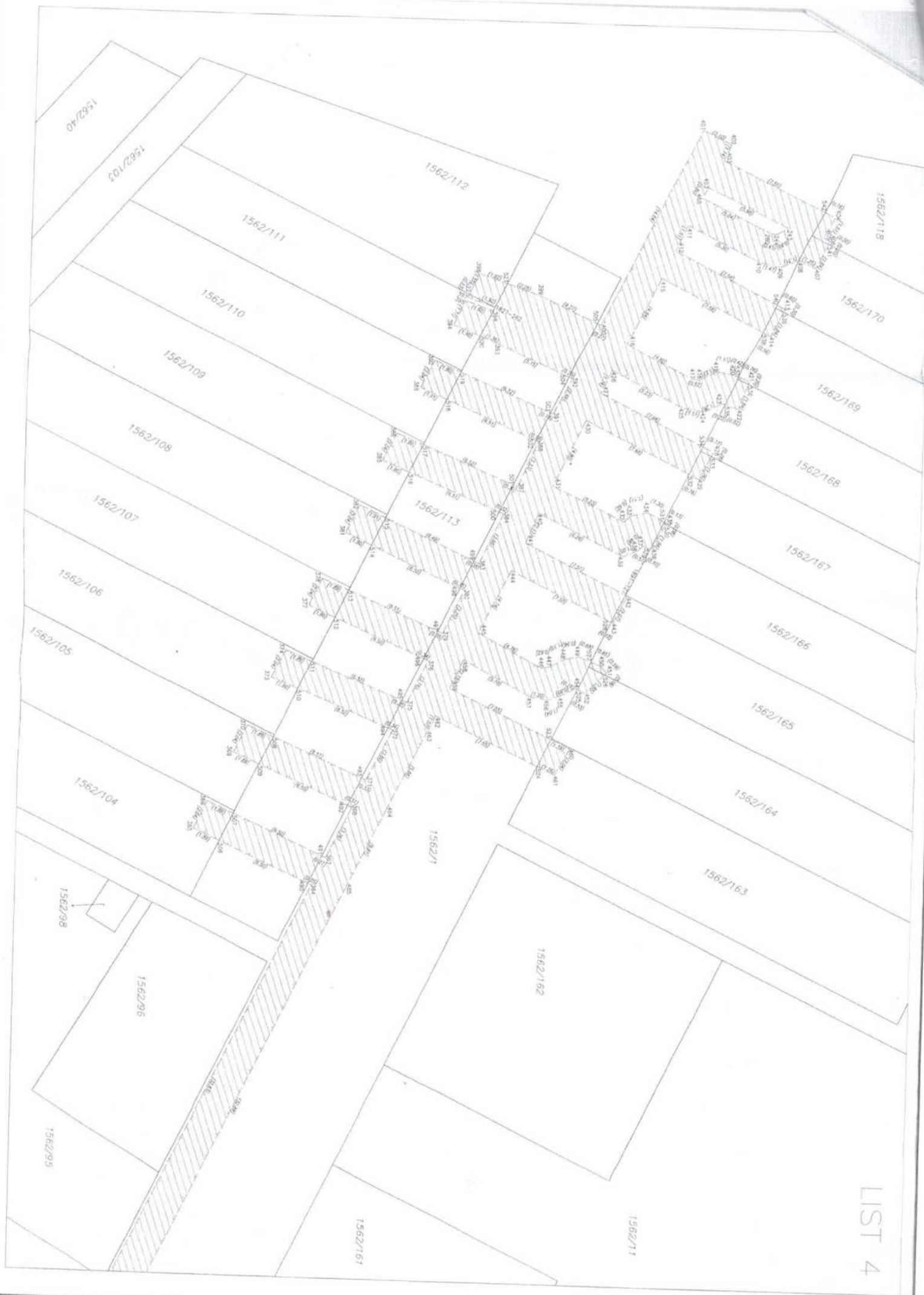
1569/37

1569/38

1569/39

LIST 2





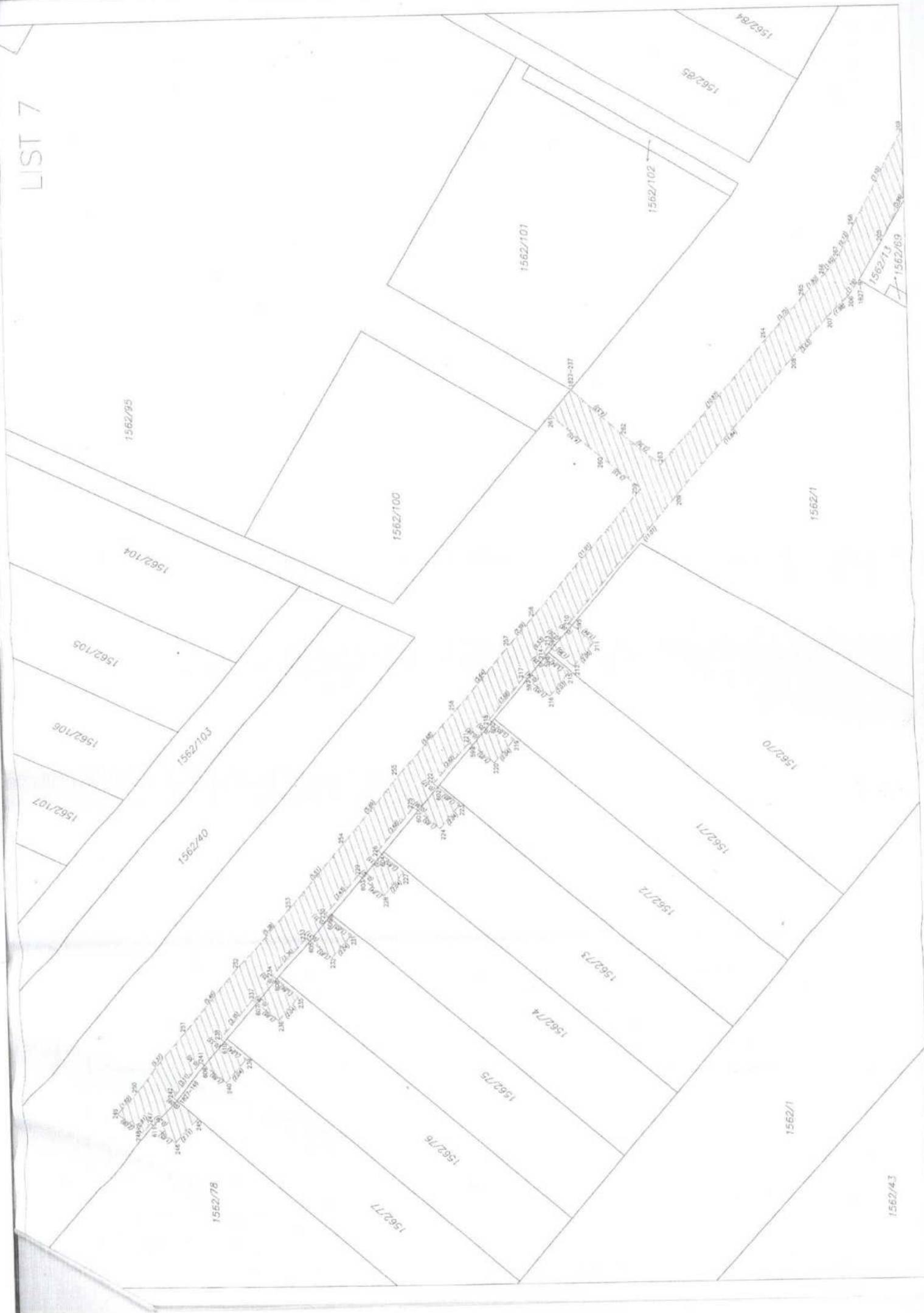
LIST 5





LIST 6

LIST 7



VÝKAZ DOSAVADNÍHO A NOVÉHO STAVU ÚDAJŮ KATASTRU NEMOVITOSTÍ														
Dosavadní stav				Nový stav										
Označení pozemku parc. číslem	Výměra parcely		Druh pozemku Způsob využití	Označení pozemku parc. číslem	Výměra parcely		Druh pozemku Způsob využití	Typ stavby Způsob využití	Způsob určení výměry	Porovnání se stavem evidence právních vztahů				
	ha	m ²			ha	m ²				Díl přechází z pozemku označeného v katastru nemovitostí	dřívější poz. evidenci	Číslo listu vlastnictví	Výměra dílu	
												ha	m ²	
1562/255										1562/255		1730		
1570/1										1570/1		860		
1570/6										1570/6		860		

Oprávněný : dle právní smlouvy

Druh věcného břemene : dle právní smlouvy

GEOMETRICKÝ PLÁN pro vymezení rozsahu věcného břemene k části pozemku	Geometrický plán ověřil úředně oprávněný zeměměřický inženýr:		Stejnopis ověřil úředně oprávněný zeměměřický inženýr:	
	Jméno, příjmení: Ing. [Ověřeno]		Jméno, příjmení: Ing. [Ověřeno]	
	Číslo položky seznamu úředně oprávněných zeměměřických inženýrů: 2774/2016		Číslo položky seznamu úředně oprávněných zeměměřických inženýrů: 2882/2019	
	Dne: 15.8.2023 Číslo: 59/2023		Dne: 22.8.2023 Číslo: 759/2023	
	Náležitosti a přesnosti odpovídá právním předpisům.		Tento stejnopis odpovídá geometrickému plánu v elektronické podobě uloženému v dokumentaci katastrálního úřadu.	
Vyhotavitel: HRDÚČKA spol. s r. o. pracoviště Beraun nám. 9. května 45 266 01 Tetín	Katastrální úřad souhlasí s očištváním parcel. Ing. [Ověřeno] KÚ pro Hlavní město Prahu KP Praha PGP 3565/2023-101 2023.08.21 14:43:38 +02'00'		Ověření stejnopisu geometrického plánu v listinné podobě. 	
Mapový list: (DKM) Kralupy nad Vltavou 5-B/23 Dosavadním vlastníkům pozemků byla poskytnuta možnost seznámit se v terénu s průběhem navrhovaných nových hranic, které byly označeny předepsaným způsobem:				

Seznam souřadnic (S-JTSK)

Souřadnice pro zápis do KN				Souřadnice pro zápis do KN				Souřadnice pro zápis do KN				Souřadnice pro zápis do KN				Souřadnice pro zápis do KN			
Číslo bodu	Y	X	kód kv.	Číslo bodu	Y	X	kód kv.	Číslo bodu	Y	X	kód kv.	Číslo bodu	Y	X	kód kv.	Číslo bodu	Y	X	kód kv.
1891-40	738175,28	1036908,34	3	62	738226,56	1036877,43	3	127	738119,05	1036826,32	3	127	738119,05	1036826,32	3	192	738113,47	1036930,94	3
1891-69	738199,62	1036893,80	3	63	738224,52	1036869,43	3	128	738118,09	1036824,43	3	128	738118,09	1036824,43	3	193	738134,39	1036932,45	3
1891-134	738114,32	1036833,91	3	64	738225,73	1036871,88	3	129	738120,25	1036829,65	3	129	738120,25	1036829,65	3	194	738128,96	1036927,09	3
1891-135	738118,65	1036831,84	3	65	738228,13	1036876,42	3	130	738120,85	1036825,36	3	130	738120,85	1036825,36	3	195	738131,71	1036931,98	3
1	738331,79	1036817,89	3	66	738234,22	1036873,08	3	131	738119,93	1036823,57	3	131	738119,93	1036823,57	3	196	738132,65	1036933,52	3
2	738330,91	1036815,92	3	67	738230,61	1036874,81	3	132	738122,04	1036822,58	3	132	738122,04	1036822,58	3	197	738122,68	1036927,98	3
3	738328,67	1036816,92	3	68	738228,32	1036870,56	3	133	738123,29	1036825,05	3	133	738123,29	1036825,05	3	198	738124,43	1036926,93	3
4	738326,72	1036817,84	3	69	738227,01	1036868,00	3	134	738124,91	1036828,50	3	134	738124,91	1036828,50	3	199	738127,62	1036926,93	3
5	738322,00	1036820,21	3	70	738231,94	1036868,71	3	135	738125,84	1036824,15	3	135	738125,84	1036824,15	3	200	738129,16	1036915,22	3
6	738318,06	1036822,06	3	71	738233,60	1036850,26	3	136	738126,13	1036821,68	3	136	738126,13	1036821,68	3	201	738125,84	1036915,22	3
7	738313,87	1036824,01	3	72	738232,71	1036850,67	3	137	738127,61	1036821,91	3	137	738127,61	1036821,91	3	202	738125,84	1036915,22	3
8	738308,93	1036826,38	3	73	738232,71	1036850,67	3	138	738128,96	1036824,61	3	138	738128,96	1036824,61	3	203	738125,84	1036915,22	3
9	738305,06	1036828,25	3	74	738232,71	1036850,67	3	139	738129,16	1036826,30	3	139	738129,16	1036826,30	3	204	738125,84	1036915,22	3
10	738300,87	1036830,32	3	75	738232,71	1036850,67	3	140	738130,91	1036826,30	3	140	738130,91	1036826,30	3	205	738125,84	1036915,22	3
11	738296,16	1036832,60	3	76	738232,71	1036850,67	3	141	738131,71	1036826,30	3	141	738131,71	1036826,30	3	206	738125,84	1036915,22	3
12	738292,23	1036834,40	3	77	738232,71	1036850,67	3	142	738132,65	1036826,30	3	142	738132,65	1036826,30	3	207	738125,84	1036915,22	3
13	738285,40	1036837,62	3	78	738232,71	1036850,67	3	143	738133,59	1036826,30	3	143	738133,59	1036826,30	3	208	738125,84	1036915,22	3
14	738277,55	1036841,39	3	79	738232,71	1036850,67	3	144	738134,39	1036826,30	3	144	738134,39	1036826,30	3	209	738125,84	1036915,22	3
15	738269,61	1036845,18	3	80	738232,71	1036850,67	3	145	738135,29	1036826,30	3	145	738135,29	1036826,30	3	210	738125,84	1036915,22	3
16	738261,34	1036849,16	3	81	738232,71	1036850,67	3	146	738136,16	1036826,30	3	146	738136,16	1036826,30	3	211	738125,84	1036915,22	3
17	738253,55	1036853,16	3	82	738232,71	1036850,67	3	147	738137,05	1036826,30	3	147	738137,05	1036826,30	3	212	738125,84	1036915,22	3
18	738245,47	1036856,15	3	83	738232,71	1036850,67	3	148	738138,01	1036826,30	3	148	738138,01	1036826,30	3	213	738125,84	1036915,22	3
19	738237,34	1036859,32	3	84	738232,71	1036850,67	3	149	738139,01	1036826,30	3	149	738139,01	1036826,30	3	214	738125,84	1036915,22	3
20	738229,23	1036862,60	3	85	738232,71	1036850,67	3	150	738140,01	1036826,30	3	150	738140,01	1036826,30	3	215	738125,84	1036915,22	3
21	738221,06	1036869,57	3	86	738232,71	1036850,67	3	151	738141,01	1036826,30	3	151	738141,01	1036826,30	3	216	738125,84	1036915,22	3
22	738213,66	1036872,77	3	87	738232,71	1036850,67	3	152	738142,01	1036826,30	3	152	738142,01	1036826,30	3	217	738125,84	1036915,22	3
23	738205,62	1036880,04	3	88	738232,71	1036850,67	3	153	738143,01	1036826,30	3	153	738143,01	1036826,30	3	218	738125,84	1036915,22	3
24	738197,55	1036883,32	3	89	738232,71	1036850,67	3	154	738144,01	1036826,30	3	154	738144,01	1036826,30	3	219	738125,84	1036915,22	3
25	738189,46	1036886,60	3	90	738232,71	1036850,67	3	155	738145,01	1036826,30	3	155	738145,01	1036826,30	3	220	738125,84	1036915,22	3
26	738181,27	1036889,88	3	91	738232,71	1036850,67	3	156	738146,01	1036826,30	3	156	738146,01	1036826,30	3	221	738125,84	1036915,22	3
27	738173,06	1036892,16	3	92	738232,71	1036850,67	3	157	738147,01	1036826,30	3	157	738147,01	1036826,30	3	222	738125,84	1036915,22	3
28	738164,87	1036895,44	3	93	738232,71	1036850,67	3	158	738148,01	1036826,30	3	158	738148,01	1036826,30	3	223	738125,84	1036915,22	3
29	738156,68	1036898,72	3	94	738232,71	1036850,67	3	159	738149,01	1036826,30	3	159	738149,01	1036826,30	3	224	738125,84	1036915,22	3
30	738148,49	1036902,00	3	95	738232,71	1036850,67	3	160	738150,01	1036826,30	3	160	738150,01	1036826,30	3	225	738125,84	1036915,22	3
31	738140,30	1036905,28	3	96	738232,71	1036850,67	3	161	738151,01	1036826,30	3	161	738151,01	1036826,30	3	226	738125,84	1036915,22	3
32	738132,11	1036908,56	3	97	738232,71	1036850,67	3	162	738152,01	1036826,30	3	162	738152,01	1036826,30	3	227	738125,84	1036915,22	3
33	738123,92	1036911,84	3	98	738232,71	1036850,67	3	163	738153,01	1036826,30	3	163	738153,01	1036826,30	3	228	738125,84	1036915,22	3
34	738115,73	1036915,12	3	99	738232,71	1036850,67	3	164	738154,01	1036826,30	3	164	738154,01	1036826,30	3	229	738125,84	1036915,22	3
35	738107,54	1036918,40	3	100	738232,71	1036850,67	3	165	738155,01	1036826,30	3	165	738155,01	1036826,30	3	230	738125,84	1036915,22	3
36	738099,35	1036921,68	3	101	738232,71	1036850,67	3	166	738156,01	1036826,30	3	166	738156,01	1036826,30	3	231	738125,84	1036915,22	3
37	738091,16	1036925,00	3	102	738232,71	1036850,67	3	167	738157,01	1036826,30	3	167	738157,01	1036826,30	3	232	738125,84	1036915,22	3
38	738082,97	1036928,28	3	103	738232,71	1036850,67	3	168	738158,01	1036826,30	3	168	738158,01	1036826,30	3	233	738125,84	1036915,22	3
39	738074,78	1036931,56	3	104	738232,71	1036850,67	3	169	738159,01	1036826,30	3	169	738159,01	1036826,30	3	234	738125,84	1036915,22	3
40	738066,59	1036934,84	3	105	738232,71	1036850,67	3	170	738160,01	1036826,30	3	170	738160,01	1036826,30	3	235	738125,84	1036915,22	3
41	738058,40	1036938,12	3	106	738232,71	1036850,67	3	171	738161,01	1036826,30	3	171	738161,01	1036826,30	3	236	738125,84	1036915,22	3
42	738050,21	1036941,40	3	107	738232,71	1036850,67	3	172	738162,01	1036826,30	3	172	738162,01	1036826,30	3	237	738125,84	1036915,22	3
43	738042,02	1036944,68	3	108	738232,71	1036850,67	3	173	738163,01	1036826,30	3	173	738163,01	1036826,30	3	238	738125,84	1036915,22	3
44	738033,83	1036947,96	3	109	738232,71	1036850,67	3	174	738164,01	1036826,30	3	174	738164,01	1036826,30	3	239	738125,84	1036915,22	3
45	738025,64	1036951,24	3	110	738232,71	1036850,67	3	175	738165,01	1036826,30	3	175	738165,01	1036826,30	3	240	738125,84	1036915,22	3
46	738017,45	1036954,52	3	111	738232,71	1036850,67	3	176	738166,01	1036826,30	3	176	738166,01	1036826,30	3	241	738125,84	1036915,22	3
47	738009,26	1036957,80	3	112	738232,71	1036850,67	3	177	738167,01	1036826,30	3	177	738167,01	1036826,30	3	242	738125,84	1036915,22	3
48	738001,07	1036961,08	3	113	738232,71	1036850,67	3	178	738168,01	1036826,30	3	178	738168,01	1036826,30	3	243	738125,84	1036915,22	3
49	737992,88	1036964,36	3	114	738232,71	1036850,67	3	179	738169,01	1036826,30	3	179	738169,01	1036826,30	3	244	738125,84	1036915,22	3
50	737984,69	1036967,64	3	115	738232,71	1036850,67	3	180	738170,01	1036826,30	3	180	738170,01	1036826,30	3	245	738125,84	1036915,22	3
51	737976,50	1036970,92	3	116	738232,71	1036850,67	3	181	738171,01	1036826,30									

1580/75

1580/21

1570/6

1559/8

1559/9

1559/11

1562/50

1562/139

1562/120

1562/179

1562/178

1562/177

1562/176

1562/175

1562/174

1562/173

1562/172

1562/171

1562/118

1562/170

1562/169

1562/168

1580/76

1580/3

1580/77

1580/78

1562/255

1562/157

1562/117

1562/11

1562/11

PRÉHLED Kladu LISTŮ:

LIST 1

2

3

1

LIST 2





VÝKAZ DOSAVADNÍHO A NOVÉHO STAVU ÚDAJŮ KATASTRU NEMOVITOSTÍ														
Dosavadní stav				Nový stav										
Označení pozemku parc. číslem	Výměra parcely		Druh pozemku Způsob využití	Označení pozemku parc. číslem	Výměra parcely		Druh pozemku Způsob využití	Typ stavby Způsob využití	Způsob určení výměr	Porovnání se stavem evidence právních vztahů				
	ha	m²			ha	m²				Díl přechází z pozemku označeného v katastru nemovitostí	dřívejší poz. evidenci	Číslo listu vlastnictví	Výměra dílu	
	ha	m²			ha	m²						ha	m²	
1562/1										1562/1		860		
1562/6										1562/6		1890		
1562/114										1562/114		1890		
1562/115										1562/115		1730		
1562/141										1562/141		1890		
1562/142										1562/142		1890		
1562/143										1562/143		1890		
1562/144										1562/144		1890		
1562/145										1562/145		1890		
1562/146										1562/146		1890		
1562/147										1562/147		1890		
1562/255										1562/255		1730		
1569/18										1569/18		1890		
1569/19										1569/19		1730		
1569/28										1569/28		1890		
1569/29										1569/29		1890		
1569/30										1569/30		1890		
1569/31										1569/31		1890		
1569/32										1569/32		1890		
1569/33										1569/33		1890		
1569/34										1569/34		1890		
1569/35										1569/35		1890		

Oprávněný : dle první smlouvy

Druh věcného břemene : dle první smlouvy

GEOMETRICKÝ PLÁN pro vymezení rozsahu věcného břemene k části pozemku	Geometrický plán ověřil úředně oprávněný zeměměřický inženýr.	Stejnopis ověřil úředně oprávněný zeměměřický inženýr.
	Jméno, příjmení: Ing. 	Jméno, příjmení: Ing. 
	Číslo položky seznamu úředně oprávněných zeměměřických inženýrů: 2774/2016	Číslo položky seznamu úředně oprávněných zeměměřických inženýrů: 2882/2019
	Dne: 15.8.2023 Číslo: 60/2023	Dne: 22.8.2023 Číslo: 760/2023
	Náležitosti a přesnosti odpovídá právním předpisům.	Tento stejnopis odpovídá geometrickému plánu v elektronické podobě vloženému v dokumentaci katastrálního úřadu.
Vyhotovitel: HRDLIČKA spol. s r. o. pracoviště Beroun nám. 9. května 45 266 01 Tetín	Katastrální úřad souhlasí s očíslováním parcel.	
Číslo plánu: 1991-231356/2023	 Ing.  KU pro Hlavní město Prahu KP Praha PGP 3566/2023-101 2023.08.21 15:06:27 +02'00'	
Okres: Hlavní město Praha		
Obec: Praha		
Kat. území: Ďáblice		
Mapový list: (OKM) Kralupy nad Vltavou 5-8/24, 5-8/23		
Dosavadním vlastníkům pozemků bylo poskytnuta možnost seznámit se v terénu s průběhem navrhovaných nových hranic, které byly označeny předepsaným způsobem:		

Seznam souřadnic (S-JTSK)

Souřadnice pro zápis do KN			Souřadnice pro zápis do KN		
Číslo bodu	X	Y	Číslo bodu	X	Y
1891-2	738138.21	1036969.00	61	738173.17	1036948.07
1891-3	738143.10	1036966.07	62	738172.17	1036946.33
1891-4	738147.99	1036963.14	63	738170.44	1036947.32
1891-58	738240.23	1036907.93	64	738168.90	1036948.19
1891-59	738244.87	1036905.16	65	738164.99	1036950.69
1	738272.81	1036918.30	66	738160.24	1036953.36
2	738274.65	1036917.37	67	738155.68	1036956.07
3	738271.54	1036911.19	68	738150.88	1036958.84
4	738271.03	1036909.79	69	738145.83	1036961.60
5	738266.85	1036901.45	70	738141.02	1036964.62
6	738263.62	1036894.14	71	738136.06	1036967.26
7	738262.91	1036893.36	72	738131.84	1036969.52
8	738261.77	1036892.90	73	738130.31	1036970.44
9	738260.74	1036893.19	74	738128.07	1036971.70
10	738259.44	1036893.81	75	738122.77	1036974.77
11	738254.66	1036896.61	76	738122.80	1036976.55
12	738248.32	1036900.39	77	738116.20	1036969.53
13	738246.71	1036901.43	78	738112.86	1036971.32
14	738242.93	1036903.68	79	738111.35	1036972.22
15	738238.19	1036906.54	80	738109.09	1036973.48
16	738233.63	1036909.35	81	738109.23	1036970.71
17	738228.88	1036912.27	82	738107.58	1036971.71
18	738224.36	1036914.91	83	738104.19	1036966.87
19	738219.68	1036917.73	84	738103.96	1036968.58
20	738216.99	1036919.26	85	738102.41	1036968.81
21	738214.91	1036920.67	86	738104.12	1036967.78
22	738214.44	1036920.90	87	738106.03	1036963.91
23	738212.94	1036921.20	88	738102.96	1036965.83
24	738213.36	1036923.22	89	738107.82	1036962.86
25	738215.10	1036922.95	90	738109.01	1036964.85
26	738216.14	1036924.67	91	738107.26	1036965.90
27	738217.82	1036923.65	92	738103.13	1036962.98
28	738221.05	1036921.71	93	738101.01	1036961.11
29	738219.93	1036920.07	94	738103.90	1036961.92
30	738222.71	1036920.72	95	738105.63	1036958.45
31	738224.59	1036917.29	96	738105.75	1036960.21
32	738225.61	1036918.98	97	738108.53	1036959.14
33	738227.34	1036917.94	98	738100.38	1036955.72
34	738229.10	1036914.59	99	738101.30	1036957.48
35	738230.12	1036916.27	100	738103.16	1036956.37
36	738231.97	1036915.17	101	738106.11	1036954.60
37	738234.85	1036913.44	102	738105.11	1036952.90
38	738233.87	1036911.74	103	738107.79	1036953.59
39	738236.61	1036912.39	104	738109.11	1036950.50
40	738238.47	1036908.98	105	738107.14	1036952.18
41	738239.47	1036910.67	106	738103.43	1036950.21
42	738241.24	1036909.61	107	738102.37	1036948.55
43	738243.09	1036905.99	108	738255.54	1036946.09
44	738245.97	1036907.77	109	738256.44	1036997.96
45	738248.14	1036906.83	110	738250.45	1036901.81
46	738244.14	1036907.87	111	738247.09	1036903.83
47	738246.97	1036903.67	112	738243.19	1036906.16
48	738244.76	1036904.98	113	738171.91	1036951.12
49	738250.31	1036901.60	114	738151.11	1036961.28
50	738251.55	1036903.43	115	738146.21	1036964.21
51	738248.22	1036905.42	116	738141.35	1036967.12
52	738259.64	1036912.01	117	738136.51	1036970.02
53	738269.13	1036910.61	118	738125.25	1036973.34
54	738264.99	1036902.33	119	738125.42	1036975.61
55	738261.88	1036895.28	120	738249.99	1036904.36
56	738261.71	1036895.10	121	738214.17	1036916.43
57	738261.65	1036895.08	122	738222.31	1036917.32
58	738261.46	1036895.13			
59	738260.40	1036895.63			
60	738255.70	1036898.39			

VÝKAZ DOSAVIDNÍHO A NOVÉHO STAVU ÚDAJŮ KATASTRU NEMOVITOSTÍ

Dosařední stav				Nový stav			
Číslo katastr. pozemku	Výhled povrchu	Číslo katastr. pozemku	Výhled povrchu	Číslo katastr. pozemku	Výhled povrchu	Číslo katastr. pozemku	Výhled povrchu
1562/1	1562/6	1562/114	1562/115	1562/1	1562/6	1562/114	1562/115
1562/114	1562/115	1562/141	1562/142	1562/114	1562/115	1562/141	1562/142
1562/141	1562/142	1562/143	1562/144	1562/141	1562/142	1562/143	1562/144
1562/142	1562/143	1562/144	1562/145	1562/142	1562/143	1562/144	1562/145
1562/143	1562/144	1562/145	1562/146	1562/143	1562/144	1562/145	1562/146
1562/144	1562/145	1562/146	1562/147	1562/144	1562/145	1562/146	1562/147
1562/145	1562/146	1562/147	1562/148	1562/145	1562/146	1562/147	1562/148
1562/146	1562/147	1562/148	1562/149	1562/146	1562/147	1562/148	1562/149
1562/147	1562/148	1562/149	1562/150	1562/147	1562/148	1562/149	1562/150
1562/148	1562/149	1562/150	1562/151	1562/148	1562/149	1562/150	1562/151
1562/149	1562/150	1562/151	1562/152	1562/149	1562/150	1562/151	1562/152
1562/150	1562/151	1562/152	1562/153	1562/150	1562/151	1562/152	1562/153
1562/151	1562/152	1562/153	1562/154	1562/151	1562/152	1562/153	1562/154
1562/152	1562/153	1562/154	1562/155	1562/152	1562/153	1562/154	1562/155
1562/153	1562/154	1562/155	1562/156	1562/153	1562/154	1562/155	1562/156
1562/154	1562/155	1562/156	1562/157	1562/154	1562/155	1562/156	1562/157
1562/155	1562/156	1562/157	1562/158	1562/155	1562/156	1562/157	1562/158
1562/156	1562/157	1562/158	1562/159	1562/156	1562/157	1562/158	1562/159
1562/157	1562/158	1562/159	1562/160	1562/157	1562/158	1562/159	1562/160
1562/158	1562/159	1562/160	1562/161	1562/158	1562/159	1562/160	1562/161
1562/159	1562/160	1562/161	1562/162	1562/159	1562/160	1562/161	1562/162
1562/160	1562/161	1562/162	1562/163	1562/160	1562/161	1562/162	1562/163
1562/161	1562/162	1562/163	1562/164	1562/161	1562/162	1562/163	1562/164
1562/162	1562/163	1562/164	1562/165	1562/162	1562/163	1562/164	1562/165
1562/163	1562/164	1562/165	1562/166	1562/163	1562/164	1562/165	1562/166
1562/164	1562/165	1562/166	1562/167	1562/164	1562/165	1562/166	1562/167
1562/165	1562/166	1562/167	1562/168	1562/165	1562/166	1562/167	1562/168
1562/166	1562/167	1562/168	1562/169	1562/166	1562/167	1562/168	1562/169
1562/167	1562/168	1562/169	1562/170	1562/167	1562/168	1562/169	1562/170
1562/168	1562/169	1562/170	1562/171	1562/168	1562/169	1562/170	1562/171
1562/169	1562/170	1562/171	1562/172	1562/169	1562/170	1562/171	1562/172
1562/170	1562/171	1562/172	1562/173	1562/170	1562/171	1562/172	1562/173
1562/171	1562/172	1562/173	1562/174	1562/171	1562/172	1562/173	1562/174
1562/172	1562/173	1562/174	1562/175	1562/172	1562/173	1562/174	1562/175
1562/173	1562/174	1562/175	1562/176	1562/173	1562/174	1562/175	1562/176
1562/174	1562/175	1562/176	1562/177	1562/174	1562/175	1562/176	1562/177
1562/175	1562/176	1562/177	1562/178	1562/175	1562/176	1562/177	1562/178
1562/176	1562/177	1562/178	1562/179	1562/176	1562/177	1562/178	1562/179
1562/177	1562/178	1562/179	1562/180	1562/177	1562/178	1562/179	1562/180
1562/178	1562/179	1562/180	1562/181	1562/178	1562/179	1562/180	1562/181
1562/179	1562/180	1562/181	1562/182	1562/179	1562/180	1562/181	1562/182
1562/180	1562/181	1562/182	1562/183	1562/180	1562/181	1562/182	1562/183
1562/181	1562/182	1562/183	1562/184	1562/181	1562/182	1562/183	1562/184
1562/182	1562/183	1562/184	1562/185	1562/182	1562/183	1562/184	1562/185
1562/183	1562/184	1562/185	1562/186	1562/183	1562/184	1562/185	1562/186
1562/184	1562/185	1562/186	1562/187	1562/184	1562/185	1562/186	1562/187
1562/185	1562/186	1562/187	1562/188	1562/185	1562/186	1562/187	1562/188
1562/186	1562/187	1562/188	1562/189	1562/186	1562/187	1562/188	1562/189
1562/187	1562/188	1562/189	1562/190	1562/187	1562/188	1562/189	1562/190
1562/188	1562/189	1562/190	1562/191	1562/188	1562/189	1562/190	1562/191
1562/189	1562/190	1562/191	1562/192	1562/189	1562/190	1562/191	1562/192
1562/190	1562/191	1562/192	1562/193	1562/190	1562/191	1562/192	1562/193
1562/191	1562/192	1562/193	1562/194	1562/191	1562/192	1562/193	1562/194
1562/192	1562/193	1562/194	1562/195	1562/192	1562/193	1562/194	1562/195
1562/193	1562/194	1562/195	1562/196	1562/193	1562/194	1562/195	1562/196
1562/194	1562/195	1562/196	1562/197	1562/194	1562/195	1562/196	1562/197
1562/195	1562/196	1562/197	1562/198	1562/195	1562/196	1562/197	1562/198
1562/196	1562/197	1562/198	1562/199	1562/196	1562/197	1562/198	1562/199
1562/197	1562/198	1562/199	1562/200	1562/197	1562/198	1562/199	1562/200
1562/198	1562/199	1562/200	1562/201	1562/198	1562/199	1562/200	1562/201
1562/199	1562/200	1562/201	1562/202	1562/199	1562/200	1562/201	1562/202
1562/200	1562/201	1562/202	1562/203	1562/200	1562/201	1562/202	1562/203
1562/201	1562/202	1562/203	1562/204	1562/201	1562/202	1562/203	1562/204
1562/202	1562/203	1562/204	1562/205	1562/202	1562/203	1562/204	1562/205
1562/203	1562/204	1562/205	1562/206	1562/203	1562/204	1562/205	1562/206
1562/204	1562/205	1562/206	1562/207	1562/204	1562/205	1562/206	1562/207
1562/205	1562/206	1562/207	1562/208	1562/205	1562/206	1562/207	1562/208
1562/206	1562/207	1562/208	1562/209	1562/206	1562/207	1562/208	1562/209
1562/207	1562/208	1562/209	1562/210	1562/207	1562/208	1562/209	1562/210
1562/208	1562/209	1562/210	1562/211	1562/208	1562/209	1562/210	1562/211
1562/209	1562/210	1562/211	1562/212	1562/209	1562/210	1562/211	1562/212
1562/210	1562/211	1562/212	1562/213	1562/210	1562/211	1562/212	1562/213
1562/211	1562/212	1562/213	1562/214	1562/211	1562/212	1562/213	1562/214
1562/212	1562/213	1562/214	1562/215	1562/212	1562/213	1562/214	1562/215
1562/213	1562/214	1562/215	1562/216	1562/213	1562/214	1562/215	1562/216
1562/214	1562/215	1562/216	1562/217	1562/214	1562/215	1562/216	1562/217
1562/215	1562/216	1562/217	1562/218	1562/215	1562/216	1562/217	1562/218
1562/216	1562/217	1562/218	1562/219	1562/216	1562/217	1562/218	1562/219
1562/217	1562/218	1562/219	1562/220	1562/217	1562/218	1562/219	1562/220
1562/218	1562/219	1562/220	1562/221	1562/218	1562/219	1562/220	1562/221
1562/219	1562/220	1562/221	1562/222	1562/219	1562/220	1562/221	1562/222
1562/220	1562/221	1562/222	1562/223	1562/220	1562/221	1562/222	1562/223
1562/221	1562/222	1562/223	1562/224	1562/221	1562/222	1562/223	1562/224
1562/222	1562/223	1562/224	1562/225	1562/222	1562/223	1562/224	1562/225
1562/223	1562/224	1562/225	1562/226	1562/223	1562/224	1562/225	1562/226
1562/224	1562/225	1562/226	1562/227	1562/224	1562/225	1562/226	1562/227
1562/225	1562/226	1562/227	1562/228	1562/225	1562/226	1562/227	1562/228
1562/226	1562/227	1562/228	1562/229	1562/226	1562/227	1562/228	1562/229
1562/227	1562/228	1562/229	1562/230	1562/227	1562/228	1562/229	1562/230
1562/228	1562/229	1562/230	1562/231	1562/228	1562/229	1562/230	1562/231
1562/229	1562/230	1562/231	1562/232	1562/229	1562/230	1562/231	1562/232
1562/230	1562/231	1562/232	1562/233	1562/230	1562/231	1562/232	1562/233
1562/231	1562/232	1562/233	1562/234	1562/231	1562/232	1562/233	1562/234
1562/232	1562/233	1562/234	1562/235	1562/232	1562/233	1562/234	1562/235
1562/233	1562/234	1562/235	1562/236	1562/233	1562/234	1562/235	1562/236
1562/234	1562/235	1562/236	1562/237	1562/234	1562/235	1562/236	1562/237
1562/235	1562/236	1562/237	1562/238	1562/235	1562/236	1562/237	1562/238
1562/236	1562/237	1562/238	1562/239	1562/236	1562/237	1562/238	1562/239
1562/237	1562/238	1562/239	1562/240	1562/237	1562/238	1562/239	1562/240
1562/238	1562/239	1562/240	1562/241	1562/238	1562/239	1562/240	1562/241
1562/239	1562/240	1562/241	1562/242	1562/239	1562/240	1562/241	1562/242
1562/240	1562/241	1562/242	1562/243	1562/240	1562/241	1562/242	1562/243
1562/241	1562/242	1562/243	1562/244	1562/241	1562/242	1562/243	1562/244
1562/242	1562/243	1562/244	1562/245	1562/242	1562/243	1562/244	1562/245
1562/243	1562/244	1562/245	1562/246	1562/243	1562/244	1562/245	1562/246
1562/244	1562/245	1562/246	1562/247	1562/244	1562/245	1562/246	1562/247
1562/245	1562/246	1562/247	1562/248	1562/245	1562/246	1562/247	1562/248
1562/246	1562/247	1562/248	1562/249	1562/246	1562/247	1562/248	1562/249
1562/247	1562/248	1562/249	1562/250	1562/247	1562/248	1562/249	1562/250
1562/248	1562/249	1562/250	1562/251	1562/248	1562/249	1562/250	1562/251
1562/249	1562/250	1562/251	1562/252	1562/249	1562/250	1562/251	1562/252
1562/250	1562/251	1562/252	1562/253	1562/250	1562/251	1562/252	1562/253
1562/251	1562/252	1562/253	1562/254	1562/251	1562/252	1562/253	1562/254
1562/252	1562/253	1562/254	1562/255	15			



LIST 2

