

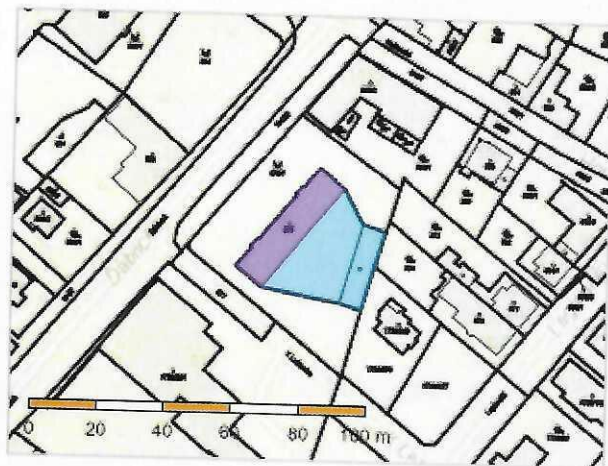






Informace o pozemku

Parcelní číslo: [575](#) 
Obec: [Praha \[554782\]](#) 
Katastrální území: [Ďáblice \[730629\]](#)
Číslo LV: [860](#)
Výměra [m²]: 1046
Typ parcely: Parcela katastru nemovitostí
Mapový list: [DKM](#)
Určení výměry: Ze souřadnic v S-JTSK
Druh pozemku: zastavěná plocha a nádvoří



Součástí je stavba

Budova s číslem popisným: [Ďáblice \[400670\]](#) ; č. p. 161; bytový dům
Stavba stojí na pozemku: p. č. [575](#)
Stavební objekt: [č. p. 161](#) 
Ulice: [Ďáblická](#) 
Adresní místa: [Ďáblická 161/8](#) 

Vlastníci, jiní oprávnění

Vlastnické právo

HLAVNÍ MĚSTO PRAHA, Mariánské náměstí 2/2, Staré Město, 11000 Praha 1

Podíl

Svěřená správa nemovitostí ve vlastnictví obce

Městská část Praha-Ďáblice, Osinalická 1104/13, Ďáblice, 18200 Praha 8

Podíl

Způsob ochrany nemovitosti

Nejsou evidovány žádné způsoby ochrany.

Seznam BPEJ

Parcela nemá evidované BPEJ.

Omezení vlastnického práva


Nejsou evidována žádná omezení.

Jiné zápisy

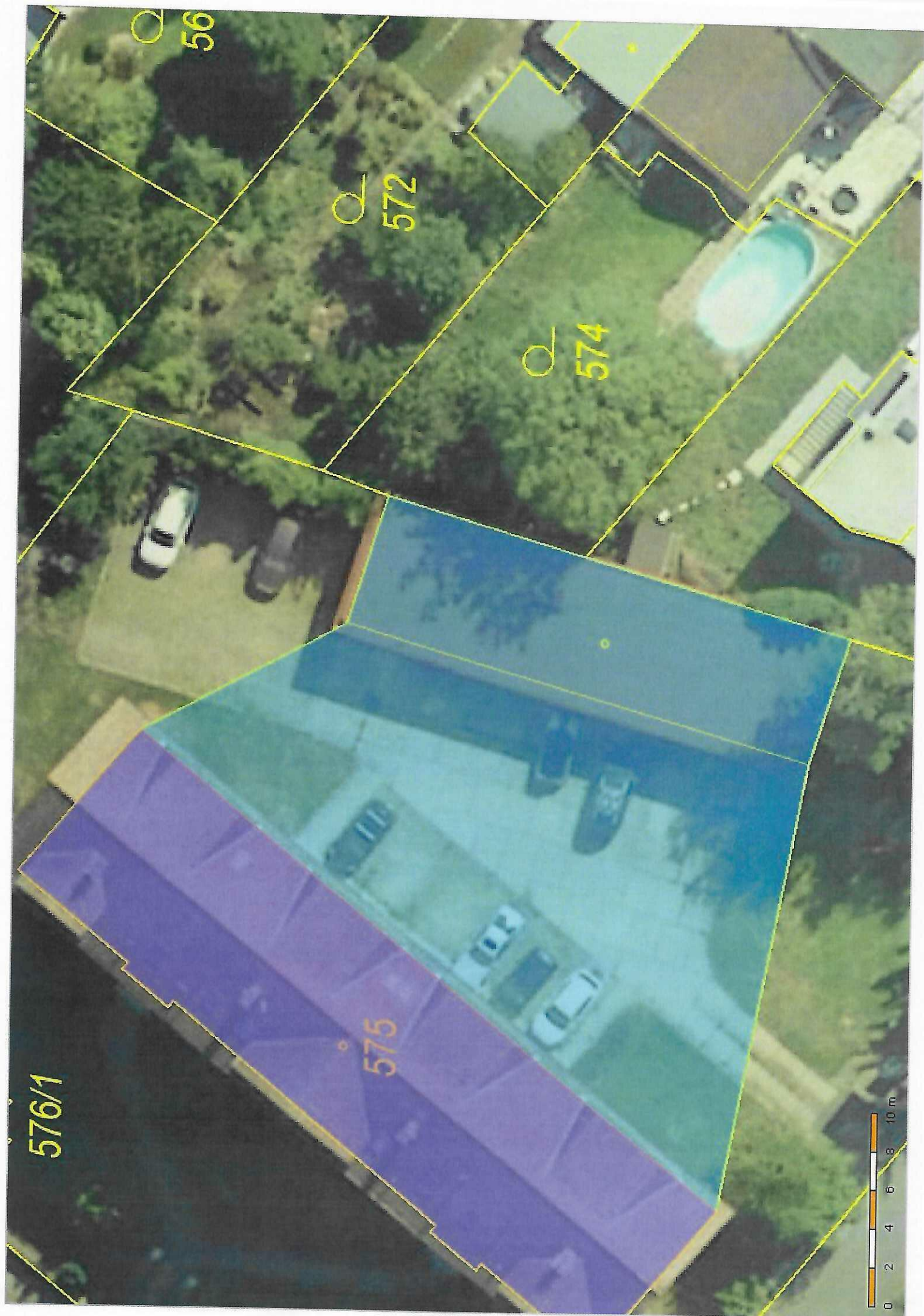
Typ

Změna výměr obnovou operátu

 Řízení, v rámci kterých byl k nemovitosti zapsán cenový údaj (celkem 0)

Nemovitost je v územním obvodu, kde státní správu katastru nemovitostí ČR vykonává [Katastrální úřad pro hlavní město Prahu, Katastrální pracoviště Praha](#) 

Zobrazené údaje mají informativní charakter. Platnost dat k 08.01.2025 14:00.



56

572

574

575

576/1

