


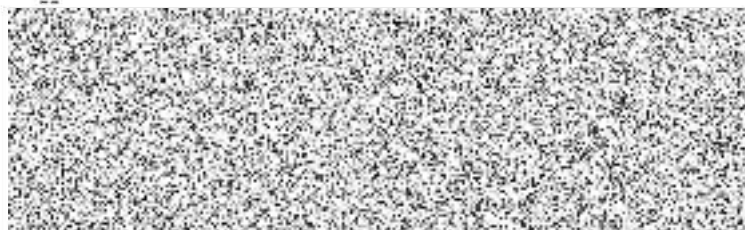
podatelna@dablice.cz

MC Praha - Dablice
Doručeno 02.06.2025 08:58
Listy 6 Přílohy
li sv Druhý příloh
CJ 1447/2025 MCPD

Od: 
Odesláno: pátek 30. května 2025 10:21
Komu: podatelna@dablice.cz
Předmět: Přihlášení návrhu do participativního rozpočtu MČ Praha-Ďáblice 2025
Přílohy: Zadost_participativni_rozpocet_Kopecný.pdf; 1_Anotacni_vykres_250530.pdf; 2_Podrobný_rozpocet.pdf; Snimek_KN_1648-1_ortofoto.pdf; Vypis_KN_1648-1.pdf



Dobrý den, v přílohách zasílám přihlašovací formulář do participativního rozpočtu MČ Praha-Ďáblice 2025 včetně příloh
S pozdravem a díky



ŽÁDOST A OBRAZKY NEJSÍ VYDANOU,
ŽÁDOST JE ZKOPÍROVANA BEZ OBRAZKŮ A PODPISŮ

Participativní rozpočet MČ Praha-Ďáblice 2025

Přihlašovací formulář návrhu

Jméno a příjmení navrhovatele: Ing.



Adresa bydliště a trvalého pobytu navrhovatele na území MČ Praha-Ďáblice:



Kontaktní e-mail:



Kontaktní telefon:



Název návrhu: Modernizace vybavení komunitního pozemku Na blatech

Popis návrhu: Pozemek parc.č. 1648/1, k.ú. Ďáblice slouží jako komunitní pro obyvatele lokality Na blatech. MČ Ďáblice na tento pozemek instalovala na konci roku 2024 herní prvek pro děti. Na pozemku je dále stávající ohniště svépomocí vyrobený mobiliář z palet, který již dosluhuje. Pro možnost kvalitnějšího využití pozemku navrhujeme pořídit 2 venkovní masivní soupravy a dvě masivní lavičky k ohništi, které by bylo nově vymezeno betonovou skruží. Herní prvek na dětském hřišti navrhujeme doplnit o certifikovanou vahadlovou houpačku, dopadová plocha by se rozšířila na velikost požadovanou revizním technikem.



Předpokládané náklady celkem: 94.500 Kč vč. DPH viz rozpočet

Odhad ročních provozních nákladů: cca 4.000 Kč vč. DPH na pravidelné roční revize houpačky

Datum a místo: V Praze 30.5.2025

/ Podpis Navrhovatele:

Podpisem navrhovatel souhlasí se zpracováním osobních údajů. Osobní údaje budou sloužit pouze

pro potřeby úřadu MČ Praha-Ďáblice pro komunikaci s navrhovateli a nebudou poskytovány dalším

osobám. Podpisem navrhovatel souhlasí s pravidly participativního rozpočtu.

Přílohy:

Příloha č. 1: Anotální fotografie

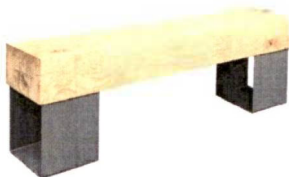





Příloha c.2: Podrobný rozpočet

Příloha č. 3: Foto současného stavu místa

Návrh zašlete do 30. 5. 2025 na podatelna@dablice.cz

Rozpočet

Modernizace vybavení komunitního pozemku na blatech

Popis	Kč/ks	počet (ks)	Celkem (Kč)	Foto
<div> <div>Lavečkárna</div> <div> <div>Lavečka Classic – 160cm</div> <div> <div>5 990 Kč</div> <div>VŠECHNY PRODUKTY JSOU VYRABĚNY NA ZAKÁZKU S DODÁNÍM DO 6 TYDŇŮ</div> <div>Lavečka Classic je český nádh. výrobek ALKO. Který kombinuje masivní dřeviny sežek a odolnou podnoží v mosli Cortenu. Vhodná do interieru i exteriéru. Nabízí prvotní kvalitní, přiroda materiál a nádherný industriální design.</div> </div> </div> </div>				
Lavečka Classic 160 cm	5 990	2	11 980	
<div> <div>Masivní venkovní souprava ALKO</div> <div> <div>Rožem 200 cm</div> <div> <div>Cena 13 308 Kč</div> <div>Kód produktu 1553959</div> <div>Rožem 200 cm</div> <div>Stůl uložte</div> <div>Barva dřeva Černa - 198021</div> <div>Prostřední Vlnité stěpy</div> <div>Úprava Dřevě</div> </div> </div> </div>				
Masivní venkovní souprava ALKO 200 cm	13 308	2	26 616	 
<div> <div>Skruž šachtová – 800×250×90 mm</div> <div> <div>hmotnost 145 Kg / ks</div> <div>Čísloka B & BC</div> <div>Všechny ks & sušiči rožem</div> </div> </div>				
Betonová skruž pro vekovní ohniště 80 cm	1 400	1	1 400	
<div> <div>Venkovní pingpongový stůl inSPORTline OUTDOOR 1000</div> <div> <div>9 490 Kč</div> <div>9 490 Kč</div> <div>9 490 Kč</div> <div>9 490 Kč</div> </div> </div>				
Venkovní pingpongový stůl inSPORTline OUTDOOR 1000	9 490	1	9 490	
<div> <div>Monkeys vahadlová houpačka</div> <div> <div>18 528 Kč</div> <div>18 528 Kč</div> <div>18 528 Kč</div> <div>18 528 Kč</div> </div> </div>				
Vahadlová houpačka včetně revize a montáže	28 000	1	28 000	
Ostatní náklady (montáž, doprava, kotvení mobiliáře do země, rozšíření dopadové plochy, atd)	17 000	1	17 000	
Celkem			94 486	

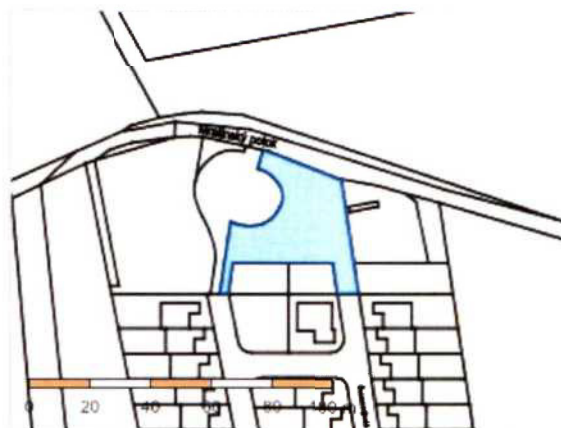


Katastrální mapa

- Definiční bod budovy
- ↑ Symbol vodního toku užšího než 2m
- ⊙ Zahrada
- └ Zbořeniště, společný dvůr

Informace o pozemku

Parcelní číslo:	1648/1
Obec:	Praha [554782]
Katastrální území:	Ďáblice [730629]
Číslo LV:	860
Výměra [m ²]:	1060
Typ parcely:	Parcela katastru nemovitostí
Mapový list:	DKM
Určení výměry:	Ze souřadnic v S-JTSK
Způsob využití:	jiná plocha
Druh pozemku:	ostatní plocha



Vlastníci, jiní oprávnění

Vlastnické právo

HLAVNÍ MĚSTO PRAHA, Mariánské náměstí 2/2, Staré Město, 11000 Praha 1

Správa nemovitosti ve vlastnictví obce

Městská část Praha-Ďáblice, Osinalická 1104/13, Ďáblice, 18200 Praha 8

Způsob ochrany nemovitosti

Nejsou evidovány žádné způsoby ochrany.

Seznam BPEJ

Parcela nemá evidované BPEJ.

Omezení vlastnického práva

Nejsou evidována žádná omezení.

Jiné zápisy

Nejsou evidovány žádné jiné zápisy.

Poznámka: v rámci kterých byl k nemovitosti zapsan cenový údaj (celkem 2)

Nemovitost je v územním obvodu, kde státní správu katastru nemovitostí ČR vykonává [Katastrální úřad pro hlavní město Prahu, Katastrální pracoviště Praha](#)

Zobrazené údaje mají informativní charakter. Platnost dat k 25.05.2025 15:00.