



## Nájemní smlouva

uzavřená podle §663 a násl. Občanského zákoníku

Níže uvedeného dne, měsíce a roku uzavřeli:

### Městská část Praha- Ďáblice

Zastoupená starostou Ing. Milošem Růžičkou

Sídlo: Květnová 553/52, Praha – Ďáblice

IČO 00231266

Č.ú. 9021-501855998/6000, PPF banka a.s., P4

(na straně jedné jako pronajímatel)

a



(na straně druhé jako nájemce)

### Čl. 1

#### Předmět nájmu

1. Městská část Praha-Ďáblice, jako pronajímatel, prohlašuje, že na základě zákona č. 172/1991 Sb. a Statutu Hl. m. Prahy, vykonává vlastnická práva k pozemku p.č. 587/54, o výměře 2189 m<sup>2</sup>. Uvedený pozemek je zapsán na LV č. 860 pro k.ú. Ďáblice, obec Praha, v katastru nemovitostí u KÚ pro hl.m. Prahu, Katastrální pracoviště Praha. Pronajímatel je oprávněn výše uvedený pozemek dát do nájmu a užívání nájemci.

2. Předmětem této smlouvy je část pozemku p.č. 587/54, k.ú. Ďáblice o výměře 342 m<sup>2</sup>, přiléhající k pozemku p.č. 605 (zastavěná plocha a nádvoří) v k.ú. Ďáblice. Pronajímatel přenechává nájemci do užívání uvedený pozemek jako zahrádku.

### Čl. 2

#### Doba nájmu

1. Pronajímatel přenechává nájemci pozemek uvedený v čl. 1 této smlouvy do užívání na dobu určitou, od 1.1.2012 do 31.12.2012.

2. Nájem skončí uplynutím doby, na kterou byl sjednán, nedohodnou-li se pronajímatel s nájemcem jinak.

3. Nájemce má přednostní právo prodloužení nájmu za podmínky, že toto právo uplatní 2 měsíce před skončením doby nájmu, za cenu obvyklou v době prodloužení smlouvy.

### Čl.3

#### Práva a povinnosti nájemce

1. Nájemce je při užívání pozemku dbát, aby na majetku pronajímatele nevznikla škoda.

2. Nájemce nesmí přenechat pozemek nebo jeho část do podnájmu třetí osobě bez předchozího souhlasu pronajímatele.



3. V případě, že nájemce provede oplocení pozemku, případně jiné úpravy, včetně osázení pozemku zelení, která se stane nedílnou součástí pozemku, nemá nájemce při ukončení nájmu nárok na finanční vyrovnání za tyto úpravy.

#### Čl. 4

##### **Nájemné za užívání pozemku**

1. Cena výše nájmu pozemku je stanovena dohodou na částku 20,- Kč/m<sup>2</sup>/rok.
2. Celková výše nájemného činí 6.840,- Kč/rok.
3. Smluvní strany se dohodly na úhradě nájemného jednou ročně, a to vždy k 31.1. roku.
4. Nájemné bude placeno na účet pronajímatele č. 9021-501855998/6000 , VS 58754.

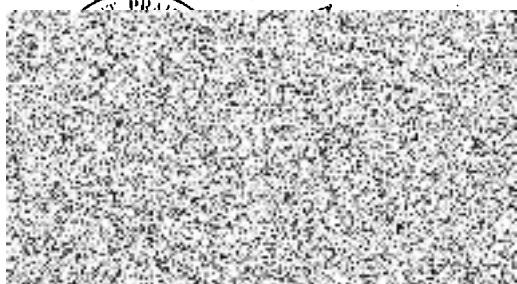
#### Čl. 5

##### **Závěrečná ustanovení**

1. Tato smlouva je platná a účinná dnem jejího podpisu oběma smluvními stranami.
2. Tato smlouva může být měněna nebo doplněna pouze písemně po dohodě obou smluvních stran.
3. Tato smlouva je vyhotovena ve třech stejnopisech, z nichž jeden obdrží nájemce a ostatní jsou určeny pro pronajímatele.

V Praze dne 10.1.2012

Pronajímatel:



Nájemce:

