



## Smlouva o sdružených službách dodávky elektřiny

V případě volby jednoho z produktů Dodavatele sjednávají cenu za dodávku elektřiny stanovenou v Ceníku dodávky elektřiny ve sjednaném produktu pro malooběratele a domácnosti. V případě, že strany nezvolí jeden z produktů dodavatele, sjednávají strany cenu za dodávku elektřiny uvedenou výše za 1 MWh a státní plat v Kč za měsíc. V tomto případě bude k ceně připočtena cena za distribuci elektřiny a služby Operátora trhu s energiemi.

Takto určená cena je platná a účinná pro smluvní vztah mezi Zákazníkem a Dodavatelem do data specifikovaného v části Doba platnosti smlouvy. Cena pro období následující po ukončení období, na které je cena sjednána, bude určena v ceníku dodávky elektřiny pro malooběratele a domácnosti výše uvedeného produktu Dodavatele platným od 1. dne následujícího po dni, kdy uplynulo období, na kterou je cena sjednána. Tento ceník budek dispozici na internetových stránkách Dodavatele [www.spp.cz](http://www.spp.cz) vždy nejpozději 1 měsíc před uplynutím doby, na kterou byla cena sjednána. Na základě žádosti Zákazníka bude popřípadě aktuální ceník zaslán e-mailem.

Zákazník se zavazuje zaplatit za dodávku elektřiny, včetně všech služeb dodávky mu poskytovaných podle smlouvy, za každé období odečtu ve prospěch bankovního účtu 117430733/0300. Ceny za distribuci elektřiny budou účtovány ve výši a v souladu s obecně závazným rozhodnutím příslušného orgánu státní správy a smlouvou o distribuci, na základě které je dodavatelem Distributorem pro Zákazníka poskytována distribuční kapacita. K ceně podle předchozího bodu je Zákazník povinen dodavateli zaplatit rovněž následující daně a poplatky: daň z elektřiny podle zákona č. 261/2007 a DPH, pokud Zákazník neprokázal osvobození od daně, případně další daně uložené zákonem po dni uzavření této smlouvy.

Zákazník se zavazuje zajistit, aby veškeré platby jim hrazené dodavateli podle smlouvy byly označeny příslušným identifikačním číslem (variabilním symbolem) požadovaným Dodavatelem a platby, kde dodavatel neuvádí identifikační číslo, označit číslem smlouvy.

Zákazník se zavazuje uhradit Dodavateli oprávněně přiměřené náklady spojené s vymáháním neuhrazených pohledávek Dodavatele vůči Zákazníkovi v souvislosti s touto smlouvou.

V případě, že Zákazník neplní platební povinnosti podle smlouvy nebo VOP, má dodavatel právo zaslat mu i opakované písemnou upomínku za každé jednotlivé neplnění platební povinnosti. V tomto případě, je dodavatel oprávněn vyúčtovat za zaslanou upomínku Zákazníkovi smluvní pokutu, a to ve výši stanovené Ceníkem platným v době odeslání upomínky a zveřejněným na internetových stránkách dodavatele, a Zákazník se zavazuje tuto smluvní pokutu uhradit. Tato smluvní pokuta je splatná do 10 dní ode dne doručení výzvy dodavatele k jejímu uhrazení. V případě, že Zákazník bude v prodlení se 2 platbami, z nichž alespoň jedna bude 30 dní po splatnosti, dodavatel nezasílá upomínku

na tyto platby a bez dalšího přerušuje dodávku elektřiny.

### Seznam odběrných míst:

Smlouva se uzavírá pro dodávku do odběrných míst Zákazníka, které jsou uvedeny v číslované příloze smlouvy s názvem „Seznam odběrných míst“. Jakákoliv změna odběrných míst se provádí na základě písemné dohody odsouhlasené a podepsané oběma smluvními stranami. Předchozí věta se nevztahuje na změnu záloh, spotřeby a začátku dodávky Dodavatel vytvoří pro každé odběrné místo smluvní účet a rozpis záloh. Každé odběrné místo bude fakturováno samostatně. V případě, že je u odběrného místa uveden účet, Dodavatel bude na tento účet odesílat přeplatky, v případě označení inkasa z účtu si bude z účtu stahovat pouze zálohové platby, nedoplatky ze zúčtovací faktury bude Zákazník hradit příkazem. Nelze provést zápočet plateb mezi odběrnými místy.

### Závěrečná ujednání:

Smlouva nabývá účinnosti dnem doručení Zákazníkem podepsaného stejnopisu Dodavateli. Jakékoli změny a doplňky této části smlouvy včetně jejích příloh lze provádět pouze formou písemného dodatku na základě dohody smluvních stran s výjimkou změny VOP dle čl. 9.2 VOP. Za písemnou formu není považována forma e-mailu nebo jakákoliv jiná forma elektronické komunikace. Písemnou formu vyžaduje i dohoda o změně formy. Smlouva se považuje za doručenou i v případě doručení řádně podepsané smlouvy nebo jejího dodatku ve formátu .pdf na emailovou adresu [info@spp.cz](mailto:info@spp.cz).

Zákazník se zavazuje po dobu odběru elektřiny podle platné smlouvy nevstupovat s žádným jiným obchodníkem do smluvního vztahu týkajícího se dodávek elektřiny nebo sdružených služeb dodávek elektřiny Zákazníkovi. V případě porušení této povinnosti a nedodržení smluvního vztahu je dodavatel oprávněn narokovat na Zákazníkovi smluvní pokutu ve výši 6 měsíčních záloh nebo 2 čtvrtletních záloh uvedených v rozpisu záloh výše nebo, v případě, že nejsou stanoveny zálohy, 1/4 ročních nákladů na elektřinu ode dne obdržení výzvy dodavatele k jejímu uhrazení. Totéž platí v případě nedodržení délky smluvního vztahu.

Vydá-li dodavatel na žádost Zákazníka potvrzení o splnění určitého dluhu, nepředstavuje takové potvrzení důkaz, toho, že Zákazník splnil také to, co bylo splatno dříve. Oznámi-li dodavatel Zákazníkovi, že mu určuje dodatečnou lhůtu k plnění a že mu ji již neprodlouží, neplatí, že marným uplynutím této lhůty od smlouvy odstoupil.

Zákazník podpisem této Smlouvy uděluje souhlas, aby Dodavatel uzavřel s příslušným provozovatelem distribuční soustavy smlouvu o distribuci elektřiny do výše uvedeného odběrného místa.

Dodavatel uvádí údaje státní instituce, která se zabývá řešením stížností a dohledem nad účastníky trhu: Energetický regulační úřad, Masarykovo náměstí 5, 586 01 Jihlava, tel: 564578666, e-mail: [podatelna@eru.cz](mailto:podatelna@eru.cz), [www.eru.cz](http://www.eru.cz).

V případě, že v důsledku procesu změny dodavatele nastanou okolnosti, které zapříčiní nemožnost dodržení termínu zahájení dodávky elektřiny dle této smlouvy ze strany dodavatele, počátek dodávky se posouvá na dobu, kdy tyto okolnosti pominou (termínem zahájení dodávky se rozumí první následující den od data ukončení dodávky s původním dodavatelem v termínech dle platné legislativy a dle podmínek smlouvy s původním dodavatelem).

Datum a místo podpisu: *PRATTA 24. 07. 2020*

Podpis Zákazníka:

Přílohy smlouvy:  
Příloha č. 1 - Seznam  
Obchodní podmínky

Datum a místo podpisu: v Brně dne *5. 8. 2020*

Podpis dodavatele:



## Smlouva o sdružených službách dodávky elektřiny

(Dále jen Smlouva) o odběru elektřiny uzavřená v souladu se zákonem 458/2000 Sb., o podnikání a výkonu státní správy v energetickém odvětví a o změně některých zákonů, v platném znění (dále jen energetický zákon) a se zákonem č. 89/2012 Sb., občanský zákoník ve znění pozdějších předpisů (dále jen občanský zákoník), mezi  
Dodavatelem: SPP CZ, a.s., Nové sady 996/25, 802 00 Brno, IČ: 28488016, DIČ: CZ28488016, www.spp-cz.cz  
Tel: 810888600 Email: info@spp.cz, Číslo účtu: 117430733/0300, licence pro obchod s plynem č.: 141634146  
a Zákazníkem: Kategorie: ☐ Domácnost ☒ Maloodběr

Číslo smlouvy: 701001167-89

Titul:	Jméno:	Příjmení:	Datum narození:
Obchodní firma: Městská část Praha-Řáblice			IČ: 00231266
Adresa trvalého bydliště / sídla společnosti:			
Ulice: Osinalická	Číslo popisné: 1104	Číslo orientační: 13	
Obec: Praha-Řáblice, Řáblice		PSČ: 182 00	
Zapsaná v OR / ŽR vedeném		Oddíl:	Vložka:
Osoba oprávněná jednat za zákazníka:			
(Vypíšte, pokud je zákazník zastoupen na základě plné moci jinou osobou. Plná moc musí být opatřena notářsky ověřeným podpisem.)			
Kontaktní informace:			
Telefon: 608028124	e-mail: bronslava.lomozova@dablice.cz		
* Daňové doklady o přijaté platbě (zálohy) od zákazníků kategorie maloodběratel budou odeslány elektronicky na uvedený e-mail.			
Korespondenční adresa (vyplněno, pouze je-li odlišná od sídla společnosti nebo trvalého bydliště zákazníka):			
X Shodná s adresou Zákazníka	Shodná s adresou odběrného místa	Jiná:	
Ulice:	Číslo popisné:	Číslo orientační:	
Obec:		PSČ:	

### Předmět smlouvy:

Předmětem Smlouvy je závazek Dodavatele poskytnout Zákazníkovi sdružené služby dodávky elektřiny (tj. dodávat Zákazníkovi elektřinu vymezenou, převzít odpovědnost za odchylku a zajistit na vlastní jméno a na vlastní účet distribuci této elektřiny do odběrného místa zákazníka) v souladu s platnými právními předpisy, Všeobecnými obchodními podmínkami dodávky elektřiny (dále jen „VOP“), které tvoří neoddělitelnou součást této smlouvy a jsou umístěné na [www.spp.cz](http://www.spp.cz) a obchodními podmínkami distribuce elektřiny distribuční společností místně příslušné odběrnému místu.

Zákazník se zavazuje odebrat Dodavatelem do odběrného místa (dále jen „OM“) dodanou elektřinu a uhradit Dodavateli řádně a včas dohodnutou platbu za dodanou elektřinu a cenu související služby v elektroenergetice v souladu se Smlouvou a Ceníkem. Zákazník se s VOP a Ceníkem podrobně seznámil a s jejich obsahem souhlasí. Zákazník bere na vědomí s souhlasí, že Ceník obsahuje i údaje o výši některých sankcí za porušení povinností vyplývajících ze smlouvy.

### Doba platnosti Smlouvy:

Tato Smlouva se uzavírá na dobu určitou do 31.12.2022 s možností automatického prodloužení vždy o 1 další rok. Kterákoliv smluvní strana je tak oprávněna nejpozději 20 kalendářních dní před ukončením řádného smluvního období zaslat druhé smluvní straně písemné sdělení, že trvá na ukončení Smlouvy uplynutím doby, na kterou byla sjednána, čímž vylučuje její automatické prodloužení o další 1 rok. V případě, že Zákazník nedoručí Dodavateli písemné oznámení s projevem vůle dále nepokračovat ve Smlouvě, projevuje tím vážnou, určitou a srozumitelnou vůli, že souhlasí s prodloužením této Smlouvy vždy o další jeden rok. Smlouva se automaticky prodlužuje za stejných podmínek sjednaných v této Smlouvě, vyjma ceny, jejíž výše je určena v bodě Cena a její splatnost. Smlouva se automaticky prodlužuje za stejných podmínek sjednaných v této Smlouvě, vyjma ceny.

### Odstoupení:

Zákazník je oprávněn odstoupit od této smlouvy písemně bez uvedení důvodu, změní-li dodavatel smluvní podmínky, nebo zvýší-li cenu elektřiny dodávané Zákazníkovi. V tomto případě je zákazník oprávněn odstoupit do 3 měsíců od data změny smluvních podmínek resp. zvýšení ceny. To neplatí, pokud dodavatel oznámí zákazníkovi změnu smluvních podmínek resp. zvýšení ceny nejpozději 30 dnů předem dnem jejich účinnosti a současně poučí zákazníka o právu na odstoupení od smlouvy. V takovém případě je zákazník oprávněn odstoupit od smlouvy nejpozději 10 dnů předem dnem změny smluvních podmínek.

Odstoupení od smlouvy musí být učiněno písemně. Odstoupením od smlouvy Smlouva zaniká, když projev vůle oprávněné strany odstoupit od smlouvy je doručen druhé straně.

Byla-li tato smlouva uzavřena mimo obvyklé prostory dodavatele nebo distančním způsobem, může zákazník v postavení spotřebitele od smlouvy písemně odstoupit do 14dnů od jejího uzavření. V případě, že smluvní strana od této smlouvy odstoupí, ale technicky nebude možné dodávku od dodavatele ukončit k datu konce platnosti smlouvy, dodávka od konce platnosti smlouvy do technického ukončení dodávky od dodavatele bude zákazníkovi vyfakturována podle znění smlouvy a příloh. Uplatnění práva na odstoupení není spojeno s žádnými finančními nároky vůči zákazníkovi.

Další možnosti odstoupení od smlouvy jsou obsaženy ve VOP.

Individuální cena ( Kč/MWh) Distribuční sazba	2020,2021, 2020
C01d, C02d	1578
C25d	1521
C46d	1563





# Smlouva o sdružených službách dodávky elektřiny č. 701001167-89 Příloha č.2 – Seznam odběrných míst

davatel: SPP CZ, a.s., Nově sady 996/25, 602 00 Brno, IČ: 28488016, DIČ: C228488016, [www.spp.cz](http://www.spp.cz), Tel: 810688600 Email: [info@spp.cz](mailto:info@spp.cz), Číslo účtu: 117430733/0300, licence pro obchod s elektřinou č. 141634146  
Zákazník:

Obchodní firma: Městská část Praha-Řáblice  
Ulice: Osinalická  
Obec: Praha-Řáblice, Řáblice

Titul: Jméno: Příjmení: Datum narození:  
IČ: 00231266 DIČ:  
Č. popisná: 1104 Č. orientační: 13  
PSČ: 182 00

Dodavatel a Zákazník uzavírají Smlouvu pro dodávku do odběrných míst Zákazníka, které jsou uvedeny v Seznamu odběrných míst. Jakákoliv změna odběrných míst bude provedena na základě písemné dohody odsouhlasené a podepsané oběma smluvními stranami. Předchozí vsta se nevztahuje na změnu záloh, spotřeby a začátku dodávky. Dodavatel vytvoří pro každé odběrné místo smluvní účet a rozpis záloh. Každé odběrné místo bude fakturováno samostatně. V případě, že je u odběrného místa uveden účet, Dodavatel bude na tento účet odesílat přeplatky, v případě označení inkasa z účtu si bude z účtu stahovat pouze zálohové platby, nedoplatky ze zúčtovací faktury bude Zákazník hradit příkazem. Nelze provést zápočet plateb mezi odběrnými místy.

## Seznam odběrných míst:

Číslo smluvního účtu	EAN kód	Adresa odběrného místa					Roční spotřeba v MWh	Účet						Předpokládané datum zahájení dodávky
		Ulice	Číslo popisné	č. orientační	PSČ	Město, obec		Číslo účtu	Kód banky	částka zálohy (Kč)	Sazba	Jistič	Počet fází	
	859182400303905717	Legionářů			182 00	Praha Řáblice	0,351	9021-501855998	6000	600 Kč	C01d	16A	1	01.01.2021
	859182400310589252	Kučerova			182 00	Praha Řáblice	0,8	9021-501855998	6000	300	C01d	25A	1	01.01.2021
	859182400310684391	Osinalická			182 00	Praha Řáblice	0,474	9021-501855998	6000	600	C02d	50A	3	01.01.2021
	859182400303905571	Osinalická			182 00	Praha Řáblice	0,249	9021-501855998	6000	600	C25d	50A	3	01.01.2021
	859182400303905854	U parkánu			182 00	Praha Řáblice	2,20	9021-501855998	6000	3900	C25d	25A	3	01.01.2021
	859182400303905823	U parkánu			182 00	Praha Řáblice	0,09	9021-501855998	6000	600	C01d	25A	1	01.01.2021
	859182400310212860	Řáblická			182 00	Praha Řáblice	0,099	9021-501855998	6000	100	C01d	10A	1	01.01.2021
	859182400300734129	Řáblická			182 00	Praha Řáblice	0,4	9021-501855998	6000	600	C02d	10A	1	01.01.2021
	859182400303906080	Řáblická			182 00	Praha Řáblice	0,188	9021-501855998	6000	600	C01d	16A	1	01.01.2021
	859182400303906103	Řáblická			182 00	Praha Řáblice	0,198	9021-501855998	6000	600	C01d	16A	1	01.01.2021
	859182400303906097	Řáblická			182 00	Praha Řáblice	0,095	9021-501855998	6000	600	C01d	16A	1	01.01.2021
	859182400303906110	Řáblická			182 00	Praha Řáblice	1,153	9021-501855998	6000	600	C01d	16A	1	01.01.2021

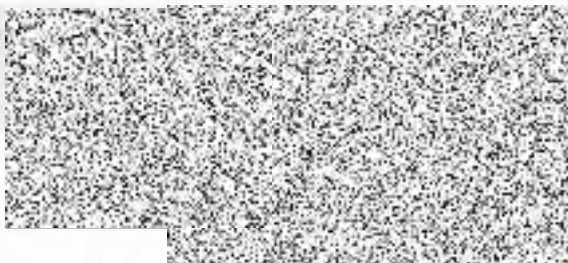
## Plná moc:

zákazník tímto uděluje SPP CZ, a.s., Nově sady 996/25, 602 00 Brno, IČ: 28488016, plnou moc ke všem právním úkonům souvisejícím s procesem změny elektřiny k odběrným místům, které jsou uvedeny v seznamu výše, zejména k ukončení smluvního vztahu se stávajícím dodavatelem elektřiny, jehož předmětem je dodávka elektřiny nebo dodávka a distribuce elektřiny, ukončení smluvního vztahu s příslušným provozovatelem distribuční soustavy, jehož předmětem je distribuce elektřiny. Zákazník zmocňuje SPP CZ, a.s., IČ: 28488016 i k přejímání veškeré korespondence, která souvisí s vyřizováním úkonů na základě plné moci.

140601\_V1

jm a místo podpisu:

pis zákazníka:



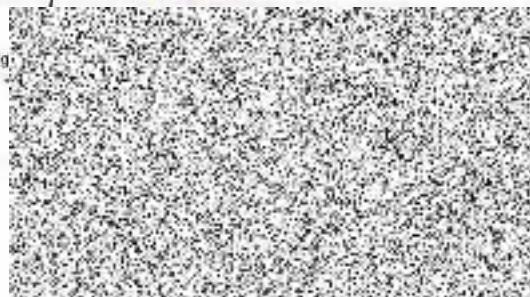
Datum a místo podpisu:

Podpis dodavatele:

v Brně dne

Ing.

5.9.2020







# Smlouva o sdružených službách dodávky elektřiny č. 70100167-89 Příloha č.1 – Seznam odběrných míst

Dodavatel: SPP CZ, a.s., Nové sady 996/25, 602 00 Brno, IČ: 28488016, DIČ: CZ28488016, [www.spp.cz](http://www.spp.cz), Tel: 810889500 Email: [info@spp.cz](mailto:info@spp.cz), Číslo účtu: 117430733/0300, licence pro obchod s elektřinou č. 141634146  
a Zákazník:

Třída: Jméno: Příjmení: Datum narození:  
Obchodní firma: Městská část Praha-Řáblice IČ: 00231266 DIČ:  
Ulice: Osinalická Č. popisné 1104 Č. orientační: 13  
Obec: Praha-Řáblice, Řáblice PSČ: 182 00

Dodavatel a Zákazník uzavírají Smlouvu pro dodávku do odběrných míst Zákazníka, které jsou uvedeny v Seznamu odběrných míst. Jakákoliv změna odběrných míst bude provedena na základě písemné dohody odsouhlasené a podepsané oběma smluvními stranami. Předchozí věta se nevztahuje na změnu záloh, spotřeby a začátku dodávky. Dodavatel vytvoří pro každé odběrné místo smluvní účet a rozpis záloh. Každé odběrné místo bude fakturováno samostatně. V případě, že je u odběrného místa uveden účet, Dodavatel bude na tento účet odesílat přeplatky. V případě označení inkasa z účtu si bude z účtu plácel pouze zálohové platby, nedoplatky ze zúčtovací faktury bude Zákazník hradit příkazem. Nelze provést zápočet plateb mezi odběrnými místy.

## Seznam odběrných míst:

Číslo smluvního účtu	EAN kód	Adresa odběrného místa					Účet							Předpokládané datum zahájení dodávky
		Ulice	Číslo popisné	Č. orien- tační	PSČ	Město, obec	Roční spotřeba v MWh	Číslo účtu	Kód banky	Částka zálohy (Kč)	Sazba	Jistič	Počet fází	
1.	859182400307187034	Řáblická	339	14	182 00	Praha Řáblice	0,284	9021-501855998	6000	300	C01d	20A	1	01.01.2021
2.	859182400307187072	Ke kinu	159	7	182 00	Praha Řáblice	0,9	9021-501855998	6000	300	C02d	25A	1	01.01.2021
3.	859182400307186280	Ke kinu	159	7	182 00	Praha Řáblice	0,152	9021-501855998	6000	300	C02d	25A	1	01.01.2021
4.	859182400307186655	Ke kinu	159	7	182 00	Praha Řáblice	0,302	9021-501855998	6000	300	C01d	25A	1	01.01.2021
5.	859182400300101183	Osinalická	901	30	182 00	Praha Řáblice	1,859	9021-501855998	6000	2700	C02d	25A	1	01.01.2021
6.	859182400303905557	Ke kinu	159	7	182 00	Praha Řáblice	7,5	9021-501855998	6000	11100	C02d	40A	3	01.01.2021
7.	859182400311683072	Osinalická	1104	13	182 00	Praha Řáblice	6,7	9021-501855998	6000	16500	C46d	40A	3	Neurčitá
8.	859182400311675114	Osinalická	1104	13	182 00	Praha Řáblice	12,3	9021-501855998	6000	25200	C46d	32A	3	Neurčitá
9.	859182400311683058	Osinalická	1104	13	182 00	Praha Řáblice	0,284	9021-501855998	6000	300	C02d	20A	3	Neurčitá
10.	859182400311675107	Osinalická	1104	13	182 00	Praha Řáblice	12,64	9021-501855998	6000	25200	C46d	32A	3	Neurčitá
11.	859182400311683089	Osinalická	1104	13	182 00	Praha Řáblice	6,9	9021-501855998	6000	11440	C02d	100A	3	Neurčitá
12.	859182400311675091	Osinalická	1104	13	182 00	Praha Řáblice	0,2	9021-501855998	6000	600	C46d	32A	3	Neurčitá

## Plná moc:

Zákazník tímto uděluje SPP CZ, a.s., Nové sady 996/25, 602 00 Brno, IČ: 28488016, plnou moc ke všem právním úkonům souvisejícím s procesem změny elektřiny k odběrným místům, které jsou uvedeny v seznamu výše, zejména k ukončení smluvního vztahu se stávajícím dodavatelem elektřiny, jehož předmětem je dodávka elektřiny nebo dodávka a distribuce elektřiny, ukončení smluvního vztahu s příslušným provozovatelem distribuční soustavy, jehož předmětem je distribuce elektřiny. Zákazník zmocňuje SPP CZ, a.s., IČ: 28488016 k přejímání veškeré korespondence, která souvisí s vyřizováním úkonů na základě plné moci.

24.07.2020

Datum a místo podpisu:

24.07.2020

Podpis zákazníka:

Datum a místo podpisu:

5.8.2020

Podpis dodavatele: