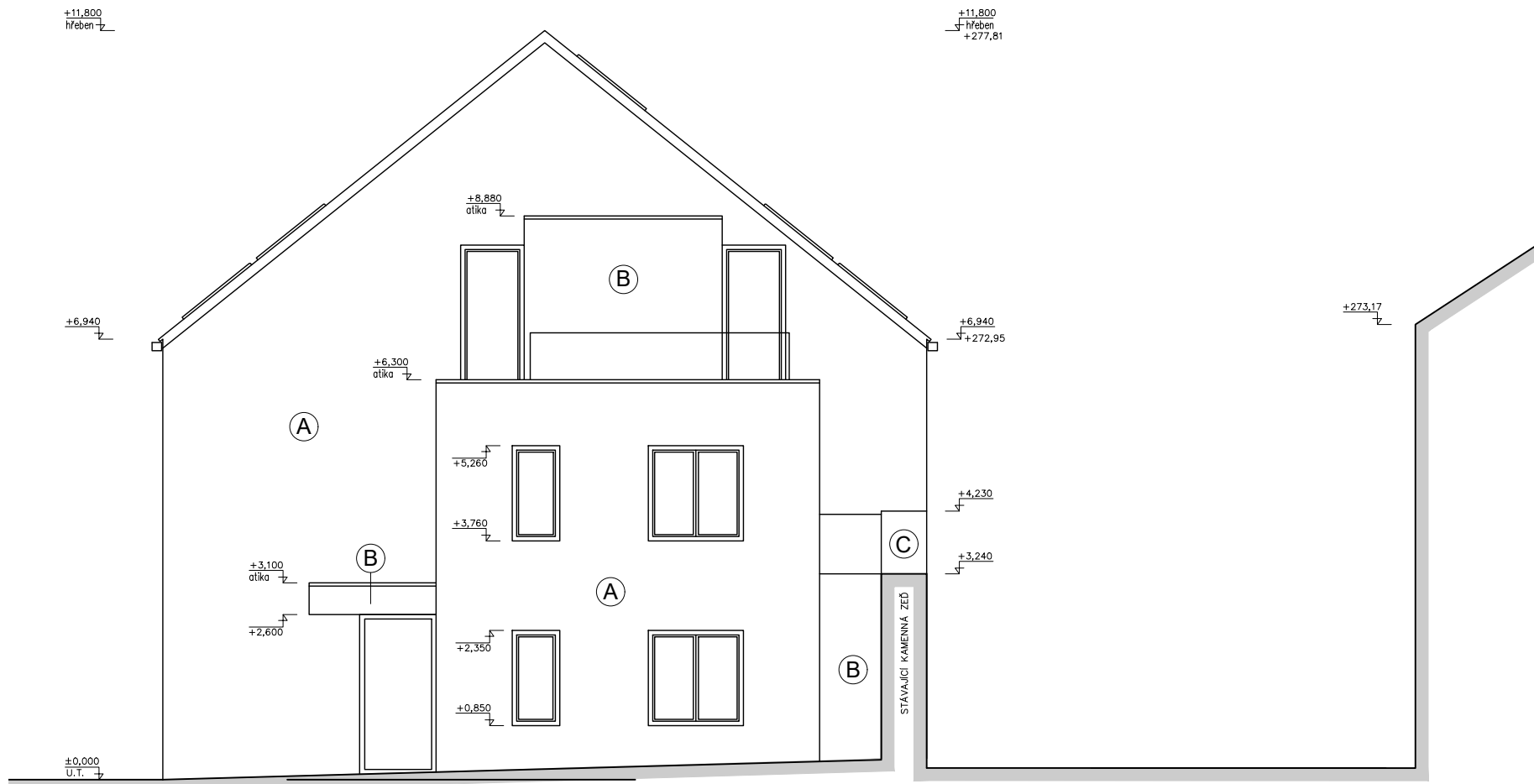


POHLED JIŽNÍ



POHLED ZÁPADNÍ

LEGENDA POVRCHOVÝCH MATERIÁLŮ

- A** exteriérová omítka – bílá
- B** exteriérová omítka – tmavá šedá
- C** stávající kamenné zdivo
- D** střešní krytina – keramická taška

POZNÁMKA

– tmavé fasády s koeficientem HBw > 25(17) opatřit výztužnou sítkou dle specifikace výrobce omítek a pokud je to možné použít COOL pigmenty. Při realizaci kontaktního zateplovacího pláště a zejména při nanášení exteriérových omítek je nutné dodržet technologické postupy předepsané výrobcem.

OŘESTA
architektura

www.oresta.cz, atelier@oresta.cz
U Třešňovky 2, Praha 8, tel: 284688795-6
IČO: 00540676 DIČ: 008-00540676

akce: VILADŮM NA STATKU
stavba: NOVOSTAVBA BYTOVÉHO DOMU
výkres: POHLED JIŽNÍ
POHLED ZÁPADNÍ

autor: Ing arch Vít Čermák
odp.projektant: Ing. arch. Pavel Čárský

investor: Vladimír Michek
místo stavby: U Parkánu 15/13, Praha 8
k.ú. Ďáblice
č.parc. 43/1
profese: STAVEBNÍ - D.1.1

±0,000= +266,10 m n.m.
zak.č.:
stupeň: DSP
formát: 2x A4
datum: 02/23
měřítko: 1:100

č. výkresu:
V01