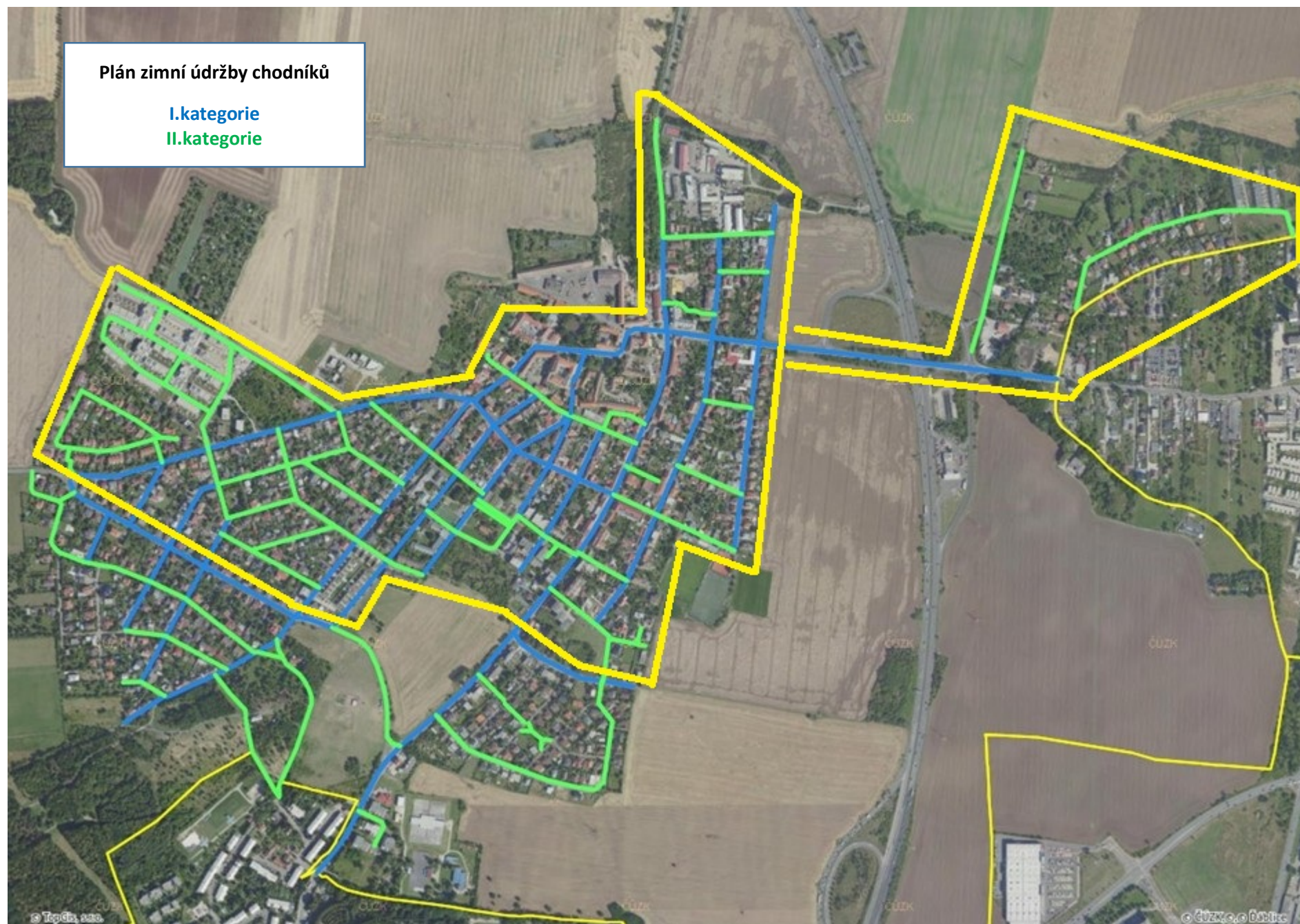


Příloha č. 1 smlouvy: Plán zimní údržby chodníků



**Ocenění zimní údržby - Chodníky**

<b>Pořadí</b>	<b>Název</b>	<b>Délka (m)</b>	<b>Cena za výjezd – dle chodníku (Kč bez DPH)</b>
1	Květnová	788	1891,2
2	Říjnová	183	439,2
3	Zákupská	302	724,8
4	Vojkovická	135	324
5	Kučerové	600	1440
6	Osinalická	425	1020
7	Prácheňská	145	348
8	Ke Kinu + pěší zóna k náměstí	195	468
9	U Prefy + (přístup k byt. domu z ulice Hořínecké)	355	852
10	Na Terasě	275	660
11	Hořínecká	230	552
12	Legionářů	800	1920
13	Chřibská	662	1588,8
13	U Parkánu + propojka k ul. Na Terasě	440	1056
14	Hřenská	900	2160
15	Šenovská, Na Štamberku	895	2148
16	Ďáblická obě strany	2 670	6408
17	Kostelecká	590	1416
18	Pod Prodejnou	210	504
19	Včelařská	162	388,8
20	U Spojů	150	360
21	Koníčkovo Náměstí	223	535,2
22	Sadařská	93	223,2
23	Čeňkovská	217	520,8
24	Brigádnická	210	504
25	Ptáčnická	175	420
26	Myslivecká	195	468
27	Humenecká, Borotická, Dražetická, Županovická, Nelahozeveská	680	1632
28	K Náměstí	145	348
29	Mannerova	285	684
30	Kokořínská	580	1392
31	Mšenská	135	324
32	Lobečská	90	216

<b>33</b>	Byškovická	90	216
<b>34</b>	U Chaloupek	210	504
<b>35</b>	Spojka Legionářů, Ďáblická	80	192
<b>36</b>	K Letňanům	335	804
<b>37</b>	Řepná	404	969,6
<b>38</b>	Na Blatech	558	1339,2
<b>39</b>	Pod Hvězdárnou	269	645,6
<b>40</b>	Propojení z ulice Na Terasě - škola	47	112,8
<b>41</b>	Heřmanická	260	624
<b>42</b>	Jirkovská	380	912
<b>43</b>	Křižanská, Oldřichovská	132	316,8
<b>44</b>	Statková	491	1178,4
	<b>CELKEM metrů chodníky</b>	<b>17 396</b>	
	<b>CELKOVÁ CENA ZA 1 VÝJEZD – CHODNÍKY</b>	<b>41 750,- Kč bez DPH</b> <b>50 518,- Kč vč. 21% DPH</b>	

## **Stanovení postupu „Zimní údržba MČ Praha-Řáblice v sezóně 2025-2026“**

### *Ulice, chodníky*

1. Okruh č.1
  - Květnová, Říjnová, Zákupská, Skalnická, Liběchovská, Buližnická, Markvartická, Na Znělci, U Hájovny, Poděbradova, Kučerové
2. Okruh č.2
  - Legionářů, Chřibská, Osinalická, Prácheňská, U Prefy, K Náměstí, Ke Kinu, Mannerova, Hořínecká, K Náměstí, Na Terasě, propojka škola, nájezd k ZŠ,
  - Vojkovická, Zákupská, Čenkovská, Sadařská, Včelařská, Pod Prodejnou, Brigádnická, Ptáčnická, Myslivecká, Na Kopci,
3. Okruh č.3
  - Srpnová, Červencová, Červnová, Březnová, Záříjová, Prosincová, K Lomu, K Letňanům, Kokořínská, Mšenská, Lobečská, U Chaloupek, Humenecká, Županovická, Dražetická, Heřmanická, Jiříkovská, Křižanská, Oldřichovská, U Spojů, Statková, Na Blatech, U Červeného mlýnku, Za Blaty+proluka, Červenomlýnská,

### *Autobusové zastávky*

Nájezdy a sjezdy na autobusové zastávky, z autobusových zastávek – odstranění sněhu, posyp inertním materiálem dle potřeby. Brát zřetel na vozíčkáře a přizpůsobit šíři chodníky při úklidu pro průjezd vozíku!!!

- Řáblická 2x, K Letňanům 2x, Květnová 2x, Liběchovská 2x, U Spojů 2x, Na Štamberku 2x, Kokořínská 2x, Na Pramenech 1x

### *Přechody*

Nájezdy a sjezdy na přechod, z přechodu – odstranění sněhu, posyp inertním materiálem dle potřeby. Brát zřetel na vozíčkáře a přizpůsobit šíři nájezdu, sjezdu při úklidu pro průjezd vozíku!!!

1. V blízkosti autobusových zastávek
2. V ostatních ulicích

