

VÝKAZ DOSAVADNÍHO A NOVÉHO STAVU ÚDAJŮ KATASTRU NEMOVITOSTÍ														
Dosavadní stav				Nový stav										
Označení pozemku parc. číslem	Výměra parcely		Druh pozemku Způsob využití	Označení pozemku parc. číslem	Výměra parcely		Druh pozemku Způsob využití	Typ stavby Způsob využití	Zpús. určení výměr	Porovnání se stavem evidence právních vztahů				
										Díl přechází z pozemku označeného v		Číslo listu vlastnictví	Výměra dílu	
	ha	m ²	ha		m ²	katastru nemovitostí	dřívější poz. evidenci	ha		m ²				
1707										1707		860		
1711										1711		860		
1712/1										1712/1		860		
1728/4										1728/4		860		

Druh věcného břemene:

Právo užívání pozemku a právo vstupu na pozemek za účelem údržby a oprav stavby

Oprávněný:

PREdistribuce, a.s., Svornosti 3199/19a, Praha 5

GEOMETRICKÝ PLÁN

pro

vymezení rozsahu věcného břemene k části pozemků

Vyhotovitel: Geodetická kancelář Nedoma & Řezník, s.r.o. Plukovníka Mráze 1425/1 102 00 Praha 10 - Hostivař

Číslo plánu: 2028-69/2024

Okres: ---

Obec: Praha

Kat. území: Ďáblice

Mapový list: Kralupy nad Vltavou 4-8/14, -/32

Dosavadním vlastníkům pozemků byla poskytnuta možnost seznámit se v terénu s průběhem navrhovaných nových hranic, které byly označeny předepsaným způsobem: ---

Geometrický plán ověřil úředně oprávněný zeměměřický inženýr:

Jméno, příjmení: [signature]

Číslo položky seznamu úředně oprávněných zeměměřických inženýrů: 132/1995

Dne: 22.3.2024 Číslo: 79/2024

Náležitostmi a přesností odpovídá právním předpisům.

Katastrální úřad souhlasí s ořizováním parcel.

[signature]

KÚ pro Hlavní město Prahu KP Praha PGP-1471/2024-101 2024.03.27 09:02:59 +01'00'

Stejnopis ověřil úředně oprávněný zeměměřický inženýr:

Jméno, příjmení: [signature]

Číslo položky seznamu úředně oprávněných zeměměřických inženýrů: 2294/06

Dne: 27.3.2024 Číslo: 75/2024

Tento stejnopis odpovídá geometrickému plánu v elektronické podobě uloženému v dokumentaci katastrálního úřadu.

Ověření stejnopisu geometrického plánu v listinné podobě.

[signature]

Seznam souřadnic (S-JTSK)
Číslo bodu Souřadnice pro zápis do KN
Y X Kód kv. Poznámka

k.o. Dobruška (730629)					
311-7	736233.47	1037336.56	3	VB	
1072-23	736620.60	1036742.75	3	VB	
1072-25	736626.70	1036766.36	3	VB	
1072-26	736630.84	1036785.90	3	VB	
1072-27	736634.19	1036798.07	3	VB	
1072-28	736650.73	1036867.59	3	VB	
1072-29	736657.61	1036893.35	3	VB	
1072-37	736663.81	1036917.35	3	VB	
1072-38	736663.00	1036918.03	3	VB	
1072-39	736665.11	1036918.15	3	VB	
1072-40	736664.30	1036918.83	3	VB	
1072-43	736674.34	1036966.21	3	VB	
1072-65	736514.21	1037000.12	3	VB	
1072-66	736517.40	1037000.75	3	VB	
1072-67	736526.07	1036999.21	3	VB	
1072-68	736563.08	1036995.20	3	VB	
1072-127	736248.44	1037317.60	3	VB	
1072-128	736242.25	1037322.82	3	VB	
1072-129	736234.05	1037339.19	3	VB	
1072-130	736230.18	1037347.91	3	VB	
1072-131	736229.25	1037347.53	3	VB	
1072-132	736219.54	1037379.19	3	VB	
1072-133	736218.58	1037378.89	3	VB	
1072-134	736212.46	1037405.03	3	VB	
1072-135	736211.55	1037404.59	3	VB	
1072-136	736211.58	1037406.25	3	VB	
1072-137	736210.77	1037405.67	3	VB	
1561-28	736226.94	1037357.96	4	VB	
1885-14	736275.75	1036953.81	3	VB	
1981-10	736619.18	1036741.51	6	VB	
1	736665.17	1036911.47	3	VB	
2	736665.42	1036912.51	3	VB	
3	736660.81	1036912.20	3	VB	
4	736669.98	1036930.74	3	VB	
5	736671.93	1036938.53	3	VB	
6	736675.33	1036936.11	3	VB	
7	736674.18	1036966.41	3	VB	
8	736673.68	1036964.39	3	VB	
9	736629.15	1036997.82	3	VB	
10	736626.03	1036998.21	3	VB	
11	736665.37	1037003.25	3	VB	
12	736664.38	1037003.37	3	VB	
13	736663.92	1036994.19	8	VB	
14	736509.97	1037000.95	3	VB	
15	736259.49	1037310.77	4	VB	
k.o. Čakovice (731561)					
1368-1275	736509.94	1037000.20	3		

Klad tisku:

A

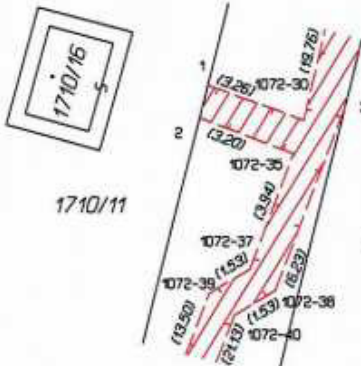
B

1710/14

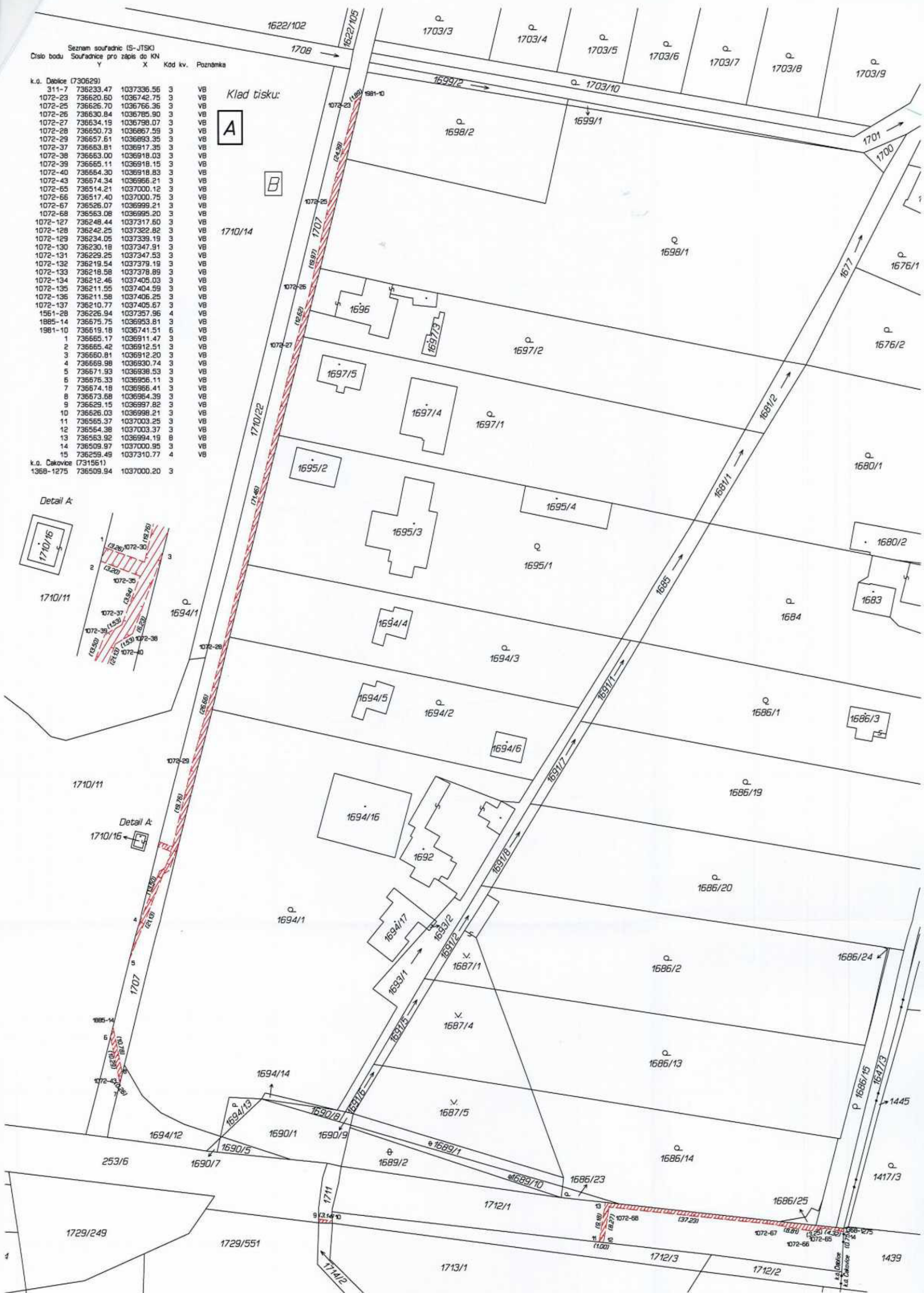
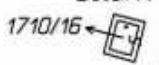
1710/22

1710/11

Detail A:



Detail A:



Klad tisku:

A

B

Q
1428

Q
1429/1

1430/2 U topolo

1430/1

1430/3

Q
1432/9

Ka. Dobrota
Ka. Dobrota

1721/1

1720

1723

1724

1728/2

1729/13

1729/558

5

1072-127

1728/4

1072-129

1072-130

1561-28

1072-132

1072-134
1072-135

1725/2

1072-135

1072-137

1726

Q
1727

1729/555

1729/1

Q
1725/1

1728/4
Ka. Dobrota

1729/557