

Městská část Praha - Ďáblice
Hlavní inventarizační komise

**Zpráva Hlavní inventarizační komise k
inventarizaci majetku a závazků Městské části Praha - Ďáblice
k 31. 12. 2025**

Tato zpráva je zpracována na základě:

- výsledků inventarizace majetku MČ k 31. 12. 2025
- výsledků fyzických inventur ve všech evidovaných inventarizačních střediscích MČ za rok 2025
- zohledněním přírůstků a úbytků movitého a nemovitého majetku v kalendářním roce 2025

1. BUDOVY

údaje v Kč

Celková hodnota evidovaných budov je proti předchozímu
stavu k datu 1. 1. 2025

490 431 152,23 Kč

byla upravena během roku

o hodnotu techn.zhodnocení č.p. 400 Kokořinská (sociální zařízení)

1 111 593,96 Kč

o hodnotu RD Osinalická 89/15 (kupní smlouva č. 129/2025)

2 230 100,00 Kč

Celková hodnota budov takto činí k 31. 12. 2025

493 772 846,19

2. POZEMKY

Celková hodnota pozemků proti předchozímu stavu k datu 1. 1. 2025
byla upravena během roku

299 742 664,47 Kč

o hodnotu pozemků dle KS č. 60/2025 s MS Ďáblická, s.r.o.

1 000,00 Kč

o hodnotu pozemku p.č. 605 (kupní smlouva 129/2025)

2 791 500,00 Kč

Celková hodnota evidovaných pozemků činí k 31. 12. 2025

302 535 164,47 Kč

Celková hodnota pozemků vedených na podrozvaze byla k 1. 1. 2025
byla upravena:

1 159 230,00 Kč

0,00 Kč

Celková hodnota pozemků vedených na podrozvaze činí k 31. 12. 2025

1 159 230,00 Kč

3. STAVBY

Celková inventurní hodnota staveb v majetku MČ Praha - Ďáblice
proti předchozímu stavu k datu 1. 1. 2025

316 875 608,05 Kč

byla upravena během roku

o vybudované kontejnerové stání Na Blatech

102 263,39 Kč

Celková hodnota staveb ke dni 31. 12. 2025

316 977 871,44 Kč

Celková hodnota nemovitého majetku MČ Praha - Ďáblice
ke dni inventury 31. 12. 2025 činí

1 113 285 882,10 Kč

4. MOVITÝ MAJETEK

Hodnota movitého majetku, evidovaného v majetku MČ Praha - Ďáblice

1. Samostatné movité věci a soubory (Hmotný investiční majetek
(nad 40 000,00Kč) včetně strojního zařízení) (022)

34 989 753,90

2. Drobný dlouhodobý hmotný majetek (do 40 000,-) (028)

13 277 298,16

3. Drobný dlouhodobý nehmotný majetek (software) (013+018+019)

663 330,64

Movitý majetek celkem k 31. 12. 2024

48 930 382,70

5. NEDOKONČENÝ DLOUHODOBÝ HMOTNÝ MAJ. (042) 39 480 670,43

6. POSKYTNUTÉ ZÁLOHY NA DHM (052) 0,00

7. POHLEDÁVKY, FINANČNÍ MAJETEK

7.1. Pohledávky celkem	2 880 688,00
7.2. Finanční majetek	203 666 117,69
7.3. Dlouhodobé pohledávky (dotace SK Ďáblice - sport. Hala)	1 116 776,05
7.4. Poskytnuté zálohy na dlouhodobý finanční majetek (053)	16 121 000,00
Pohledávky a finanční prostředky - celkem	223 784 581,74

8. KOREKCE (OPRÁVKY) K MAJETKU -339 546 842,72

9. PŘEHLED PASIV

8.1. Jmění účetní jednotky a upravující položky	892 528 110,34
8.2. Fondy	99 770 336,74
8.3. Výsledek hospodaření	82 222 476,43
8.4. Závazky	11 413 750,74

REKAPITULACE MAJETKU MČ PRAHA - ĎÁBLICE

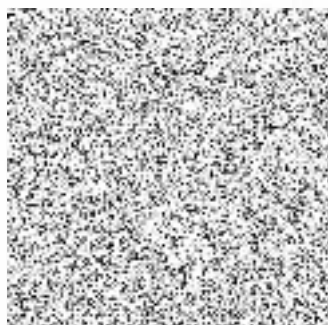
1. Budovy	493 772 846,19
2. Pozemky	302 535 164,47
3. Stavby	316 977 871,44
4. Movitý majetek	48 930 382,70
5. Pořízení hmotných investic (042)	39 480 670,43
6. Poskytnuté zálohy (052)	
7. Pohledávky, finanční majetek	223 784 581,74
8. Korekce (oprávky) k majetku	-339 546 842,72

AKTIVA CELKEM 1 085 934 674,25

PASIVA CELKEM 1 085 934 674,25

V Praze dne 11.2.2026

Zpracoval: Ing. Bronislava Lomozová



Ing. Mgr. Martin Tumpach
starosta

