

## **BYTOVÝ DŮM AKCÍZ**

**ARCHITEKTONICKÁ STUDIE**

**Michal Fišer / 02-2018**

**ROZPRACOVANOST KE DNI 5.2.2018**

## **OBSAH**

### **IDENTIFIKAČNÍ ÚDAJE**

### **PRŮVODNÍ ZPRÁVA**

### **FOTODOKUMENTACE STÁVAJÍCÍHO STAVU**

### **VÝKRESOVÁ ČÁST**

|     |                   |         |
|-----|-------------------|---------|
| 2.1 | SITUACE           | M 1:500 |
| 2.2 | PŮDORYS 1.NP      | M 1:200 |
| 2.3 | PŮDORYS 2.NP      | M 1:200 |
| 2.4 | PŮDORYS 3.NP      | M 1:200 |
| 2.5 | PŮDORYS - NÁVRH   | M 1:200 |
| 2.6 | ŘEZY, POHLEDY     | M 1:200 |
| 2.7 | POHLEDY           | M 1:200 |
| 2.8 | PŮDORYSY JEDNOTEK | M 1:100 |

### **PERSPEKTIVY**

NADHLEDOVÉ PERSPEKTIVY  
POHLED Z DVORKU  
POHLED Z PARKOVIŠTĚ  
POHLED NA PAVLAČ

## IDENTIFIKAČNÍ ÚDAJE

|                             |  |
|-----------------------------|--|
| <i>Název projektu:</i>      | Bytový dům Akcíz   |
| <i>Místo stavby:</i>        | Ďáblická ul., Praha - Ďáblice<br>parc. č. 1729/254, 1740, k.ú. Ďáblice (okres Hlavní město Praha)  |
| <i>Charakter stavby:</i>    | Novostavba obecního bytového domu  |
| <i>Zadavatel:</i>           | Městská část Praha - Ďáblice<br>Květnová 553/52, 182 02 Praha 8  |
| <i>Zástupce zadavatele:</i> | Ing. Miloš Růžička, starosta   |
| <i>Projektant:</i>          | MgA.ing.arch. Michal Fišer<br>Malátova 13<br>150 00 Praha 5 – Smíchov<br><br>autorizovaný architekt ČKA, čís.autorizace 03536  |
| <i>E.mail:</i>              | michal.fiser@triarchitekti.cz  |
| <i>Autoři:</i>              | MgA. ing. arch. Michal Fišer, ing. arch. Tomáš Zdvihal   |
| <i>Spolupráce:</i>          | ing. arch. Martin Košťál   |
| <i>Stupeň dokumentace:</i>  | Architektonická studie   |
| <i>Datum:</i>               | únor 2018  |
| <i>Výchozí podklady:</i>    | - technická a katastrální mapa, digitální forma<br>- geodetické zaměření pozemku<br>- vlastní průzkum stavby a zaměření<br>- územní plán Hlavního města Prahy<br>a další |

## PRŮVODNÍ ZPRÁVA

### ŠIRŠÍ VZTAHY, SOUČASNÝ STAV, ZADÁNÍ

### ARCHITEKTONICKÉ ŘEŠENÍ

#### BILANCE

|                                   |                            |
|-----------------------------------|----------------------------|
| <b>PLOCHA POZEMKU</b>             | <b>1969,8m<sup>2</sup></b> |
| HPP STÁVAJÍCÍHO DOMU              | 329m <sup>2</sup>          |
| KÓD MÍRY VYUŽITÍ ÚZEMÍ            | SV-D                       |
| KOEFICIENT PODLAŽNÍCH PLOCH / KPP | 0,8                        |
| VYUŽITELNOST POZEMKU / MAX. HPP   | 1575,8m <sup>2</sup>       |
| <b>MAX. HPP PRO NOVOSTAVBU</b>    | <b>1246,8m<sup>2</sup></b> |
| KOEFICIENT ZELENĚ / KZ            | 0,5                        |
| MIN. PODÍL PLOCH ZELENĚ           | 984,9m <sup>2</sup>        |

#### BILANCE NOVOSTAVBY

##### ZASTAVĚNÁ PLOCHA

|                  |                           |
|------------------|---------------------------|
| BUDOVA           | 398,2m <sup>2</sup>       |
| PAVLAČ NA TERÉNU | 103,7m <sup>2</sup>       |
| <b>CELKEM</b>    | <b>501,9m<sup>2</sup></b> |

##### HRUBÁ PODLAŽNÍ PLOCHA / HPP

|               |                           |
|---------------|---------------------------|
| 1NP           | 398,2m <sup>2</sup>       |
| 2NP           | 398,2m <sup>2</sup>       |
| 2NP / PAVLAČ  | 100,1m <sup>2</sup>       |
| 3NP           | 95,7m <sup>2</sup>        |
| <b>CELKEM</b> | <b>992,2m<sup>2</sup></b> |

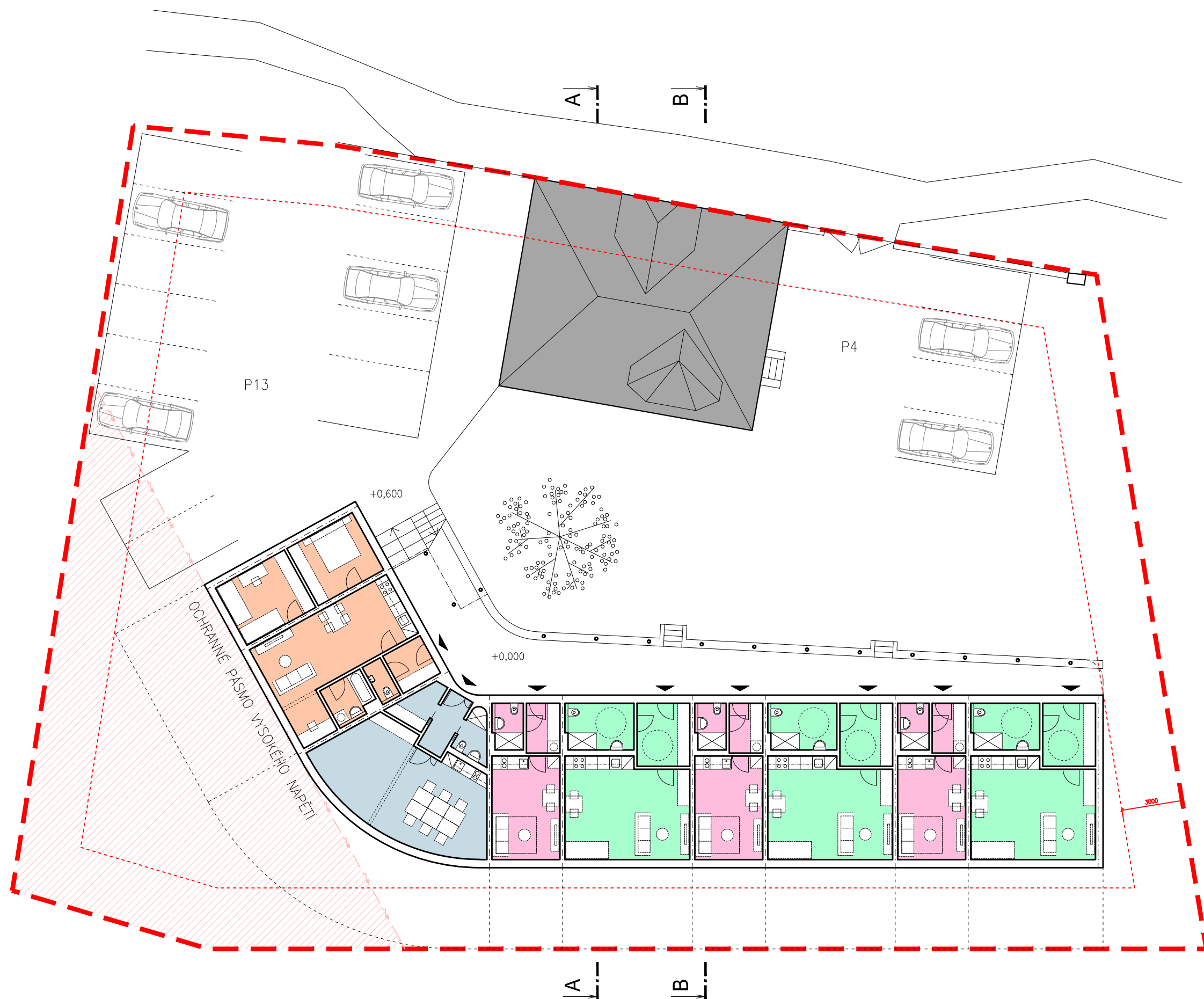
**VÝKRESOVÁ ČÁST**

BILANCE HPP  
1NP 398,2m<sup>2</sup>

STRUKTURA BYTŮ

|                      |                    |    |
|----------------------|--------------------|----|
| 1+kk                 | 24,6m <sup>2</sup> | 3x |
| 1+kk / bezbariérový  | 45,3m <sup>2</sup> | 3x |
| 3+kk                 | 64,9m <sup>2</sup> | 1x |
| společenská místnost | 50,3m <sup>2</sup> | 1x |

>  
□



PROJEKT  
**ĎÁBLICE AKCÍZ - ARCHITEKTONICKÁ STUDIE**

KLIENT / ZADAVATEL  
Městská část Praha - Ďáblice

ZODP. PROJEKTANT  
MICHAL FIŠER  
MALÁTOVA 13, PRAHA 5 - SMÍCHOV

VÝKRES  
**PŮDORYS 1.NP**

AUTOR  
MICHAL FIŠER  
TOMÁŠ ZDVIHAL

STUPEŇ PD  
STUDIE

VÝKRES ČÍS.  
-

MĚŘÍTKO  
1:200

DATUM  
ÚNOR 2018

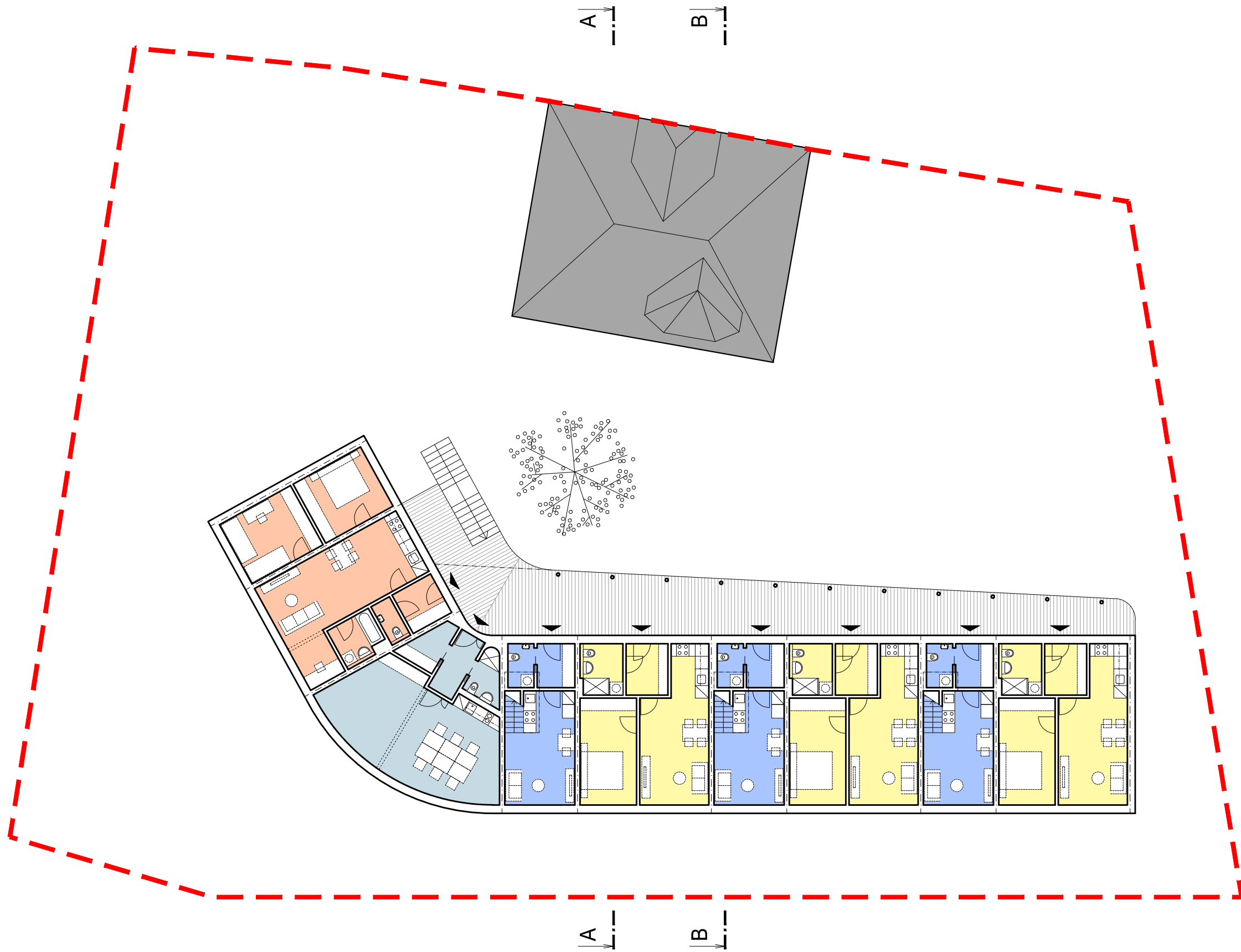
PARÉ

ROZPRACOVANOSTI KE DNI 5.2.2018

BILANCE HPP  
 2NP 398,2m<sup>2</sup>  
 PAVLAČ 100,1m<sup>2</sup>

STRUKTURA BYTŮ

|                      |                    |    |
|----------------------|--------------------|----|
| 2+kk / mezonet       | 46,1m <sup>2</sup> | 3x |
| 2+kk                 | 45,1m <sup>2</sup> | 3x |
| 3+kk                 | 64,9m <sup>2</sup> | 1x |
| společenská místnost | 50,3m <sup>2</sup> | 1x |



PROJEKT  
**ĎÁBLICE AKCÍZ - ARCHITEKTONICKÁ STUDIE**

KLIENT / ZADAVATEL  
 Městská část Praha - Ďáblice

ZODP. PROJEKTANT  
 MICHAL FIŠER  
 MALÁTOVA 13, PRAHA 5 - SMÍCHOV

VÝKRES  
**PŮDORYS 2.NP**

AUTOR  
 MICHAL FIŠER  
 TOMÁŠ ZDVIHAL

STUPEŇ PD  
 STUDIE

VÝKRES ČÍS.  
 -

MĚŘÍTKO  
 1:200

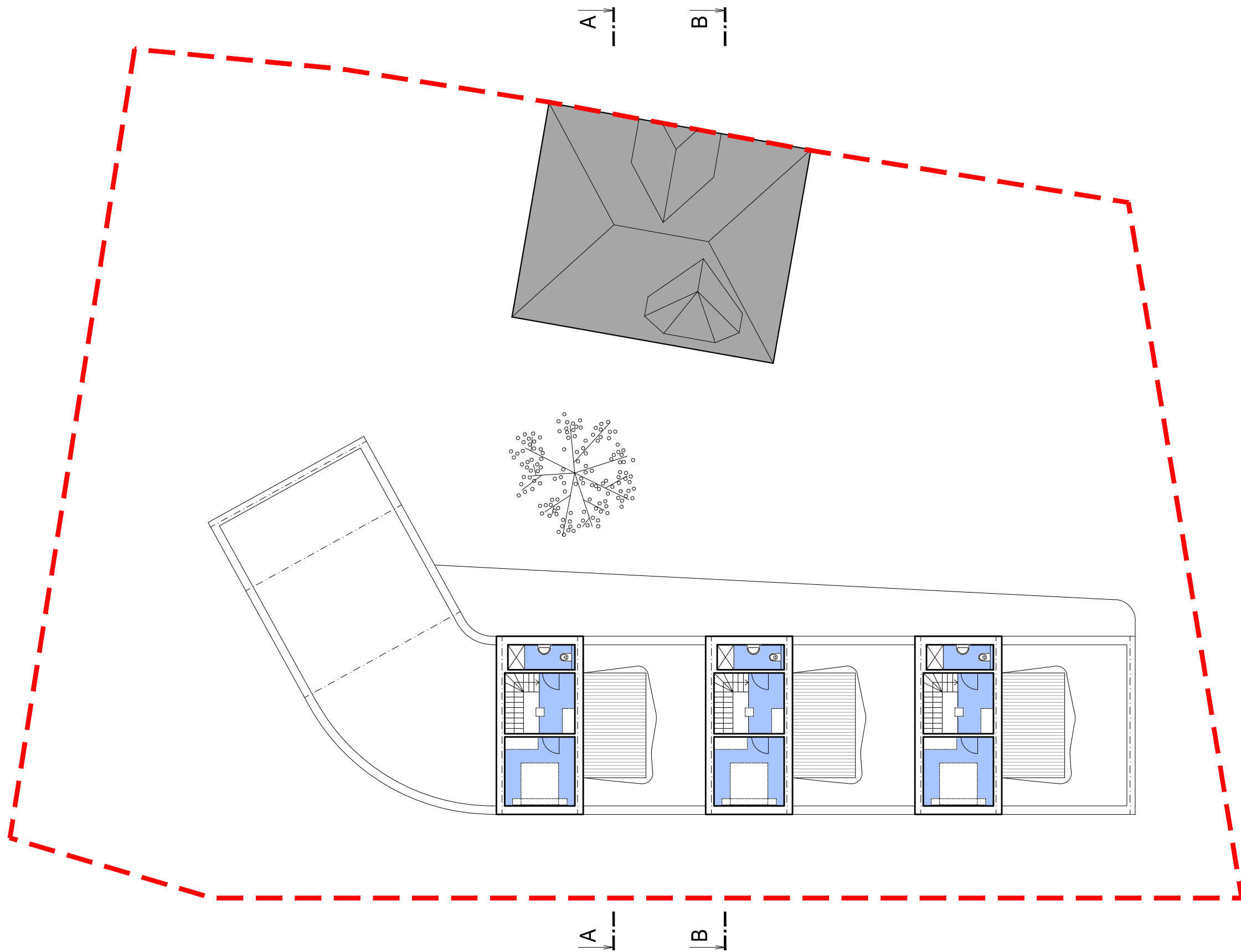
DATUM  
 ÚNOR 2018

PARÉ

ROZPRACOVANOSTI KE DNI 5.2.2018

BILANCE HPP  
3NP 95,7m2

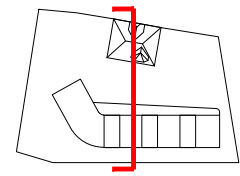
STRUKTURA BYTŮ  
2+kk / mezonet 46,1m2 3x



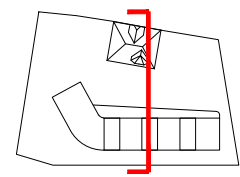
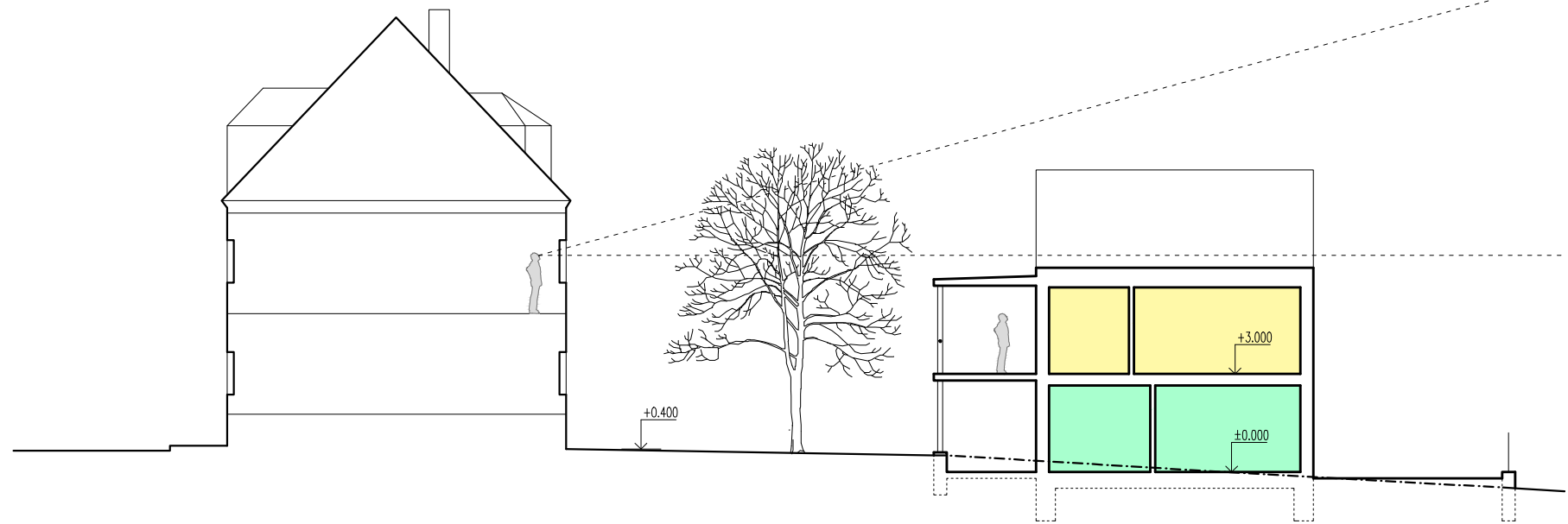
|  |  |  |                     |                  |                  |                    |
|--|--|--|---------------------|------------------|------------------|--------------------|
| PROJEKT<br><b>ĎÁBLICE AKCÍZ - ARCHITEKTONICKÁ STUDIE</b> |  | VÝKRES<br><b>PŮDORYS 3.NP</b>          |                     | PARÉ             |                  |                    |
| KLIENT / ZADAVATEL<br>Městská část Praha - Ďáblice       | ZODP. PROJEKTANT<br>MICHAL FIŠER<br>MALÁTOVA 13, PRAHA 5 - SMÍCHOV | AUTOR<br>MICHAL FIŠER<br>TOMÁŠ ZDVIHAL | STUPEŇ PD<br>STUDIE | VÝKRES ČÍS.<br>- | MĚŘÍTKO<br>1:200 | DATUM<br>ÚNOR 2018 |

ROZPRACOVANOSTI KE DNI 5.2.2018

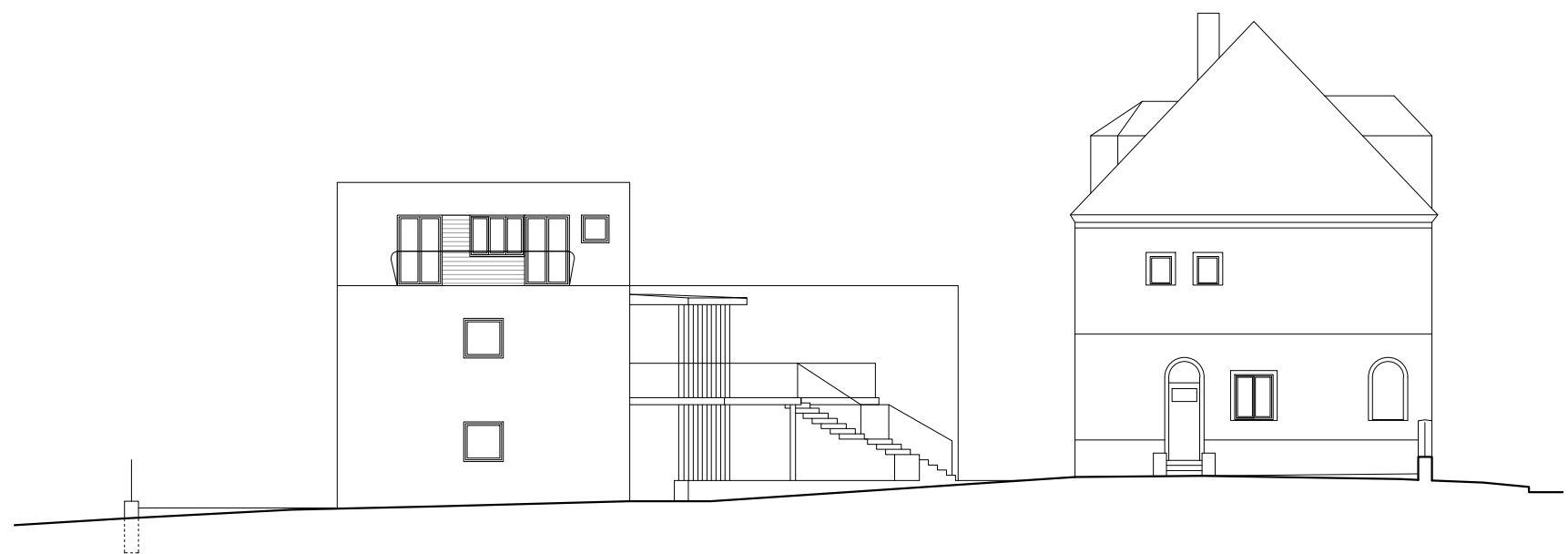
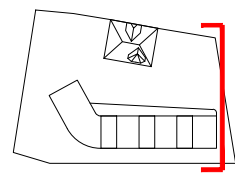
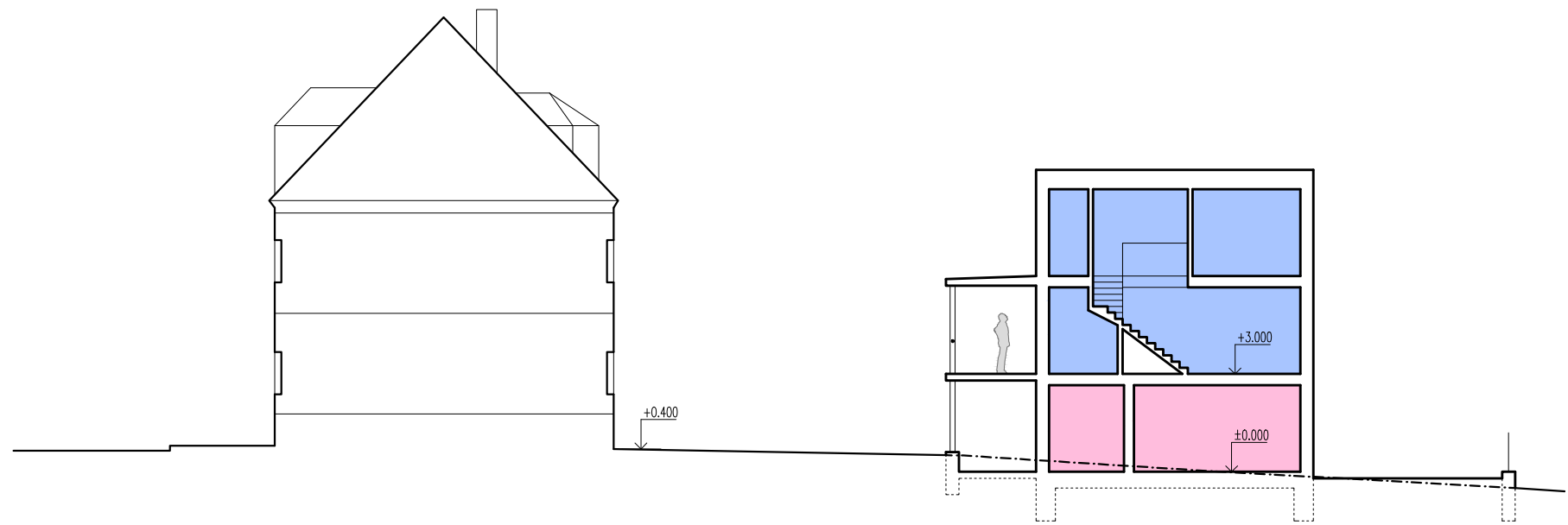




ŘEZ A-A



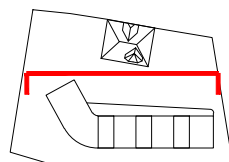
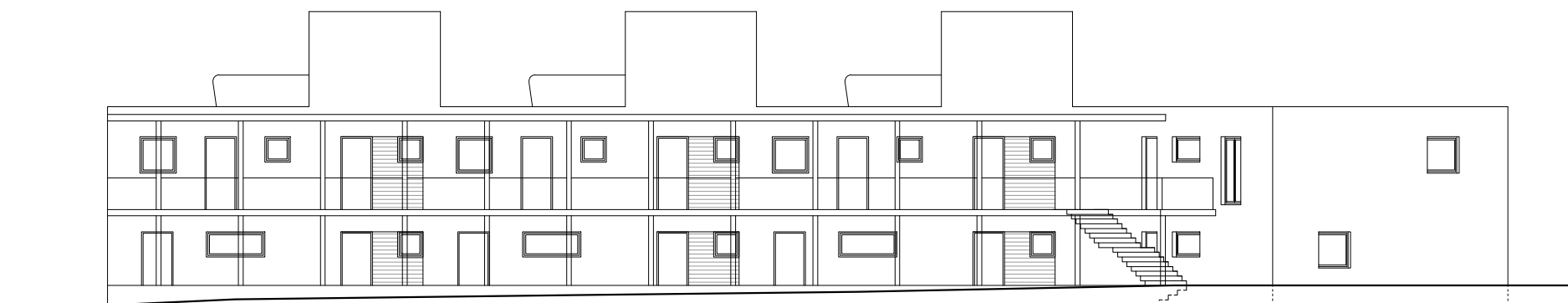
ŘEZ B-B



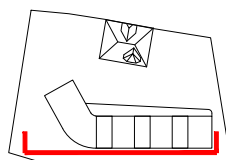
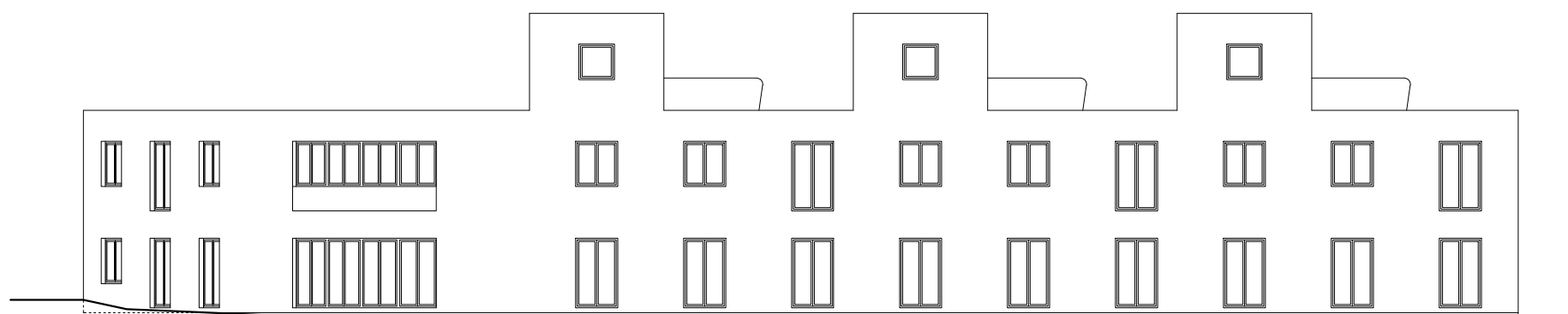
POHLED SEVEROVÝCHODNÍ

|  |  |                              |  |                     |                  |                  |                    |      |
|--|--|------------------------------|--|---------------------|------------------|------------------|--------------------|------|
| PROJEKT<br><b>ĎÁBLICE AKCÍZ - ARCHITEKTONICKÁ STUDIE</b> | ZODP. PROJEKTANT<br>MICHAL FIŠER<br>MALÁTOVA 13, PRAHA 5 - SMÍCHOV | VÝKRES<br><b>ŘEZ, POHLED</b> | AUTOR<br>MICHAL FIŠER<br>TOMÁŠ ZDVIHAL | STUPEŇ PD<br>STUDIE | VÝKRES ČÍS.<br>- | MĚŘÍTKO<br>1:200 | DATUM<br>ÚNOR 2018 | PARÉ |
|--|--|------------------------------|--|---------------------|------------------|------------------|--------------------|------|

ROZPRACOVANOST KE DNI 5.2.2018



POHLED SEVEROZÁPADNÍ



POHLED JIHOZÁPADNÍ

PROJEKT

ĎÁBLICE AKCÍZ - ARCHITEKTONICKÁ STUDIE

KLIENT / ZADAVATEL  
Městská část Praha - Ďáblice

ZODP. PROJEKTANT  
MICHAL FIŠER  
MALÁTOVA 13, PRAHA 5 - SMÍCHOV

VÝKRES

POHLEDY

AUTOR  
MICHAL FIŠER  
TOMÁŠ ZDVIHAL

STUPEŇ PD  
STUDIE

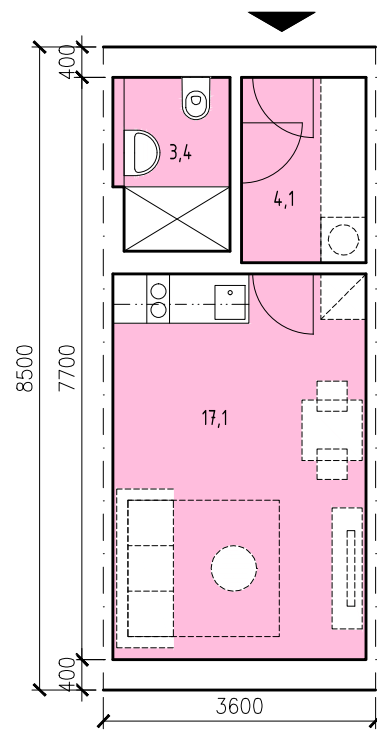
VÝKRES ČÍS.  
-

MÉRÍTKO  
1:200

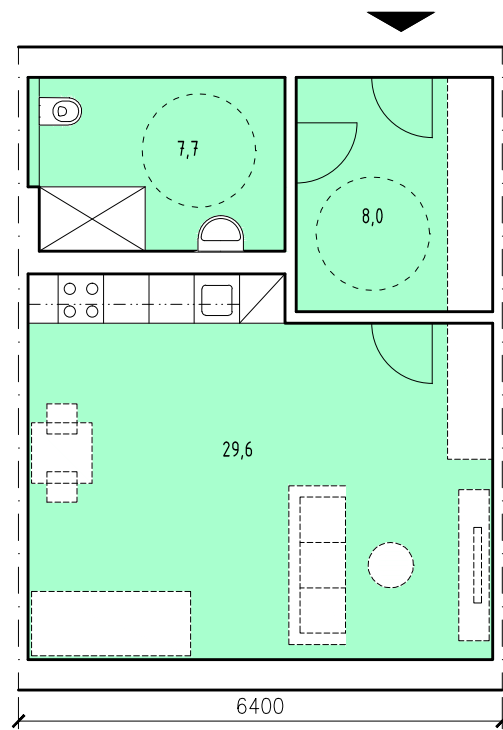
DATUM  
ÚNOR 2018

PARÉ

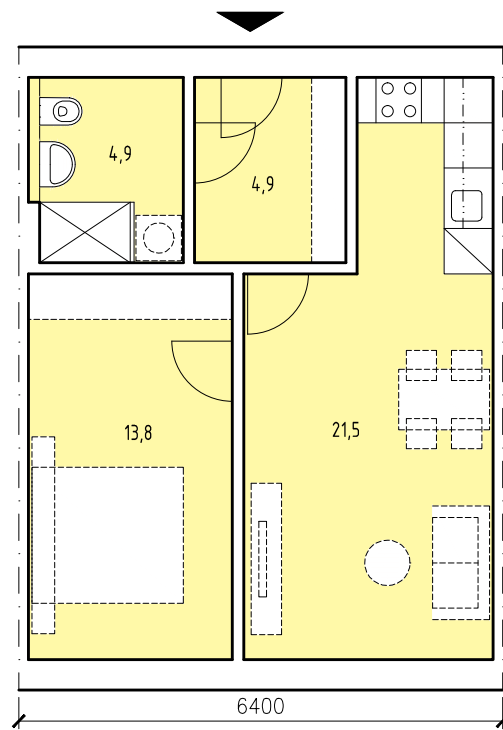
ROZPRACOVANOST KE DNI 5.2.2018



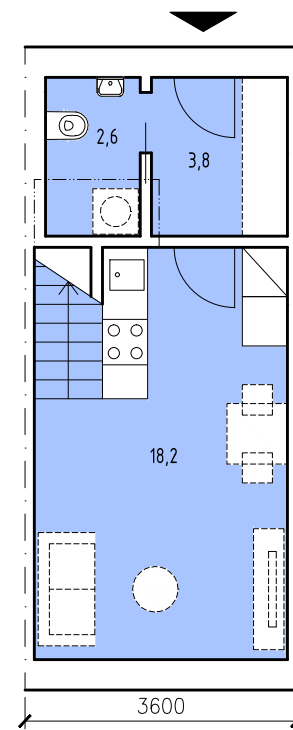
1+KK  
 Č.P. 24,6m<sup>2</sup>  
 PŘEDZAHŘÁDKA 14,4m<sup>2</sup>



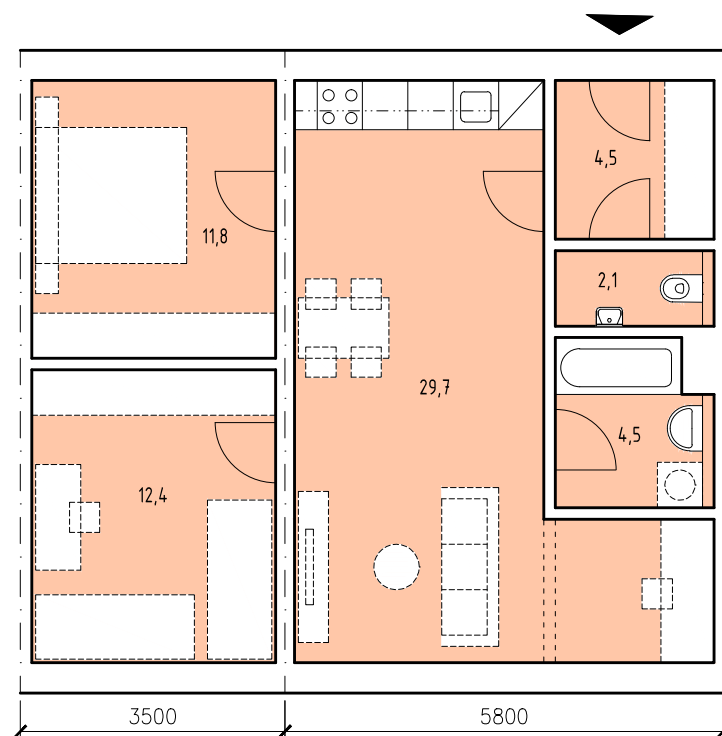
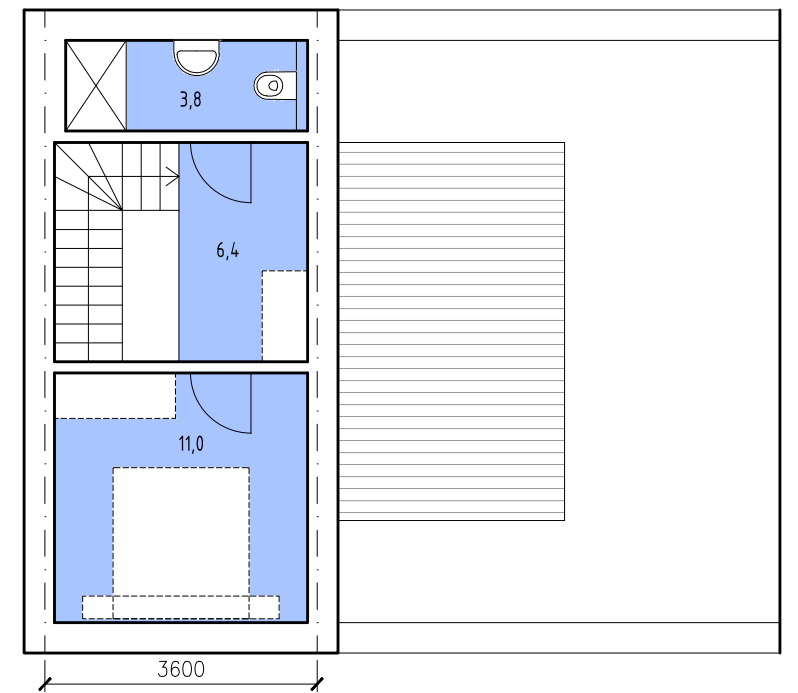
1+KK - BEZBARIÉROVÝ  
 Č.P. 45,3m<sup>2</sup>  
 PŘEDZAHŘÁDKA 25,6m<sup>2</sup>



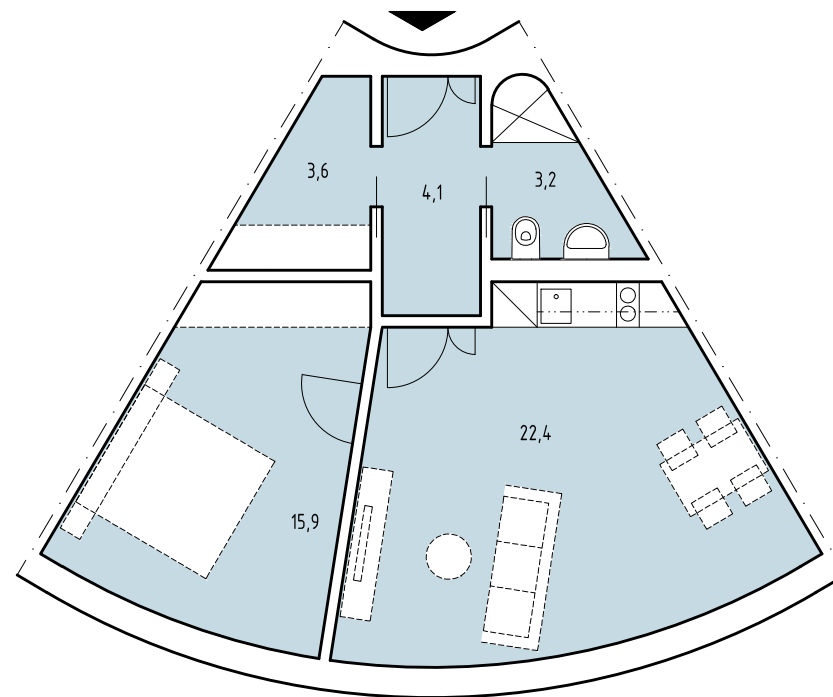
2+KK  
 Č.P. 45,1m<sup>2</sup>



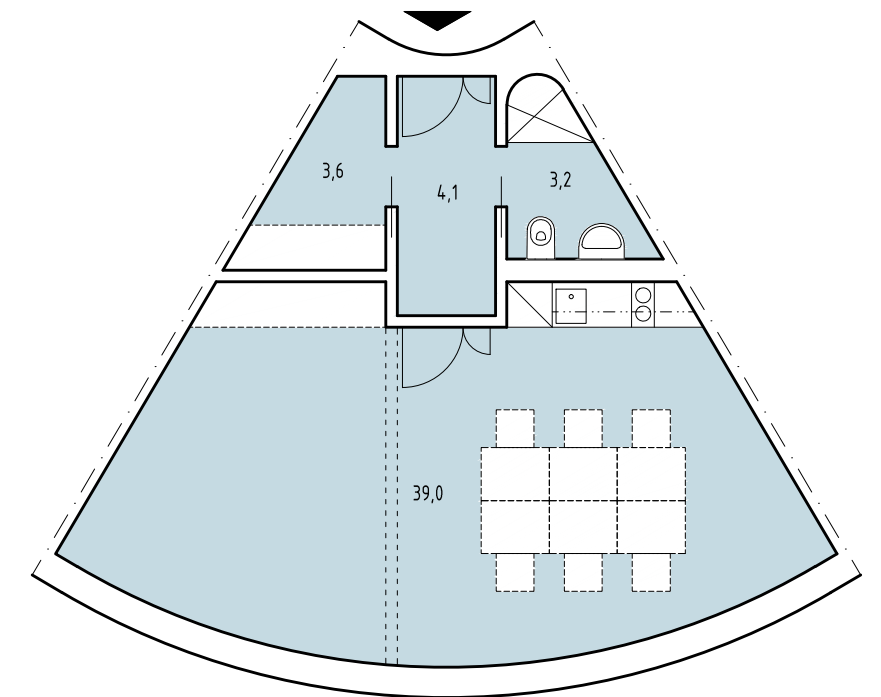
2+KK - MEZONET  
 Č.P. 46,1m<sup>2</sup>  
 TERASA 45,0m<sup>2</sup>



3+KK  
 Č.P. 64,9m<sup>2</sup>  
 PŘEDZAHŘÁDKA min. 4,7m<sup>2</sup>

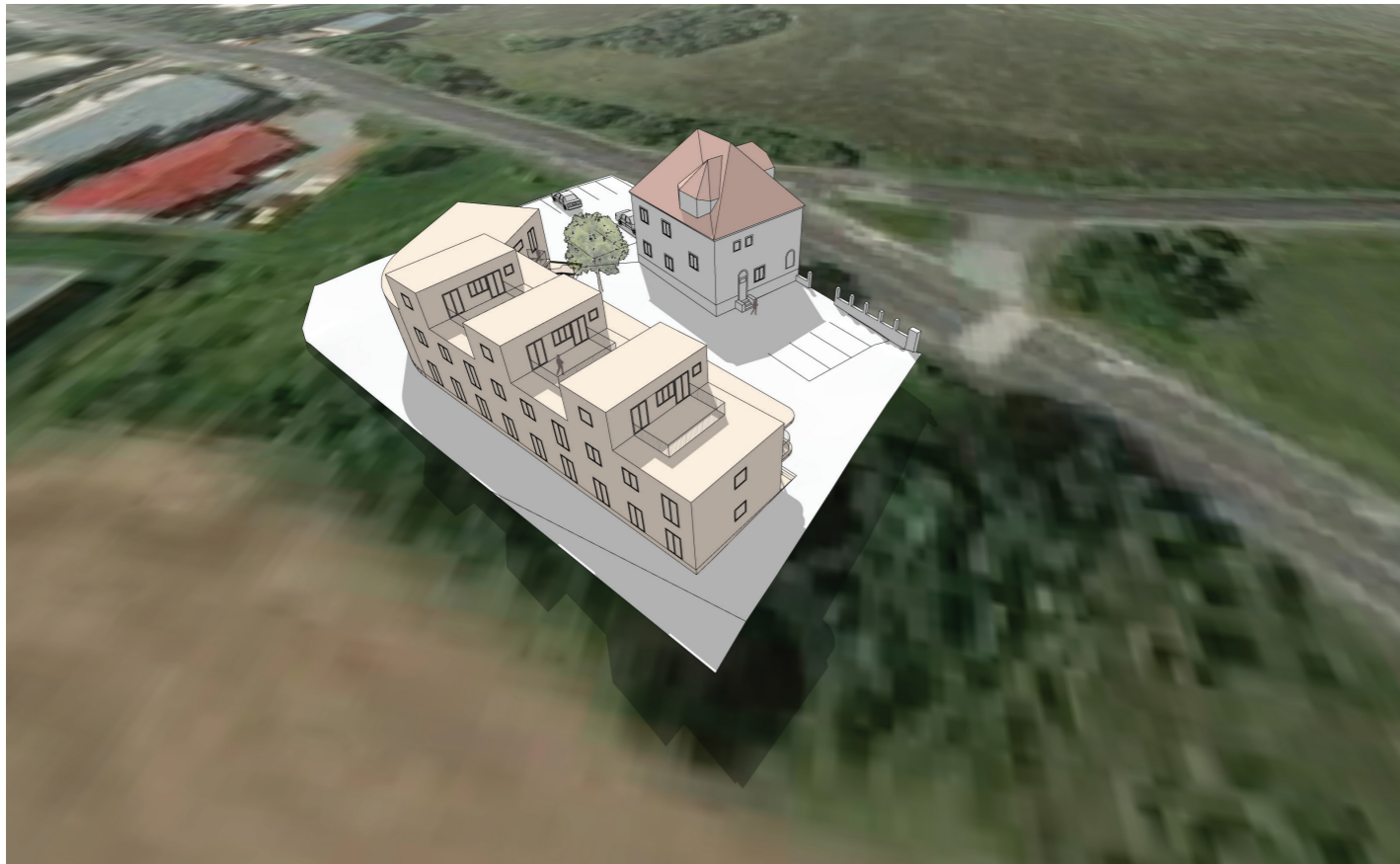


2+KK  
 Č.P. 49,6m<sup>2</sup>  
 PŘEDZAHŘÁDKA min. 64m<sup>2</sup>



SPOLEČENSKÁ MÍSTNOST / PEČOVATELSKÁ SLUŽBA  
 Č.P. 50,3m<sup>2</sup>  
 PŘEDZAHŘÁDKA min. 64m<sup>2</sup>

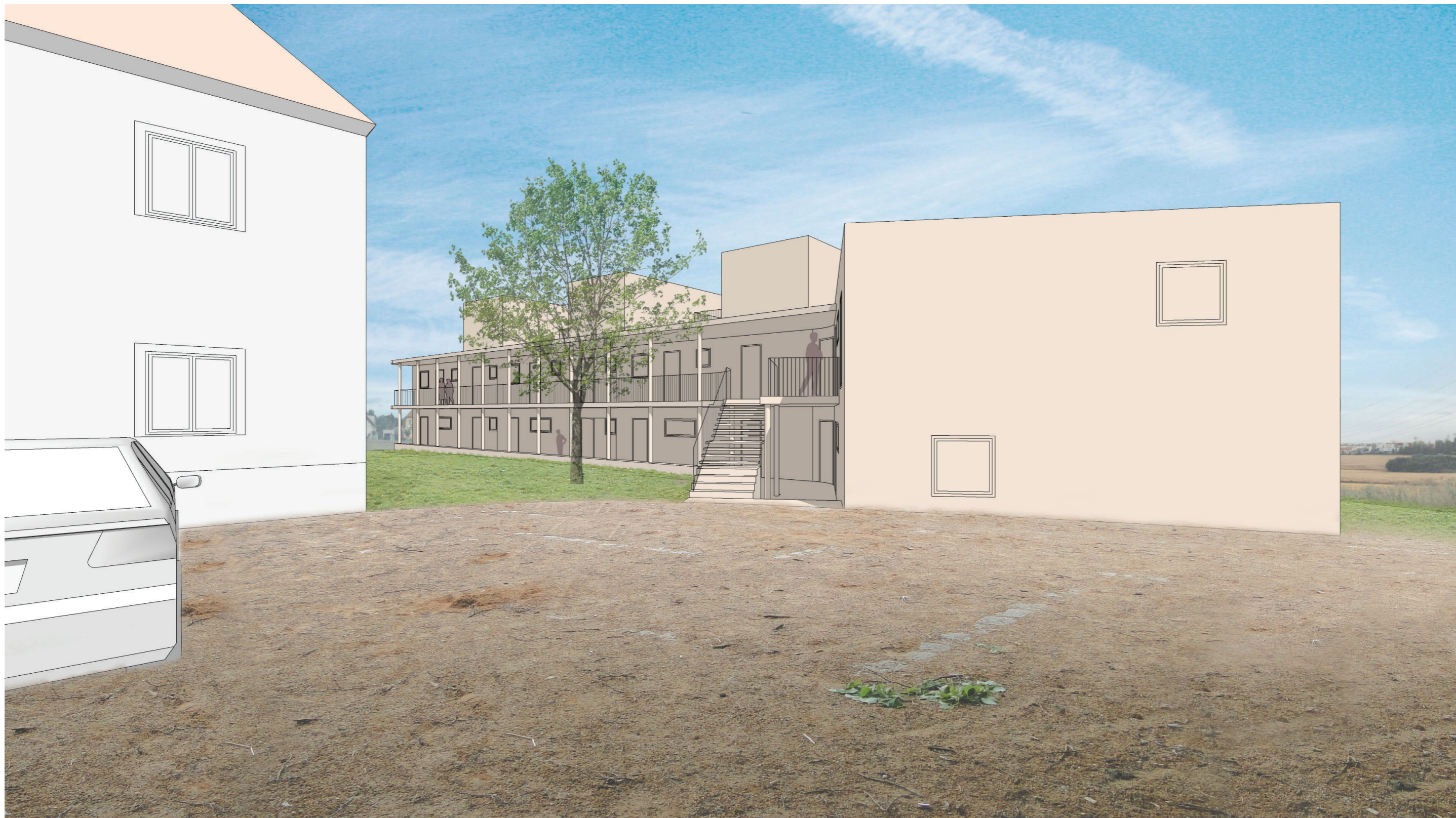
**PERSPEKTIVY**



**NADHLEDOVÉ PERSPEKTIVY**



**POHLED Z DVORKU**



POHLED Z PARKOVIŠTĚ



POHLED Z PAVLAČE