



IČO: 76427021 DIČ: CZ8154200439  
MOBIL: \_\_\_\_\_

# SMLOUVA O VYSTOUPENÍ SKUPINY FLERET A ZUZANA ŠULÁKOVÁ

NÁZEV POŘADU: FLERET A ZUZANA ŠULÁKOVÁ  
VYSTAVIL: SILVIA HRACHOVÁ DNE: 3.9.22 Č. OBJ: \_\_\_\_\_

bankovní spojení: č.ú.: Česká spořitelna 1431990389/0800

**Příjemce:**

NESTSKA' ČAŠT PRAHA - DĚBLICE  
OSINAJEKA' 1104/13  
PRAHA 18200

**kontaktní osoba:**

mobil: \_\_\_\_\_ email: vlna.dablice@gmail.com

www odkaz na akci: www.vlna.dablice.cz

kontakt na prodej vstupenek: \_\_\_\_\_

NÁZEV AKCE: VANOUE NA VALAŠSKU

IČO: 00231266 DIČ: CZ00231266

ZASTOUPENÝ: Ing. MILOŠEM RUIŽIČKOU, starostou

DATUM: 1.12.2022 HODINA: 19:00 DÉLKA VYSTOUPENÍ: 2h MÍSTO VYSTOUPENÍ: PRAHA - DĚBLICE

PŘESNÁ ADRESA MÍSTA KONÁNÍ: KC VLNA

Počet účinkujících: 6+1 Počet vystoupení: 1 Umělecký vedoucí: Ing. Zdeněk Hrachový

6 muzikantů a 1 manažer

Ubytování pro: 7 osob Rozdělení pokojů: 3x samostatný dvoulůžkový pokoj, 1x jednolůžkový pokoj

Adresa hotelu/pensionu: \_\_\_\_\_ telefon: \_\_\_\_\_ ANO  NE

Honorář umělců: 65000,- Kč

Honorář techniků: / Kč

Dodané plakáty: ks

CENA POŘADU BUDE PROPLACENA: PŘEVODEM

FAKTURA JE SPLATNÁ 7 DNÍ PŘED DATEM VYSTOUPENÍ NA  
ÚČET: ČESKÁ SPOŘITELNA - 1431990389/0800

CELKOVÁ CENA POŘADU: 65000,- Kč včetně 15% DPH

**ZVLÁŠTNÍ UJEDNÁNÍ: OBČERSTVENÍ: 2X BÍLÉ VÍNO, 5X VODA JEMNĚ PERLIVÁ, 5X NEPERLIVÁ, 5X COCA COLA, 6X PIVO, KÁVA, KUŘECÍ A VEPŘOVÉ ŘÍZKY, SYROVO-MASOVÁ MÍSA (DLE MOŽNOSTÍ)  
POŘADATEL ZAŠLE NA OSU AKTUÁLNÍ REPERTOÁROVÝ LIST**

**VŠEOBECNÉ ZÁVAZNÉ PODMÍNKY:**

POŘADATEL PODPÍSEM STVRZUJE, ŽE SI PŘEČETL DŮKLADNĚ SMLOUVU A SPLNÍ NÁSLEDUJÍCÍ:

- 1) POŘADATEL ZAJISTÍ PROFESIONÁLNÍ OZVUČENÍ AKCE, ZVUKAŘ MUSÍ SPLŇOVAT POŽADAVKY DLE AKTUÁLNÍHO STAGE PLÁNU A TO BEZEBYTKU (VIZ ZADNÍ STRANA SMLOUVY)
- 2) POŘADATEL OBDRŽÍ POŽADOVANÉ PLAKÁTY A FOTKY AKTUÁLNÍ SESTAVY SKUPINY FLERET K PROPAGACI KONCERTU (BEZ KONZULTACE JINÉ FOTKY NELZE POUŽÍT POD POKUTOU 5000,- Kč)
- 3) V PŘÍPADĚ VENKOVNÍHO VYSTOUPENÍ, POŘADATEL ZAJISTÍ KRYTÉ PÓDIUM ZABEZPEČENÉ PROTI DEŠTI, V ZIMNÍCH MĚSÍCÍCH BUDOU NA PÓDIU UMÍSTĚNA FUNKČNÍ OHŘEVNÁ ZAŘÍZENÍ V PODOBĚ TEPLOMETŮ, POKUD TO NEBUDE SPLNĚNO - NELZE KONCERT USKUTEČNIT
- 4) POŘADATEL ZAJISTÍ A UHRADÍ UBYTOVÁNÍ V HOTELU NEBO PENSIONU 3X SAMOSTATNÝ DVOULŮŽKOVÝ POKOJ, 1x JEDNOLŮŽKOVÝ, PODMÍNKOU JE TELEVIZE A WC S KOUPELNOU NA POKOJI ABSOLUTNĚ NEVYHOVUJÍCÍ JSOU UBYTOVNY, STUDENTSKÉ KOLEJE A PODOBNÉ ZAŘÍZENÍ
- 5) POŘADATEL PROPLATÍ ZÁLOHOVOU FAKTURU 7 DNÍ PŘED DATEM KONÁNÍ VYSTOUPENÍ
- 6) ZRUŠÍ-LI POŘADATEL AKCI MĚNĚ NEŽ 30 DNŮ PŘED DATEM KONÁNÍ KONCERTU JE POVINEN UHRADIT DODAVATELI 100% SMLUVENÉ ČÁSTKY. TOTO PLATÍ I V PŘÍPADĚ NEUSKUTEČNĚNÍ AKCE Z DŮVODU NEDODRŽENÍ VŠEOBECNÝCH ČI TECHNICKÝCH PODMÍNEK. TENTO BOD NEPLATÍ POUZE V PŘÍPADĚ ŽIVELNÉ POHROMY
- 7) DODAVATEL SE ZAVAZUJE, ŽE SE DOSTAVÍ NA MÍSTO ÚČINKOVÁNÍ VČAS A TO MINIMÁLNĚ 30 MINUT PŘED ZAČÁTKEM VYSTOUPENÍ
- 8) NEUSKUTEČNÍ-LI SE VYSTOUPENÍ ZE STRANY DODAVATELE ZE ZÁVAŽNÉHO DŮVODU (NEMOC, SMRT, NEHODA), BUDE PROPLACENÁ ZÁLOHA VRÁCENA NA ÚČET POŘADATELE DO 7 PRACOVNÍCH DNŮ

## TECHNICKÉ PODMÍNKY:

1. JEVIŠTĚ: MINIMÁLNÍ ROZMĚRY 6X4, PŘÍPOJKY EL. PROUDU V DOSAHU - 3 FÁZOVÁ ZÁSUVKA 3X 16A NEBO 3X32A, SAMOSTATNÉ MÍSTNÍ OSVĚTLENÍ A TECHNIK OSVĚTLENÍ, POKUD JSOU K DISPOZICI SVĚTLA, KOUŘ.
2. OZVUČENÍ: ~~VLASTNÍ~~ ZAJIŠTUJE POŘADATEL   
DOPORUČENÝ ZVUKAŘ \_\_\_\_\_ MOBIL \_\_\_\_\_ EMAIL \_\_\_\_\_
3. POŘADATEL NA SVÉ NÁKLADY ZAJISTÍ 2 HODINY PŘED VYSTOUPENÍM A 1/2 HODINY PO VYSTOUPENÍ 2 POMOCNÍKY NA STĚHOVÁNÍ PÓDIOVÉ APARATURY
4. PŘÍSTUP DO SÁLU: PRO ZVUKAŘE MIN. 3 HODINY PŘED ZAČÁTKEM VYSTOUPENÍ, PŘÍTOMNI 2 POMOCNÍCI NA STĚHOVÁNÍ APARATURY, POMOCNÍCI JSOU K DISPOZICI I PO SKONČENÍ VYSTOUPENÍ
5. TEPLOTA V SÁLE: MINIMÁLNĚ 17 STUPŇŮ CELSIA. **VENKOVNÍ VYSTOUPENÍ V ZIMNÍCH MĚSÍCÍCH NA PÓDIU BUDOU ZAJIŠTĚNA FUNKČNÍ OHŘÍVADLA - TEPLOMETRY**
6. ZVUKOVÁ ZKOUŠKA: 2 HODINY PŘED ZAČÁTKEM VYSTOUPENÍ BEZ PŘÍSTUPU DIVÁKŮ DO SÁLU (PLATÍ JEN PRO UZAVŘENÉ PROSTORY)
7. ŠATNA UZAMYKATELNÁ PRO 7 OSOB (NEBO 2 MENŠÍ), STŮL, 7 ŽIDLÍ, WC, ODPADKOVÝ KOŠ
8. PRODEJ REKLAMNÍCH PŘEDMĚTŮ: POŘADATEL ZAJISTÍ A PŘIPRAVÍ 1 STŮL V PŘEDSÁLÍ
9. MOŽNOST VYVĚŠENÍ LOG SPONZORŮ, NA PLAKÁTECH NEPŘELEPOVAT LOGA SPONZORŮ
10. V PŘÍPADĚ VENKOVNÍHO VYSTOUPENÍ BOD 4, 6, 7, DLE MOŽNOSTÍ POŘADATELE

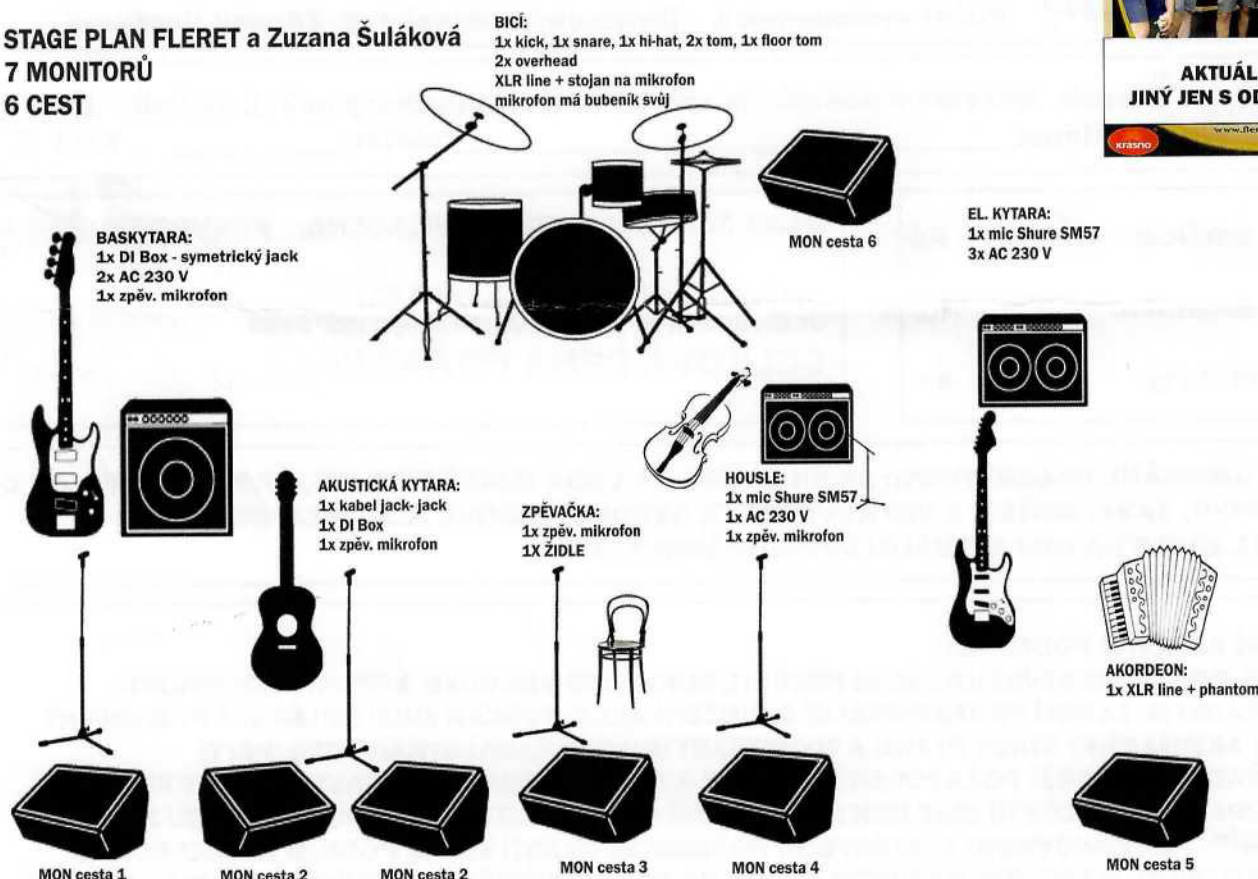
PLAKÁTY NA PROPAGACI ODESLÁNY DOPORUČENOU POŠTOU DNE:

SMLOUVA ODESLÁNA DNE: 5. 9. 2022

FOTOGRAFIE, RL, PROMO TEXT ODESLÁNY EMAILEM DNE:



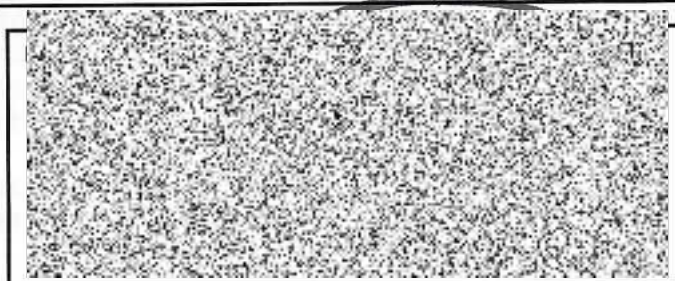
### STAGE PLAN FLERET a Zuzana Šuláková 7 MONITORŮ 6 CEST



**POČET MONITORŮ (7 KUSŮ) BUDE VŽDY DLE STAGE PLÁNU!!!!**

**POŘADATEL SOUHLASÍ S PODMÍNKAMI UVEDENÝMI V TĚTO SMLOUVĚ  
STAGE PLÁN PŘEDÁ DOMLUVENÉMU ZVUKAŘI \* V PŘÍPADĚ ZÁJMU POSKYTNE 8 VOLNÝCH VSTUPENEK NA AKCI  
K PROPAGACI POUŽIJE JEN ODSOUHLASENÉ PROMO FOTOGRAFIE!!! GDPR**

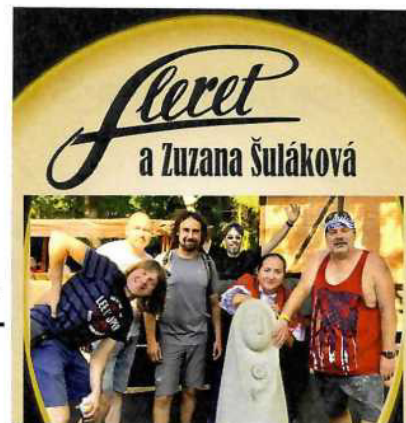
POŘADATEL:



## DODATEK KE SMLOUVĚ

### VĚCI ZÁVAZNÉ

### PROSÍM O VYPLNĚNÍ A ZASLÁNÍ ZPĚT



www.fleretmusic.cz  
krásno HOTELNER  
**aktuální sestava**

1) SMLOUVU MI PROSÍM ODEŠLETE NA ADRESU:

SILVIA HRACHOVÁ, P.O.BOX 34, VIZOVICE, 763 12 - **FRATEM**

OBRATEM PO PODEPSÁNÍ.

2) PROSÍM O UPŘESNĚNÍ: MÍSTA:-----

ČASU VYSTOUPENÍ:-----

3) KONTAKT NA ZVUKAŘE

EMAIL:-----

MOBIL:-----

4) KONTAKT NA UBYTOVÁNÍ (PENSION/HOTEL):

ADRESA:-----KONTAKT NA RECEPCI-----

PODMÍNKOU JE SOCIÁLNÍ ZAŘÍZENÍ NA POKOJI A TV

5) HONORÁŘ SKUPINY BUDE VYPLACEN VŽDY PŘED VYSTOUPENÍM SKUPINY  
A TO PŘEVODEM NA ÚČET DODAVATELE NA ZÁKLADĚ ZÁLOHOVÉ FAKTURY  
7 DNÍ PŘED KONÁNÍM AKCE

6) PŘESNÝ POPIS PŘÍJEZDU NA MÍSTO VYSTOUPENÍ:-----

adresa/křižovatka ulic:-----

7) KONTAKT NA OSOBU ZODPOVĚDNOU V DEN AKCE:-----

**bez odsouhlasení nelze používat jiné fotografie,  
na vyžádání Vám odešlu fotografie i logo skupiny**

## Tradice pokračuje: S kapelou Fleret bude zpívat dcera Jarmily Šulákové

Fleret a Šuláková opět na jednom pódiu? Ještě donedávna těžko splnitelné přání mnoha fanoušků. Jarmila Šuláková před čtyřmi lety odešla do zaslouženého muzikantského důchodu a koncertům dala definitivní sbohem. Nyní je ale všechno trochu jinak. Fleret totiž spojil své síly s dcerou legendární folklórní umělkyně Zuzanou. Již brzy tak uvidíme po jeho boku „novou“ Šulákovou.

Ovečky zaběhnuté, Doma nejlepší nebo Já su od Lidečka - krásné písničky vycházející z klasických lidovek, jež dlouhé roky patřily do koncertního programu kapely Fleret. Nejen podoba, ale i její hlas nám Jarmilu připomněl, a tak jsme se domluvili, že budeme vystupovat společně,“ popisuje vznik nečekané spolupráce kapelník Fleretu Zdeněk Hrachový. Pořadatelé koncertů tak mají znovu dvě možnosti, a sice uspořádat klasický „fleretí“ koncert, ale i jedinečné vystoupení se Šulákovou, které bude obsahovat více lidových písní. Zkrátka, tradice pokračuje.

Zuzana Šuláková se muzice věnuje od dětství. Zpívala ve valašských souborech, hrála v kapele Leonard a učí hudební výchovu na základní škole. Nyní spojila své síly s Fleretem, aby s chutí připomněla nezapomenutelnou sedmnáctiletou spolupráci její maminky právě s legendární vizovickou kapelou. „Zatím jsme oprášili několik písniček, které jsme v minulosti s Jarmilkou hráli. A jestli společně vytvoříme i něco nového? To ukáže čas, ale rozhodně se tomu bránit nebudeme,“ usmívá se Zdeněk Hrachový a ihned dodává, že „Jarmilka byla z této spolupráce nadšená a dokonce přiznala, že o ní i tajně snila. Snila, že to po ní její jediná dcera u Fleretu převezme.“

### KDO JE ZUZANA ŠULÁKOVÁ?

Zuzana Šuláková, dcera „královny lidové písně“ Jarmily Šulákové a houslisty Ludvíka Schmidta, se narodila 6. března 1959 ve Vsetíně, kde vystudovala gymnázium a následně pedagogickou školu. Od mládí pracuje s dětmi, v současné době vyučuje hudební výchovu. K muzice má blízko od malička, hraje na housle, klavír a violu, dlouhá léta zpívala ve valašském souboru Vsacan či Malá Jasénka. V roce 1989 nastoupila do kapely Leonard a okusila i moderní muziku. V roce 2016 dostává nabídku od kapely Fleret a pomyslně tak přebírá pěveckou štafetu od své maminky, která s dvorní kapelou valašského království vystupovala sedmnáct let.

