

## VÝKAZ DOSAVADNÍHO A NOVÉHO STAVU ÚDAJŮ KATASTRU NEMOVITOSTÍ

Dosavadní stav				Nový stav										
Označení pozemku parc. číslem	Výměra parcely		Druh pozemku	Označení pozemku parc. číslem	Výměra parcely		Druh pozemku	Typ stavby	Způsob určení výměry	Porovnání se stavem evidence právních vztahů				
	ha	m <sup>2</sup>	Způsob využití		ha	m <sup>2</sup>	Způsob využití	Způsob využití	Děle přechází z pozemku označeného v katastru nemovitostí	dřívejší poz. evidenci	Číslo listu vlastnictví	Výměra dílu		Označení dílu
88/1										88/1		860		
1219/1										1219/1		860		
1219/2										1219/2		860		
1220/1										1220/1		1785		
1221/1										1221/1		860		

Oprávněný : dle smlouvy

Druh věcného břemene : dle smlouvy

<h3>GEOMETRICKÝ PLÁN pro</h3> <p style="text-align: center;">vymezení rozsahu věcného břemene</p>	Geometrický plán ověřil úředně oprávněný zeměměřičský inženýr:	Stejnopis ověřil úředně oprávněný zeměměřičský inženýr:
	Jméno, příjmení: <b>Ing. [signature] Ph.D.</b>	Jméno, příjmení: <b>Ing. [signature] Ph.D.</b>
	Číslo položky seznamu úředně oprávněných zeměměřičských inženýrů: <b>2292/06</b>	Číslo položky seznamu úředně oprávněných zeměměřičských inženýrů: <b>2292/06</b>
	Dne: <b>20. 11. 2022</b> Číslo: <b>55/2022</b>	Dne: <b>22.11.2022</b> Číslo: <b>49/2022</b>
	Náležitosti a přenosní odpovědi právním předpisům.	Tento stejnopis odpovídá geometrickému plánu v elektronické podobě uloženému v dokumentaci katastrálního úřadu.
Vyhotovitel: <b>GEOMAC PRO s.r.o.</b> Malá Xaveriova 21/1693 15000 Praha 5	Katastrální úřad souhlasí s ošivováním parcel.	Ověření stejnopisu geometrického plánu v listinné podobě.
Číslo plánu: <b>1971-209/2022</b>	Ing. [signature] KÚ pro Hlavní město Prahu KP Praha PGP -5076/2022-101 2022.11.22 10:44:58 +01'00'	
Okres: <b>Hlavní město Praha</b>		
Obec: <b>Praha</b>		
Katastrální území: <b>Řáblice</b>		
Mapový list: <b>Kralupy nad Vltavou 5-8/42</b>		
Dosavadním vlastníkům pozemků bylo poskytnuto možnost seznámit se v terénu s průběhem navrhovaných nových hranic, které byly označeny předepsaným způsobem.		

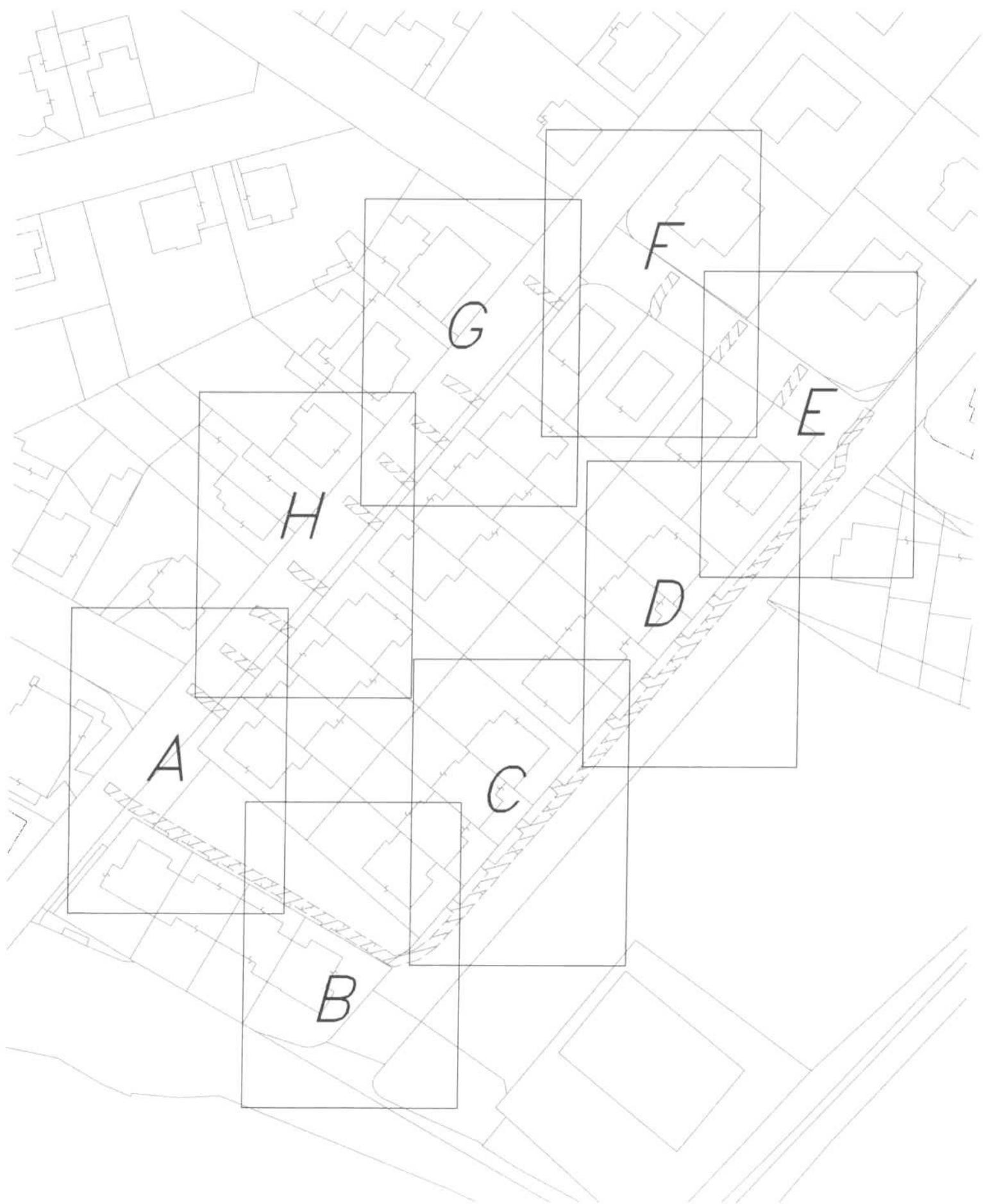
Seznam souřadnic (S-JTSK)

Číslo bodu	Souřadnice pro zápis do KN			Číslo bodu	Souřadnice pro zápis do KN		
	Y	X	kód kv.		Y	X	kód kv.
1958-1	737964.30	1037428.65	3	1958-63	737857.46	1037406.88	3
1958-2	737963.04	1037427.05	3	1958-64	737852.17	1037400.59	3
1958-3	737960.05	1037432.01	3	1958-65	737853.73	1037399.41	3
1958-4	737958.65	1037430.48	3	1958-66	737852.43	1037397.86	3
1958-5	737954.10	1037435.51	3	1958-67	737850.87	1037399.04	3
1958-6	737952.79	1037433.91	3	1958-68	737849.91	1037401.08	3
1958-7	737951.40	1037437.09	3	1958-69	737843.74	1037393.61	3
1958-8	737951.77	1037437.77	3	1958-70	737845.95	1037393.07	3
1958-9	737950.02	1037438.78	3	1958-71	737847.37	1037391.85	3
1958-10	737949.65	1037438.11	3	1958-72	737846.07	1037390.30	3
1958-11	737941.66	1037440.35	3	1958-73	737844.66	1037391.51	3
1958-12	737943.55	1037441.62	3	1958-74	737841.93	1037388.16	3
1958-13	737943.93	1037442.28	3	1958-75	737840.37	1037389.48	3
1958-14	737942.18	1037443.29	3	1958-76	737830.12	1037377.66	3
1958-15	737941.80	1037442.62	3	1958-77	737831.68	1037376.34	3
1958-16	737927.44	1037448.39	3	1958-78	737822.71	1037365.60	3
1958-17	737929.38	1037449.64	3	1958-79	737820.66	1037366.34	3
1958-18	737929.84	1037450.36	3	1958-80	737822.25	1037361.44	3
1958-19	737928.08	1037451.37	3	1958-81	737820.25	1037361.86	3
1958-20	737927.64	1037450.66	3	1958-82	737821.83	1037360.19	3
1958-21	737921.54	1037454.35	3	1958-83	737819.99	1037361.12	3
1958-22	737921.91	1037454.92	3	1958-84	737821.07	1037359.09	3
1958-23	737920.15	1037455.93	3	1958-85	737819.55	1037360.49	3
1958-24	737919.82	1037455.40	3	1958-86	737819.58	1037357.71	3
1958-26	737908.59	1037462.33	3	1958-87	737818.06	1037359.07	3
1958-27	737907.25	1037462.89	3	1958-88	737818.65	1037356.56	3
1958-29	737907.15	1037460.74	3	1958-89	737817.01	1037357.76	3
1958-30	737903.45	1037459.65	3	1958-90	737816.91	1037353.93	3
1958-31	737902.51	1037461.49	3	1958-91	737815.09	1037354.88	3
1958-32	737900.48	1037457.46	3	1958-92	737833.31	1037354.12	3
1958-33	737899.10	1037458.98	3	1958-93	737834.98	1037352.98	3
1958-34	737895.90	1037452.33	3	1958-94	737829.86	1037345.53	3
1958-35	737897.32	1037451.22	3	1958-95	737828.20	1037346.69	3
1958-36	737896.02	1037449.67	3	1958-96	737845.94	1037345.47	3
1958-37	737894.57	1037450.81	3	1958-97	737847.61	1037344.32	3
1958-38	737893.65	1037452.88	3	1958-98	737841.98	1037337.03	3
1958-39	737887.06	1037445.05	3	1958-99	737840.33	1037338.19	3
1958-40	737889.29	1037444.53	3	1958-100	737858.20	1037337.07	3
1958-41	737890.73	1037443.39	3	1958-101	737859.87	1037335.93	3
1958-42	737889.43	1037441.85	3	1958-102	737859.31	1037334.88	3
1958-43	737887.98	1037442.99	3	1958-103	737859.18	1037333.44	3
1958-44	737882.57	1037436.77	3	1958-104	737858.60	1037332.14	3
1958-45	737884.12	1037435.53	3	1958-105	737855.42	1037327.74	3
1958-46	737882.82	1037433.98	3	1958-106	737853.76	1037328.90	3
1958-47	737881.24	1037435.25	3	1958-107	737856.84	1037333.16	3
1958-48	737880.34	1037437.32	3	1958-108	737857.21	1037334.11	3
1958-49	737873.69	1037429.73	3	1958-109	737857.36	1037335.72	3
1958-50	737875.91	1037429.16	3	1958-110	737877.08	1037335.40	3
1958-51	737877.56	1037427.73	3	1958-111	737884.13	1037330.04	3
1958-52	737876.26	1037426.18	3	1958-112	737882.91	1037328.44	3
1958-53	737874.60	1037427.62	3	1958-113	737875.82	1037333.83	3
1958-54	737865.29	1037416.42	3	1958-114	737892.47	1037354.47	3
1958-55	737866.92	1037415.08	3	1958-115	737897.18	1037350.96	3
1958-56	737865.62	1037413.54	3	1958-116	737899.75	1037349.46	3
1958-57	737864.01	1037414.86	3	1958-117	737898.61	1037347.78	3
1958-58	737863.07	1037416.94	3	1958-118	737896.10	1037349.24	3
1958-59	737856.52	1037408.93	3	1958-119	737891.20	1037352.90	3
1958-60	737858.75	1037408.43	3	1958-120	737898.93	1037362.44	3
1958-61	737860.31	1037407.22	3	1958-121	737905.98	1037357.05	3
1958-62	737859.01	1037405.68	3	1958-122	737904.78	1037355.43	3

Seznam souřadnic (S-JTSK)

Číslo bodu	Souřadnice pro zápis do KN		kód kv.
	Y	X	
1958-123	737897.66	1037360.87	3
1958-124	737905.37	1037370.38	3
1958-125	737912.10	1037364.52	3
1958-126	737910.78	1037362.98	3
1958-127	737904.10	1037368.81	3
1958-128	737911.84	1037378.35	3
1958-129	737918.78	1037372.82	3
1958-130	737917.50	1037371.26	3
1958-131	737910.56	1037376.78	3
1958-132	737922.16	1037391.09	3
1958-133	737927.68	1037387.17	3
1958-134	737929.24	1037385.59	3
1958-135	737927.98	1037384.01	3
1958-136	737926.32	1037385.67	3
1958-137	737920.89	1037389.51	3
1958-138	737928.59	1037399.02	3
1958-139	737933.88	1037395.44	3
1958-140	737935.03	1037394.89	3
1958-141	737936.50	1037394.49	3
1958-142	737935.10	1037392.78	3
1958-143	737934.33	1037392.99	3
1958-144	737932.88	1037393.68	3
1958-145	737927.31	1037397.45	3
1958-146	737935.03	1037406.96	3
1958-147	737942.17	1037401.54	3
1958-148	737940.91	1037399.96	3
1958-149	737933.75	1037405.39	3
1958-150	737941.47	1037414.90	3
1958-151	737944.86	1037412.38	3
1958-152	737946.61	1037410.80	3
1958-153	737948.48	1037409.49	3
1958-154	737947.24	1037407.89	3
1958-155	737945.37	1037409.20	3
1958-156	737943.58	1037410.82	3
1958-157	737940.20	1037413.33	3
1958-158	737905.60	1037460.28	3
1958-159	737822.33	1037362.10	3
1958-160	737815.86	1037354.48	3
1958-161	737876.95	1037332.97	3
1958-162	737878.23	1037334.53	3
1958-163	737892.58	1037351.87	3
1958-164	737893.87	1037353.43	3
1958-165	737899.11	1037359.77	3
1958-166	737900.40	1037361.32	3
1958-167	737905.55	1037367.55	3
1958-168	737906.83	1037369.10	3
1958-169	737912.14	1037375.52	3
1958-170	737913.43	1037377.08	3
1958-171	737922.67	1037388.25	3
1958-172	737923.96	1037389.81	3
1958-173	737929.21	1037396.16	3
1958-174	737930.51	1037397.73	3
1958-175	737935.65	1037403.95	3
1958-176	737936.94	1037405.51	3
1958-177	737942.19	1037411.85	3
1958-178	737943.48	1037413.41	3

*Přehled kladu částí geometrického plánu*



část A



část B



část C



část D

1220/13

1220/16

1220/17

1220/18

1220/19

1220/20

1220/21

1958-77

(15.65)

(15.65)

1958-72

1958-71

(1.28)

1958-73

(4.37)

1958-74

(5.33)

1958-75

(1.25)

1958-70

(7.74)

1958-69

1958-66

1958-65

(1.48)

1958-67

(3.68)

1958-64

(8.22)

1958-68

1958-62

1958-61

(1.88)

1958-63

(10.26)

1958-60

(1.37)

1958-59

1958-56

1958-55

(2.38)

1958-57

(10.36)

1958-54

(14.56)

1958-58

(16.62)

1229/2

1229/16

1219/1

1229/1





část E

1222/26

1222/50

1222/33

1958-98

(2.02)

1958-99

(0.21)

(0.19)

1222/27

1221/1

1958-94

(2.03)

1958-95

(0.04)

(0.02)

1222/31

1221/2

1958-93

1958-92

1958-90

(1.19)

1958-89

(0.87)

1958-91

1958-88

(1.48)

1958-86

(2.03)

1958-84

(1.34)

1958-82

(1.32)

1958-80

(0.66)

1958-159

1958-85

(0.77)

1958-83

(0.78)

1958-81

(3.82)

(4.50)

1958-78

1958-79

1226/1

1220/16

1220/17

(13.89)

(14.75)

1219/1

1226/1

1227/2

1227/5

1227/4

1229/2

1958-77

1958-76

(15.65)

(15.65)

1229/14

1229/12

část F

1222/25

849/2

849/1

850

88/1

1222/51

1222/52

1222/26

1958-162 (1.44)  
1958-161 (1.42)  
1219/2 (1.44)

1958-113

1958-110

1220/14

1958-105 (2.03)  
1958-106 (3.26)  
1958-104 (3.41)  
1958-103 (1.45)  
1958-102 (1.62)  
1958-101 (1.39)  
1958-107 (1.02)  
1958-108 (1.62)  
1958-109 (1.39)  
1958-100 (1.39)

1221/1

1222/33

1958-98 (2.02)

1222/27

1958-99

1958-97

1958-96 (0.21)  
(0.16)

1220/15

1220/13

1220/16

1221/1



část G



část H

