

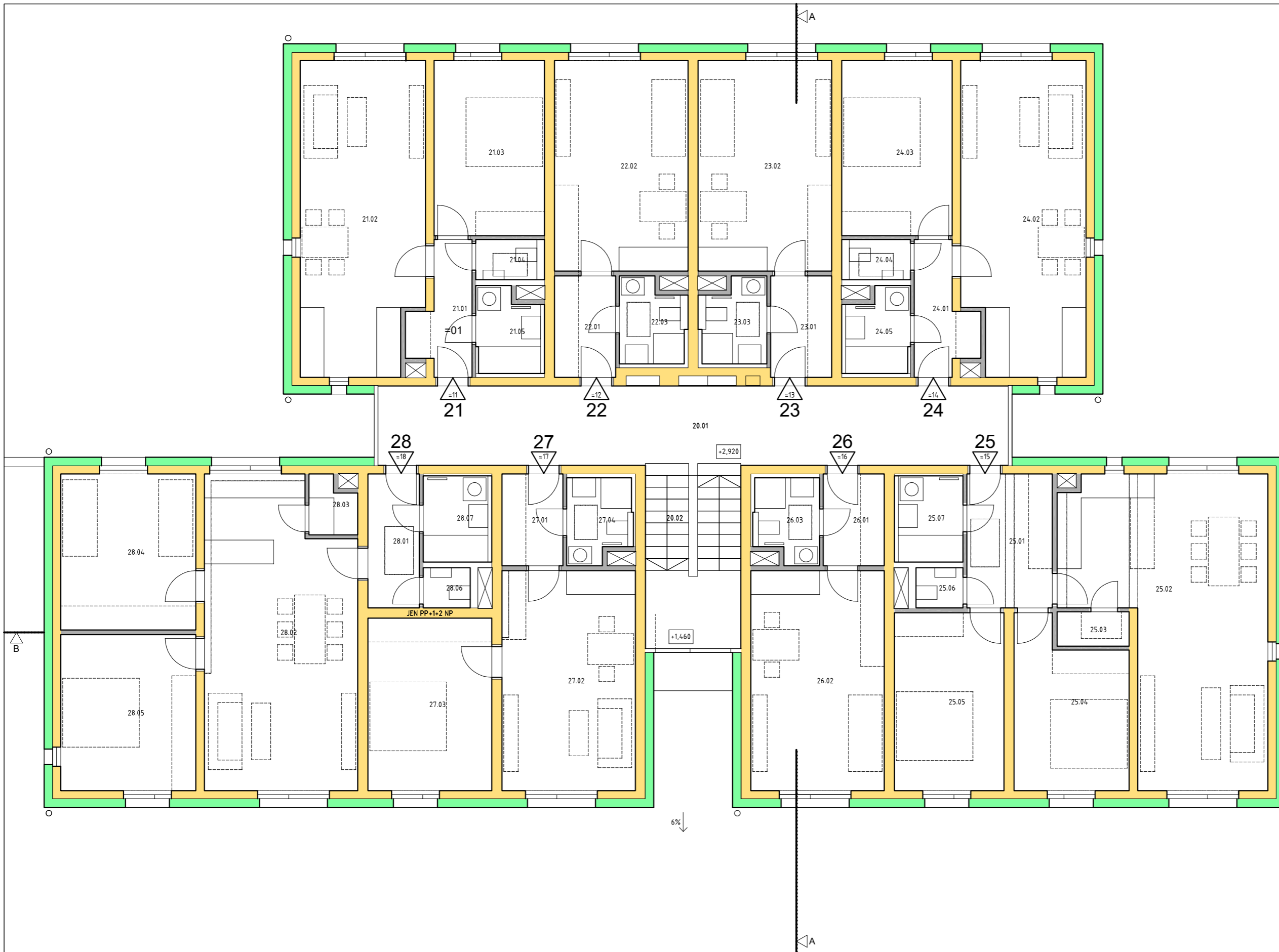
2.NP

TABULKA MÍSTNOSTÍ 2.NP

Č.	Název místnosti	Plocha /nv366-2013	Náslapná vrstva
BYT 21			
21.01	Předsíň	4,5	Keramická dlažba
21.02	Obývací pokoj + KK	26,1	Laminátová podlaha
21.03	Pokoj	13,3	Laminátová podlaha
21.04	Toaleta	1,7	Keramická dlažba
21.05	Koupelna	3,5	Keramická dlažba
x	Celkem	49,1/53,1	-
BYT 22			
22.01	Předsíň	4,2	Keramická dlažba
22.02	Obývací pokoj + KK	19,4	Laminátová podlaha
22.03	Koupelna + toaleta	3,4	Keramická dlažba
x	Celkem	27,0/28,6	-
BYT 23			
23.01	Předsíň	4,2	Keramická dlažba
23.02	Obývací pokoj + KK	19,4	Laminátová podlaha
23.03	Koupelna + toaleta	3,4	Keramická dlažba
x	Celkem	27,0/28,6	-
BYT 24			
24.01	Předsíň	4,5	Keramická dlažba
24.02	Obývací pokoj + KK	26,1	Laminátová podlaha
24.03	Pokoj	13,3	Laminátová podlaha
24.04	Toaleta	1,7	Keramická dlažba
24.05	Koupelna	3,5	Keramická dlažba
x	Celkem	49,1/53,1	-
BYT 25			
25.01	Předsíň	7,8	Keramická dlažba
25.02	Obývací pokoj + KK	35,5	Laminátová podlaha
25.03	Komora	1,7	Keramická dlažba
25.04	Pokoj	12,1	Laminátová podlaha
25.05	Pokoj	13,4	Laminátová podlaha
25.06	Toaleta	1,3	Keramická dlažba
25.07	Koupelna	3,8	Keramická dlažba
x	Celkem	75,6/81,3	-
BYT 26			
26.01	Předsíň	3,8	Keramická dlažba
26.02	Obývací pokoj + KK	20,2	Laminátová podlaha
26.03	Koupelna + toaleta	3,4	Keramická dlažba
x	Celkem	27,4/29,0	-
BYT 27			
27.01	Předsíň	3,8	Laminátová podlaha
27.02	Obývací pokoj + KK	20,2	Keramická dlažba
27.03	Pokoj	14,7	Laminátová podlaha
27.04	Koupelna + toaleta	3,4	Laminátová podlaha
x	Celkem	42,1/44,9	-
BYT 28			
28.01	Předsíň	4,7	Keramická dlažba
28.02	Obývací pokoj + KK	31,0	Laminátová podlaha
28.03	Komora	1,7	Keramická dlažba
28.04	Pokoj	14,5	Laminátová podlaha
28.05	Pokoj	14,5	Laminátová podlaha
28.06	Toaleta	1,3	Keramická dlažba
28.07	Koupelna	3,8	Keramická dlažba
x	Celkem	71,5/76,9	-
Společné prostory			
20.01	Chodba	34,0	Keramická dlažba
20.02	Prostor schodiště	12,0	Keramická dlažba
x	Celkem	46,0	-

Legenda materiálů

	obvodová stěna nosná - VP tvárnice 200/240 mm + ETICS 200 mm EPS	E 01
	polosuterénní stěna nosná - železobeton 200/240 mm + hydroizolace + XPS 200/100mm	E 02
	zdivo z prolévacích tvárnic - 250 mm terasy, zdi okolo parkovacích přístřešků	
	vnitřní stěna nosná VP tvárnice 200/240 mm	I 01
	vnitřní stěna nosná VP tvárnice 200/240 mm s přízdívkou (plynosilikát - 50/100 mm)	I 02
	nenosná příčka / akustická nenosná příčka vápenopískové tvárnice 70/100 mm	I 04/ I 03
	nenosná příčka / přízdívka plynosilikát 50 - 75 - 150 - 200 mm	I 05



0 1 2 3 4 5m