



Bank.spoj:



OSA-0007034298

Městská část Praha - Ďáblice

Osinalická 1104/13

182 00 Praha

V Praze dne: 26.06.2023

Věc: návrh na uzavření licenční smlouvy o veřejném provozování hudebních děl

VP_2023_124117

Vážený provozovateli,

v příloze Vám zasíláme na základě Vaší žádosti nebo našeho zjištění ve dvojím vyhotovení námi podepsaný návrh licenční smlouvy o veřejném provozování hudebních děl.

Jestliže s tímto návrhem souhlasíte, obě vyhotovení smlouvy podepište. Jedno vyhotovení si ponechejte a druhé vyhotovení nám prosím vraťte na naši adresu uvedenou v záhlaví tohoto dopisu do 11.07.2023.

Odměnu je možné uhradit také ve dvou nebo čtyřech splátkách. Jestliže máte o splátky zájem, oznamte nám tuto skutečnost zároveň se zasláním podepsané smlouvy.

Upozorňujeme vás, že ve smyslu §1740 zákona č.89/2012 Sb., občanský zákoník, k uzavření smlouvy nedojde, pokud náš návrh smlouvy přijmete, ale s dodatky nebo odchylkami. V takovém případě bude nutné v jednání o smlouvě pokračovat. Pokud by licenční smlouva nebyla uzavřena, díla byste užil bez souhlasu autorů neoprávněně a byli bychom nuceni po Vás vymáhat zaplacení bezdůvodného obohacení ve výši dvojnásobku obvyklé autorské odměny ve smyslu § 40 odst. 4 autorského zákona č. 121/2000 Sb. v platném znění.

Je-li při hudební produkci užita tzv. živá hudba a nezaslali jste OSA dosud seznam hraných skladeb /seznam užitých skladeb/, pošlete nám jej, prosím, zároveň s Vámi podepsanými smlouvami.

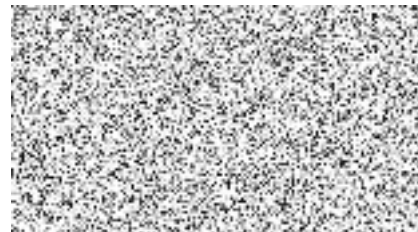
Pokud se rozhodnete smlouvu neuzavřít z toho důvodu, že v údajích v návrhu uvedených došlo v mezidobí ke změně (např. nebudete pořádat vůbec nebo podstatně méně), je nutné, abyste nám tuto skutečnost rovněž písemně nahlásili, abychom předešli zbytečným dalším opatřením ze strany OSA.

Pokud by v období, na které bude smlouva uzavřena, došlo ke změnám, které by mohly zásadně ovlivnit sjednanou výši autorské odměny /např. ukončení provozování/, sdělte tuto skutečnost neprodleně písemně OSA, abychom mohli provést změnu smlouvy.

Děkujeme a těšíme se na další spolupráci.

Přílohy: - 2x návrh smlouvy

Vyřizuje: Zákaznické centrum



za OSA

Tel.:

E-ma

