

<p>GEOMETRICKÝ PLÁN pro vymezení rozsahu věcného břemene k části pozemku</p>	<p>Geometrický plán ověřil úředně oprávněný zeměměřický inženýr:</p> <p>Jméno, příjmení: </p> <p>Číslo položky seznamu úředně oprávněných zeměměřických inženýrů: 2791/2016</p> <p>Dne: 6. prosince 2021 Číslo: 290/2021</p> <p>Náležející a přesnosti odpovídá právním předpisům:</p>	<p>Stejnopis ověřil úředně oprávněný zeměměřický inženýr:</p> <p>Jméno, příjmení: </p> <p>Číslo položky seznamu úředně oprávněných zeměměřických inženýrů: 2650/2013</p> <p>Dne: 14.12.2021 Číslo: 337/2021</p> <p>Tento stejnopis odpovídá geometrickému plánu v elektronické podobě uloženému v dokumentaci katastrálního úřadu.</p>
<p>Vyhotovitel: Geodetický servis Praha s r.o. Hostivařská 210/29 102 00 Praha 10</p> <p>Číslo plánu: 1908-393/2021</p> <p>Okres: Hlavní město Praha</p> <p>Obec: Praha</p> <p>Kat. území: Ďáblice</p> <p>Mapový list: Kralupy nad Vltavou 5-8/23,41</p> <p>Dosavadním vlastním pozemkům byla poskytnuta možnost seznámit se v terénu a průběhem navrhovaných nových hranic, které byly označeny předepsaným způsobem.</p>	<p>Katastrální úřad souhlasí s ořizováním parcel.</p> <p>KÚ pro hlavní město Praha  2021.12.10 12:56:04 CET</p>	<p>Ověření stejnopisu geometrického plánu v listinné podobě.</p> 

VÝKAZ DOSAVADNÍHO A NOVÉHO STAVU ÚDAJŮ KATASTRU NEMOVITOSTÍ

Dosavadní stav			Nový stav												
Označení pozemku parc. číslem	Vyměra parcely		Druh pozemku	Označení pozemku parc. číslem	Vyměra parcely		Druh pozemku	Typ stavby	Způsob určení výměr	Porovnání se stavem evidence právních vztahů					
	ha	m ²	Způsob využití		ha	m ²	Způsob využití	Způsob využití		Díl přechází z pozemku označeného v katastru nemovitosti		Číslo listu vlastnictví	Vyměra dílu		Označení dílu
										dřívejší poz. evidenci	ha		m ²		
1562/1										1562/1		1730			
1562/13										1562/13		1730			
1562/17										1562/17		1730			
1562/20										1562/20		1730			
1562/52										1562/52		1730			
1562/53										1562/53		1730			
1562/54										1562/54		1730			
1562/55										1562/55		1730			
1562/56										1562/56		1730			
1562/57										1562/57		1730			
1562/58										1562/58		1730			
1562/59										1562/59		1730			
1562/60										1562/60		1730			
1562/61										1562/61		1730			
1562/62										1562/62		1730			
1562/63										1562/63		1730			
1562/64										1562/64		1730			
1562/65										1562/65		1730			
1562/66										1562/66		1730			
1562/67										1562/67		1730			
1562/68										1562/68		1730			
1562/70										1562/70		1730			
1562/71										1562/71		1730			
1562/72										1562/72		1730			
1562/73										1562/73		1730			
1562/74										1562/74		1730			
1562/75										1562/75		1730			
1562/76										1562/76		1730			
1562/77										1562/77		1730			
1562/78										1562/78		1730			
1562/86										1562/86		1730			
1562/87										1562/87		1730			
1562/88										1562/88		1730			
1562/89										1562/89		1730			

VÝKAZ DOSAVADNÍHO A NOVÉHO STAVU ÚDAJŮ KATASTRU NEMOVITOSTÍ

Dosavadní stav			Nový stav													
Označení pozemku parc. číslem	Vyměra parcely		Druh pozemku Způsob využití	Označení pozemku parc. číslem	Vyměra parcely		Druh pozemku Způsob využití	Typ stavby Způsob využití	Způsob určení výměr	Porovnání se stavem evidence právních vztahů					Označení dílu	
	ha	m ²			ha	m ²				Díl přechází z pozemku označeného v		Číslo listu vlastnictví	Vyměra dílu			
										katastru nemovitostí	dřívejší poz. evidenci		ha	m ²		
1562/90										1562/90		1730				
1562/91										1562/91		1730				
1562/92										1562/92		1730				
1562/93										1562/93		1730				
1562/95										1562/95		1730				
1562/100										1562/100		1730				
1562/103										1562/103		1730				
1562/104										1562/104		1730				
1562/105										1562/105		1730				
1562/106										1562/106		1730				
1562/107										1562/107		1730				
1562/108										1562/108		1730				
1562/109										1562/109		1730				
1562/110										1562/110		1730				
1562/111										1562/111		1730				
1562/112										1562/112		1730				
1562/113										1562/113		1730				
1562/130										1562/130		1730				
1562/131										1562/131		1730				
1562/132										1562/132		1730				
1562/133										1562/133		1730				
1562/134										1562/134		1730				
1562/135										1562/135		1730				
1562/136										1562/136		1730				
1562/137										1562/137		1730				
1566										1566		1730				
1567										1567		1730				
1568/7										1568/7		1730				

Druh věcného břemene: Právo užívání pozemku a právo vstupu na pozemek za účelem údržby a oprav stavby

Oprávněný: PREdístnbuce, a.s.

Seznam souřadnic (S-JTSK)
Souřadnice pro zápis do KN

Číslo bodu	Y	X	Kód kv.
557-8	738166.04	1037093.33	3
557-10	738167.17	1037097.89	3
1305-2	738155.84	1037119.35	3
1305-3	738154.83	1037119.08	3
1305-4	738155.29	1037118.33	3
1305-7	738156.23	1037117.99	3
1305-20	738156.06	1037118.98	3
1561-1844	738160.16	1037120.10	3
1827-3	738226.70	1037033.74	3
1827-8	738249.10	1037020.36	3
1827-16	738319.14	1036973.95	3
1827-19	738161.77	1037060.95	3
1827-22	738207.03	1037033.86	3
1827-24	738132.50	1037012.04	3
1827-25	738177.74	1036984.93	3
1827-27	738208.32	1037033.09	3
1827-28	738179.03	1036984.16	3
1827-29	738210.78	1036965.17	3
1827-31	738214.34	1036969.17	3
1827-37	738249.50	1037008.44	3
1827-42	738220.25	1036959.58	3
1827-43	738265.06	1036932.76	3
1827-45	738295.62	1036980.89	3
1827-48	738301.99	1036914.16	3
1827-49	738322.83	1036957.55	3
1827-62	738303.34	1036913.51	3
1827-201	738191.04	1036976.97	3
1827-240	738287.53	1036967.38	3
1827-255	738311.93	1036916.60	3
1827-256	738317.07	1036914.13	3
1827-257	738322.21	1036911.67	3
1827-258	738327.07	1036909.33	3
1827-259	738331.94	1036906.99	3
1827-260	738336.81	1036904.66	3
1827-261	738341.68	1036902.32	3
1827-263	738351.05	1036897.82	3
1	738360.88	1036880.69	3
2	738360.56	1036879.75	3
3	738360.07	1036880.95	3
4	738358.83	1036880.29	3
5	738364.29	1036895.34	3
6	738363.33	1036895.64	3
7	738371.00	1036915.90	3
8	738370.04	1036916.18	3
9	738371.67	1036918.41	3
10	738370.67	1036918.57	3
11	738371.91	1036922.46	3
12	738370.91	1036922.46	3
13	738371.71	1036926.33	3
14	738370.70	1036926.26	3
15	738371.28	1036928.10	3
16	738370.38	1036927.57	3
17	738364.29	1036933.30	3
18	738362.06	1036936.77	3
19	738356.91	1036939.73	3
20	738355.36	1036941.18	3
21	738357.45	1036943.19	3
22	738356.43	1036941.65	3
23	738356.74	1036943.66	3
24	738351.36	1036944.62	3
25	738353.21	1036946.18	3
26	738352.42	1036945.13	3
27	738353.05	1036947.65	3
28	738347.26	1036948.20	3
29	738349.27	1036950.28	3
30	738348.27	1036948.71	3
31	738348.57	1036950.73	3
32	738343.20	1036951.68	3
33	738345.05	1036953.24	3
34	738344.26	1036952.19	3
35	738344.88	1036954.73	3
36	738338.74	1036955.58	3
37	738338.19	1036955.77	3
38	738337.89	1036956.20	3
39	738340.99	1036956.71	3
40	738340.17	1036955.73	3
41	738340.73	1036958.18	3

Seznam souřadnic (S-JTSK)
Souřadnice pro zápis do KN

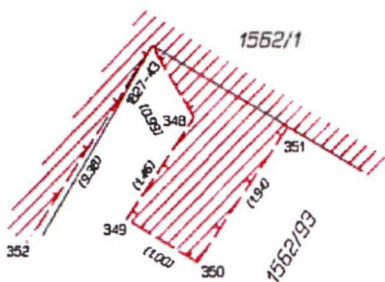
Číslo bodu	Y	X	Kód kv.
42	738334.78	1036959.06	3
43	738336.79	1036961.08	3
44	738335.78	1036959.53	3
45	738336.10	1036961.54	3
46	738330.12	1036963.04	3
47	738332.33	1036964.84	3
48	738331.19	1036963.52	3
49	738331.83	1036965.31	3
50	738324.93	1036967.57	3
51	738328.15	1036968.57	3
52	738326.81	1036969.76	3
53	738327.21	1036966.96	3
54	738327.46	1036968.97	3
55	738325.30	1036968.62	3
56	738317.84	1036973.59	3
57	738316.81	1036974.07	3
58	738317.53	1036974.83	3
59	738317.19	1036975.47	3
60	738316.39	1036974.83	3
61	738302.79	1036987.90	3
62	738302.17	1036987.12	3
63	738300.34	1036988.49	3
64	738302.00	1036990.06	3
65	738302.20	1036990.83	3
66	738301.30	1036991.37	3
67	738301.08	1036990.48	3
68	738301.36	1036989.12	3
69	738300.50	1036989.64	3
70	738297.10	1036990.26	3
71	738296.24	1036990.78	3
72	738291.38	1036993.71	3
73	738293.81	1036995.66	3
74	738292.78	1036994.25	3
75	738293.17	1036996.04	3
76	738286.70	1036996.51	3
77	738289.34	1036998.56	3
78	738288.16	1036997.01	3
79	738288.45	1036998.68	3
80	738282.61	1036998.93	3
81	738284.57	1037001.25	3
82	738283.65	1036999.70	3
83	738283.88	1037001.55	3
84	738277.89	1037001.77	3
85	738280.16	1037004.26	3
86	738278.91	1037002.54	3
87	738279.16	1037004.18	3
88	738273.86	1037004.12	3
89	738273.44	1037005.16	3
90	738272.53	1037004.97	3
91	738274.52	1037006.56	3
92	738274.81	1037007.07	3
93	738274.49	1037005.18	3
94	738274.32	1037007.19	3
95	738268.48	1037007.47	3
96	738268.45	1037008.17	3
97	738267.39	1037008.08	3
98	738270.28	1037010.03	3
99	738269.31	1037008.28	3
100	738269.41	1037010.09	3
101	738263.36	1037010.43	3
102	738265.27	1037012.82	3
103	738264.32	1037011.26	3
104	738264.78	1037012.87	3
105	738263.53	1037011.73	3
106	738259.22	1037012.99	3
107	738258.83	1037013.87	3
108	738257.54	1037013.97	3
109	738260.22	1037015.75	3
110	738260.90	1037015.39	3
111	738259.53	1037016.13	3
112	738259.88	1037013.92	3
113	738258.57	1037014.70	3
114	738250.56	1037018.12	3
115	738242.93	1037022.72	3
116	738243.37	1037023.62	3
117	738242.70	1037023.87	3
118	738242.26	1037022.97	3

119	738233.91	1037029.28	3	201	738170.49	1037123.22	3
120	738233.39	1037028.42	3	202	738171.07	1037122.94	3
121	738218.98	1037036.96	3	203	738172.34	1037115.99	3
122	738213.80	1037040.17	3	204	738173.32	1037116.07	3
123	738216.27	1037042.28	3	205	738159.35	1037120.77	3
124	738215.24	1037040.60	3	206	738157.90	1037118.89	3
125	738215.33	1037042.38	3	207	738157.06	1037118.43	3
126	738210.78	1037041.94	3	208	738156.88	1037119.42	3
127	738209.34	1037042.83	3	209	738161.11	1037062.13	3
128	738211.56	1037044.90	3	210	738160.20	1037062.03	3
129	738210.56	1037043.40	3	211	738160.84	1037061.15	3
130	738210.77	1037045.27	3	212	738148.83	1037041.27	3
131	738204.54	1037045.72	3	213	738147.97	1037041.77	3
132	738207.07	1037047.90	3	214	738144.74	1037033.98	3
133	738205.98	1037046.14	3	215	738143.80	1037034.36	3
134	738206.04	1037047.90	3	216	738143.50	1037033.22	3
135	738199.74	1037048.60	3	217	738144.42	1037032.80	3
136	738202.58	1037050.78	3	218	738139.84	1037026.01	3
137	738201.25	1037048.97	3	219	738139.00	1037026.55	3
138	738201.41	1037050.67	3	220	738133.86	1037015.67	3
139	738195.09	1037051.32	3	221	738132.60	1037015.46	3
140	738197.68	1037053.23	3	222	738132.98	1037014.20	3
141	738196.62	1037051.74	3	223	738133.77	1037014.17	3
142	738196.87	1037053.59	3	224	738134.30	1037015.04	3
143	738191.07	1037053.85	3	225	738131.95	1037012.57	3
144	738193.06	1037056.06	3	226	738130.70	1037012.46	3
145	738192.01	1037054.50	3	227	738131.91	1037011.14	3
146	738192.23	1037056.35	3	228	738138.90	1037006.98	3
147	738187.56	1037055.82	3	229	738144.01	1037003.96	3
148	738185.75	1037056.94	3	230	738144.57	1037003.99	3
149	738188.39	1037058.85	3	231	738144.75	1037003.51	3
150	738187.33	1037057.29	3	232	738145.47	1037006.52	3
151	738187.57	1037059.09	3	233	738146.22	1037006.07	3
152	738183.29	1037058.41	3	234	738144.52	1037004.84	3
153	738182.11	1037059.20	3	235	738148.64	1037001.12	3
154	738183.04	1037060.61	3	236	738149.33	1037001.25	3
155	738184.20	1037061.23	3	237	738149.71	1037000.56	3
156	738181.82	1037062.70	3	238	738150.07	1037003.69	3
157	738181.78	1037061.60	3	239	738149.17	1037002.05	3
159	738182.86	1037059.98	3	240	738150.91	1037003.39	3
160	738180.94	1037061.13	3	241	738153.25	1036998.53	3
161	738180.73	1037060.01	3	242	738153.90	1036998.58	3
162	738181.13	1037059.50	3	243	738154.17	1036997.93	3
163	738178.21	1037052.41	3	244	738154.44	1037000.28	3
164	738177.34	1037052.92	3	245	738154.61	1037001.07	3
165	738175.08	1037054.23	3	246	738155.49	1037000.54	3
166	738172.10	1037056.06	3	247	738153.75	1036999.30	3
167	738167.28	1037059.00	3	248	738158.08	1036995.60	3
168	738162.64	1037061.39	3	249	738158.63	1036995.73	3
169	738161.74	1037061.82	3	250	738158.86	1036995.13	3
170	738167.01	1037070.96	3	251	738159.07	1036997.48	3
171	738167.89	1037070.48	3	252	738159.21	1036998.30	3
172	738174.53	1037083.57	3	253	738160.13	1036997.75	3
173	738174.65	1037084.54	3	254	738158.41	1036996.51	3
174	738173.67	1037084.10	3	255	738162.67	1036992.77	3
175	738166.69	1037092.42	3	256	738163.14	1036992.92	3
176	738165.54	1037092.15	3	257	738163.24	1036992.36	3
177	738167.52	1037093.28	3	258	738163.64	1036994.60	3
178	738167.09	1037095.33	3	259	738163.86	1036995.53	3
179	738168.54	1037095.39	3	260	738164.76	1036994.97	3
180	738168.26	1037097.20	3	261	738162.94	1036993.80	3
181	738167.42	1037100.18	3	262	738167.39	1036989.97	3
182	738166.44	1037100.00	3	263	738167.92	1036990.14	3
183	738166.74	1037106.63	3	264	738168.20	1036989.46	3
184	738165.76	1037106.39	3	265	738168.24	1036991.90	3
185	738166.35	1037100.83	3	266	738168.50	1036992.64	3
186	738167.16	1037102.70	3	267	738169.45	1036992.30	3
187	738167.05	1037103.68	3	268	738167.67	1036990.96	3
188	738166.00	1037104.13	3	269	738170.96	1036987.71	3
189	738165.77	1037108.99	3	270	738171.72	1036987.70	3
190	738165.27	1037107.58	3	271	738171.81	1036987.22	3
191	738164.49	1037107.23	3	272	738172.83	1036990.14	3
192	738164.08	1037108.14	3	273	738171.75	1036988.52	3
193	738164.67	1037108.41	3	274	738173.51	1036989.73	3
194	738164.91	1037109.60	3	275	738175.60	1036984.86	3
195	738165.95	1037109.58	3	276	738176.27	1036984.85	3
196	738161.99	1037120.30	3	277	738176.62	1036984.20	3
197	738163.09	1037120.09	3	278	738178.14	1036986.97	3
198	738161.99	1037121.32	3	279	738177.28	1036987.47	3
199	738163.36	1037121.26	3	280	738176.27	1036985.81	3
200	738170.54	1037122.17	3	281	738177.13	1036985.30	3

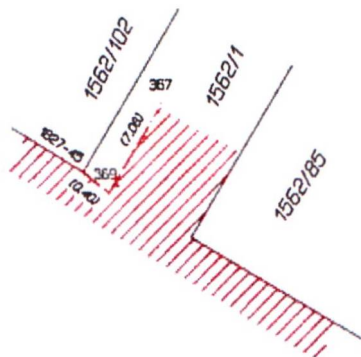
282	738191.01	1036975.59	3	363	738285.94	1036959.06	3
283	738197.72	1036972.61	3	364	738286.46	1036959.92	3
284	738197.22	1036971.75	3	365	738283.37	1036960.42	3
285	738205.09	1036967.33	3	366	738283.88	1036961.28	3
286	738209.54	1036964.46	3	367	738291.67	1036975.06	3
287	738211.09	1036963.83	3	368	738291.25	1036976.53	3
288	738211.84	1036964.56	3	369	738295.31	1036981.14	3
289	738214.10	1036967.06	3	370	738265.47	1036931.63	3
290	738213.32	1036967.68	3	371	738267.05	1036930.58	3
291	738216.19	1036970.04	3	372	738269.36	1036929.22	3
292	738225.03	1036984.57	3	373	738277.81	1036924.64	3
293	738225.18	1036985.64	3	374	738286.84	1036920.07	3
294	738222.05	1036987.96	3	375	738287.67	1036919.49	3
295	738221.55	1036987.10	3	376	738293.99	1036916.92	3
296	738224.58	1036986.27	3	377	738308.33	1036911.44	3
297	738224.08	1036985.45	3	378	738309.23	1036911.01	3
298	738219.11	1036959.34	3	379	738311.96	1036918.62	3
299	738221.65	1036957.44	3	380	738311.13	1036916.98	3
300	738226.18	1036954.65	3	381	738312.72	1036918.24	3
301	738226.75	1036954.88	3	382	738313.24	1036908.02	3
302	738227.10	1036954.13	3	383	738313.29	1036909.10	3
303	738227.50	1036957.49	3	384	738314.17	1036908.64	3
304	738228.38	1036956.96	3	385	738317.00	1036916.19	3
305	738226.59	1036955.79	3	386	738317.86	1036915.78	3
306	738230.04	1036952.26	3	387	738316.15	1036914.57	3
307	738230.67	1036952.43	3	388	738318.93	1036905.31	3
308	738230.91	1036951.81	3	389	738318.92	1036906.41	3
309	738231.65	1036955.02	3	390	738319.81	1036905.95	3
310	738232.50	1036954.49	3	391	738322.16	1036913.70	3
311	738230.60	1036953.38	3	392	738321.42	1036912.05	3
312	738234.91	1036949.44	3	393	738322.99	1036913.30	3
313	738235.42	1036949.58	3	394	738323.57	1036903.06	3
314	738235.68	1036949.00	3	395	738323.63	1036904.14	3
315	738236.21	1036952.29	3	396	738324.52	1036903.69	3
316	738237.12	1036951.72	3	397	738326.90	1036911.53	3
317	738235.33	1036950.55	3	398	738326.12	1036909.79	3
318	738240.32	1036946.29	3	399	738327.87	1036911.00	3
319	738240.13	1036946.75	3	400	738328.43	1036900.71	3
320	738239.60	1036946.65	3	401	738328.44	1036901.81	3
321	738240.80	1036948.96	3	402	738329.35	1036901.40	3
322	738240.77	1036949.58	3	403	738331.77	1036909.10	3
323	738240.09	1036947.71	3	404	738332.73	1036908.63	3
324	738241.78	1036948.96	3	405	738331.01	1036907.44	3
325	738243.98	1036944.03	3	406	738333.24	1036898.35	3
326	738244.51	1036944.10	3	407	738333.38	1036899.40	3
327	738244.64	1036943.53	3	408	738334.31	1036899.02	3
328	738245.50	1036946.70	3	409	738336.86	1036906.69	3
329	738244.51	1036945.06	3	410	738337.60	1036906.31	3
330	738246.39	1036946.16	3	411	738336.06	1036905.02	3
331	738247.78	1036941.61	3	412	738337.89	1036896.26	3
332	738249.24	1036941.22	3	413	738338.15	1036897.24	3
333	738249.41	1036940.74	3	414	738339.06	1036896.81	3
334	738250.16	1036943.93	3	415	738341.72	1036904.33	3
335	738251.03	1036943.41	3	416	738342.47	1036903.96	3
336	738249.19	1036942.26	3	417	738340.90	1036902.70	3
337	738253.27	1036938.24	3	418	738342.03	1036894.20	3
338	738254.77	1036941.17	3	419	738342.44	1036895.11	3
339	738253.85	1036939.47	3	420	738343.18	1036894.39	3
340	738255.67	1036940.62	3	421	738345.48	1036900.50	3
341	738258.26	1036935.19	3	422	738345.88	1036899.17	3
342	738258.80	1036935.48	3	423	738346.49	1036902.60	3
343	738258.94	1036934.93	3	424	738347.36	1036902.18	3
344	738259.64	1036938.26	3	425	738346.39	1036900.06	3
345	738258.73	1036936.55	3	426	738347.02	1036902.34	3
346	738260.56	1036937.70	3	427	738350.56	1036896.80	3
347	738263.72	1036932.38	3	428	738353.15	1036896.81	3
348	738264.56	1036933.61	3	429	738353.00	1036897.73	3
349	738265.39	1036934.82	3	430	738354.53	1036896.98	3
350	738264.53	1036935.34	3	431	738354.87	1036898.03	3
351	738263.44	1036933.73	3	432	738356.13	1036897.39	3
352	738270.21	1036940.60	3	433	738355.72	1036899.20	3
353	738272.79	1036944.82	3	434	738360.97	1036912.38	3
354	738275.26	1036949.12	3	435	738360.03	1036912.70	3
355	738280.22	1036957.38	3	436	738362.23	1036915.91	3
356	738280.48	1036958.47	3	437	738361.25	1036916.13	3
357	738281.38	1036957.93	3	438	738362.40	1036917.51	3
358	738281.05	1036956.56	3	439	738361.26	1036917.86	3
359	738282.44	1036958.87	3	440	738361.59	1036918.89	3
360	738281.41	1036959.29	3	441	738354.47	1036925.04	3
361	738282.21	1036960.82	3	442	738353.81	1036924.28	3
362	738282.86	1036961.40	3	443	738342.67	1036935.29	3

444	738342.01	1036934.53	3
445	738325.22	1036950.46	3
446	738324.56	1036949.70	3
447	738321.48	1036953.79	3
448	738321.87	1036952.10	3
449	738322.32	1036953.04	3
450	738320.80	1036953.32	3
451	738320.49	1036954.04	3
452	738324.01	1036957.01	3
453	738323.89	1036957.91	3
454	738320.72	1036960.80	3
455	738301.58	1036977.47	3
456	738295.10	1036982.39	3
457	738293.08	1036983.64	3
458	738292.19	1036984.12	3
459	738289.37	1036985.42	3
460	738288.85	1036986.13	3
461	738279.72	1036991.56	3
462	738270.91	1036996.79	3
463	738264.01	1037001.00	3
464	738260.72	1037002.87	3
465	738250.91	1037008.91	3
466	738249.92	1037009.92	3
467	738249.10	1037009.36	3
468	738240.77	1037015.44	3
469	738240.27	1037014.56	3
470	738232.47	1037019.86	3
471	738231.00	1037019.51	3
472	738211.58	1037032.54	3
473	738202.55	1037037.77	3
474	738198.21	1037040.45	3
475	738192.70	1037043.60	3
476	738184.94	1037048.49	3

"det.A"



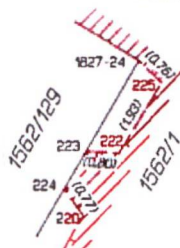
"det.B"



"det.C"



"det.D"



"det.E"

