



Městská část Praha – Ďáblice
Úřad městské části Praha – Ďáblice

Osinalická 1104/13, 182 02 Praha Ďáblice; tel. 283 910 723-5
podatelna@dablice.cz

starosta

Oznamuje

Ve smyslu § 36 odst. 1 zákona o hlavním městě Praze (z.č. 131/2000 Sb., v platném znění)

ZÁMĚR

Pronajmout

v Obecním domě v Praze-Ďáblicích, ulice Ke Kinu č.p. 159/7, k.ú. Ďáblice, nebytové prostory v II. nadzemním podlaží (dle Přílohy č. 1 tohoto záměru):

- Ordinance I (lékař-čekárna, sesterna, ordinace, zázemí) o celkové výměře 64,70 m², za účelem provozování psychologické ordinace, a to na dobu neurčitou od března 2025.

Cena za nájem nebytových prostor je stanovena na částku 1.800,- Kč/m²/rok. Cena je uvedena včetně DPH.

Pro subjekt:

Středisko komplexní terapie, s.r.o.

ordinace klinické a dopravní psychologie a psychoterapie

Trojská 788/66, Praha 8 Troja, 182 00

IČO: 03285464

MC Praha - Dablice
Doručeno: 17.01.2025 11:07
List: 2 Fůňch,
líst: Druh: příloh
CJ 0151/2025 MCPD



Poučení

Podle výše citovaného ustanovení se lze k tomuto záměru vyjádřit, a to písemně, prostřednictvím podatelny Úřadu MČ Praha-Ďáblice, nejpozději do posledního dne zveřejnění.

Přílohy č. 1 – grafické znázornění prostor k pronájmu



Ing. Mgr. Martin Tumpach
Starosta

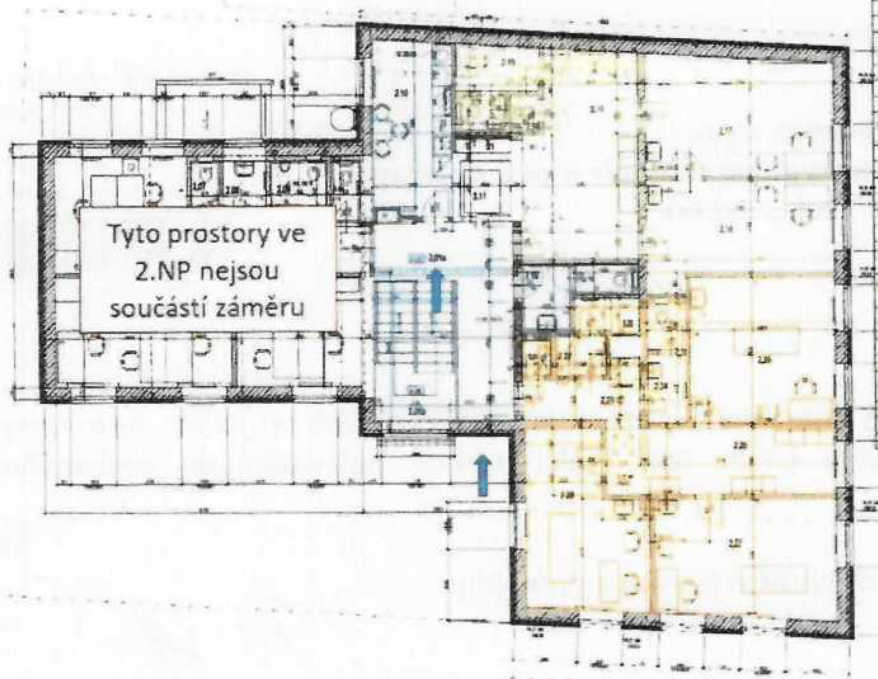


Datum vyvěšení: 17. 1. 2025
Poslední den zveřejnění: 3. 2. 2025

Příloha č. 1 - grafické znázornění prostor k pronájmu

Grafické znázornění prostor k pronájmu
Obecní dům Ke Kinu - 2.NP

Ordinace I (praktický lékař) - 64,7 m²
Ordinace II (neurčeno) - 89,5 m²
Společné prostory - 42,5 m²



Tabulka místností 2.NP

Číslo	Název místnosti	Platná plocha	Platná plocha	Platná plocha	Platná plocha	Platná plocha
2.01	Chodba	10,0	10,0	10,0	10,0	10,0
2.02	Chodba	10,0	10,0	10,0	10,0	10,0
2.03	Chodba	10,0	10,0	10,0	10,0	10,0
2.04	Chodba	10,0	10,0	10,0	10,0	10,0
2.05	Chodba	10,0	10,0	10,0	10,0	10,0
2.06	Chodba	10,0	10,0	10,0	10,0	10,0
2.07	Chodba	10,0	10,0	10,0	10,0	10,0
2.08	Chodba	10,0	10,0	10,0	10,0	10,0
2.09	Chodba	10,0	10,0	10,0	10,0	10,0
2.10	Chodba	10,0	10,0	10,0	10,0	10,0
2.11	Chodba	10,0	10,0	10,0	10,0	10,0
2.12	Chodba	10,0	10,0	10,0	10,0	10,0
2.13	Chodba	10,0	10,0	10,0	10,0	10,0
2.14	Chodba	10,0	10,0	10,0	10,0	10,0
2.15	Chodba	10,0	10,0	10,0	10,0	10,0
2.16	Chodba	10,0	10,0	10,0	10,0	10,0
2.17	Chodba	10,0	10,0	10,0	10,0	10,0
2.18	Chodba	10,0	10,0	10,0	10,0	10,0
2.19	Chodba	10,0	10,0	10,0	10,0	10,0
2.20	Chodba	10,0	10,0	10,0	10,0	10,0
2.21	Chodba	10,0	10,0	10,0	10,0	10,0
2.22	Chodba	10,0	10,0	10,0	10,0	10,0
2.23	Chodba	10,0	10,0	10,0	10,0	10,0
2.24	Chodba	10,0	10,0	10,0	10,0	10,0
2.25	Chodba	10,0	10,0	10,0	10,0	10,0
2.26	Chodba	10,0	10,0	10,0	10,0	10,0
2.27	Chodba	10,0	10,0	10,0	10,0	10,0
2.28	Chodba	10,0	10,0	10,0	10,0	10,0
2.29	Chodba	10,0	10,0	10,0	10,0	10,0
2.30	Chodba	10,0	10,0	10,0	10,0	10,0
2.31	Chodba	10,0	10,0	10,0	10,0	10,0
2.32	Chodba	10,0	10,0	10,0	10,0	10,0
2.33	Chodba	10,0	10,0	10,0	10,0	10,0
2.34	Chodba	10,0	10,0	10,0	10,0	10,0
2.35	Chodba	10,0	10,0	10,0	10,0	10,0
2.36	Chodba	10,0	10,0	10,0	10,0	10,0
2.37	Chodba	10,0	10,0	10,0	10,0	10,0
2.38	Chodba	10,0	10,0	10,0	10,0	10,0
2.39	Chodba	10,0	10,0	10,0	10,0	10,0
2.40	Chodba	10,0	10,0	10,0	10,0	10,0
2.41	Chodba	10,0	10,0	10,0	10,0	10,0
2.42	Chodba	10,0	10,0	10,0	10,0	10,0
2.43	Chodba	10,0	10,0	10,0	10,0	10,0
2.44	Chodba	10,0	10,0	10,0	10,0	10,0
2.45	Chodba	10,0	10,0	10,0	10,0	10,0
2.46	Chodba	10,0	10,0	10,0	10,0	10,0
2.47	Chodba	10,0	10,0	10,0	10,0	10,0
2.48	Chodba	10,0	10,0	10,0	10,0	10,0
2.49	Chodba	10,0	10,0	10,0	10,0	10,0
2.50	Chodba	10,0	10,0	10,0	10,0	10,0
2.51	Chodba	10,0	10,0	10,0	10,0	10,0
2.52	Chodba	10,0	10,0	10,0	10,0	10,0
2.53	Chodba	10,0	10,0	10,0	10,0	10,0
2.54	Chodba	10,0	10,0	10,0	10,0	10,0
2.55	Chodba	10,0	10,0	10,0	10,0	10,0
2.56	Chodba	10,0	10,0	10,0	10,0	10,0
2.57	Chodba	10,0	10,0	10,0	10,0	10,0
2.58	Chodba	10,0	10,0	10,0	10,0	10,0
2.59	Chodba	10,0	10,0	10,0	10,0	10,0
2.60	Chodba	10,0	10,0	10,0	10,0	10,0
2.61	Chodba	10,0	10,0	10,0	10,0	10,0
2.62	Chodba	10,0	10,0	10,0	10,0	10,0
2.63	Chodba	10,0	10,0	10,0	10,0	10,0
2.64	Chodba	10,0	10,0	10,0	10,0	10,0
2.65	Chodba	10,0	10,0	10,0	10,0	10,0
2.66	Chodba	10,0	10,0	10,0	10,0	10,0
2.67	Chodba	10,0	10,0	10,0	10,0	10,0
2.68	Chodba	10,0	10,0	10,0	10,0	10,0
2.69	Chodba	10,0	10,0	10,0	10,0	10,0
2.70	Chodba	10,0	10,0	10,0	10,0	10,0
2.71	Chodba	10,0	10,0	10,0	10,0	10,0
2.72	Chodba	10,0	10,0	10,0	10,0	10,0
2.73	Chodba	10,0	10,0	10,0	10,0	10,0
2.74	Chodba	10,0	10,0	10,0	10,0	10,0
2.75	Chodba	10,0	10,0	10,0	10,0	10,0
2.76	Chodba	10,0	10,0	10,0	10,0	10,0
2.77	Chodba	10,0	10,0	10,0	10,0	10,0
2.78	Chodba	10,0	10,0	10,0	10,0	10,0
2.79	Chodba	10,0	10,0	10,0	10,0	10,0
2.80	Chodba	10,0	10,0	10,0	10,0	10,0
2.81	Chodba	10,0	10,0	10,0	10,0	10,0
2.82	Chodba	10,0	10,0	10,0	10,0	10,0
2.83	Chodba	10,0	10,0	10,0	10,0	10,0
2.84	Chodba	10,0	10,0	10,0	10,0	10,0
2.85	Chodba	10,0	10,0	10,0	10,0	10,0
2.86	Chodba	10,0	10,0	10,0	10,0	10,0
2.87	Chodba	10,0	10,0	10,0	10,0	10,0
2.88	Chodba	10,0	10,0	10,0	10,0	10,0
2.89	Chodba	10,0	10,0	10,0	10,0	10,0
2.90	Chodba	10,0	10,0	10,0	10,0	10,0
2.91	Chodba	10,0	10,0	10,0	10,0	10,0
2.92	Chodba	10,0	10,0	10,0	10,0	10,0
2.93	Chodba	10,0	10,0	10,0	10,0	10,0
2.94	Chodba	10,0	10,0	10,0	10,0	10,0
2.95	Chodba	10,0	10,0	10,0	10,0	10,0
2.96	Chodba	10,0	10,0	10,0	10,0	10,0
2.97	Chodba	10,0	10,0	10,0	10,0	10,0
2.98	Chodba	10,0	10,0	10,0	10,0	10,0
2.99	Chodba	10,0	10,0	10,0	10,0	10,0
2.100	Chodba	10,0	10,0	10,0	10,0	10,0

STAVEBNÍ ÚPRAVY OBECNÍHO DŮMU
Ke Kinu, 110 07 Praha 8 Dobruška