



Rekonstrukce komunikace Kbelská

Technický stav komunikace, harmonogram realizace a dopravní opatření

Proč se musí Kbelská opravit ještě v tomto roce?

Aktuální problémy:

- Velká degradace podloží pod vozovkovým souvrstvím s tvorbou opakovaných výtluků zejména po zimních obdobích.
- Vysoký podíl těžké kamionové dopravy zrychluje degradaci a špatný stav komunikace: zejména vyjeté koleje, příčné a podélné nerovnosti, zásahy po opravách inženýrských sítí (IS), výtluky, trhliny, a v havarijním stavu jsou také poklopy a vpusti odvodňující komunikaci.
- Atypicky umístěné uliční vpusti v ose vozovky a jejich stav zvyšují riziko mimořádných uzavírek a oprav.
- V současné době jsme díky využití mikrovlnné technologie schopni provádět rychlé lokální opravy v nočních hodinách bez výrazného omezení dopravy.
- **I přes zvýšenou operativní běžnou údržbu nejsme schopni dlouhodobě udržovat sjízdnost komunikace.**



Koordinace s ostatními stavbami ŘSD

Nutná koordinace se stavbami ŘSD

- plánovaná dostavba 511 Běchovice – D1 (12,6 km)
- 510 Most přes Počernický rybník (0,6 km)
- 510 Satalice – Běchovice, zkapacitnění (2,8 km)

Komunikace Kbelská nahrazuje Pražský okruh (PO) do doby dostavby části Pražského okruhu D0 520 – aktuální předpoklad realizace 2028–2031.



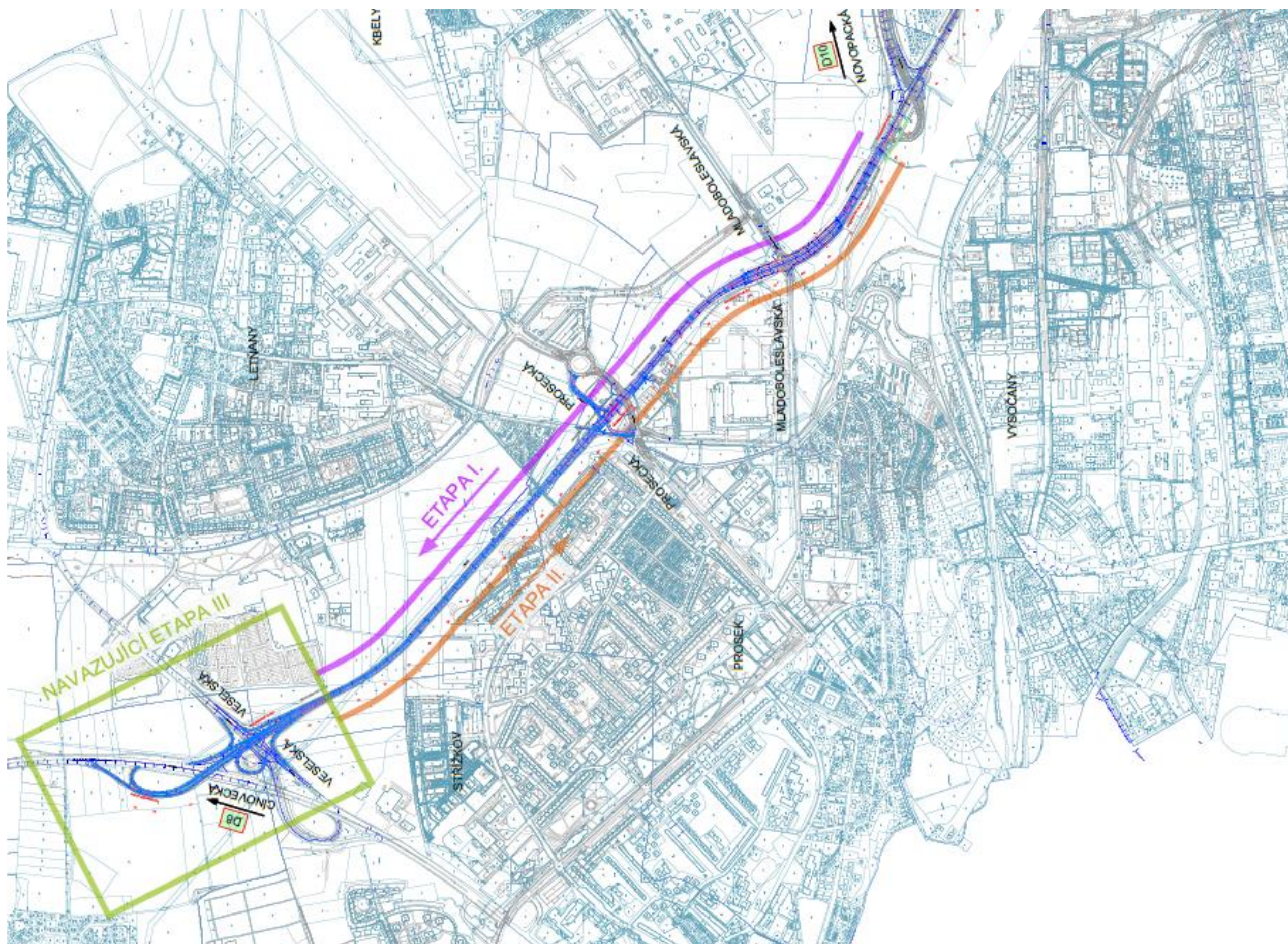
Jaký je harmonogram a režim výstavby?



- Zahájení: **2. července 2026** (předpoklad stavby DIO na konci června – HMG bude upřesněn).
- Dokončení I. a II. etapy: **Do 15. srpna 2026.**
- Režim prací: **24/7** (nepřetržitý provoz u prací splňujících hlukové limity) s cílem maximálního zkrácení omezení.
- Časový limit: Maximální doba výstavby pro hlavní etapy (I. a II.) je stanovena na **45 dní.**
- Na stavbě se bude pohybovat **100 až 250 pracovníků** dle aktuální fáze.
- Realizace III. etapy: Předpoklad říjen–prosinec 2026 (60 dní).



Etapizace



Stavbu zrealizují největší firmy v oboru



Tato část opravy je realizována sdružením:

„**Společnost ECZ – STR – PORR – KBELSKÁ**“, které tvoří firmy EUROVIA CZ a.s. (vedoucí sdružení), STRABAG SIS a.s. a Porr a.s.

- Celková plocha oprav: Cca **89 000 m²**.
- Objem materiálu: Odfrézování a následná pokládka cca **50 300 tun asfaltových směsí**.
- Frézování **4 dny**: Předpoklad realizace v denní i noční době s ohledem na stanovené hygienické limity.
- **Související práce**:
 - Kompletní výměna **108 kusů** uličních vpustí.
 - Sanace a utěsnění **158 kanalizačních šachet** včetně výměny poklopů.
 - Celoplošná sanace přípojek uličních vpustí rukávcem ze skelných vláken o celkové délce **735 m**.
 - Oprava ocelových a betonových svodidel a výměna obrubníků dle potřeby.



Moderní materiály pro vysokou zátěž



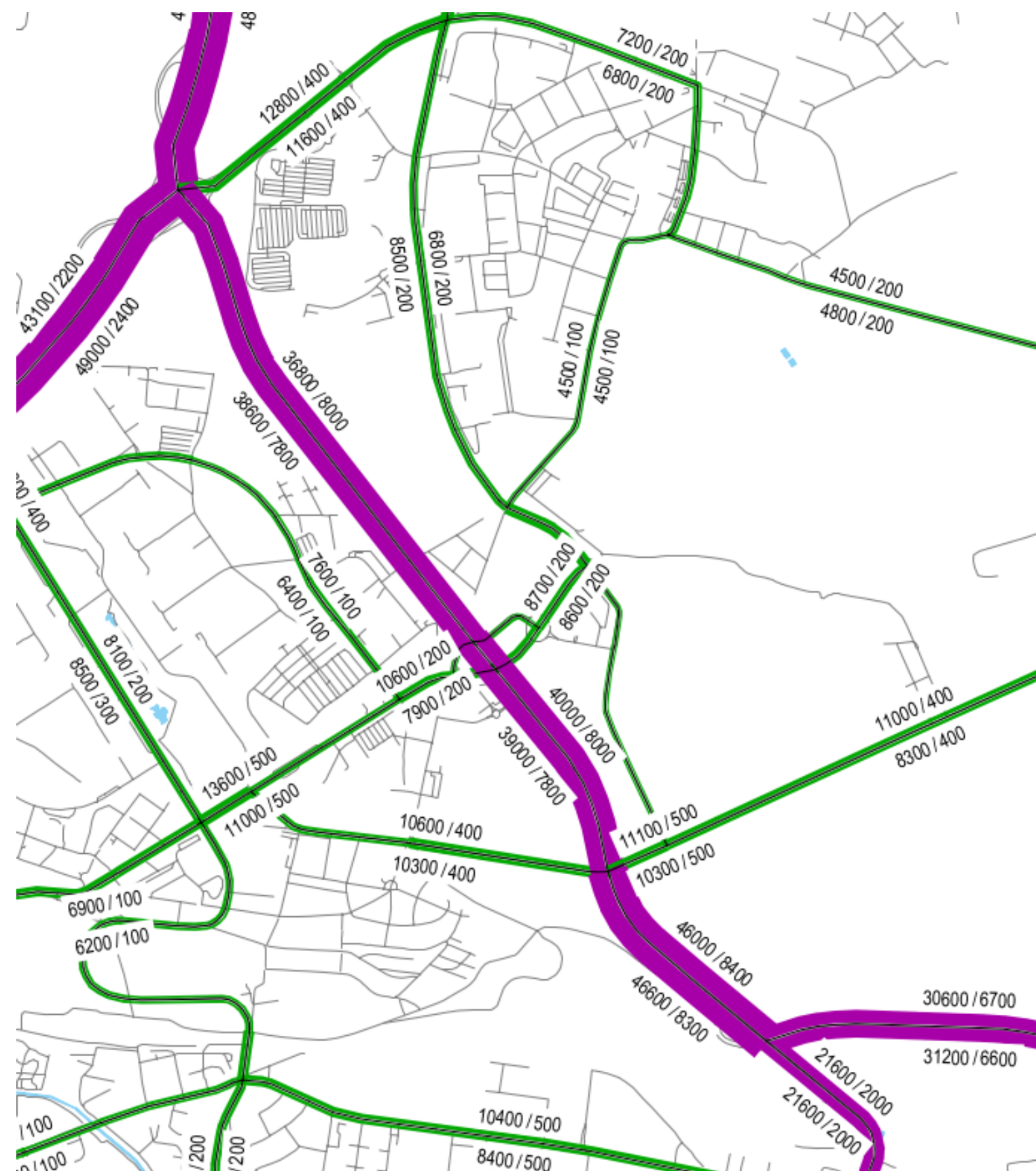
Vzhledem k vysokému podílu těžké nákladní dopravy jsou navrženy materiály s extrémní odolností, které prodlouží životnost konstrukce.

- **Asfaltové směsi HiMA (Highly Modified Asphalt):** Obsahují vysoký podíl polymerů, které zajišťují vyšší odolnost proti cyklickému namáhání a výrazně snižují tvorbu vyjetých kolejí a trhlin.
 - **Podkladní vrstva RBL (Rich Bottom Layer):** Směs s vyšším obsahem pojiva pro lepší pružnost a odolnost vůči únavě konstrukce při mrazech.
 - **Poklopy třídy F900:** Použití poklopů s nejvyšší nosností (90 tun), běžně užívaných na letištích.
 - **Metoda zpětného vyzvednutí poklopů:** Technologie osazení poklopů zajišťující vyšší rovinnost povrchu a snížení akustického diskomfortu (hluku) při přejezdu vozidel.
 - **Logistika:** Pokládka bude probíhat souběžně z minimálně dvou obaloven (Klecany, Běchovice) s průměrným výkonem 2 500 t/den, což představuje nájezd cca 100 návěsových souprav denně. **Cca 6 900 m³** asfaltových vrstev (16 600 t ≈ 660 návěsových souprav) v každé etapě.
-

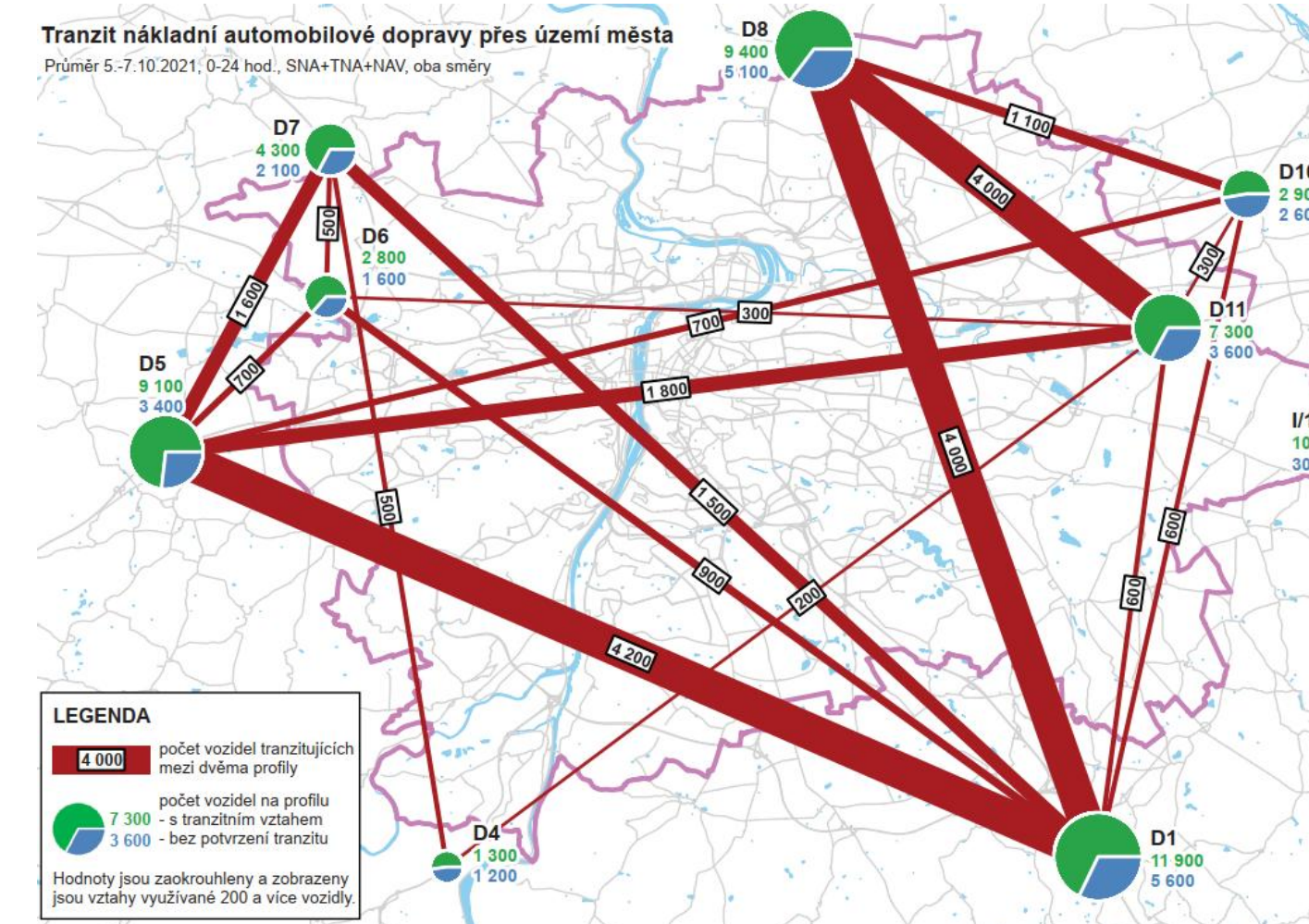
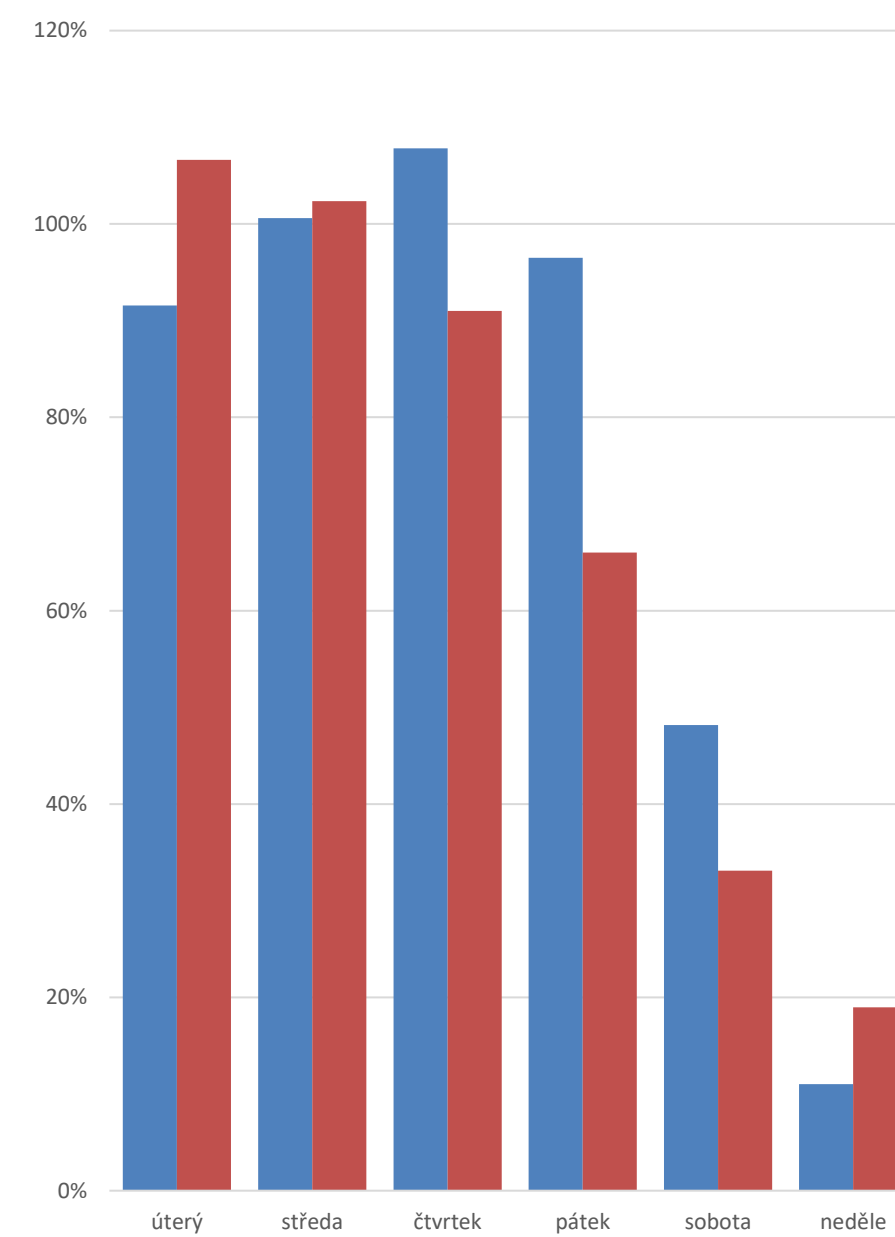
Dopravněinženýrská opatření

Jaká budou dopravní omezení během stavby?

Současná dopravní situace



- 37–46 tisíc vozidel / 24 h v jednom směru.
- Nejvytíženější úsek: Novopacká–Mladoboleslavská.
- Vysoký podíl nákladní dopravy – přes 8000 voz. / 24 h na směr, z toho až 85% podíl kamionové.



Principy DIO

- **Režim „Tunel“:** Doprava bude vedena v uzavřeném koridoru určeném výhradně pro tranzit mezi dálnicemi D8, D10 a D11.
- **Kapacita průjezdů 1+1** v jednom jízdní pásu, ve druhém jízdním pásu bude probíhat stavební činnost.
- **Uzavření vjezdů/sjezdů** do kritického úseku.
- **Vyznačení místních cílů** (Hloubětín, Ďáblice) a **dálkových cílů** (Ústí nad Labem, Hradec Králové).
- **Objízdné trasy:** U všech uzavřených nájezdů budou vyznačeny navigační trasy směrem k definovaným cílům.
- Využití uzavřených sjezdů a nájezdů pro staveništní dopravu.
- Na nadřazené síti (D8, D10, D11 a PO) se budou zobrazovat aktuální data o délkách kolon a době zdržení v dotčeném úseku.

Cíle:

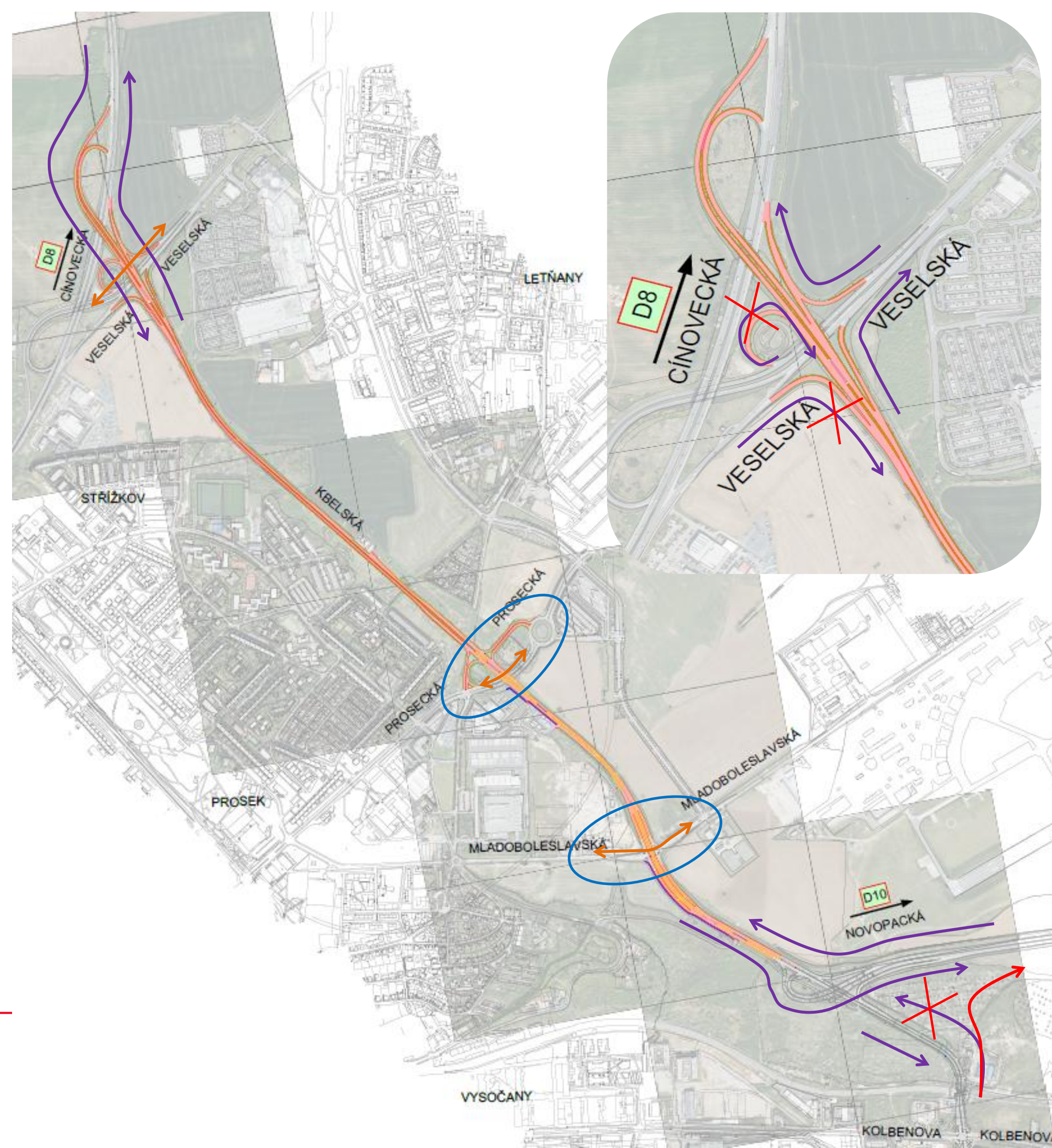
Zachovat max. kapacitu na nadřazené komunikační síti.

Preferovat MHD + IZS.

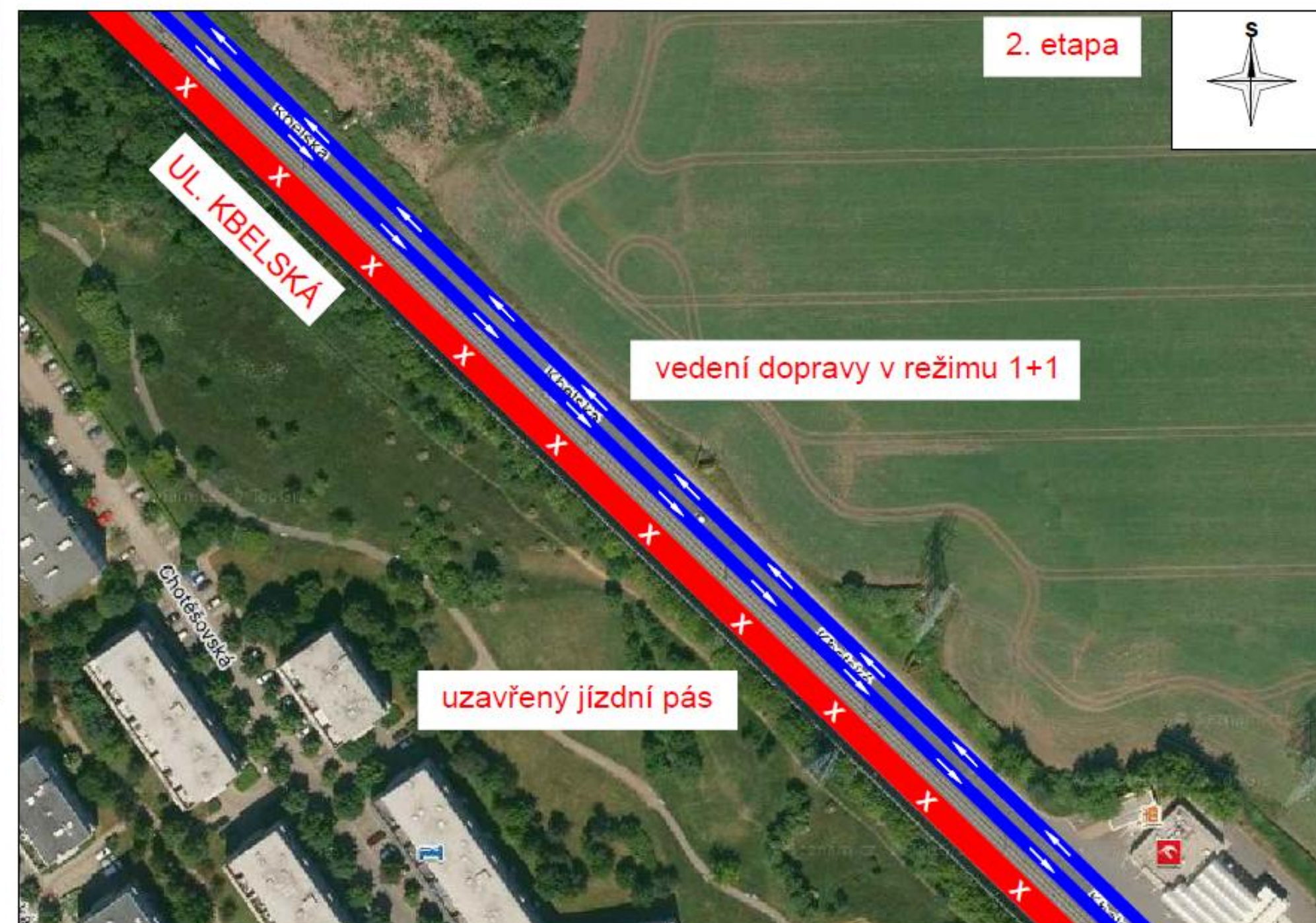
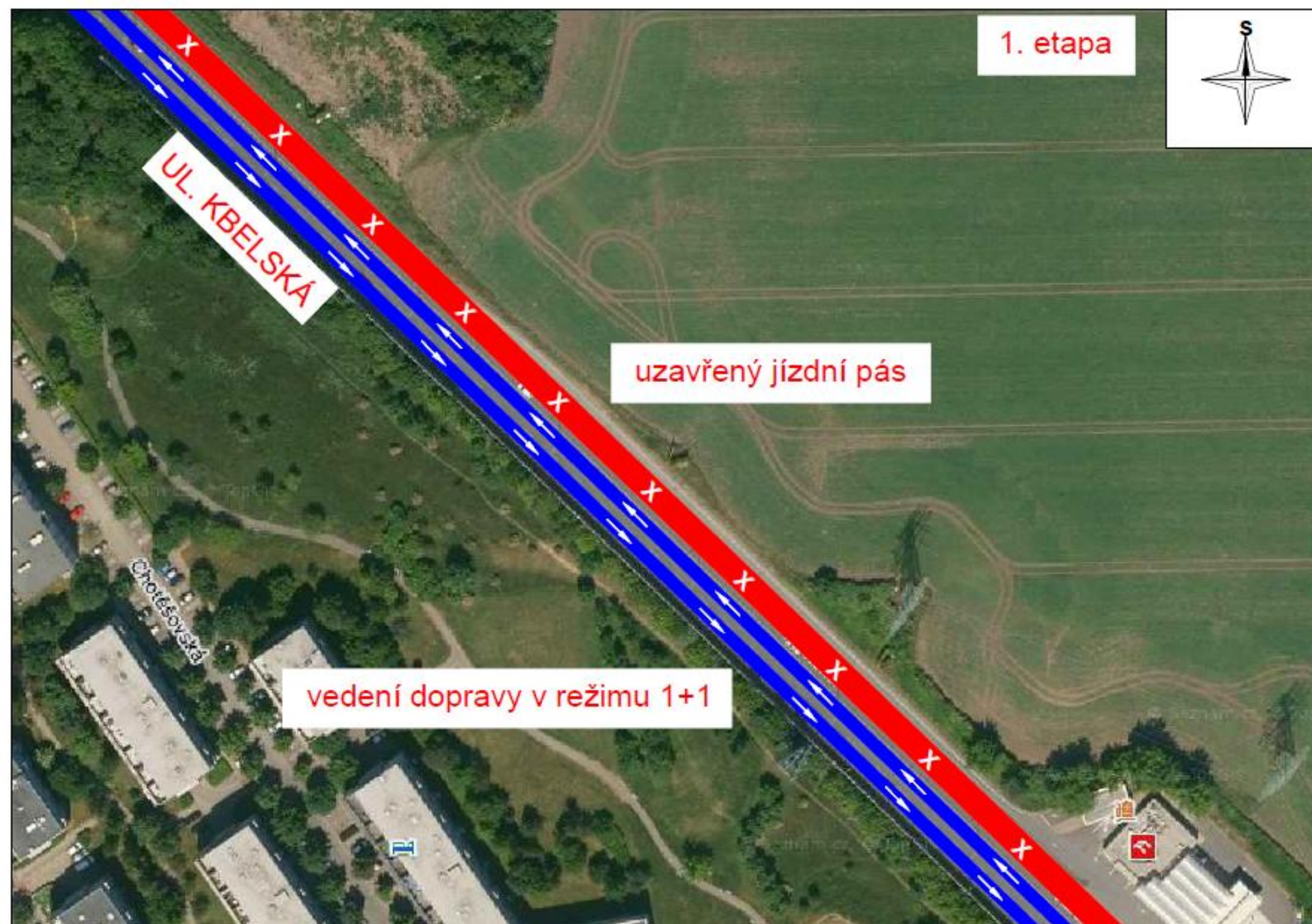
Zajistit max. možnou kapacitu na alternativních trasách.

Minimalizovat následky mimořádných událostí – odtahová vozidla (2xOA, 2xNA).

Stabilita opatření.



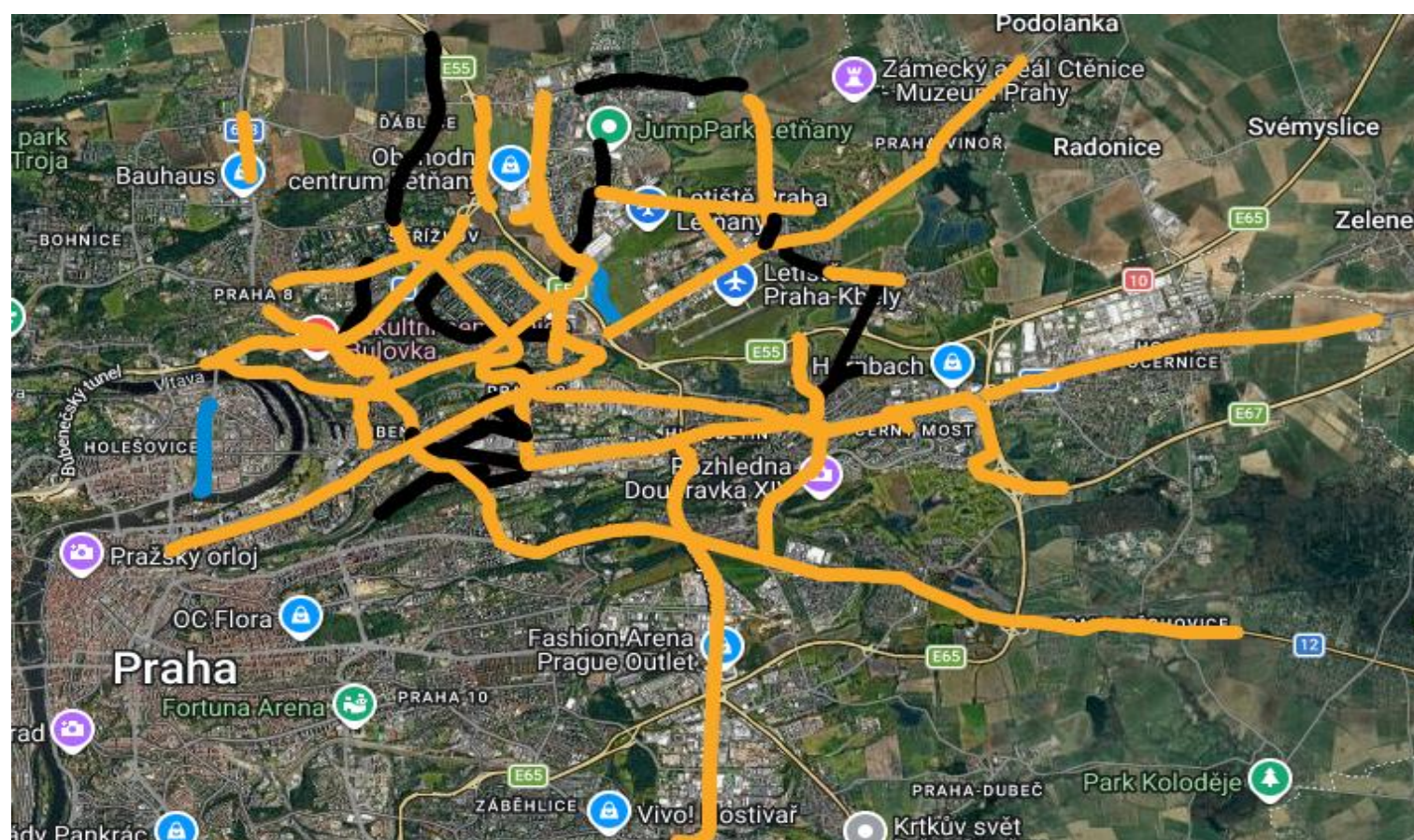
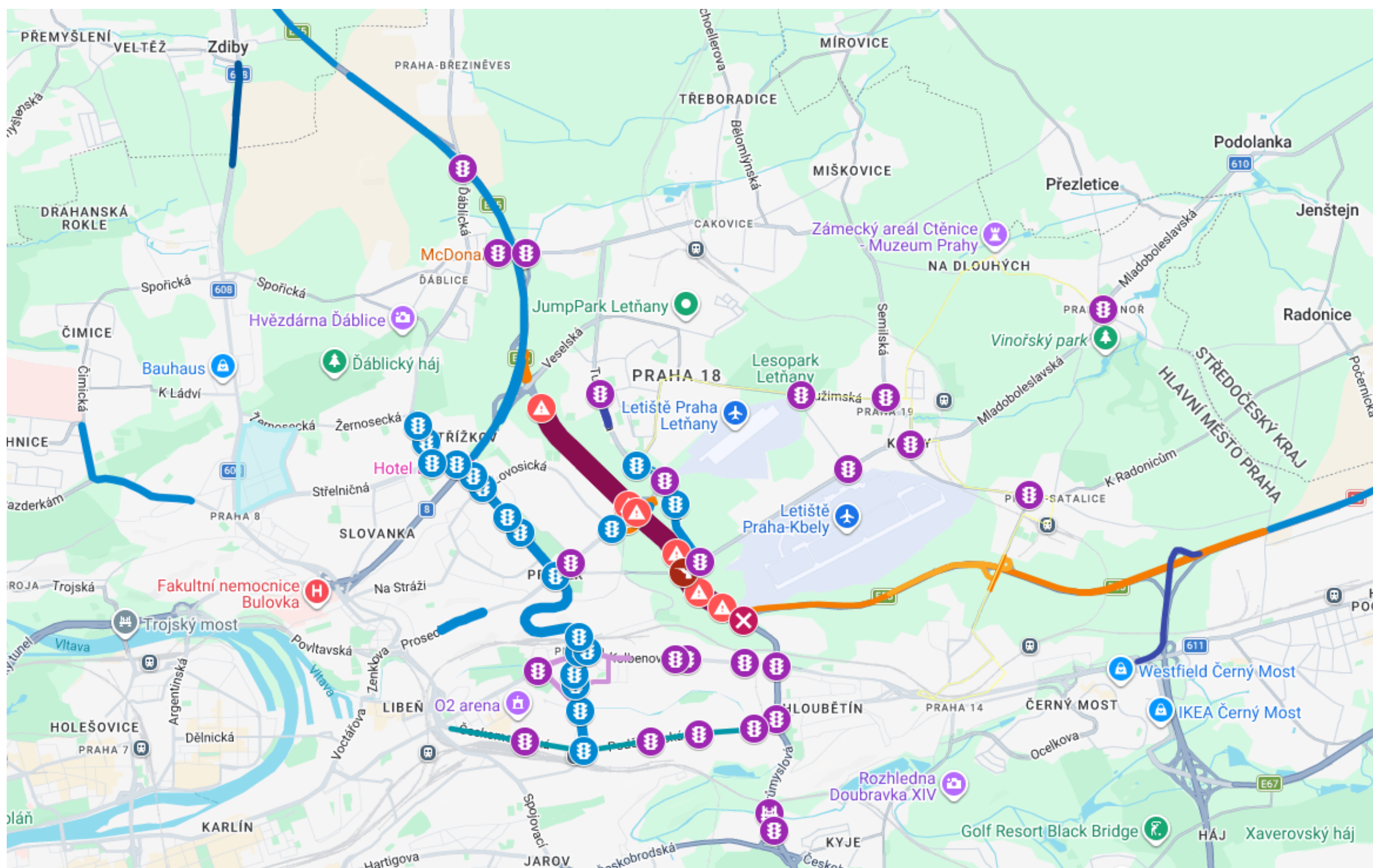
Vedení dopravy v I. a II. etapě



Návazná opatření DIO + předstihové opravy



- Preference MHD + IZS (zejména vyhrazené jízdní pruhy,...).
- Úpravy křižovatek
 - SSZ (MHD/IZS + kapacita)
 - Neřízené – opt. Kapacity.
- Úpravy linkového vedení PID.
- Odtahová služba (dva na každé straně, jeden pro IAD a jeden pro NA).
- Zvýšený dohled PČR.



Jak bude probíhat informační kampaň?



Harmonogram a nástroje pro zajištění informovanosti veřejnosti

Spolupráce s dotčenými MČ (průběžně)

- Mediální podpora a dodání materiálů do zpravodajů a na web (soc. sítě).

Spolupráce se Středočeským krajem a regiony (duben–červen)

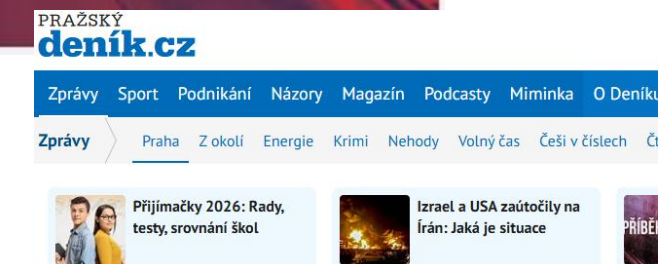
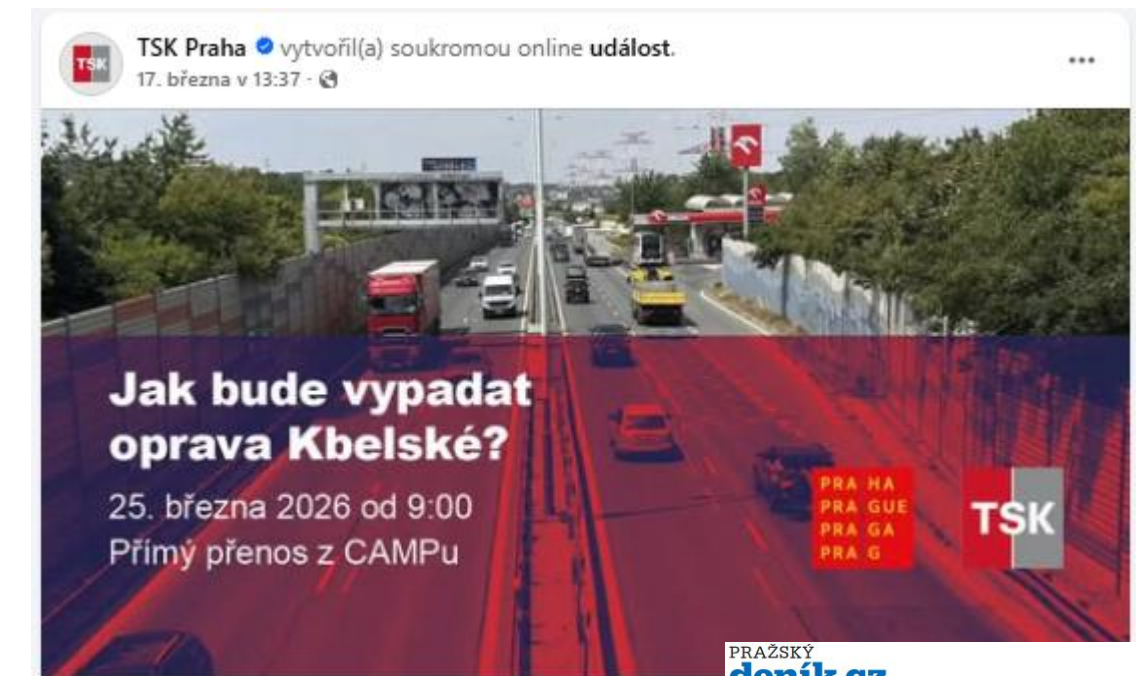
- **Periodikum Středočech:** Distribuce informací do 570 tis. domácností (texty budou dodány v pol. května, distribuce 1. 6. 2026).
- **Zpravodaj pro obce:** Elektronický měsíčník pro 1 144 měst a obcí (distribuce dle požadavku kraje k 15. dni každý měsíc).

Informační kanály v reálném čase

- **Navigace a ZPI:** Přímé partnerství s **Waze** a **Mapy.cz** pro včasné zadávání uzavírek; využití informačních tabulí (ZPI) na dálnicích D8, D10 a D11.
- **Kampaň na čerpacích stanicích:** Digitální informace na stanicích Orlen, OMV a Shell (ve spolupráci s OMM MHMP).

Vizuální a digitální obsah ve spolupráci s OMM MHMP

- **Grafika a PR:** Jednotný vizuální styl dle manuálu Prahy; rádiové spoty a bannery na zpravodajských webech.
- **Sociální sítě:** Průběžná video-shrnutí (drony, časosběrná videa).
- **Billboardy, CLV a DigiCLV:** **Kampaň je naplánována na červen 2026.**



Havarijní oprava Kbelské je tu, radní uvolnili nezbytné finanční prostředky





Děkujeme

www.tsk-praha.cz