

# Bytový dům Akcíz

## Aktualizace 2020

- Koordinační situace – síť
- Vegetační úpravy
- Půdorys 1., 2. a 3. NP
- Řezy
- Pohledy





**LEGENDA**

- HRDÝ DŮM (PŘÍLOHA SE ŽEJ) -
- PRÁČE, VEŠKOVÁ SCHODIŠTE
- TERASA NA SPÍČKĚ SVĚTLA
- ÚPRAVA ŽELEZ. ŽELEZ. PLOTY, ŽELEZ. SCHODIŠTE
- MĚKČÍ PLOCHA - BÝTRAVNÁ BLAŽNA
- POUŠŤENÁ PLOCHA - ŽELEZNÁ BLAŽNA/PLOCHA BLAŽNA
- POUŠŤENÁ PLOCHA - ŽELEZ.
- STAVACÍ OBECNÍ
- HRANICE POUŠŤENÉ STAVBY
- HRANICE KVALIFIKOVANÉ POUŠŤI
- HRANICE ÚP. ŽELEZ. PLOCHA 19-03
- SMYKOVANÉ HRANICE

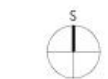
**LEGENDA VEGETAČNÍCH ÚPRAV**

- STROM STAVACÍ
- STROM NÁVNĚ STAVBY
- KEJ BÝTRAVNÁ
- PRÁČE ŽELEZ.
- ŠROKOVÝ TĚLÁKOVÝ ŽELEZ.
- TĚLÁKOVÝ ŽELEZ.
- ŽELEZ. - ŽELEZNÝ ŽELEZ. ŽELEZ. TĚLÁKOVÝ
- TĚLÁKOVÝ
- ŽELEZ. ŽELEZ. ŽELEZ. - ŽELEZ.

STROMY  
 QLE TR. 8/11 - dřevina - *Quercus frainetii* L. *Quercus*  
 MAL. ŽELEZ. - dřevina - *Malus domestica* B.S.P.  
 QLE. PLOŠ. - dřevina - *Quercus robur*

KEJE  
 Cor. mas. - keje - *Corylus mas.*  
 Cor. cas. - keje - *Corylus avellana*  
 Cor. sat. - keje - *Corylus heterophylla*  
 Cor. sat. - keje - *Corylus rostrata*

KEJE S ŽELEZ. PLOŠ. ŽELEZ.  
 rýč. - *Ribes rubrum*



**ROZPRACOVANOST KE DNI 17.5.2019**

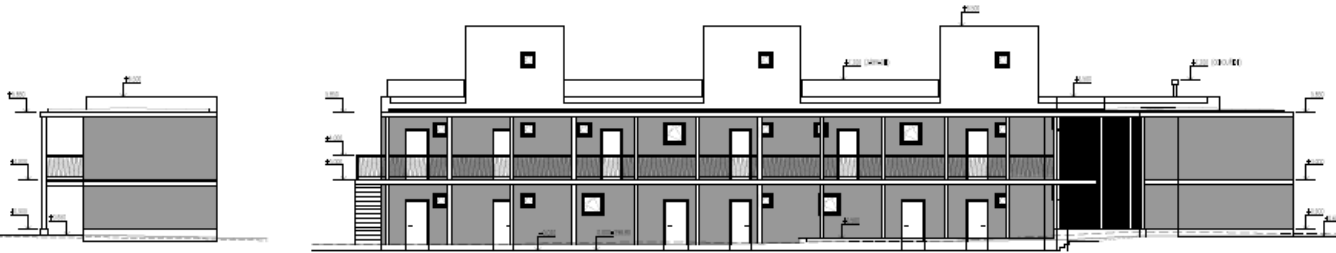
0,600=298,80 Bpv

<b>NÁZEV STAVBY</b>		<b>BYTOVÝ DŮM AKCÍZ</b>		<b>ARCHTEKT</b>	
<b>INVESTITOR</b>		Městská část Praha - Ďáblice, Csmalická 1104/13, 182 02 Praha 8		<b>ZČP. PROJEKTANT</b>	
<b>HISTO. STAVBY</b>		Ďáblická ul., parc. č. 1729/254, 1740, k.ú. Ďáblice		<b>MgA. ing.arch. MICHAL FIŠER</b>	
<b>PROJEKT</b>		-		<b>KŘÍŽKOVKA 75</b>	
<b>STUPNĚ PŮJ.</b>		DUR-OSP		<b>166 00 PRAHA 8 - KARLÍN</b>	
<b>FORMÁT</b>		4xA1		<b>TEL. 224 815 466</b>	
<b>DATA</b>		BŘEZEN 2019		<b>m.chal.fisar@trnaarchitekti.cz</b>	
<b>MĚRITKO</b>		1:200		<b>VYPRACOVAL</b>	
<b>NÁZEV VÝKRESU</b>		<b>SITUACE VEGETAČNÍCH ÚPRAV</b>		<b>M. FIŠER T. ŽDIBAL</b>	
<b>ČÍSLO VÝKRESU</b>		<b>ČÍSLO PARÉ</b>		<b>C.3a</b>	





LEGENDA MATERIÁLŮ, ČAR A ZNAČEK  
 [Symbol] PROJEKČNÍ TEPELNOSTA ODMĚR  
 [Symbol] OHLAŠENÉ POKRYTÍ (KALIBROVÁNÍ) IDENTIFIKACE VĚTVY  
 [Symbol] STAVBA A NOVÉ STAVBY Z DŮLEŽITÝCH ÚROVNÍ



POHLED ZÁPADNÍ

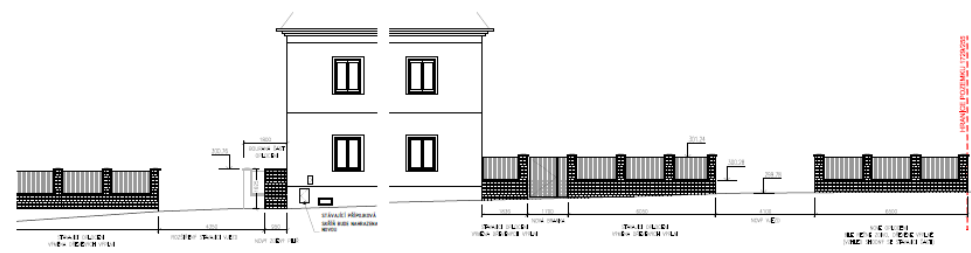
POHLED SEVEROZÁPADNÍ

ROZPRACOVANOST KE DNI 18.4.2019

0,000-290,00 Bpv

NÁZEV STAVBY	BYTOVÝ DŮM AKCÍZ		ARCHITECT	DOOR PROJECTANT
INVESTOR	Městská část Praha – Ďáblice, Dolníčická 104/13, 102 02 Praha 8		Mgr. Ing.arch. MICHAL PÍŠEK	KŘÍŽKOVÁ 75
MÍSTO STAVBY	Ďáblická ul., parc. č. 1729/254,1740, k.ú. Ďáblice		106 00 PRAHA 8 – KARLÍN	TEL. 002 495 466
PROJEKT	ARCHITECTONICKO STAVEBNÍ ČÁST		Michal.Pisek@architekt.cz	
STUPEŇ PD	DUR-DSP	POHLED	4x44	VYRABOVANÍ
DATEL	BŘEZEN 2019	MĚŘITÍ	1:100	PL. PÍŠEK, T. DOVHAL
NÁZEV VÝKRESU	POHLED ZÁPADNÍ SEVEROZÁPADNÍ, JIHOVÝCHODNÍ			D.1.1.7

LEGENDA MATERIÁLŮ, ČAR A ZNAČEK  
 [Symbol] PROJEKČNÍ TEPELNOSTA ODMĚR  
 [Symbol] OHLAŠENÉ POKRYTÍ (KALIBROVÁNÍ) IDENTIFIKACE VĚTVY  
 [Symbol] STAVBA A NOVÉ STAVBY Z DŮLEŽITÝCH ÚROVNÍ

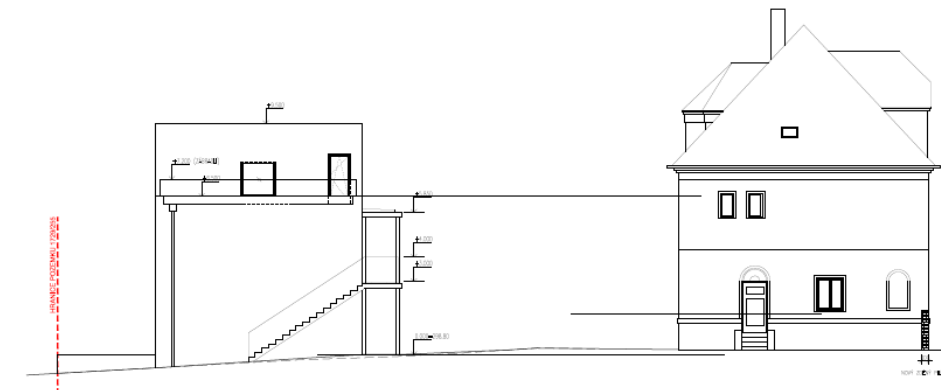


POHLED NA OPLOČENÍ Z ĎÁBLICKÉ UL.

ROZPRACOVANOST KE DNI 18.4.2019

0,000-290,00 Bpv

NÁZEV STAVBY	BYTOVÝ DŮM AKCÍZ		ARCHITECT	DOOR PROJECTANT
INVESTOR	Městská část Praha – Ďáblice, Dolníčická 104/13, 102 02 Praha 8		Mgr. Ing.arch. MICHAL PÍŠEK	KŘÍŽKOVÁ 75
MÍSTO STAVBY	Ďáblická ul., parc. č. 1729/254,1740, k.ú. Ďáblice		106 00 PRAHA 8 – KARLÍN	TEL. 002 495 466
PROJEKT	ARCHITECTONICKO STAVEBNÍ ČÁST		Michal.Pisek@architekt.cz	
STUPEŇ PD	DUR-DSP	POHLED	4x44	VYRABOVANÍ
DATEL	BŘEZEN 2019	MĚŘITÍ	1:100	PL. PÍŠEK, T. DOVHAL
NÁZEV VÝKRESU	POHLED SEVEROVÝCHODNÍ, OPLOČENÍ			D.1.1.8



POHLED SEVEROVÝCHODNÍ

