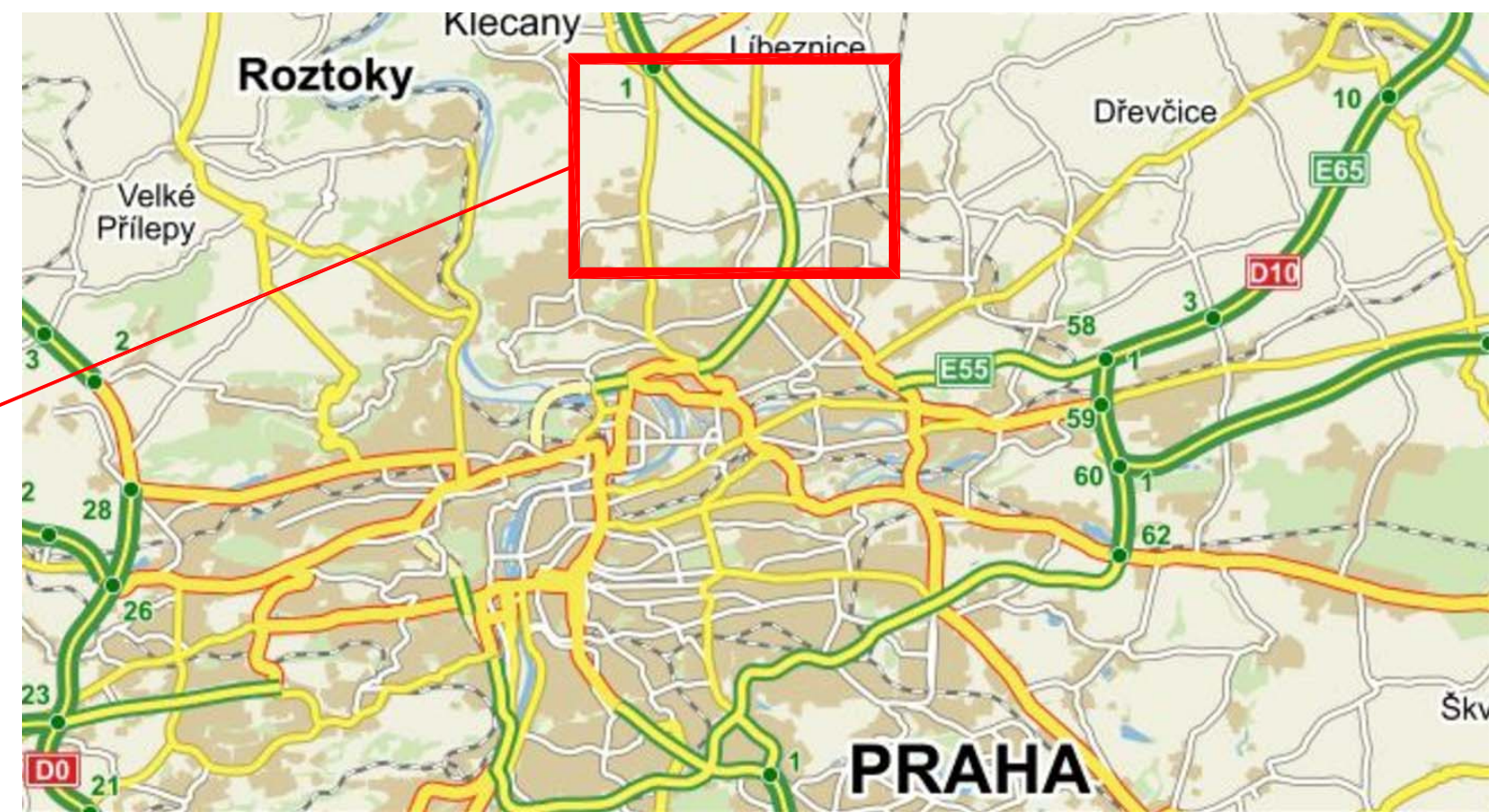


ŠIRŠÍ UMÍSTĚNÍ - ĎÁBLICE



PRAHA

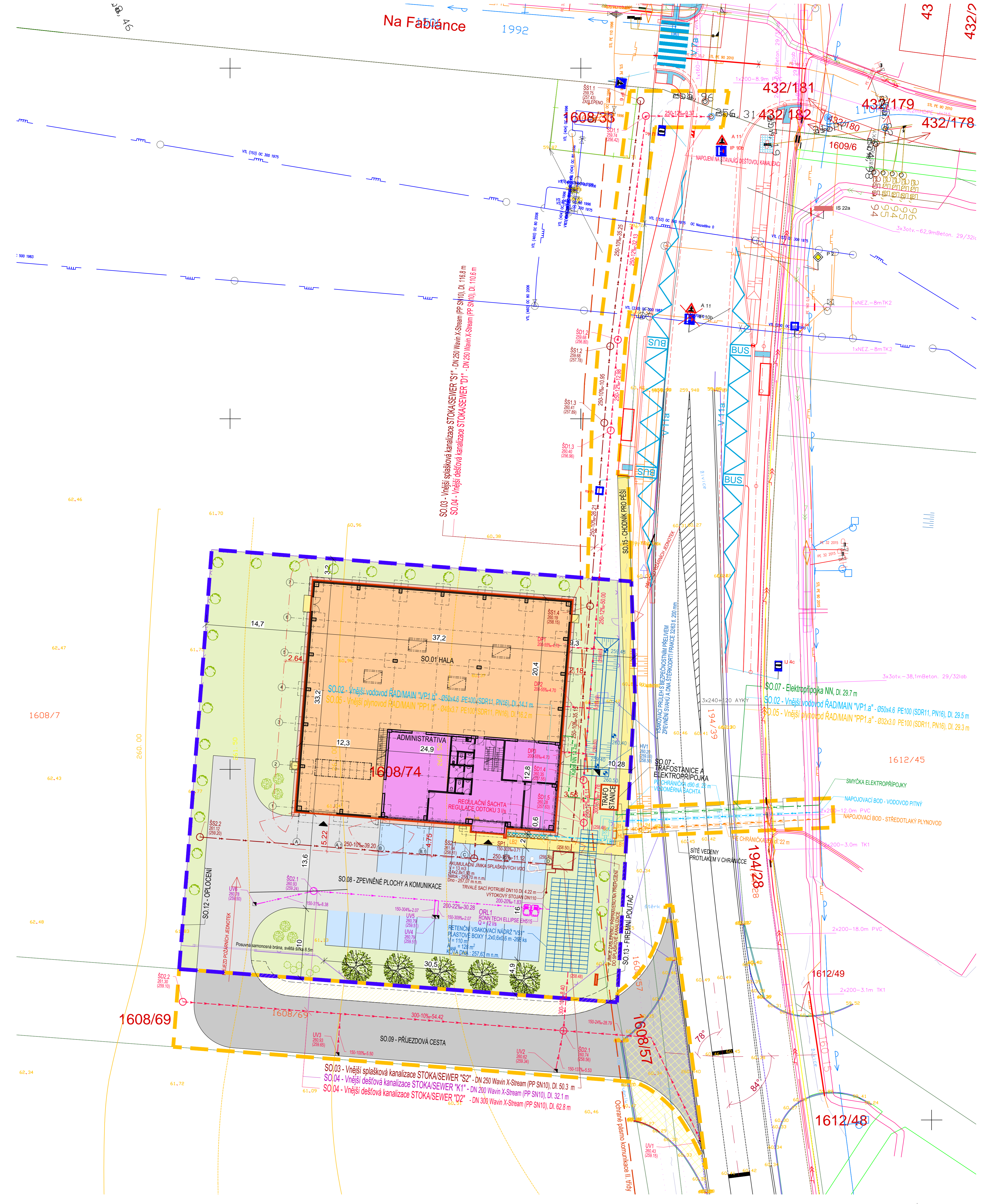


DETAIL UMÍSTĚNÍ



POPIS ZÁJMOVÉHO ÚZEMÍ:

- k.ú. Ďáblice [730629]
- parcelní čísla 1608/74



Na Fabiánce

1992

432/181

432/182

432/179

432/178

608/33

1609/6

SO.03 - Vnější splašková kanalizace STOKA/SEWER "S1" - DN 250 Wavin X-Stream (PP SN10), DI. 116,8 m
SO.04 - Vnější dešťová kanalizace STOKA/SEWER "D1" - DN 250 Wavin X-Stream (PP SN10), DI. 110,6 m

SO.15 - CHODNÍK PRO PĚŠÍ

SO.02 - Vnější vodovod RAD/MAIN "VP1.a" - Ø50x4,6 PE100 (SDR11, PN16), DI. 14,1 m
SO.05 - Vnější plynovod RAD/MAIN "PP1.d" - Ø40x3,7 PE100 (SDR11, PN16), DI. 16,2 m

1608/74

SO.07 - TRAFOSTANICE A ELEKTROPŘÍPOJKA
PŘI CHRÁNICÍ D90 DI. 22 m
VĚDOMĚRNÁ ŠAHTA

SO.07 - Elektropřípojka NN, DI. 29,7 m
SO.02 - Vnější vodovod RAD/MAIN "VP1.a" - Ø50x4,6 PE100 (SDR11, PN16), DI. 29,5 m
SO.05 - Vnější plynovod RAD/MAIN "PP1.a" - Ø32x3,0 PE100 (SDR11, PN16), DI. 29,3 m

SO.08 - ZPEVNĚNÉ PLOCHY A KOMUNIKACE

SO.13 - FIREMNÍ POUŤAČ

1608/69

SO.09 - PŘÍJEZDOVÁ CESTA

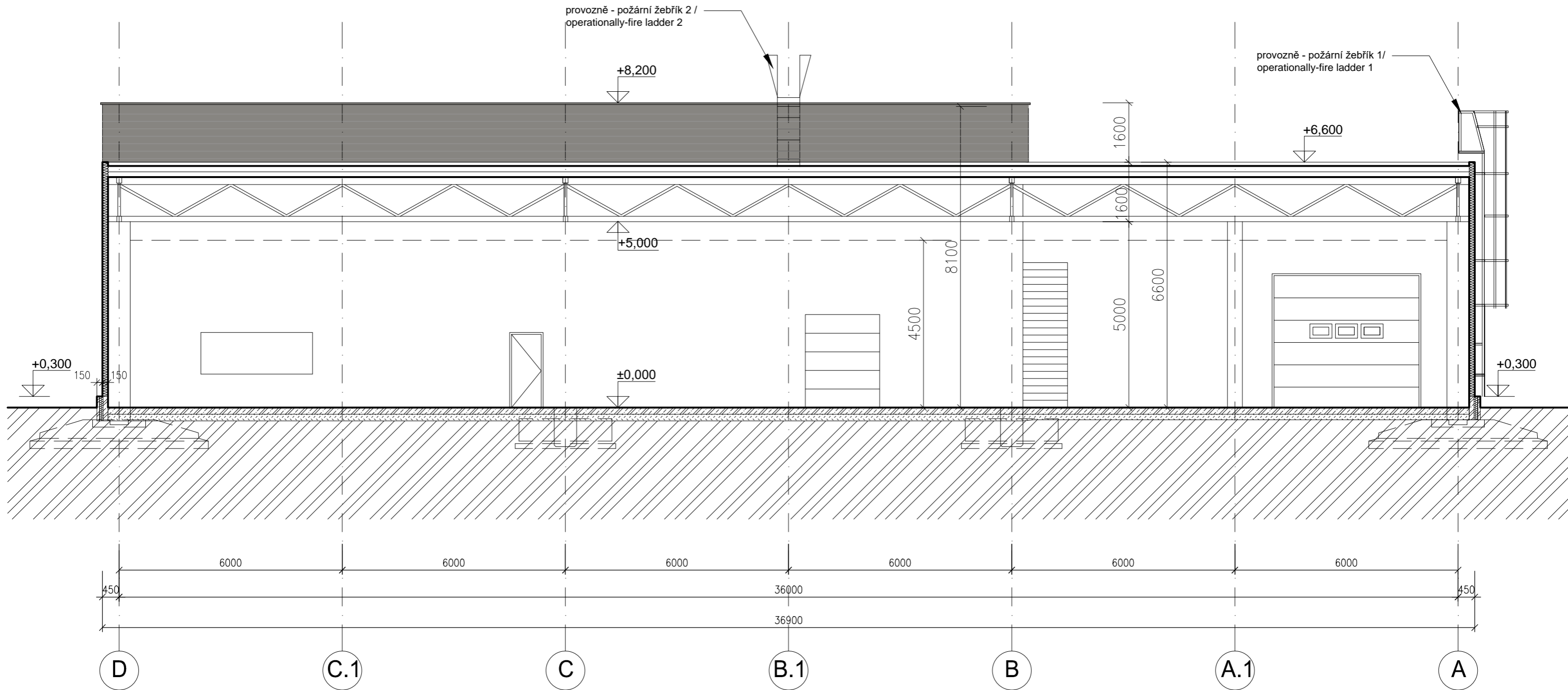
SO.03 - Vnější splašková kanalizace STOKA/SEWER "S2" - DN 250 Wavin X-Stream (PP SN10), DI. 50,3 m
SO.04 - Vnější dešťová kanalizace STOKA/SEWER "K1" - DN 200 Wavin X-Stream (PP SN10), DI. 32,1 m
SO.04 - Vnější dešťová kanalizace STOKA/SEWER "D2" - DN 300 Wavin X-Stream (PP SN10), DI. 62,8 m

1612/49

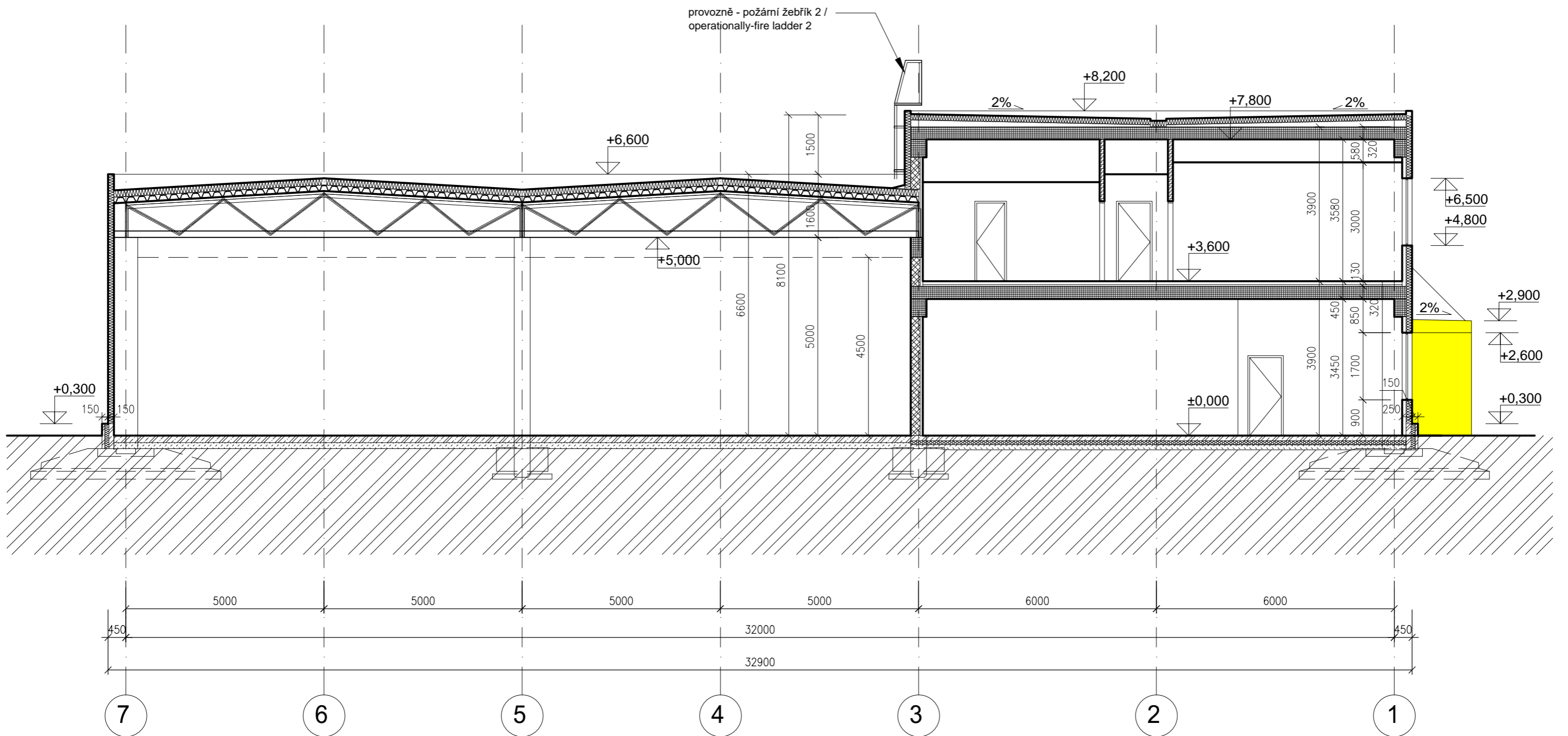
1608/57

1612/48

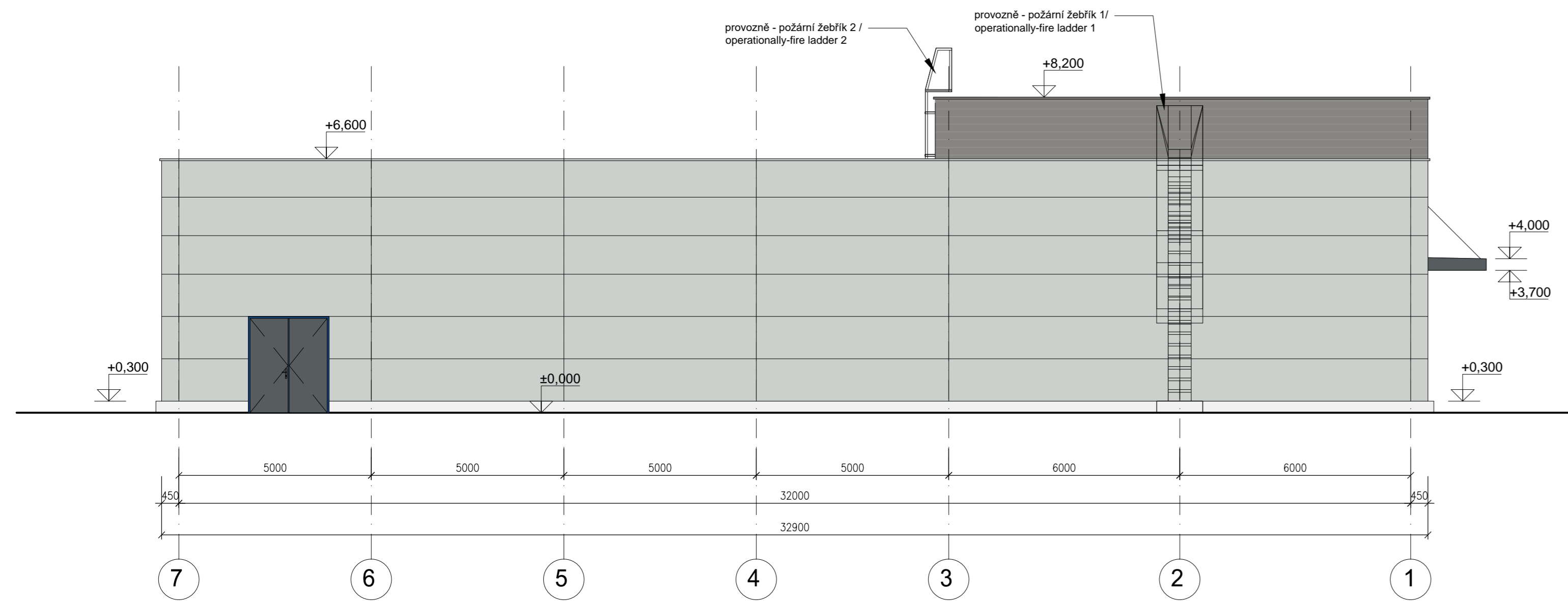
ŘEZ A-A'



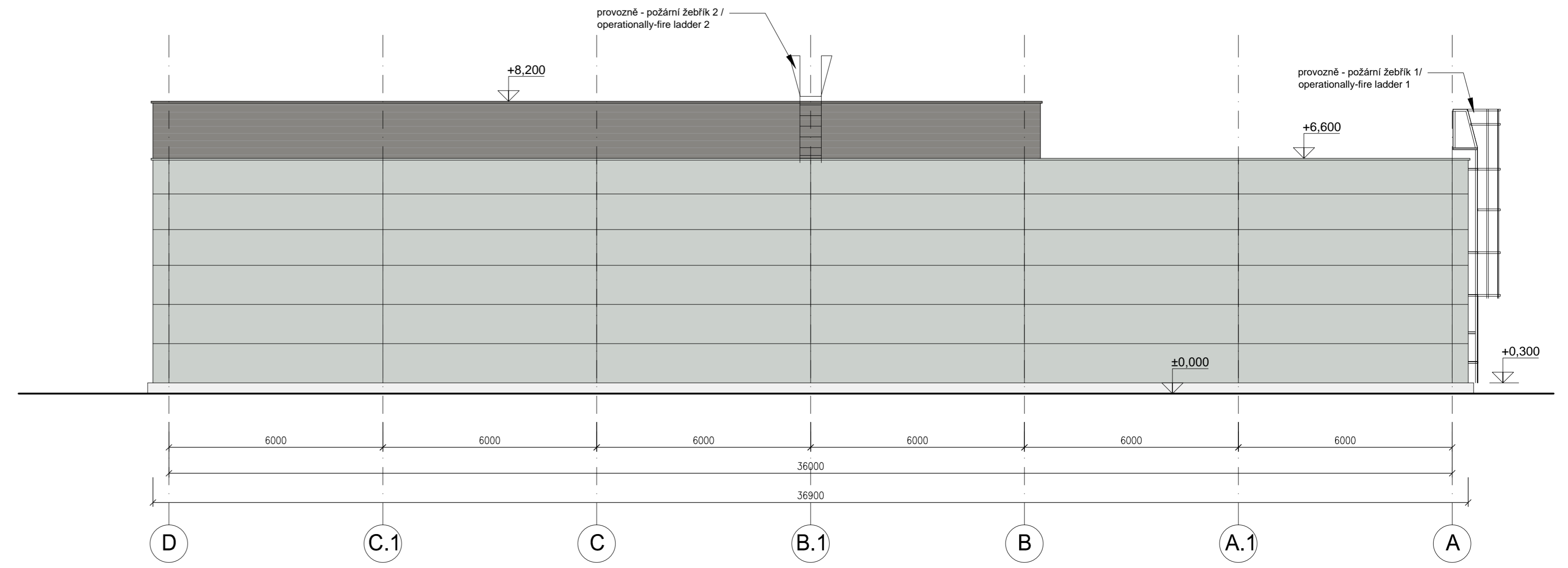
ŘEZ B-B'



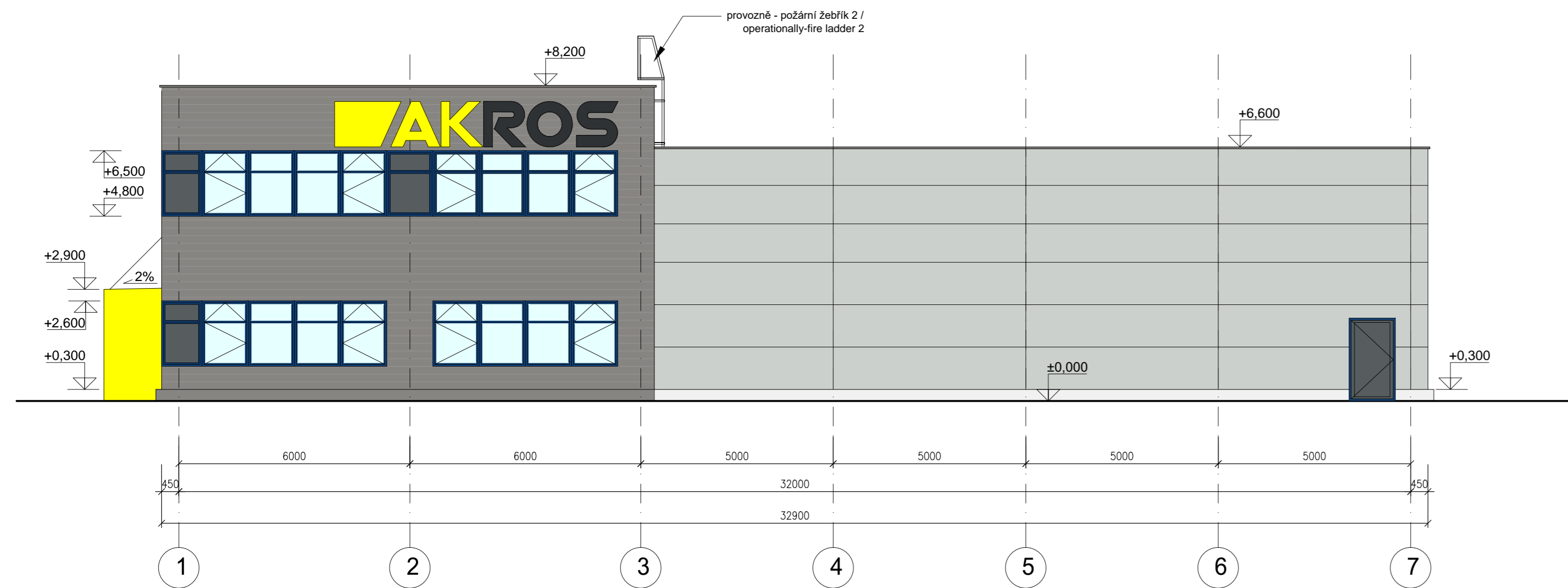
POHLED ZÁPADNÍ / WEST ELEVATION



POHLED SEVERNÍ / NORTH ELEVATION



POHLED VÝCHODNÍ / EAST ELEVATION



POHLED JIŽNÍ / SOUTH ELEVATION

