

NAVRŽENÁ ÚPRAVA PLOCHY BOICENTRA

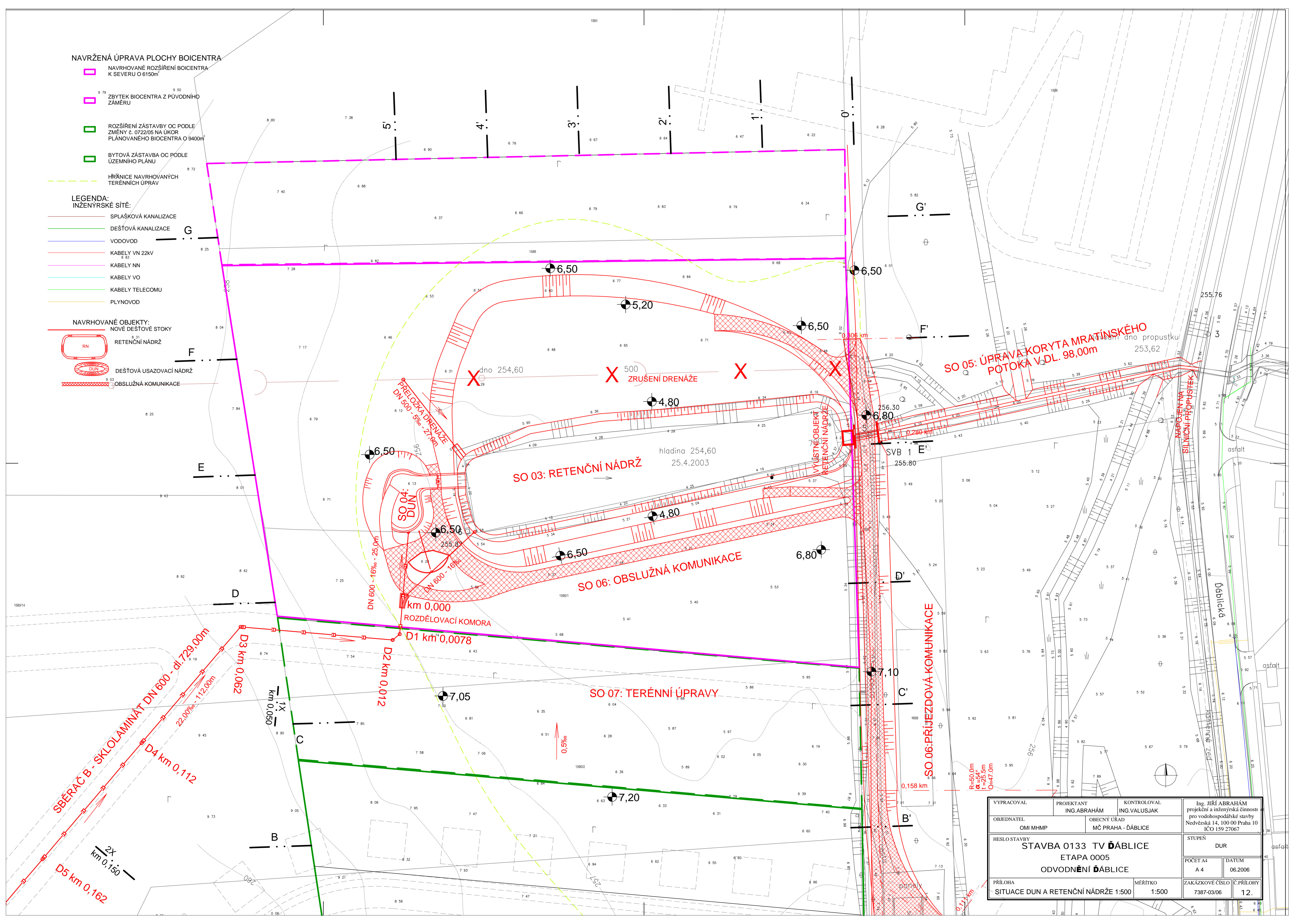
- NAVRHOVANÉ ROZŠÍŘENÍ BOICENTRA K SEVERU O 6150m²
- ZBYTEK BIOCENTRA Z PŮVODNÍHO ZÁMĚRU
- ROZŠÍŘENÍ ZÁSTAVBY OC PODLE ZMĚNY č. 0722/05 NA ÚKOR PLÁNOVÁNEHO BIOCENTRA O 9400m²
- BYTOVÁ ZÁSTAVBA OC PODLE ÚZEMNÍHO PLÁNU

LEGENDA:

- INŽENÝRSKÉ SÍTĚ:**
- SPLAŠKOVÁ KANALIZACE
 - DEŠŤOVÁ KANALIZACE
 - VODOVOD
 - KABELY VN 22KV
 - KABELY NN
 - KABELY VO
 - KABELY TELECOMU
 - PLYNOVOD

NAVRHOVANÉ OBJEKTY:

- NOVÉ DEŠŤOVÉ STOKY
- RETENČNÍ NÁDRŽ
- DEŠŤOVÁ USAZOVACÍ NÁDRŽ
- OBSLUŽNÁ KOMUNIKACE



SO 05: ÚPRAVA KORYTA MRATINSKÉHO PŮTOKA V.DL. 98,00m

SO 03: RETENČNÍ NÁDRŽ

SO 06: OBSLUŽNÁ KOMUNIKACE

SO 07: TERÉNNÍ ÚPRAVY

SO 06: PŘÍJEZDOVÁ KOMUNIKACE

SBĚRAC B - SKLOLAMINÁT DN 600 - dl. 729,00m

D3 km 0,062

D4 km 0,112

D5 km 0,162

1x km 0,050

2x km 0,150

VYPRACOVAL	PROJEKTANT	KONTROLOVAL	Ing. JIŘÍ ABRAHÁM projekční a inženýrská činnost pro vodohospodářské stavby Nedvězská 14, 100 00 Praha 10 IČO 159 27067	
OBJEDNATEL	ING. ABRAHÁM	ING. VALUSJAK	OBECNÝ ÚŘAD	MČ PRAHA - ĎÁBLICE
OMI MHP				
HESLO STAVBY		STAVBA 0133 TV ĎÁBLICE		STUPEŇ
		ETAPA 0005		DUR
		ODVODNĚNÍ ĎÁBLICE		POČET A4
				A 4
				DATUM
				06.2006
PŘÍLOHA	MĚŘÍTKO	ZAKÁZKOVÉ ČÍSLO	ČPŘÍLOHY	
SITUACE DUN A RETENČNÍ NÁDRŽE 1:500	1:500	7387-03/06	12.	