



# Městská část Praha-Ďáblice

## Rada městské části

65. zasedání  
dne 31.3.2021

### **USNESENÍ č. 690/21/RMČ**

**k Výstavbě bytového domu, ul. Ďáblická, Křížovnické družstvo –  
dispoziční řešení a rozložení bytů pro MČ Praha-Ďáblice**

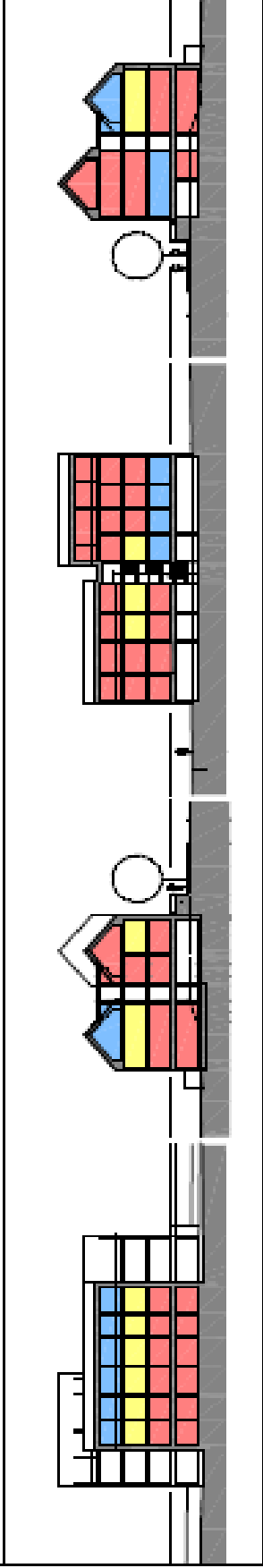
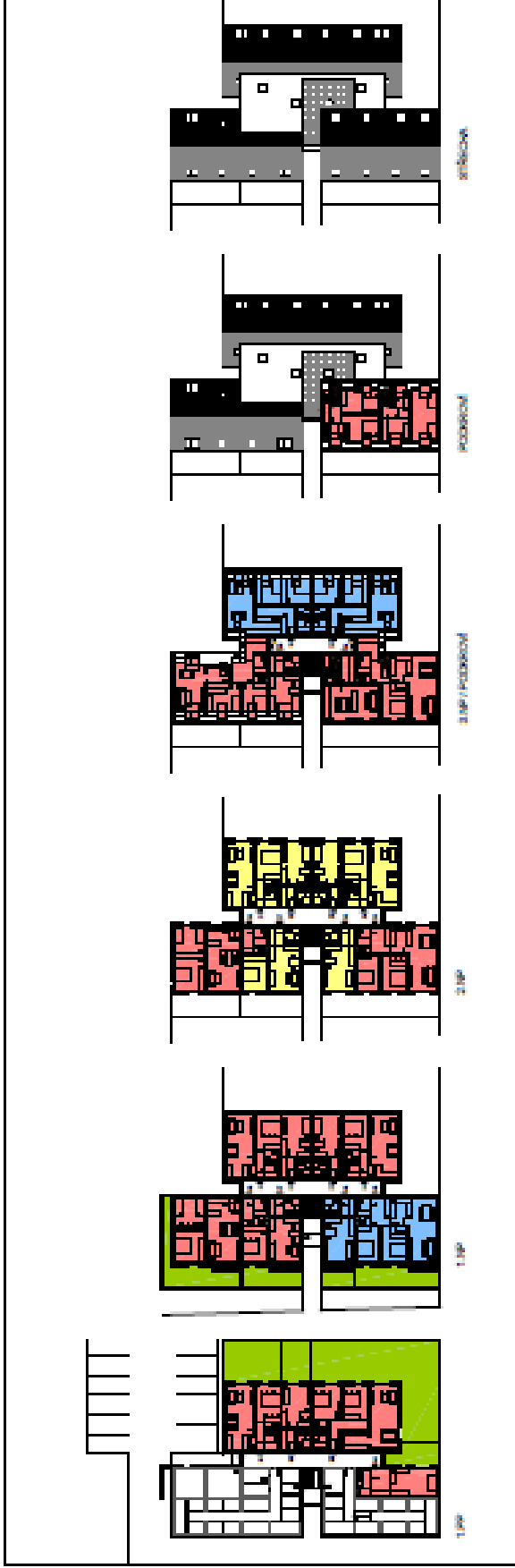
**Rada po projednání**

**souhlasí**

s předloženým návrhem dispozičního řešení a rozmístění jednotlivých bytů pro MČ Praha-Ďáblice, který je přílohou tohoto usnesení.

Ing. Jan Hrdlička  
místostarosta

Ing. Miloš Růžička  
starosta



KLASOWANIE PRZEDSIĘWZIĘCIA

- Systemy i instalacje elektroenergetyczne
- Instalacje wodne i kanalizacyjne
- Instalacje wentylacji mechanicznej

- 1.00 (170 000, 170 000, 170 000, 170 000, 170 000) - Instalacje wodne i kanalizacyjne (170 000, 170 000, 170 000, 170 000)
- 1.10 (200 000, 200 000, 200 000, 200 000, 200 000) - Instalacje elektroenergetyczne (200 000, 200 000, 200 000, 200 000)
- 1.20 (250 000, 250 000, 250 000, 250 000, 250 000) - Instalacje elektroenergetyczne (250 000, 250 000, 250 000, 250 000)
- 1.30 (300 000, 300 000, 300 000, 300 000, 300 000) - Instalacje elektroenergetyczne (300 000, 300 000, 300 000, 300 000)
- 1.40 (350 000, 350 000, 350 000, 350 000, 350 000) - Instalacje elektroenergetyczne (350 000, 350 000, 350 000, 350 000)
- 1.50 (400 000, 400 000, 400 000, 400 000, 400 000) - Instalacje elektroenergetyczne (400 000, 400 000, 400 000, 400 000)

PRZEDSIĘWZIĘCIE	WARTOŚĆ
1.00	170 000
1.10	200 000
1.20	250 000
1.30	300 000
1.40	350 000
1.50	400 000
<b>RAZEM</b>	<b>1 670 000</b>

PRZEDSIĘWZIĘCIE	WARTOŚĆ
1.00	170 000
1.10	200 000
1.20	250 000
1.30	300 000
1.40	350 000
1.50	400 000
<b>RAZEM</b>	<b>1 670 000</b>