

# PRAŽSKÝ OKRUH

**D0 519 SUCHDOL – BŘEZINĚVES**

**D0 520 BŘEZINĚVES - SATALICE**



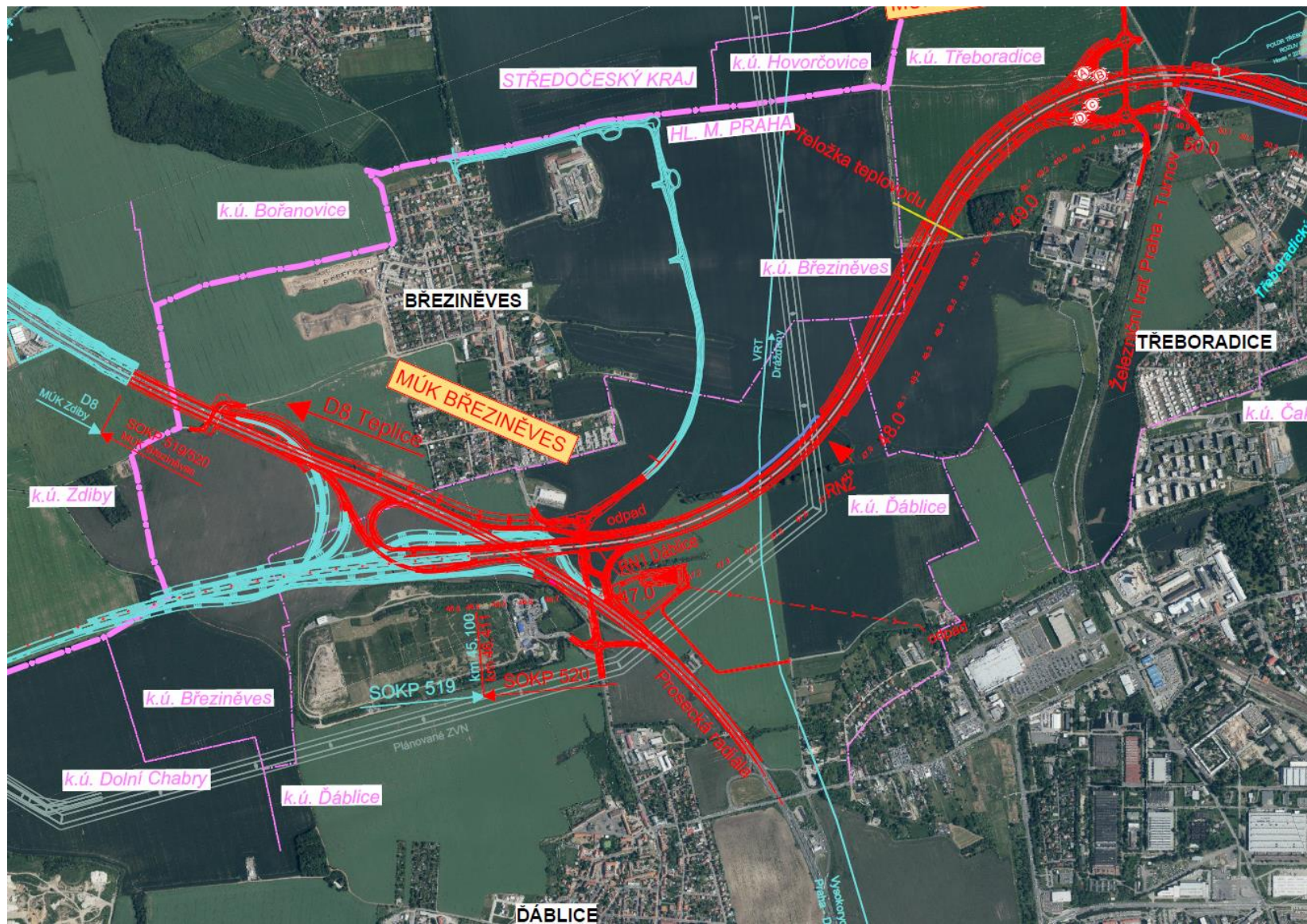
ŘEDITELSTVÍ  
SILNIC  
A DÁLNIC

08. 04. 2024 Dáblice



← **DO 519**      **MÚK BŘEZINĚVES**      **DO 520** →

↑ **D8**



## SOKP, úsek 519 Suchdol – Březiněves

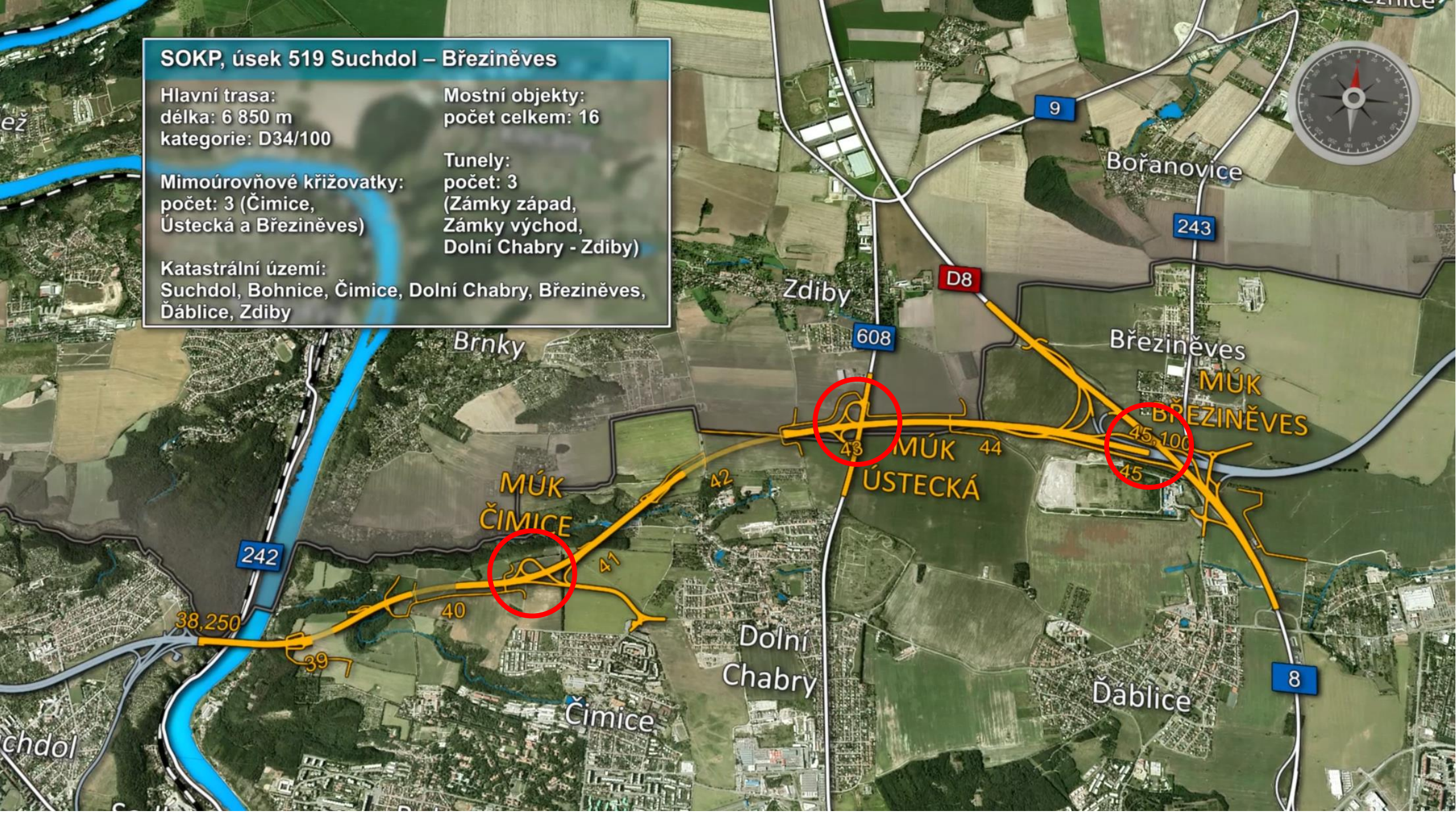
Hlavní trasa:  
délka: 6 850 m  
kategorie: D34/100

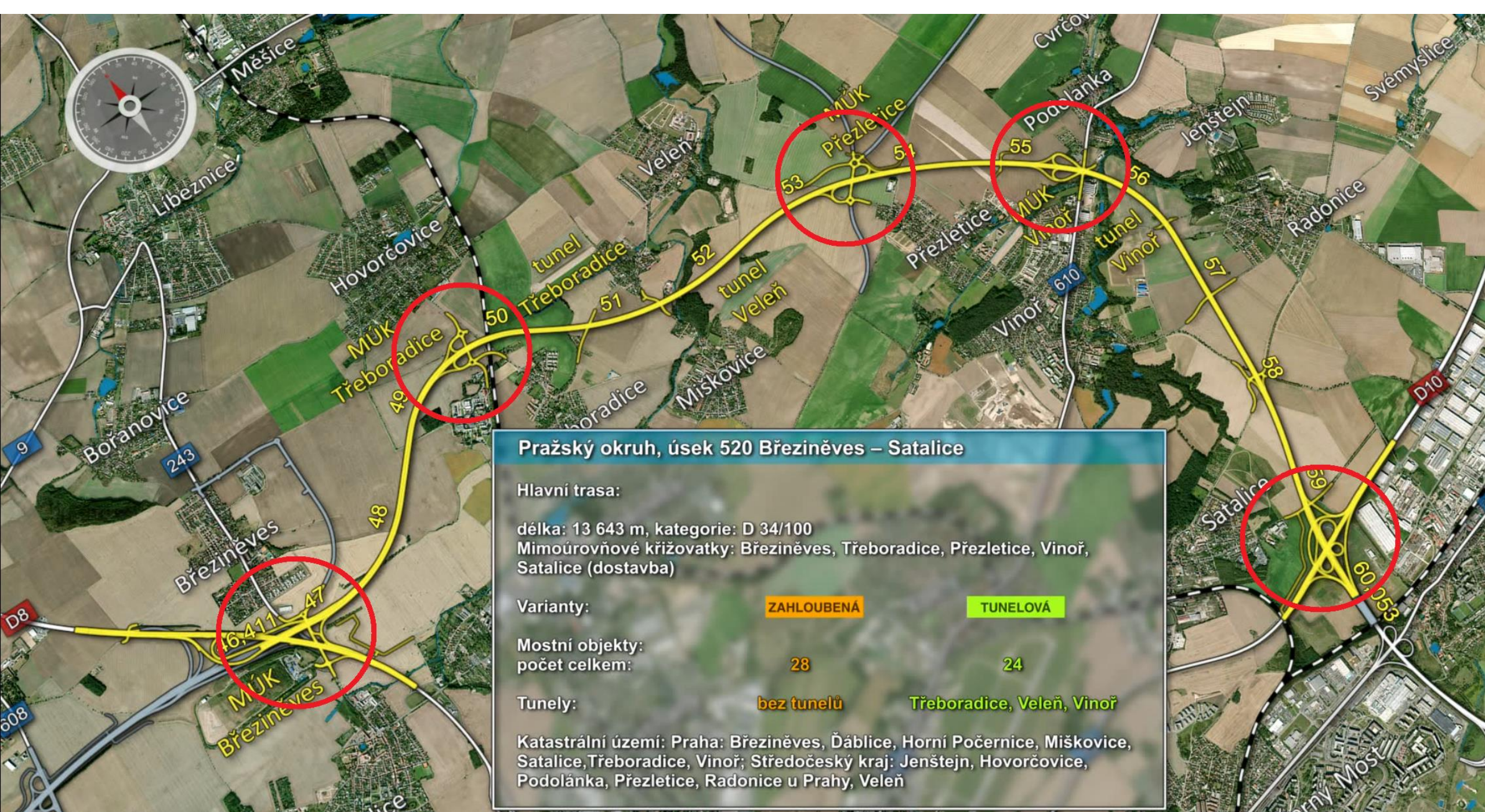
Mimoúrovňové křižovatky:  
počet: 3 (Čimice,  
Ústecká a Březiněves)

Katastrální území:  
Suchdol, Bohnice, Čimice, Dolní Chabry, Březiněves,  
Dáblice, Zdiby

Mostní objekty:  
počet celkem: 16

Tunely:  
počet: 3  
(Zámky západ,  
Zámky východ,  
Dolní Chabry - Zdiby)





### Pražský okruh, úsek 520 Brezíněves – Satalice

Hlavní trasa:

délka: 13 643 m, kategorie: D 34/100

Mimoúrovňové křižovatky: Brezíněves, Třeboradice, Přezletice, Vinoř, Satalice (dostavba)

Varianty:

**ZAHLOUBENÁ**

**TUNELOVÁ**

Mostní objekty:

počet celkem:

**28**

**24**

Tunely:

**bez tunelů**

**Třeboradice, Veleň, Vinoř**

Katastrální území: Praha: Brezíněves, Ďáblice, Horní Počernice, Miškovice, Satalice, Třeboradice, Vinoř; Středočeský kraj: Jenštejn, Hovorčovice, Podolánka, Přezletice, Radonice u Prahy, Veleň

# NOVODOBÁ PŘÍPRAVA

Technické studie 2017 - 2019



Oznámení EIA



Závěr zjišťovacího řízení 12/2019 a 03/2021



Optimalizace technického řešení



Posouzení vlivů na ŽP – dokumentace EIA

# OPTIMALIZACE TECHNICKÉHO ŘEŠENÍ DO 519

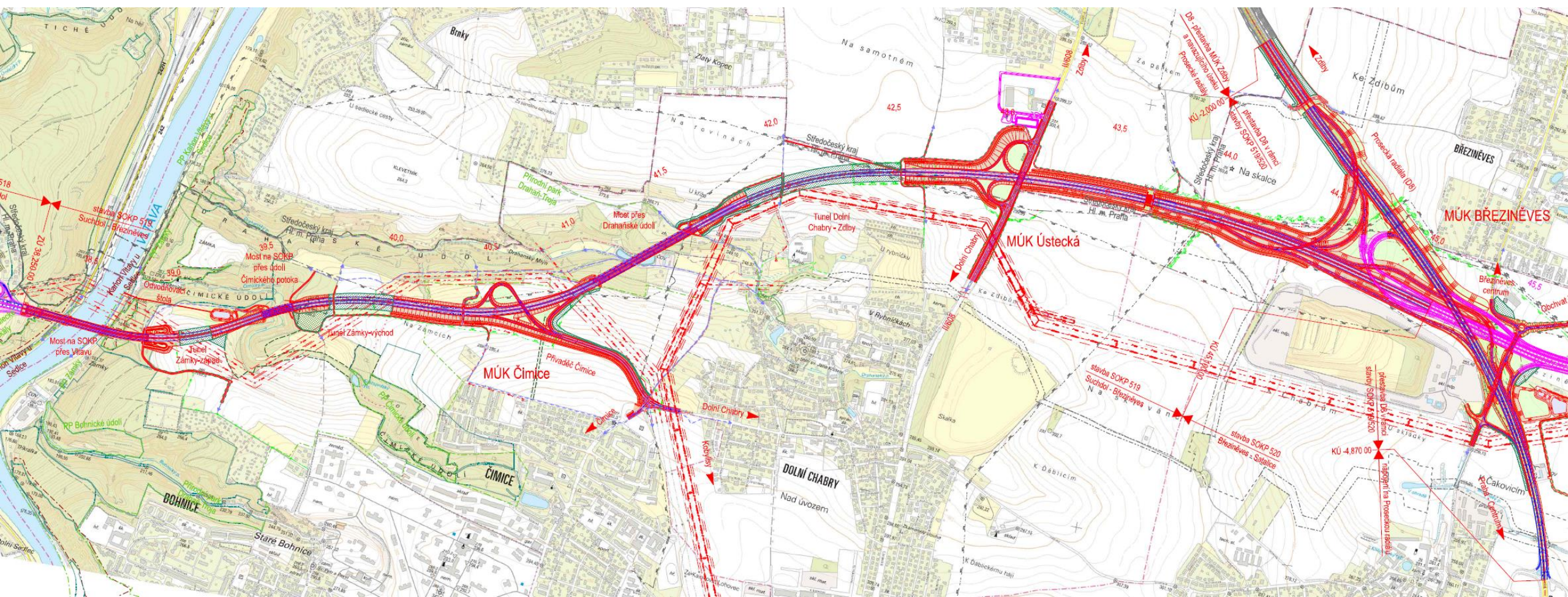
- Zahloubení nivelety a přidání zemních valů
- Začlenění nového **tunelu Zámky-západ** délky 150 m
- Začlenění nového **tunelu Zámky-východ** délky 300 m
- Začlenění nového **tunelu Dolní Chabry-Zdiby** délky 750 m

# OPTIMALIZACE TECHNICKÉHO ŘEŠENÍ DO 520

Do EIA – 2 varianty – zahloubená a tunelová

- Úprava nivelety – snížení v obou variantách – zejména v prostoru Satalic
- Prodloužení tunelů – v tunelové var. Třeboradice (1330 m), Veleň (1000 m), Vinoř (2710 m)
- Koordinace s přeložkou II/244 a II/610
- Koordinace s poldry (suché retenční nádrže) Mírovice a Třeboradice
- Optimalizace odvodnění (MÚK Březiněves, odvodňovací štoly tunelů)

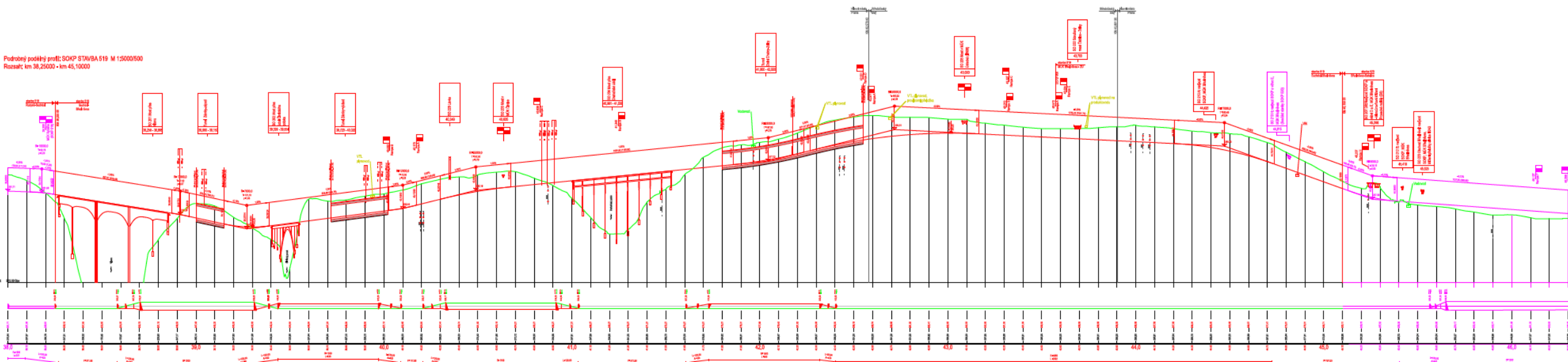
# DO 519 SUCHDOL - BŘEZINĚVES





# DO 519 – PODÉLNÝ PROFIL

Podrobný podélný profil: SOKP STAVBA 519 M 1:5000/500  
Rozsah: km 38,25000 + km 45,10000



# DO 520 TUNELOVÁ VARIANTA

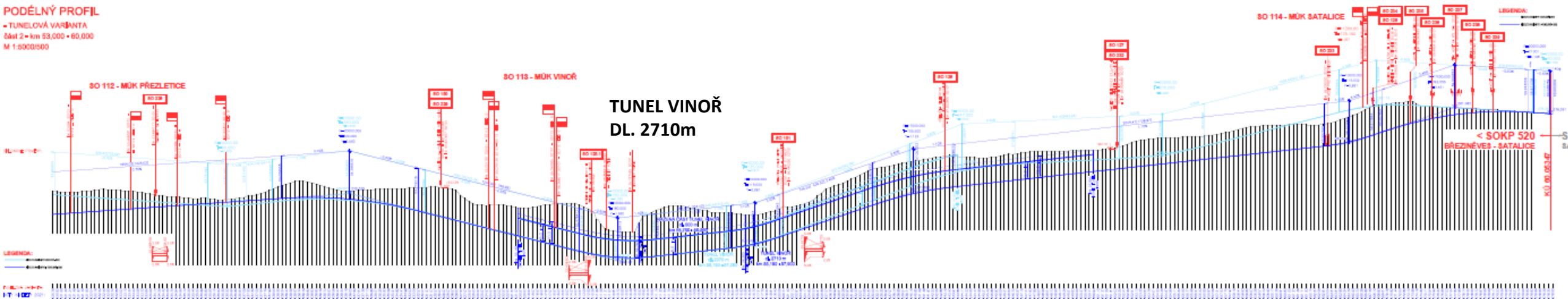
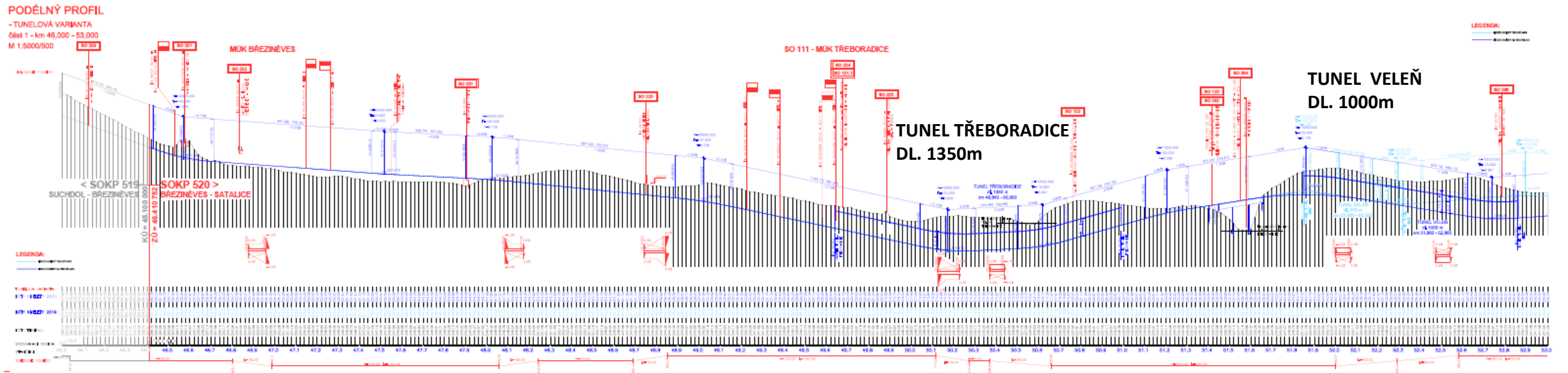
VEHO UZEMÍ

DO - 520:

Nové objekty  
stary DO + další pokračující  
stavba  
úplňování DO SOKP 520  
úplňování SOKP 519



# DO 520 – PP TUNELOVÁ VARIANTA



# PROSECKÁ RADIÁLA

V rámci Pražského okruhu:

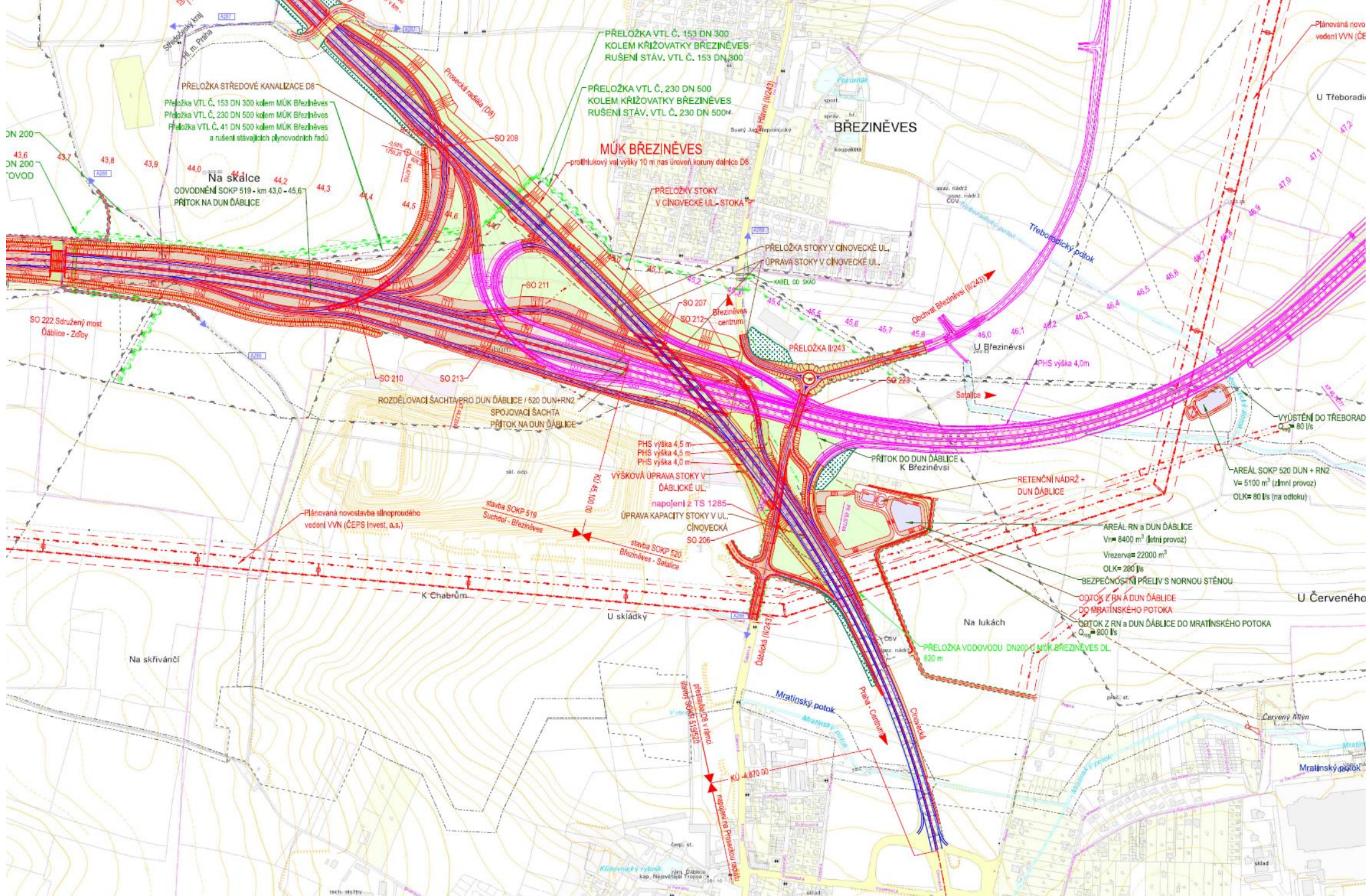
- Zkapacitnění Cínovecké ulice na šířkové uspořádání D34.
- v úseku od MÚK Kostelecká až km -2,0 v délce 2,870 km.

D8 MÚK Zdiby a navazující úseky Prosecké radiály:

- přestavba stávající MÚK na útvarovou křižovatku, systém a geometrie větví preferuje nejzažítější odbočující vztah dálnice D8 od Prahy ↔ silnice I/9 do Líbeznic a Neratovic a
- zkapacitnění navazujícího úseku dálnice D8

# MÚK BŘEZINĚVES

- v km cca **46,6** útvarová křižovatka s jednou vratnou větví.
- Připojuje dálnici **D8 a Proseckou radiálu** (ulice Cínovecká).
- Dnes na ulici Cínoveckou připojena silnice II/243 (Ďáblice – Březiněves), v kosodélné křižovatce.
- Napojení obchvatu Březiněvsi okružní křižovatkou. Toto napojení je navrženo křižovatkovou větví z D8 ve směru z Prahy napojenou do okružní křižovatky na obchvatu Březiněvsi, napojením ulice Ďáblické do této okružní křižovatky a připojením ulice Ďáblické k D8 ve směru do Prahy.
- Veškeré větve jsou navrženy dvoupruhové jednosměrné, v místech napojení větve na jinou větev je navržen připojovací nebo odbočovací pruh.



PŘELOŽKA VTL Č. 153 DN 300 KOLEM KŘIŽOVATKY BŘEZINĚVES RUŠENÍ STAV. VTL Č. 153 DN 300

PŘELOŽKA VTL Č. 230 DN 500 KOLEM KŘIŽOVATKY BŘEZINĚVES RUŠENÍ STAV. VTL Č. 230 DN 500

MUK BŘEZINĚVES

profilový val výšky 10 m nas úroveň koruny dálnice D6

PŘELOŽKY STOKY V ČIHOVECKÉ UL. - STOKA

PŘELOŽKA STOKY V ČIHOVECKÉ UL. ÚPRAVA STOKY V ČIHOVECKÉ UL.

PŘELOŽKA II/243

PŘÍTOK DO DUN ĎABLICE K BŘEZINĚVSI

RETENČNÍ NÁDRŽ + DUN ĎABLICE

AREÁL RN a DUN ĎABLICE

Vn = 8400 m³ (letní provoz)

Vrezerva = 22000 m³

OLK = 200 l/s

BEZPEČNOSTNÍ PŘELIV S NORNOU STĚNOU

ODTOK Z RN a DUN ĎABLICE DO MRATÍNSKÉHO POTOKA

Q<sub>max</sub> = 800 l/s

ODTOK Z RN a DUN ĎABLICE DO MRATÍNSKÉHO POTOKA

Q<sub>max</sub> = 800 l/s

PŘELOŽKA VODOVODU DN 200 V MUK BŘEZINĚVES DL 820 m

PŘELOŽKA STŘEDOVÉ KANALIZACE D8

Přeložka VTL Č. 153 DN 300 kolem MUK Březiněves

Přeložka VTL Č. 230 DN 500 kolem MUK Březiněves

Přeložka VTL Č. 41 DN 500 kolem MUK Březiněves a rušení stávajících plynovodních řadů

Na skládce

ODVODNĚNÍ SOKP 519 - km 43,0 - 45,6

PŘÍTOK NA DUN ĎABLICE

ROZDĚLOVACÍ ŠACHTA PRO DUN ĎABLICE / 520 DUN + RN2

SPOJOVACÍ ŠACHTA

PŘÍTOK NA DUN ĎABLICE

VÝŠKOVÁ ÚPRAVA STOKY V ĎABLICKÉ UL.

napojení z TS 1285

ÚPRAVA KAPACITY STOKY V UL. ČIHOVECKÁ

SO 206

stavba SOKP 519 Suchbát - Březiněves

stavba SOKP 520 Březiněves - Satalice

AREÁL RN a DUN ĎABLICE

Vn = 8400 m³ (letní provoz)

Vrezerva = 22000 m³

OLK = 200 l/s

BEZPEČNOSTNÍ PŘELIV S NORNOU STĚNOU

ODTOK Z RN a DUN ĎABLICE DO MRATÍNSKÉHO POTOKA

Q<sub>max</sub> = 800 l/s

ODTOK Z RN a DUN ĎABLICE DO MRATÍNSKÉHO POTOKA

Q<sub>max</sub> = 800 l/s

PŘELOŽKA VODOVODU DN 200 V MUK BŘEZINĚVES DL 820 m

PŘELOŽKA STŘEDOVÉ KANALIZACE D8

Přeložka VTL Č. 153 DN 300 kolem MUK Březiněves

Přeložka VTL Č. 230 DN 500 kolem MUK Březiněves

Přeložka VTL Č. 41 DN 500 kolem MUK Březiněves a rušení stávajících plynovodních řadů

Na skládce

ODVODNĚNÍ SOKP 519 - km 43,0 - 45,6

PŘÍTOK NA DUN ĎABLICE

ROZDĚLOVACÍ ŠACHTA PRO DUN ĎABLICE / 520 DUN + RN2

SPOJOVACÍ ŠACHTA

PŘÍTOK NA DUN ĎABLICE

VÝŠKOVÁ ÚPRAVA STOKY V ĎABLICKÉ UL.

napojení z TS 1285

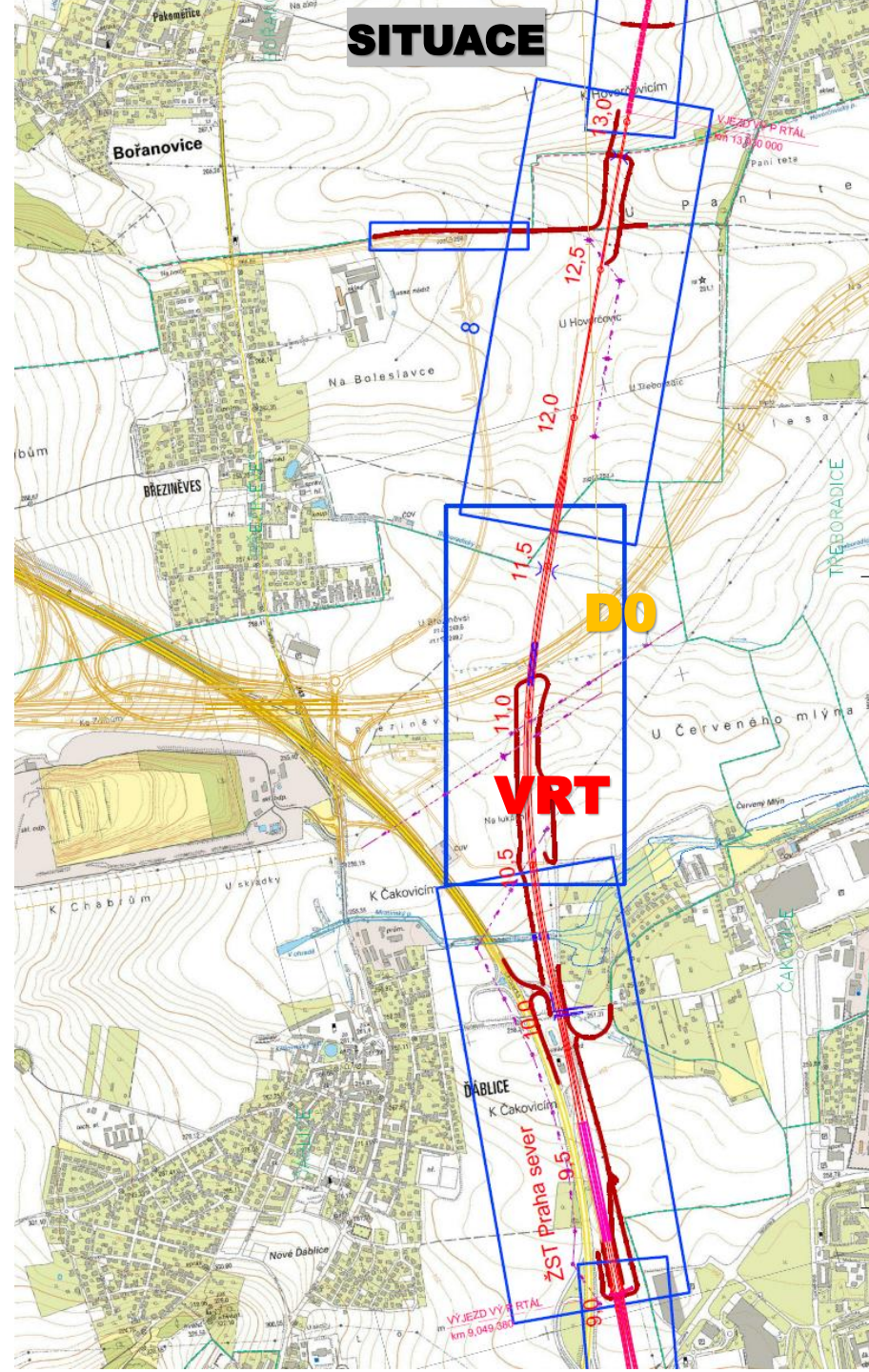
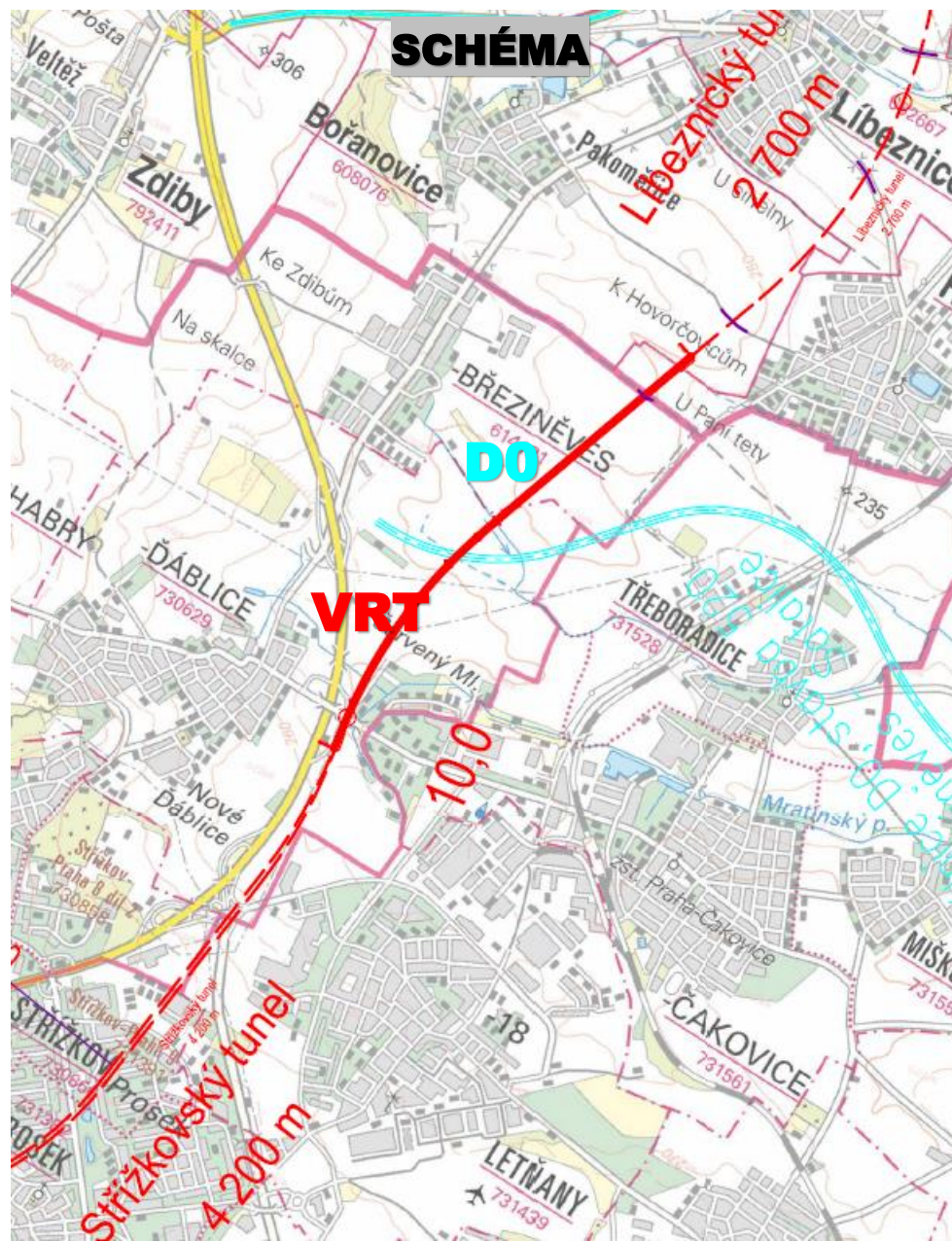
ÚPRAVA KAPACITY STOKY V UL. ČIHOVECKÁ

SO 206

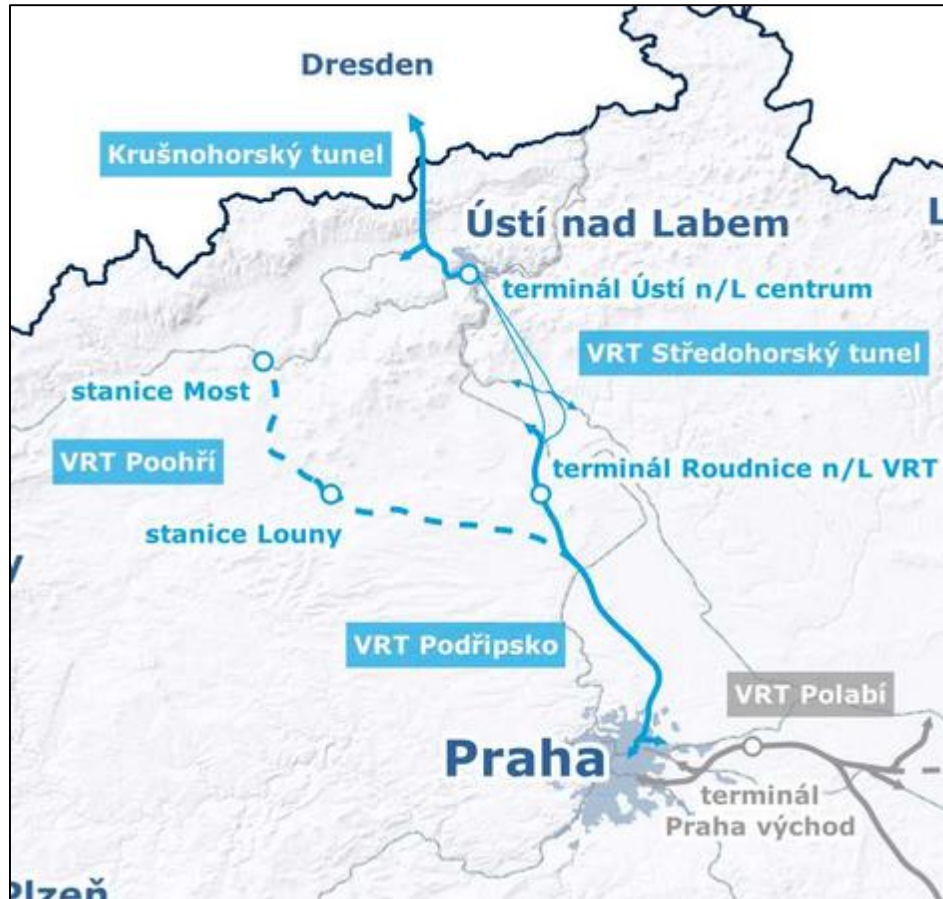
stavba SOKP 519 Suchbát - Březiněves

stavba SOKP 520 Březiněves - Satalice

# VRT PRAHA - DRÁŽĎANY



# VRT PRAHA - DRÁŽĎANY



## zastávka

### Sjezd Litoměřice a Labský kříž

Konec úseku VRT Podřipsko má v současné době tři varianty pokračování, mezi kterými ještě nebyla vybrána konečná, proto byla tato variantní část trati vydělena do zvláštního úseku. Jednotlivé varianty různým způsobem reagují na prostupnost území a jeho limity a také na dopravně technologické řešení křížení mezi VRT a tratí Litoměřice – Štětí.

**minimální rychlost 200 km/h**  
**maximální rychlost 230–250 km/h**

### VRT Podřipsko

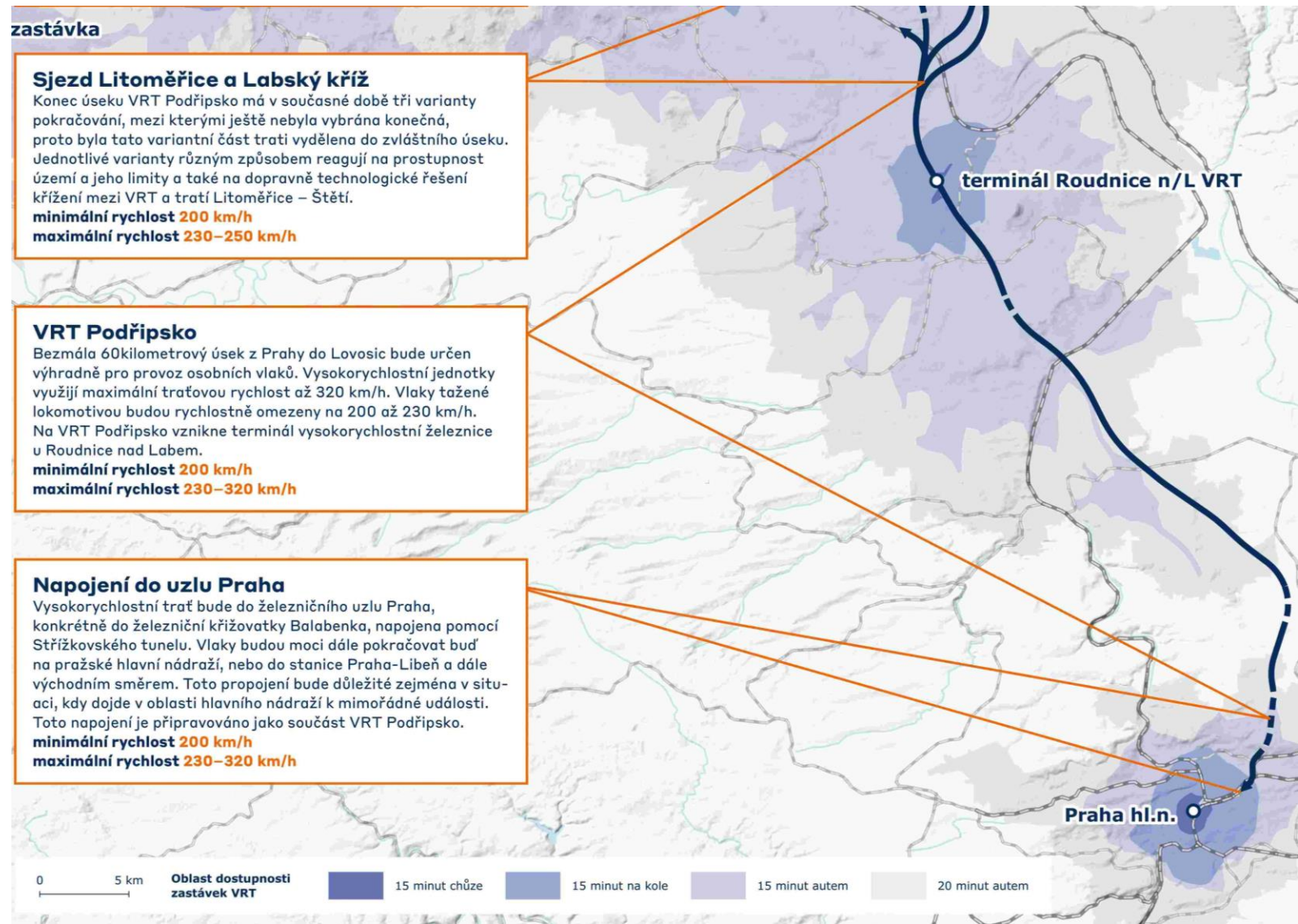
Bezmála 60kilometrový úsek z Prahy do Lovosic bude určen výhradně pro provoz osobních vlaků. Vysokorychlostní jednotky využijí maximální traťovou rychlost až 320 km/h. Vlaky tažené lokomotivou budou rychlostně omezeny na 200 až 230 km/h. Na VRT Podřipsko vznikne terminál vysokorychlostní železnice u Roudnice nad Labem.

**minimální rychlost 200 km/h**  
**maximální rychlost 230–320 km/h**

### Napojení do uzlu Praha

Vysokorychlostní trať bude do železničního uzlu Praha, konkrétně do železniční křižovatky Balabenka, napojena pomocí Střížkovského tunelu. Vlaky budou moci dále pokračovat buď na pražské hlavní nádraží, nebo do stanice Praha-Libeň a dále východním směrem. Toto propojení bude důležité zejména v situaci, kdy dojde v oblasti hlavního nádraží k mimořádné události. Toto napojení je připravováno jako součást VRT Podřipsko.

**minimální rychlost 200 km/h**  
**maximální rychlost 230–320 km/h**



0 5 km

Oblast dostupnosti zastávek VRT

15 minut chůze

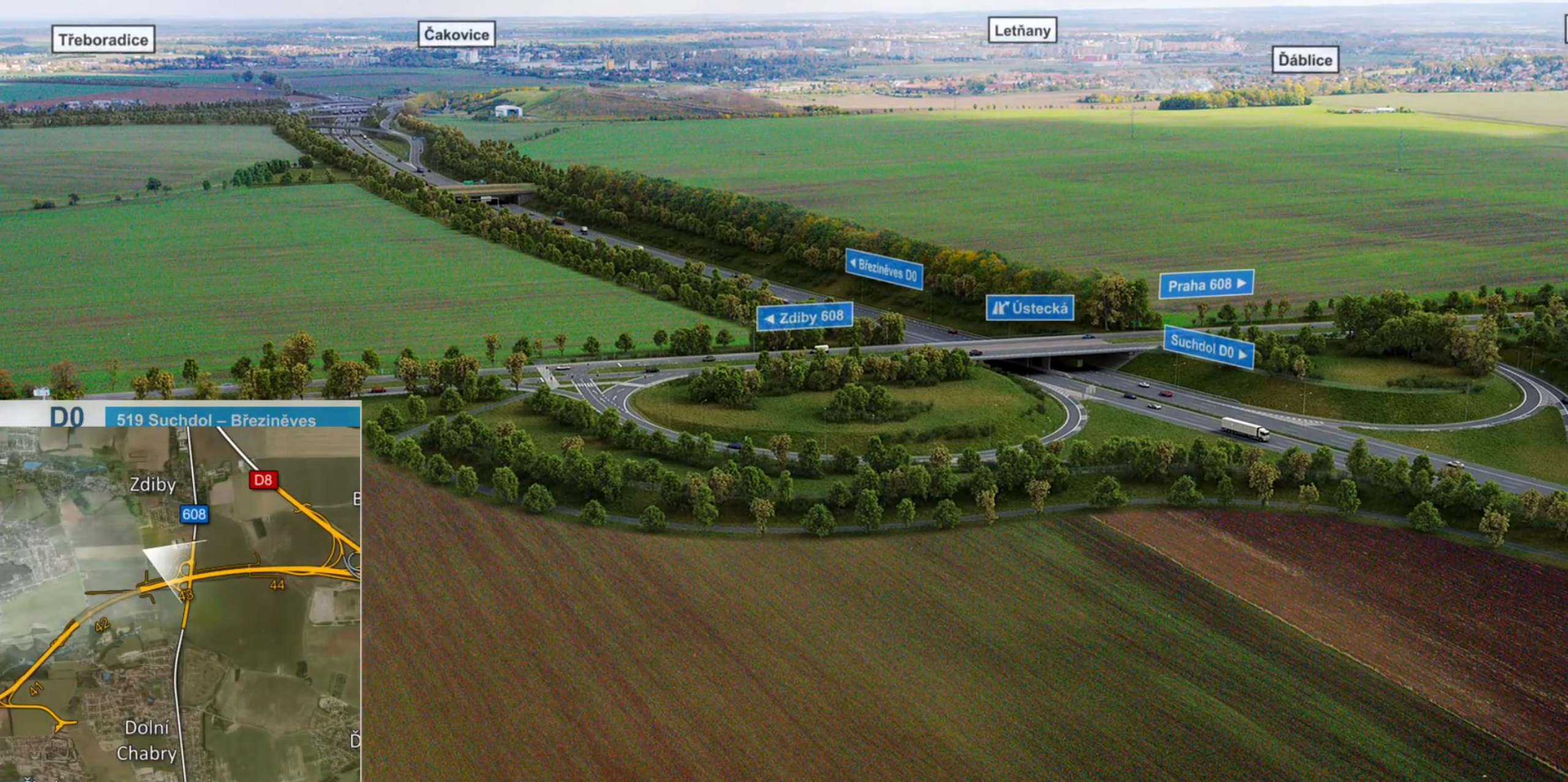
15 minut na kole

15 minut autem

20 minut autem



# DO 519 – POHLED OD MÚK ÚSTECKÁ



# ZÁŘEZ + ZEMNÍ VALY

Březiněves

Třeboradice

Čakovice

Letňany

Řáblice



# ZAHLOUBENÁ NIVELETA PŘESYPANÉ VALY – PROTIHLUKOVÁ FUNKCE

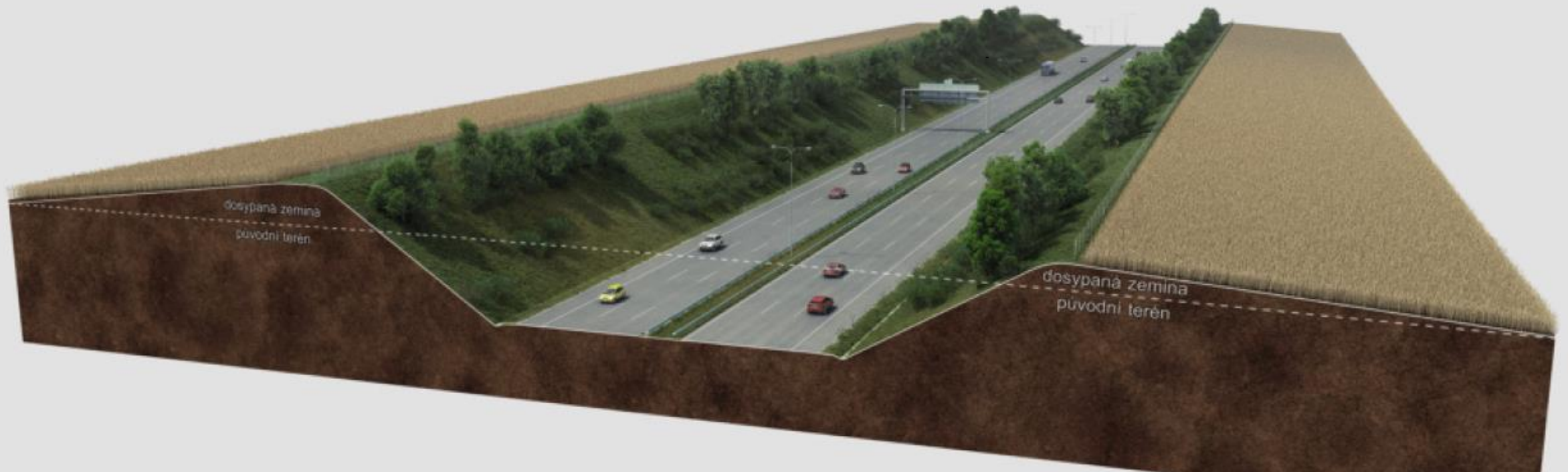
ZÁŘEZ PŘED MÚK BŘEZINĚVES

– až 8,5 m p.t

VALY

– až 4 m n.t.

– až 10 m n.t. u MÚK Březiněves





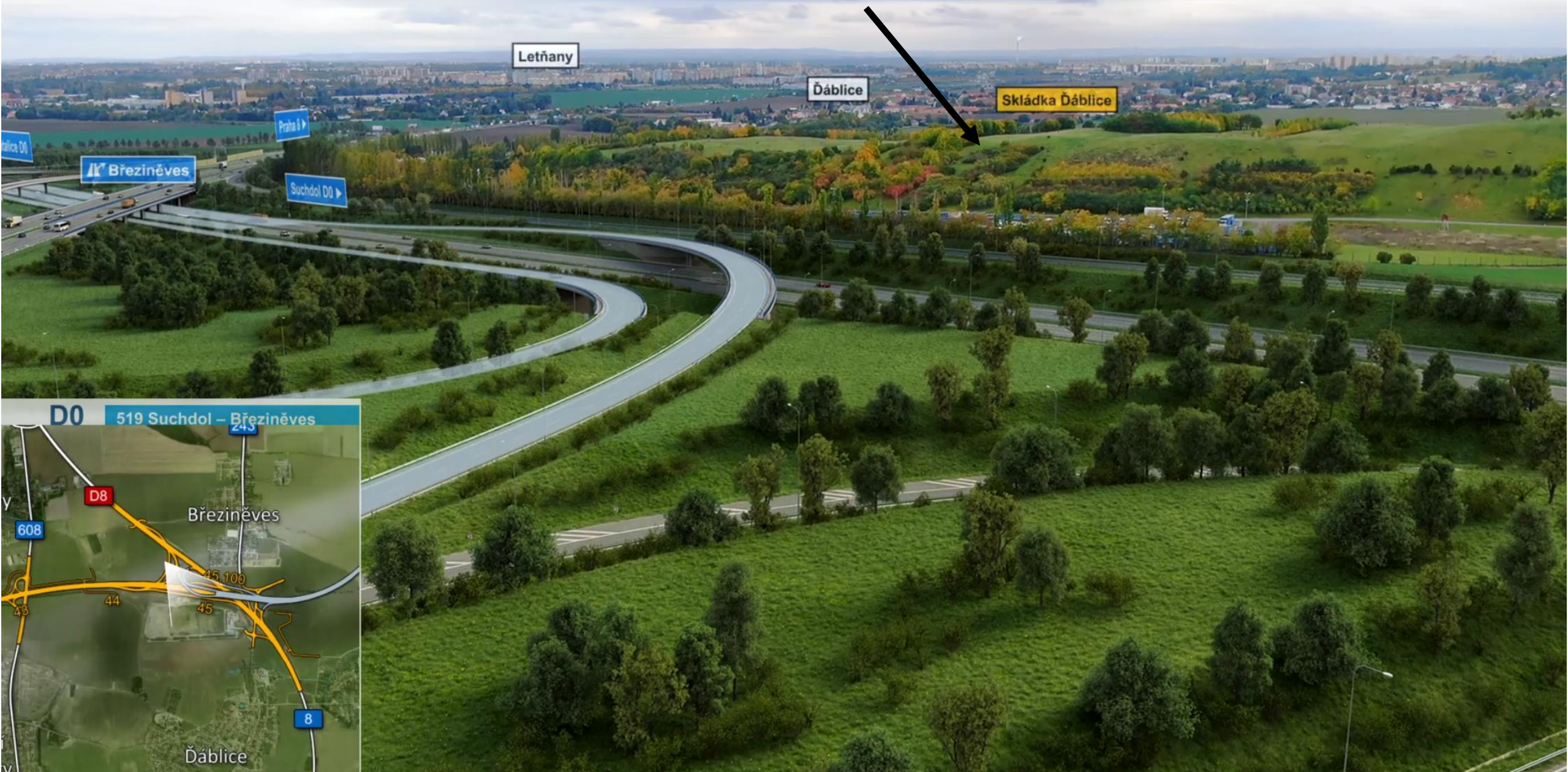
**Pohled od Zdib  
z ulice Okružní  
z pohledu chodce**



# MÚK BŘEZINĚVES



# TĚLESO SKLÁDKY



# DO 520 – POHLED OD MÚK BŘEZINĚVES

ZAHLOUBENÁ





Měšice

Březiněves

Třeboradice



**DĚKUJI ZA POZORNOST**