

ĎÁBLICKÝ ZPRAVODÁ

září 2007



Slovo starostky

O tom, že nás obtěžují rušné komunikace a hlavně hluk z dálnice, není pochyb. Sice rznými mřeními jsme utvrzováni v tom, že nejde o nějaké drama, ale všichni vnímáme hukot z Cínovecké. Zvláště při otevřených oknech máme pocit, že nám auta projíždí již kolem domů.

Vy ešit tento stav není tak jednoduché, jak by se zdálo. Proto jsme se rozhodli využít platného územního plánu pro náš katastr, dle kterého jsou v jihovýchodní části

áblic pomrn rozlehlé plochy určené pro založení lesního porostu a podél Cínovecké pruhy izolace zeleně. O této věci bylo jednáno s radním hl. m. Prahy Mgr. Petrem Štěpánkem, CSC. Možnosti odkupu potrubných pozemků od vlastníků byly konzultovány s Odborem pro ochranu životního prostředí Magistrátu hl. m. Prahy.

Z naší strany byly zaslány písemné dotazy všem majitelům pozemků, zda budou sami ešit založení zeleně a nebo zda-li by byli ochotni předmětné pozemky úplatně převést na hl. m. Prahu. V případě, že bude dostatečný počet souhlasných vyjádření pro odkup, je hl. m. Praha připravena postupně zele realizovat. V zájmu naší městské části je v souvislosti s přípravami nového územního plánu Prahy požadovat ještě rozšíření izolace zeleně při dálnici. Tato skutečnost je i důležitou informací pro majitele sousedních pozemků, protože by se jim tímto „odcloním od dálnice“ jistě zhodnotily.

V nové zeleni by mohly vést případně i cyklostezky, kterých není v našem katastru dost na to, aby se mohli cyklisté bezpečně v novat jízdu a také neexistuje propojení tras s okolními obcemi. Telesně samozřejmě záleží na tom, jak se k našemu záměru postaví **obeslaní vlastníci**, aby se mohlo zájmové území ve spolupráci s magistrátem ešit.

Danuše Ševčíková
starostka

PÍŘODA, KRAJINA A ZELE

LR	Lesní porosty
ZP	Parky, historické zahrady a hřbitovy
ZMK	Zeleměstská a krajinná
NL	Louky a pastviny
IZ	Izolace zeleně

Bytový dům

Dne 24.08.2007 byl slavnostně otevřen nový bytový dům v ulici Hořinecká.

Paň starostka Danuše Ševčíková byla požádána o přešití symbolické pásky.

Vítáme nové i staronové občany áblic, a těsím vás u nás líbí.
Tomáš Engel



2x foto: archiv



Skládka áblice

"Den otevřených dveří"

25. a 26. září 2007

vždy od 9:00, 14:00 a 16:00

- 1 Přivítání účastníků
- 2 Rozdělení do skupin (dle potě zájemc o prohlídku)
- 3 Samotná prohlídka bude probíhat v tomto předem po adí:
 - Prohlídka vstupního vážního zařízení, detektor potenciálně aktivního odpadu, evidence odpadů, monitoring.
 - Prohlídka jímek skládkových a povrchových vod
 - Prohlídka haly na zpracování druhotných surovin
 - Prohlídka kamerového systému
 - Prohlídka okolí tělesa skládky
 - Prohlídka správní budovy
 - Diskuse k samotnému areálu, předání podkladů o skládce
- 4 Ukončení prohlídky

Program může být z naší strany variabilní, a to dle potě zájemc o tuto prohlídku ze strany občanů Města áblice a může být upraven vzhledem k aktuálnímu potě sí v době prohlídky.

Zprávy z rady

Rada M Praha - áblice (pro informaci ob an vybírám e n - které nejd ležit jší body ze 14. jednání rady)

- „Stavební úpravy mate ské školy - nástavba pavilonu E“: RM byla seznámena s výsledkem jednání výb rové komise, která prob hla dne 18.6.2007 v 10:00 hodin. Ze šesti oslovených firm podaly nabídku k výb rovému ízení společ nosti FANSTAV a.s. a MANAG MS, akciová společ nost. RM byla informována o výsledku a pr b - hu výb rové komise na zhotovitele stavby „Stavební úpravy mate ské školky - nástavba pavilonu E“. Ze dvou nabídek byla doporu ena komisí firma Fanstav a.s. (nabídková cena s DPH K 13 854 410 K). RM dle výsledk komise a po zvážení skute ností doporu uje starostce s výše jmenovanou společ ností uzav ít smlouvu.
- doporu ila schválit v k. ú. áblice (p. .1729/16 a 194/22) zm - nu ÚPn. se zm nou využití z koeficientu „C“ na koeficient „E“.

- souhlasila s p edloženým Zá - v re ným ú tem M Praha áblice za rok 2006
- souhlasila s p edloženým návrhem rozpo tového opat ení .2 pro rok 2007
- souhlasila s poskytnutím finan ního daru ve výši 30 000 K (slovy: t icet tisíc korun) HS áblík, který bude využit na nákup nezbytných pot eb pro innost Hudebního sdru - žení a externí soust ed ní m - mo Prahu

Rada M Praha - áblice (pro informaci ob an vybírám e n které nejd ležit jší body z 15. jednání rady)

- nedoporu ila prodej parcely (1/2) p. .1548/83 k. ú. áblice
- zamítla žádost o p ísp vek na popelnici paní Fortové a to vzhledem k platným kritériím na vyplácení p ísp vku na svoz komunálního odpadu
- zamítla op tovn žádost paní Drtinové o refundaci ástky na školu v p írod , vzhledem

k tomu, že žádost nespl uje kritéria

Rada M Praha - áblice (pro informaci ob an vybírám e n které nejd ležit jší body z 16. jednání rady)

- souhlasila s informací, že v lokalit Na Blatech bude realizován par ík. Pot ebné pozemky p. .1646/54 -98 m² a p. .1646/53 102m² pro tento ú el budou na základ darovacích smluv p evedeny do vlastnictví M Praha - áblice od sou asných vlastníků pana Španihela a od manžel Peškových
- nesouhlasila s vydáním integrovaného povolení k provozování za ízení k odstra ování odpad skládka S-003 v k. ú. áblice (provozovaná .A. S.A. spol. s r.o.)
- souhlasila na základ stanoviska sociální komise se za azením žádosti o byt pana Zde ka Pr ši do evidence žádostí

Rada M Praha - áblice (pro informaci ob an vybírám e n - které nejd ležit jší body z 17. jednání rady)

- souhlasila s p ipravovanou akcí společ ností .A.S.A., s.r.o. „Dny otev ených dve í v areálu skládky áblice“ pro ve ejnost. RM navrhuje uskute nit tyto dny v týdnu od 10.9. do 15.9.2007, akce bude vyhláše - na místním rozhlasem, zve ejn na na ú ední desce a pokud možno i ve zpravodaji.
- souhlasila s poskytnutím finan ního daru ve výši 14 422 K (slovy: trnáct tisíc ty í sta dvacet dva korun) místní organizaci chovatel drobného zví - ectva áblice, ze kterého bude uhrazena ástka na elektroinstalaci v pronajatých prosto - rách
- souhlasila se zvýšením nájmu SDH áblice za pronájem hasi ské zbrojnice od 1.7.2007 na 120 000 K ro n

zpracoval tajemník ÚM

Charitativní projekt se zda il

Chceme vás seznámit s prvními výsledky charitativního programu sb ru a t íd ní nepot ebných od v , od vních dopl k , bot, kabelek, hra ek a bytových textilií. Do kontejneru, který je umíst ěn proti radnici, bylo našimi ob any vhozeno pro další použití celkem 6 223 kg materiálu (duben 980 kg, kv ten 700 kg, erven 923 kg, ervenec 3 620 kg).

Máme radost, že se myšlenka obdarovat pot ebné ujala a že ábli tí podporují dobrou v c.

Tomáš Engel



foto: archiv



foto: archiv

Dome ek

Pro naše d tí jsme umístili nový herní prvek - dome ek na h íšt v areálu vedle hospody U Holc .

Tomáš Engel

Výzva ob an m

Vyzývám všechny ob any áblice, hlavn ty, kte í bydlí v ulici Legioná a v p ilehlých ulicích, aby se ozvali na emailovou adresu kocova-1@tiscali.cz nebo na tel. 283911811, i osobn na adresu: Blanka Ko ová, Legioná 735/23a a vyjád íli se tak ke zvýšenému pr jezdu aut, hlu nosti, prašnosti atd. naší ulicí, kudy si idi i zkracují ekání na k ížovatce áblická - Kostelecká. Již jsem psala na Ú ad m stské ásti, odbor dopravy panu Vladimíru Bezd kovskému, ale jeho odpov týkající se provedení kontroly datovaný ze dne 4.7.2007, uvádí mimo jiné že "vý - sledek kontroly nep inesl žádná negativní zjišt ní", mne ovlivnila natolik, že jsem napsala tuto výzvu. Ozv te se prosím a vyjád ete sv j postoj k výše uvedené dopravní situaci.

D kuji Ko ová



Za al nový školní rok

Prázdniny utekly jako voda a je tu opět první školní den. Den, na který se snad většina žáků těšila. Den, kdy se opět sešli se svými kamarády a popovídali si, co vše o prázdninách prožili. Začátek školního roku je ovšem i dnem, kdy do školy nastupují noví žáci - prváci. Co nás čeká? Jaké to ve škole bude? Jací budou naši učitelé? A možná ještě mnoho dalších podobných otázek ráno naše prváci trápilo. Snad je obavy opustily hned při slavnostním zahájení, kdy byli představeni spolužáky z 1. stupně. Jsem moc ráda, že jim starší spolužáci vytvořili krásnou atmosféru a všechny vítali potleskem. Rovněž malé pozornosti, milá slova paní starostky i paní Petřkové, zastupující firmu Sodexho, jim určitě pomohly překonat první nejistotu. Přijeli jim, aby se v naší krásné škole cítili dobře a hlavně, aby se naučili spoustu věcí, které uplatní při dalším studiu.

V novém školním roce došlo ve škole k řadě změn. Opět vzrostl počet žáků (z 243 na 261) a třídy (ze 12 na 13). Paní zástupkyně Jitka Barto-

učitelka Fatrdlová a Svobodová na 1. stupni, na 2. stupni paní učitelka Veverová (J, VV, OV), paní učitelka Bessková (AJ) a paní učitelka Pixa (Inf). Víme, že se jim u nás bude nejen líbit, ale především dobře učit. Výchovnou poradkyní školy je nadále paní učitelka Jelínková, školním metodikem prevence paní učitelka Ernohoráková a speciální pedagožkou paní učitelka Pohludková. Klub mladých diváků a tenisté povede opět paní učitelka Stoklasová. Školní knihovna bude otevřena v úterý a ve čtvrtek. V tyto dny bude rovněž

škola odešla do dýchání a novou zástupkyní se stala paní učitelka Jana Chmátalová. Jméno všech svých kolegů i jméno své matky paní Jitky Bartové velice dovedu za mnohaletou obětavou a velice zodpovědnou práci pro naši školu a v další pedagogické práci i v osobním životě je její hodnota úspěchů. Do ZŠ dále nastoupilo pět nových učitelů. Paní

hem polední přestávky zajišťuje dozor nad žáky 2. stupně, kteří budou mít zájem trávit volné hodiny před odpolední výukou ve škole. Provoz ranní a odpolední školní družiny je zajištěn v nových prostorách, nebo podle zájmu přihlášených do ŠD se stále zvětšuje a stávající prostor byl již zcela nevyhovující.

Ve škole bude od října pochopitelně pracovat i řada kroužků a nadále zde bude probíhat výuka ZUŠ. Nabídka kroužků i studijních oborů ZUŠ bude upřesňována v průběhu září.

A mateřská škola? I zde nastala řada změn. Od září budou pracovat 4 třídy, po rekonstrukci dalšího pavilonu třídy pátá. Probíhají-li vše bez problémů, bude nový pavilon slavnostně otevřen v říjnu 2007. Od nového školního roku nastávají také personální změny. Nastoupily 3 nové učitelky - slečna Bevařková, paní Hellebrandová a paní Vaňková, nová uklízečka paní Mošňáková a jako školník nastoupil nový úvazek paní Ernéry.

Úplně na závěr je v novém školním roce všem dětem, žákům, učitelům, zaměstnancům i rodičům hodnota úspěchů, síla, trpělivosti a pohody.

Milada Bulirschová, editelka školy



2x foto: V. Poláková

Letní fotbalové soustředění mládeže



SK ABLICE

Ve dnech 11.-18. 8.2007 proběhlo letní soustředění mladých fotbalistů SK ABLICE ve sportovním centru Pimda Resort, přímo pod záštitou

hradu Pimda. Soustředění se letos účastnilo 42 chlapců ve věku od 6 do 15 let, a to ve třech týmech: starší přípravka, mladší žáci, starší žáci. K dispozici měli vše, co je pro průběh dobrého soustředění potřeba: fotbalové hřiště, víceúčelovou halu, bazén, kam kluci chodili nejraději i hezkou přírodu. Na soustředění se za námi přijela podívat paní starostka Ševčíková a paní editelka ZŠ Bulirschová. Seznámily se s areálem a shlédly přátelský zápas starších žáků ABLICE proti týmu Dolní Poernice, který naši kluci vyhráli 5:3. Soustředění probíhalo na schváleného denního a týdenního harmonogramu, který byl doslova nabit tréninkem a dalšími sportovními aktivitami. Soustředění jsme zakončili no-

ním výstupem na zámek hradu se strašidly podél cesty i na hrad. Od soboty 1. září nám začínají mistrovské zápasy podzimní soutěže, a tak kluci i všichni, kteří v tuto chvíli volný čas mládežnickému fotbalu věnují, přejí úspěšnou sezónu.

Rozpis zápasů a informace o činnosti jsou na www.skdablice.eu.

Michal Mošňáka
SK ABLICE - mládež

foto: B. Kratochvílová



Pohled od bývalého kina k východu, říjen 2002



áblické nám stí d íve a dnes

P edevším áblické nám stí na žádné map Prahy dosud nenajdete, ale jeho polohu zná každý ob an áblic. Je to místo po bývalé Pref a v okolí Battistovy cihelny. Toto áblické nám stí by se m lo stát centrem obce áblice. Prostor nám stí jako jediné území v centru obce dává možnost vytvo it klidový ve ejný prostor. Vedle toho ulice áblická, která je v sousedství „ áblického nám stí“, z stává hlavní páte í aktivit í v rámci o ekávaného výrazného rozší e ní zástavby tohoto nového nám stí.

Základ áblického nám stí položili radní v r. 1994, kdy se jim poda ilo po delším zna ném úsilí dosáhnout ukon ení likvidaci **provozovny PREFA**, která byla zdrojem prachu a hluku p ímo v centru obce. Po roce 1994 nastává však asové prodleva v ešení. Až v r. 1998 zapo ala stavba kompletní technické infrastruktury a nových komunikací, která byla dokon ena v r. 2000.

S áblickým nám stím bylo t eba vy ešit ješt jeden problém: co s **Battistovou cihelnou** v etn p íslušného komína. Samospráva se neshodla na jeho zbourání. Nyní je Battistova cihelna státn chrán ěným památkovým objektem. S p íhlédnutím k této skute ností vznikl problém zakonzervování tohoto objektu a zkomponování nové výstavby.

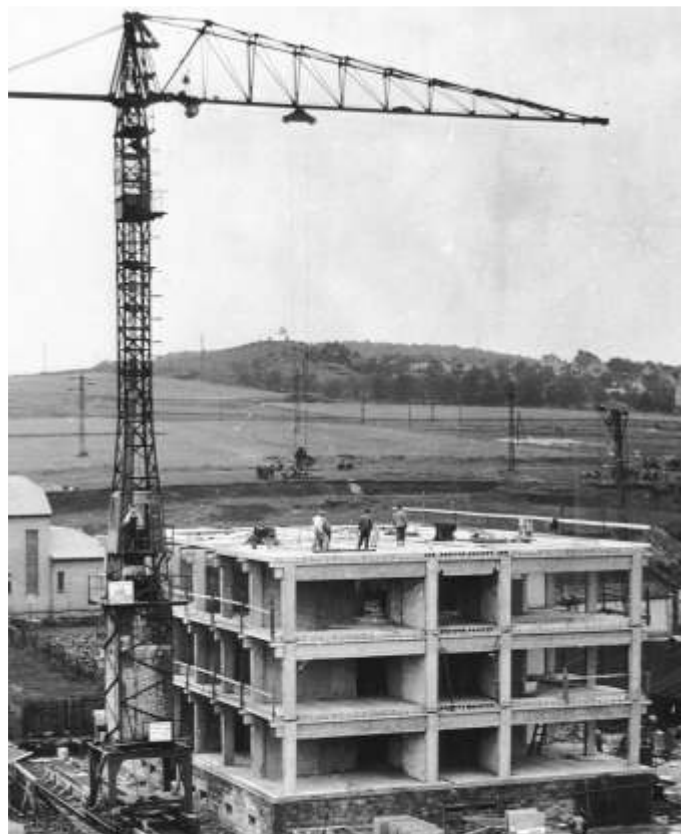
Battistova cihelna byla vystav na v letech 1893 až 1898 jako pr kopník parní strojní cihelny. Její provoz byl ukon en v r. 1938. B hem války byl v ciheln sklad Avie. Po válce zde byl podnik pro výrobu dlažnic a tvárníc, který byl v r. 1948 znárodn ěn. Od té doby zde p sobil podnik PREFA.

Bylo by chybou p í rekapitulaci historie „ áblického nám stí“ se nezmínit o **prvním panelovém dom v eské republice**, jehož

autorem je významný ob an a kroniká áblic pan Dr. Miloslav Wimmer. Nachází se v ulici U Prefy (p. 771). Tento d m sí 12ti byty 3+1 byl dokon en v r. 1955.

Sou ástí prostoru byla i **budova kina**, která byla na rozhraní let 2006/07 zbourána. Budova byla situována proti Obecnímu domu (lékárn ě). Byla budována svépomocí v letech 1960 až 1965. Rekonstrukce budovy prob ěla v r. 1981. Po r. 1989 p estal být o kino zájem, budova byla nevyužívána a chátrala. Radní mam hledali její vhodné využití. Zbourání budovy bylo správné, nebo by jist nebyla perlou nám stí.

Z. Sobotka,
kroniká obce
foto dodal Z. Sobotka



Výstavba prvního panelového domu v SR "U Prefy .p. 771, dokon ěného v roce 1955 podle projektu Dr. M. Wimmera



áblické kino (1966), zbouráno v roce 2006



Centrální prostor pohled od západu, (říjen 2002)

KOMISE	TERMÍN	AKCE	POZNÁMKA
STAROSTKA OBCE A ŠKK	22.9.	Pavel Sedláček & Cadillac	od 17,00 rock 'n' roll show v sále ZŠ + grilování u školy. Vstup zdarma, občerstvení za úhradu
DIAKONIE	září	Výstava prací žáků výtvarných kroužků ZŠ a MŠ	pokračování výstavy
	3.10.	Výstava obrazů Petry Fischerové	avertisáž bude upesněna
SOCIÁLNÍ	koncem září	Výlet seniorů	termín bude upesněn
ŠKOLSKÁ A KULTURNÍ	září	Výstava prací žáků výtvarných kroužků ZŠ a MŠ	pokračování výstavy v Diakonii
	25.9.	Výtvarná dílna "Triky s triky"	od 17,00 v jídelně ZŠ, pro děti i dospělé zdarma - batikování triček
	9.10.	Soubor "Notičky"	od 18,00 v sále ZŠ pro dospělé i děti zpívá lidové písně z českého souboru Notičky, vstup zdarma
	12.10.	"Bufet" divadelní komedie	v sále ZŠ od 19,30, vstup zdarma
ZÁKLADNÍ ŠKOLA	12.9.	Soubor papíru a PET víček	papír a PET víčka možno nosit od 10.9., odvoz 12.9. v 8,30

Zpívejte si s námi

V úterý 9.10.2007 od 18,00 hodin zahraje a zpívá především k poslechu pro dospělé, ale i pro děti v sále základní školy skupina „Notičky“ lidové písně ze středních a jihozápadních českých a z Chodska. Soubor je složen převážně z dětí ve věku 6 až 18 let a sklízí úspěchy po celém světě.



Přijďte si s nimi zpívat a zapomenout na všední starosti. Vstup zdarma. Srdce zve

ŠKK



Pavel Sedláček v Ďáblících

V sobotu 22.9.2007 od 17,00 hodin, tedy zhruba po roce a půl, opět zpívá za doprovodu skupiny Cadillac v sále základní školy k tanci i poslechu Pavel Sedláček. Jako host v jeho rock'n'rollové show vystoupí Jiří Šlupka Svěrák. Vstup zdarma. Občerstvení (grilované maso, nápoje) zajišťujeme. Všichni jsou srdečně zváni.

Danuše Ševčíková, starostka obce a ŠKK

Akce vstupenky zdarma!

MAGICKÁ ESA PAVLA KOŽÍŠKA

Nejlepší světové iluze! Strhující show pro celou rodinu!

Pokud si v pokladně Divadla kouzel zakoupíte vstupenku na představení MAGICKÁ ESA, získáte po předložení tohoto kupónu v pokladně divadla druhou vstupenku ZDARMA.

Divadlo kouzel Pavla Kožíška

Mírové náměstí 44, 250 65 Líbeznice u Prahy
tel.: 731 176 659, 283 981 935

e-mail: vstupenky@umeleckaagentura.cz

www.divadlokouzel.cz



áblická internetová fotogalerie

Asi jste si již mnozí všimli, že t sn p ed za átkem letních prázdnin byly v tichosti, bez propagace, spušt ny nové oficiální áblické internetové stránky. Oproti o ekávanému pozvolnému letnímu roz- b hu byl start webu doslova raketový. Ke dni 7.9.07 (tedy za 2,5 m síce) navštívilo adresu www.dablice.cz 12929 tená , kte í uskute nili 25773 zobrazení dokument). To je nejvyšší as za ít uskute ovat další slib: áblickou internetovou fotogalerii.

Za podpory Základní a mate ské školy áblice a mnoha dalších bude v polovin z í prost ednictvím áblického webu, nást nek a rozhlasu vyhlášena první sout žní p ehlídka fotografií, která se sou- asn stane základem naší fotogalerie.

Celá akce bude zam ena p edevším na d tské autory na jejich prázdninové, ale i podzimní vzpomínky, zážitky a na jejich ochotu (pot ebu) nám ostatním obrazem (p ípadn í psaným slovem) prozradit n co ze svého Sv ta. Prostor bude í pro všechny nás ostatní, které alespo o dovolené popadne pot eba vzít „fo ák a ma kat, lovit, drtit, kropit“ ... í jak tomu kdo íká.

Chyb t nebude laická, ani prestižní odborná porota, zajímavé ceny, ani spole enské odpoledne se slavnostním vyhlášením nejlep- ších prací. P esto to nebude závod o nejlepší „um ní“. V podaných p ísp vcích budeme hledat emoce, sílu zachyceného okamžiku, p íb h a vlídný humor. Samostatnost, odvaha a vlastní nápad d t- ských autor je nám cenn jší, než rodi ovské vedení, technická doko- nalost fotoaparátu a výroby fotografie. Dosp lí auto i ur it zabodují vším, co p ísp je k v tšímu zamyšlení í k legraci p í pro ítání našich áblických internetových stránek.

Už te jsem zv davý, co všechno nás eká! A vy?

Miloš R ži ka
www.dablice.cz

Trvalá nabídka sociálních služeb Diakonie v áblicích

Vychází ze zákona 108/2006 Sb. O sociálních službách

Cílová skupina pe ovatelské služ- by:

- 1) **Ob ané s nižší sob sta ností**
→ senio í
→ **dosp lí se zdravotním posti- žením**
- 2) **Rodinní pe ovatelé pe ující o lena rodiny, který je z d - vodu v ku nebo zdravotního postižení odkázaný na po- moc druhé osoby.**

Základní úkony:

- pomoc p í zvládnání b žných úkon pé e o vlastní osobu
- pomoc p í osobní hygieny
- dovoz ob d
- pomoc p í zajišt ní chodu do- mácnosti

Krom výše uvedených základních úkon je možné poskytnout:

- p j ování kompenza ních pom - cek (nap . toaletní židle, invalidní vozík, chodítko)
- doprovody k léka í, p í vycház- kách apod.
- dovozy autem s doprovodem í pro ob any na invalidním vozíku

**BLÍŽŠÍ INFORMACE
POSKYTNEME OSOBN
V KANCELÁ Í DIAKONIE
V OBE CNÍ DOM NEBO
NA TELEFONU 283 910 424
V DOB OD 8 DO 16 HODIN**

P íblížil se podzim a tím í tradi ní termín pro sbírku šatstva a v cí z domácností pro lidi v nouzi.

Více než deset let jsme se v áblicích touto formou podíleli na pomo- ci lidem, kterým nejz n jší životní pohromy vzaly základní vybavení jejich domácností.

A koliv to byla práce náro ná a nesouvisela s naším posláním poskytovat pe ovatelskou službu, d lali jsme ji rádi. M la smysl, a vám, ob an m, umožnila vzdát se v cí, které jste již nepot ebovali s v domím, že dob e poslouží pot ebným.

Vzhledem k tomu, že p ed budovu naší radnice byl trvale umíst n kontejner na obnošené šatstvo, který všem umož uje pr b žn ešit odkládání p ebyte ných od v , završila se etapa podzimních a jarních sbírek v Diakonii.

Chceme vám, kte í jste k nám dlouhé roky v den vyhlášené sbírky se svými pe liv p ípravenými balíky p ícházeli, tímto ješt naposledy pod kovat.

**Za pracovnice Diakonie
Lydie Veselá**

Diakonie CE - St edisko k es anské pomoci v Praze hledá pracovníci na pozici vedoucí jednosm nného provozu terénní ošet ovatelské a pe ovatelské služby v Praze 5 -Klamovka. Nezbytná je registrace typu A, 5 let praxe, z toho 3 roky u l žka. Vítána je zkušenost práce v systému domácí pé e. Kontaktní osobou je L. Roytová tel. 777 734 170. Strukturovaný profesní životopis zasílejte na adresu: skp@diakoniecce.cz . Termín nástupu podle dohody.

Diakonie CE - St edisko k es anské pomoci v Praze hledá pracovníci na pozici vedoucí jednosm nného provozu terénní pe o- vatelské služby v Praze 8 - áblicích. Vzd lání v oboru sociální práce a idi ský pr kaz je nezbytný. Kontaktní osobou je L.Roytová tel. 777 734 170. Strukturovaný pracovní životopis zasílejte na adresu: skp@diakoniecce.cz Termín nástupu podle dohody.

Diakonie CE - St edisko k es anské pomoci v Praze hledá pe ovatelku a zdravotní sestru typu A do provozu terénní služby. Kontaktní osobou je L. Roytová tel. 777 734 170. Strukturovaný životopis zasílejte na adresu: skp@diakoniecce.cz.

Hv zdárna áblice

Zal.: 1956

182 00 Praha 8, Pod hv zdárnou 768
tel.:283910644

e-mail: dabliceobs@planetarium.cz
<http://www.planetarium.cz/dabliceobs>

ZÁ Í 2007

Otevírací doba:Po 18-21/ t 20-22/Pá 21.9. 20-22/Ne 14-16. 28.9. zav eno

P EDNÁŠKY astronomické, p írodov dné a cestopisné v pond lí od 18:30.

10.9. Ing. Václav P íbá : Pod zimní obloha - zajímavé úkazy a objekty

24.9. prof. Lubomír Linhart: St ední Amerikou - Honduras, Salvador, Kostarika, Panama

FILMOVÉ VE ERY

v Pond lí od 18:30

3.9. Jeho jasnost Slnko , Karl v most - paprsek staletími .

17.9. Zem náš kosmický do- mov, Míry a váhy

POZOROVÁNÍ OBLOHY

dalekohledy t 20-22/ Pá 21.9.

20-22/ Ne 14-16/ a v Po 3. a 17.9.

20-21 . P ístupné bez objednání !

Denní obloha:

Slunce - povrch se skvrnami Ve- nuše - za dobrých podmínek

No ní obloha:

M síc - od 19.9. do 30.9.

Jupiter - po celé zá í

Uran , Neptun - za dobrých pod- mínek Dvojhv zdy, vícenásobné

soustavy po celé zá í

Hv zdokupy, galaxie - za bez

m sí ných ve er . Podmínkou úsp šného pozorování je jasná ob- loha, p í nep íznivém po así (zata- ženo) se koná promítání film spo- jené s prohlídkou p ístrojového vybavení hv zdárny.

HROMADNÉ NÁVŠT VY vždy ve tvrtek 19 - 20 mohou hv zdárnu navštívit p edem objed- nané skupiny návště vnk (5 až 20 osob - vhodné pro rodiny s d tmi, školy). Program: promítání film spojené s prohlídkou p ístrojového v y b a v e n í h v z d á r n y .

Š K O L N Í P O A D Y v Po, Út, St , t, Pá v 8:30 a 10:30 pro p edem objednané školní vý- pravy. Bližší informace a objed- návky na . 283910644. Pozor.ob- lohy, film. ve ery, p ednášky

VSTUPNÉ:
dosp lí 20 K
mládež, d chodci 10 K

Doprava: - kone ná MHD sídlí- t áblice (bus 136, 181, 183, tram 10, 17, 24) a 10 min p šky - stanice **áblický h bitov nebo Kv tnová** (bus od metra C Ládví 103, 345, 368) a 5 min p šky - **kone ná MHD áblice - Šim nkova** (bus 175, 181) a 10 min p šky - **stanice U spoj** (bus 202) a 10 min p šky

áblický zpravodaj vydává M stská ást Praha - áblice. Adresa redakce: Kv tnová 553/52, 182 00 Praha 8- áblice. Tel.: 283 910 723-724, fax: 283 910 721, e-mail: podatelna@dablice.com, jirkuovi@centrum.cz. Registrováno pod íslem MÚ - 63/91.

Redakce: P. Jirk , M. R ži ka, M. Bulirschová, K. Engel, P. Slušt áková. Tisk: MH tisk s.r.o. Uzáv rka pro p ísp vky í inzerci je 25. srpna .

Za obsah p ísp vk odpovídají auto í.

Bohoslužby v kapli Nejsvětější Trojice v Ďáblicích

každá 3. neděle v měsíci od 15.00

16. září 2007 24. neděle v mezidobí

Před každou mší je možné přistoupit k svátosti smíření

Duchovní správa:

P. Lukáš Lipenský, O. Cr.

Rytířský ústav křesťanské mládeže

Plaménková 191/4, Praha 1 - Staré Město



Hledáme paní
na hlídání postiženého chlapce, 7 let,
cca 2 hodiny denně dle dohody,
nejlépe u nás doma, vysvětlíme - ukážeme.

Cena dohodou.

Tel: 723 637 924, 266 313 310

PLACENÁ INZERCE

nové
dárkové
certifikáty

602 22 01 01
251 01 02 22
www.relaxlafabrique.cz

**Relax
Fabrique**

Squash Wallyball Fitness Kryoterapie Thajské masáže
Sauna Pára Whirlpool Solárium Dětský koutek

Provozní doba:
Po - Pá 7.00 - 23.00
So, Ne, svátky 9.00 - 23.00

Nové sportovní a relaxační centrum naleznete pod komínem v areálu bývalého cukrovaru v Čakovcích

**Získejte bez práce
až 5000 K za měsíc.**

POSKYTNĚTE VAŠE AUTO,
DOMI PLOT
K REKLAMNÍM ÚČELM
Volejte ihned tel.: 221 221 500

ZASKLENÍ LODŽIÍ

**PŘÍMO
OD VÝROBCE**



Volejte:

844 158 746

Mobil: 777 151 205 www.balkony.cz

BALKON SYSTEM s.r.o.

CERTIFIKOVÁNO, záruka 6 let

10%Sleva s tímto
inzerátem

W-PLAST.cz
Plastová okna



Zkušenost a tradice od roku 1994

ISO 9001:2001

tel: 283 910 145

fax: 283 910 146

wplast@wplast.cz

www.wplast.cz

Správa nemovitostí a realitní kancelář Ďáblice

- Zajistíme komplexní správu Vaší nemovitosti v Praze
 - Svou místní nemovitost u nás pronajmete nebo prodáte s nízkou provizí a právním servisem zdarma.
- kancelář:** Na Terasě 5, Praha 8, tel: 283910917, 774104600, 605437305, e-mail: m.matous@realitydablice.cz

POMNÍKY, RÁMY, DESKY, NÁHROBNÍ KAMENY
Z PÍRODNÍHO KAMENE -
VÝPRODEJ SKLADOVÝCH
ZÁSOB ZA VELMI NÍZKÉ CENY
VÁM NABÍZÍ FIRMA

**KAMENICTVÍ
JOSEF ČERVENEC**

URNOVÝ HROB ŽULA OD 9 000 K bez DPH

JEDNOHROB ŽULA OD 19 000 K bez DPH

DVOJHROB ŽULA OD 29 000 K bez DPH

DÁLE NABÍZÍME VEŠKERÉ OPRAVY A REPASE HROB,
NÁVRHY, ZAMĚŘENÍ S DOPORUČENÍM
A NEZÁVAZNÉ ROZPOČTY.

PO TEL. DOMLUVÍMIMO PRACOVNÍ DOBU
V ETN SOBOTA A NEDĚLÍ.

PROVOZOVNA:

U strašnického krematoria
Vinohradská 2509, 100 00 Praha 10

Tel.: 602 321 762, 602 379 162

e-mail: firma@kamenictvi-cervenec.cz

Po 8 - 17:30, Út - čt 8 - 16:30, Pá 8 - 15:30

PLACENÁ INZERCE




JEZDĚTE S ČISTÝM SVĚDOMÍM

Mégane Grandtour 1,5 dCi 

120 g CO₂/km
4,5 l/100 km



Naši planetu nezachrání pouhá slova, ale opravdové skutky. Třeba vyrábět cenově dostupná auta s minimálním dopadem na životní prostředí v každé fázi jejich životního cyklu. To je důvod, proč Renault vytvořil „Renault eco²“. Například Renault Mégane Grandtour eco² 1,5 dCi:

-  Vůz je vyroben v závodě s certifikací ISO 14001. Ta potvrzuje ekologický pokrok průmyslového závodu
-  Emise vozu jsou rovny nebo nižší než 140 g CO₂/km
-  Na konci životnosti lze 95 % materiálů z vozidla opětovně využít

Mégane Grandtour již od 347 900 Kč

www.renault.cz **RENAULT** TVŮRCE AUTOMOBILŮ 



AA AUTOAVANT
KONCESIONÁŘ

Dáblická 2, Praha 8, tel.: 286 001 131

• www.autoavant.cz • e-mail: aa@autoavant.cz • Po-Pá: 7-18 / So: 8-12

®EuroFutur Classic se standardním k ídlem v p tíkomorovém provedení

sleva - 38%
na plastová okna



**evropská kvalita
za bezkonkurenční ceny**

Na českém trhu již od roku 1991

MAROLUX

MEZI SVĚTLEM A STÍNEM

VÝROBA A MONTÁŽ:

- PLASTOVÁ OKNA
- P EDOKENNÍ ROLETY
- GARÁŽOVÁ VRATA
- ROLETOVÉ MARKÝZY

Dopravák 3 (D m Genius)
184 00 Praha 8 (Dolní Chabry)
tel.: 284 686 835, 284 686 820
fax: 284 686 789

e-mail: marolux@marolux.cz
www.marolux.cz

dodáváme okna a dveře systému

